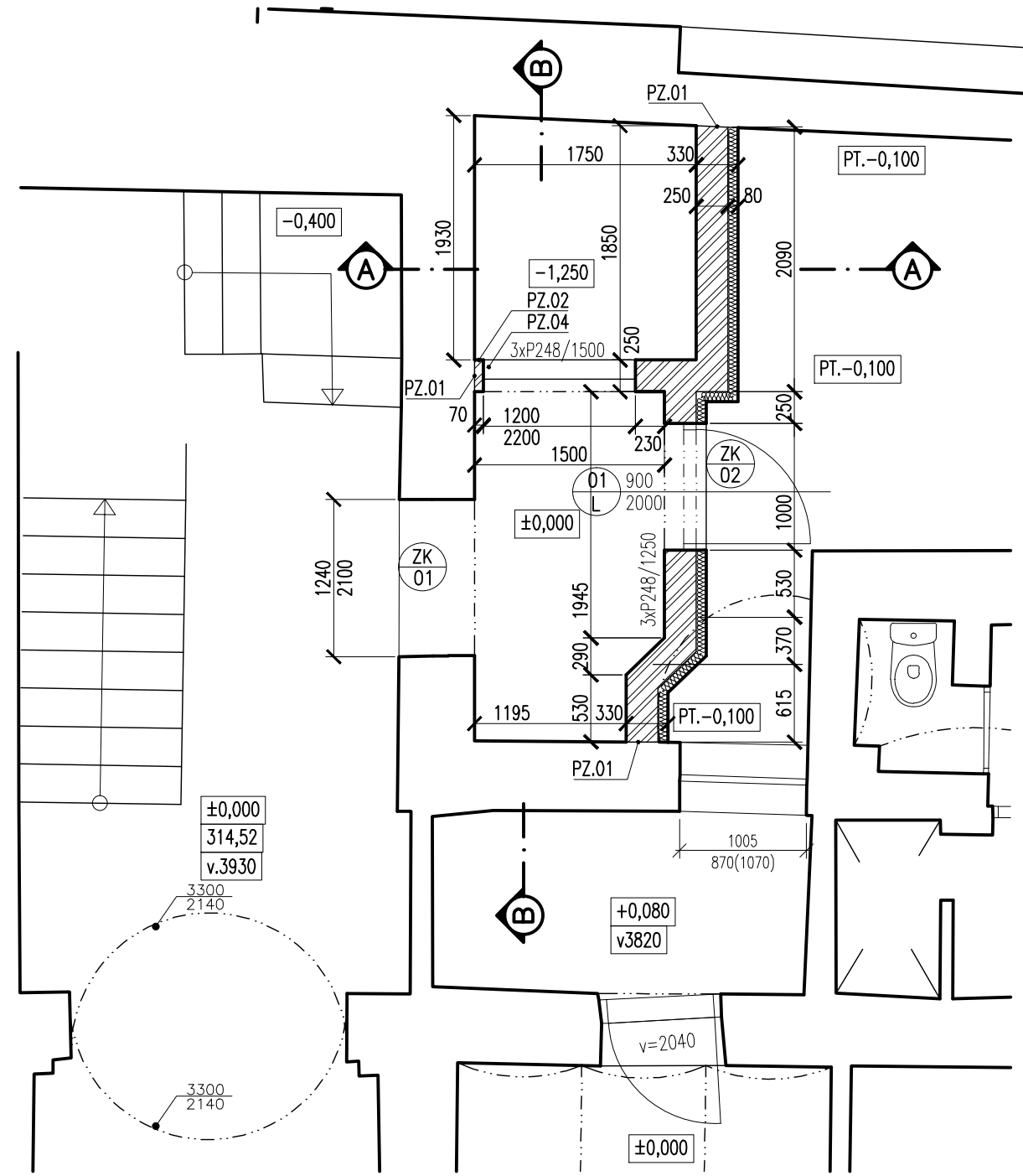
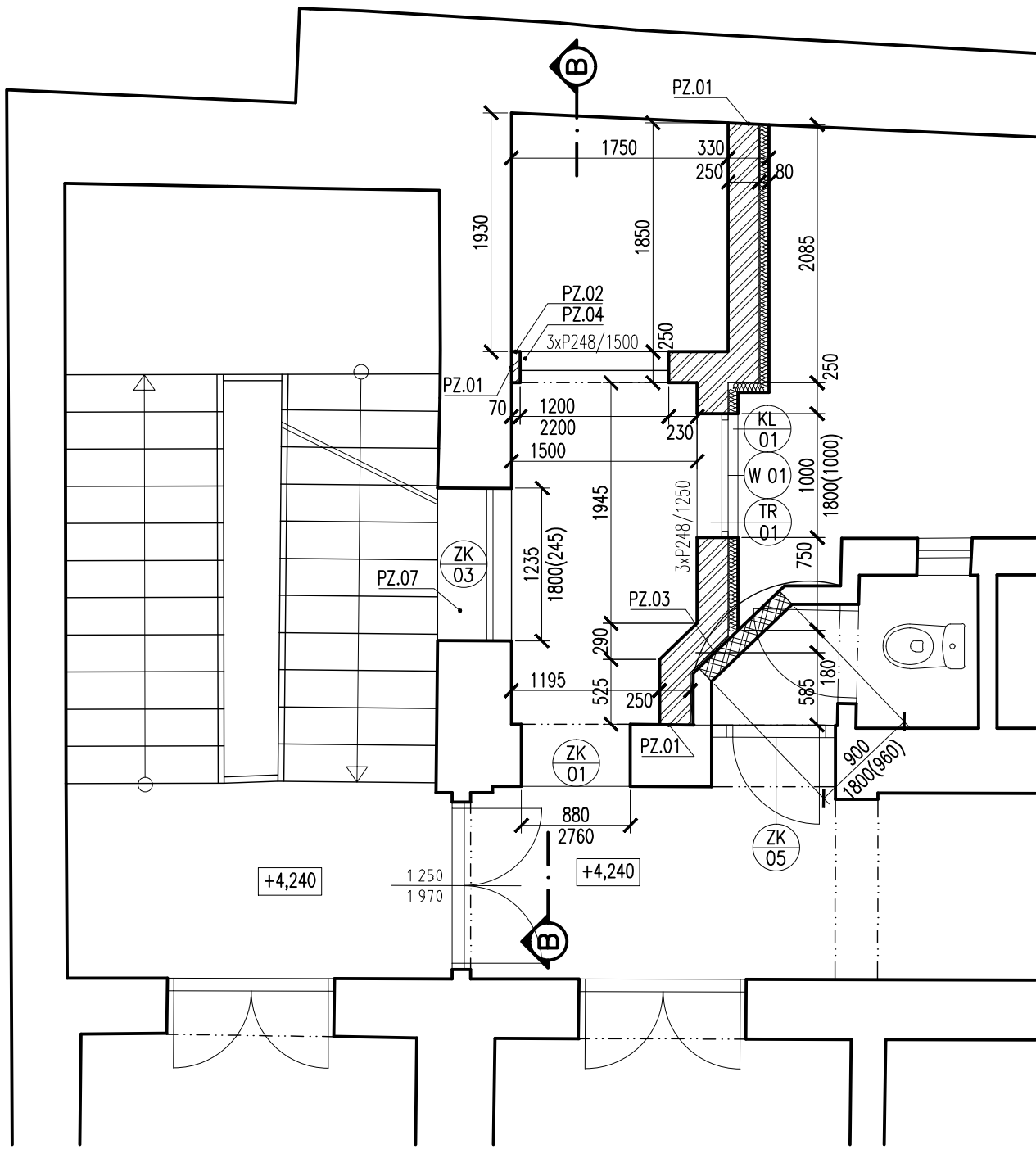


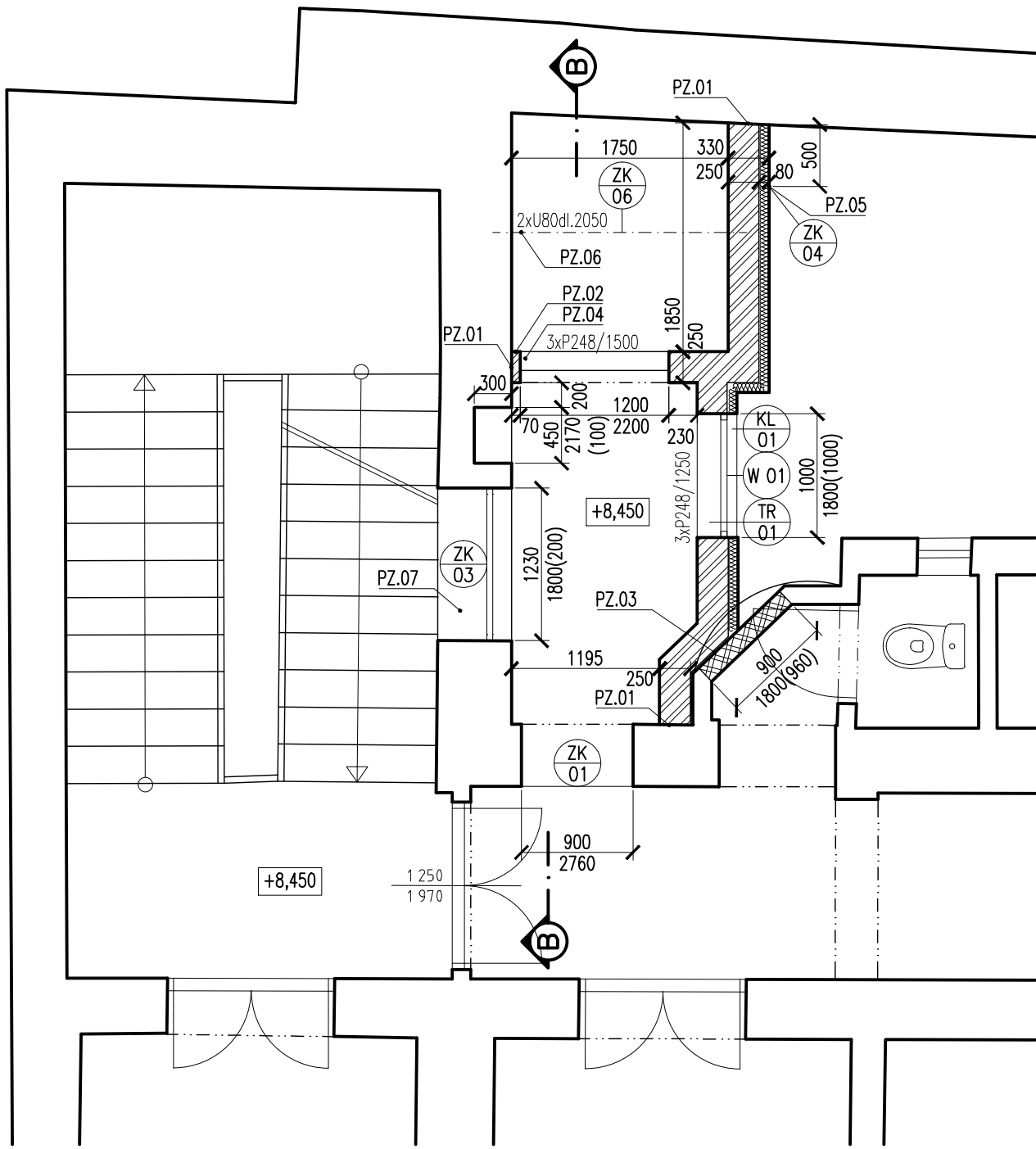
1NP



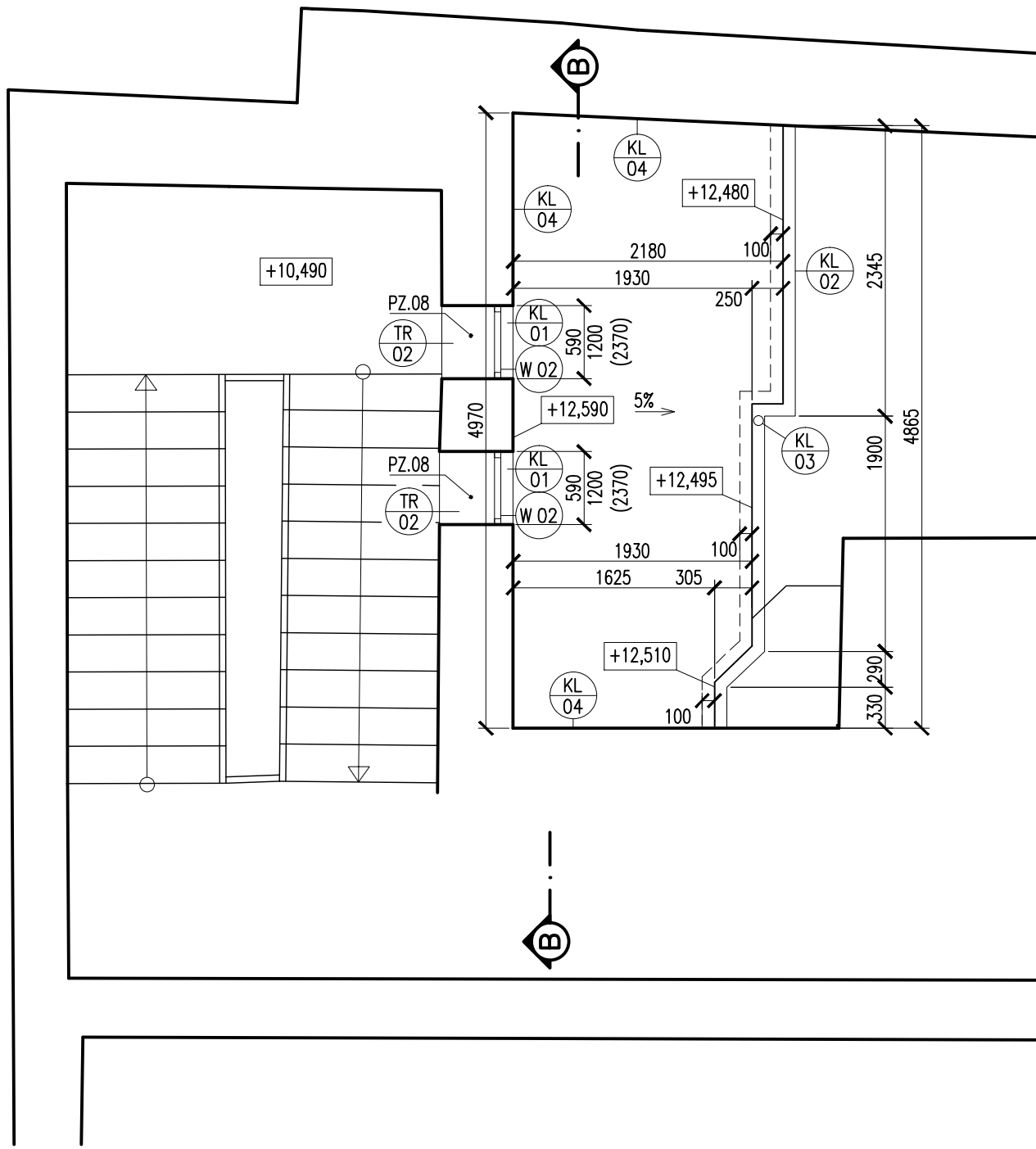
2NP



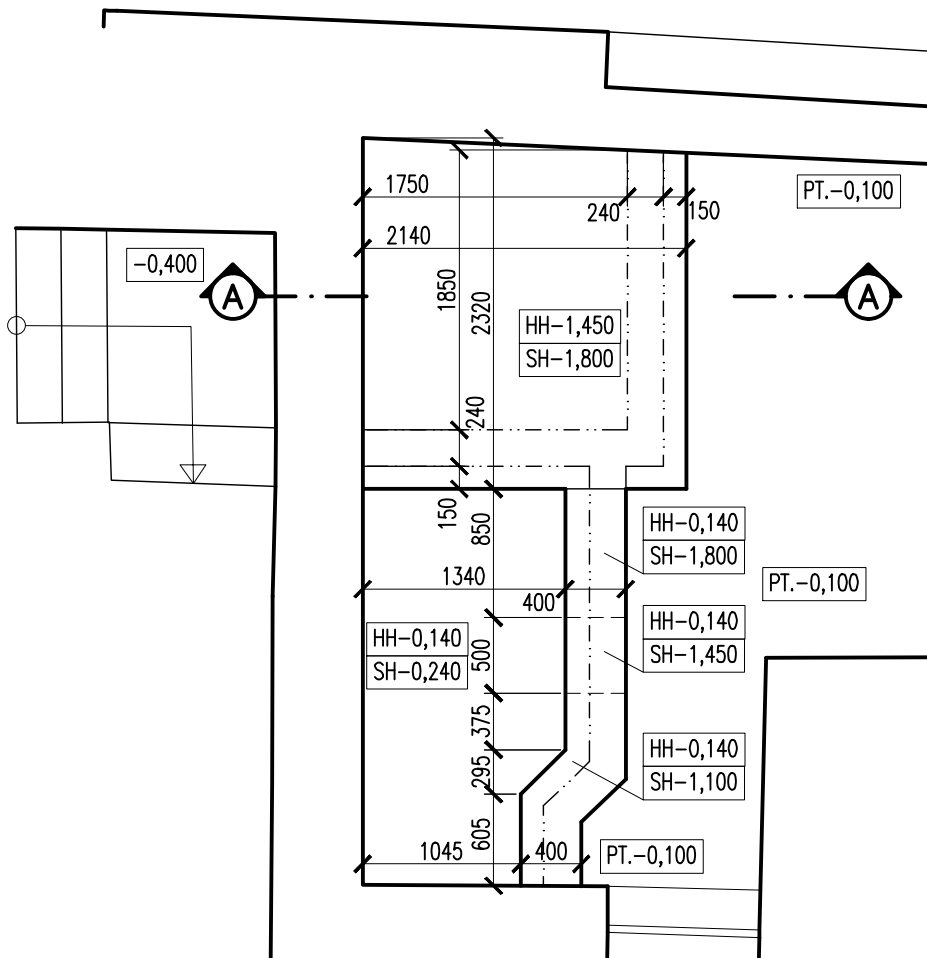
3NP



STŘECHA



ZÁKLADY



### VÝPIS PŘEKLADŮ A OCELOVÝCH PROFILŮ

P248/1500 NOSNÝ KERAMICKÝ PŘEKLAD 70/248/1500, DLE ZDÍCHO SYSTÉMU 9ks  
P248/1500 NOSNÝ KERAMICKÝ PŘEKLAD 70/248/1250, DLE ZDÍCHO SYSTÉMU 9ks  
U80 OCELOVÝ PROFIL U80 DL.2050mm 2ks

### VÝKAZ VÝTUŽE

| KÓD                           | PROFIL | DÉLKA   | POČET | CELKOVÁ DÉLKA POLOŽKY |         |        |
|-------------------------------|--------|---------|-------|-----------------------|---------|--------|
|                               |        |         |       | R6                    | R12     | KD37   |
| PŘÍLOŽKA NOSNIKU              | R12    | 1.98    | 15    | 29.700                |         |        |
| PŘÍLOŽKA NOSNIKU              | R12    | 2.23    | 12    | 26.760                |         |        |
| STROPNÍ DESKA                 | KD37   | 2,0x3,0 | 4     |                       |         | 24     |
| VĚNEC                         | R12    | 5.00    | 12    | 60.000                |         |        |
| VĚNEC, TŘMINKY                | R6     | 0.80    | 60    | 48.000                |         |        |
| ZÁKLADOVÁ DESKA PODLAHA       | KD37   | 2,0x3,0 | 2     |                       |         | 12     |
| ZÁKLADOVÁ DESKA VÝTAH         | KD37   | 2,0x3,0 | 2     | 0.00                  | 0.00    | 12     |
| KOTVENÍ NOSNÝCH STĚN          | R6     | 0.50    | 162   | 81.000                | 0.00    | 0      |
| CELKOVÁ DÉLKA PROFILU [m]     |        |         |       | 129.000               | 116.460 | 48.000 |
| JEDNOTKOVÁ HMOTNOST [kg/m]    |        |         |       | 0.22                  | 0.89    | 2.10   |
| CELKOVÁ HMOTNOST PROFILU [kg] |        |         |       | 28.38                 | 103.65  | 100.80 |
| CELKOVÁ HMOTNOST              |        |         |       |                       |         | 0.233  |

### LEGENDA

- STÁVAJÍCÍ KONSTRUKCE
- ZDIVO Z KERAMICKÝCH TVÁRNIC NA MVC
- ZDIVO Z CIHEL CPP NA MVC
- ZDIVO Z BETONOVÝCH CIHEL NA MC
- SKLADANÝ KERAMICKÝ STROP (KERAMOBETONOVÉ NOSNÍKY + VLOŽKY MIAKO 625 + ŽB DESKA)

### POZNÁMKA:

- PZ.01 STÁVAJÍCÍ A NOVÉ ZDIVO PROVÁZAT. 2x OCELOVÝ PROFIL R6/DL.500 V KAŽDÉ DRUHÉ SPÁŘE. DO STÁVAJÍCÍHO ZDÍVO KOTVIT CHEMICKOU MALTOU.
- PZ.02 PŘEKLAD ULOŽIT V DÉLCE 150MM. ZASEKAT KAPSU DO STÁVAJÍCÍHO ZDÍVA.
- PZ.03 MEZI STÁVAJÍCÍ A NOVÉ ZDIVO VLOŽIT POLYSTYREN 20MM.
- PZ.04 NIKA PRO ULOŽENÍ VÝTAHOVÝCH DVEŘÍ. NIKA s.150/h.70MM.
- PZ.05 ODVĚTRÁNÍ VÝTAHOVÉ ŠACHTY. OTVOR 200/200, HH POD STROPEM ŠACHTY.
- PZ.06 DO STROPNÍ KONSTRUKCE VLOŽIT 2xU80. K OCELOVÝM PROFILŮM PŘÍVAŘIT MONTÁŽNÍ OKO PRO OSAZENÍ VÝTAHU. POLOHU NOSNÍKŮ UPRAVIT PODLE DODAVATELE VÝTAHU.
- PZ.07 PARAPET OBLOŽIT DLAŽBOU.
- PZ.08 NADÉZDIT PARAPET ZDÍVEM Z CPP NA MVC.

### POZNÁMKA:

- PO PROVEDENÍ VÝTAHOVÉ ŠACHTY ZAPRAVIT STÁVAJÍCÍ ZÁMKOVOU DLAŽBU.
- PROSTOR STAVBY BUDE OD OSTATNÍCH PROSTOR PRACHOTĚSNĚ ODDĚLEN.
- VE VÝKRESE NEJSOU UVEDENY PROSTUPY PRO JEDNOTLIVÉ INSTALACE. PROSTUPY JE NUTNÉ PROVĚST PODLE PROJEKTU JEDNOTLIVÝCH PROFESÍ.

### ČÍSLO REVIZE:

### DATUM REVIZE:

|                            |                    |
|----------------------------|--------------------|
| HLAVNÍ INŽENÝR PROJEKTU    | Ing. Ctirad Zedník |
| ARCHITEKTONICKÉ ŘEŠENÍ     |                    |
| KOORDINACE                 | Ing. Ctirad Zedník |
| ODPOVĚDNÝ PROJEKTANT ČÁSTI | Ing. Ctirad Zedník |
| NAVRH, VYPRACOVÁNÍ         | Ing. Ctirad Zedník |

REKONSTRUKCE BUDOV PRO PROJEKT CVSM  
ČÁST 2 – VESTAVBA OSOBNÍHO VÝTAHU (zrušení bariér pohybu)  
Sedláčkova 19, Plzeň

### D.1 – STAVEBNĚ ARCHITEKTONICKÉ ŘEŠENÍ

NAVRHOVANÝ STAV – PŮDORYSY

|                    |                                |
|--------------------|--------------------------------|
| INVESTOR           | Západočeská univerzita v Plzni |
| DATUM              | 04/2014                        |
| FORMÁT A4          |                                |
| ČÍSLO ZAKÁZKY      | 141436_2                       |
| STUPEŇ DOKUMENTACE | DPS                            |
| NÁZEV DÍL. SOUBORU | U52_F_D.1.03_Navrhovany.dwg    |

MĚRITKO 1:50

ČÍSLO VÝKRESU D.1.03