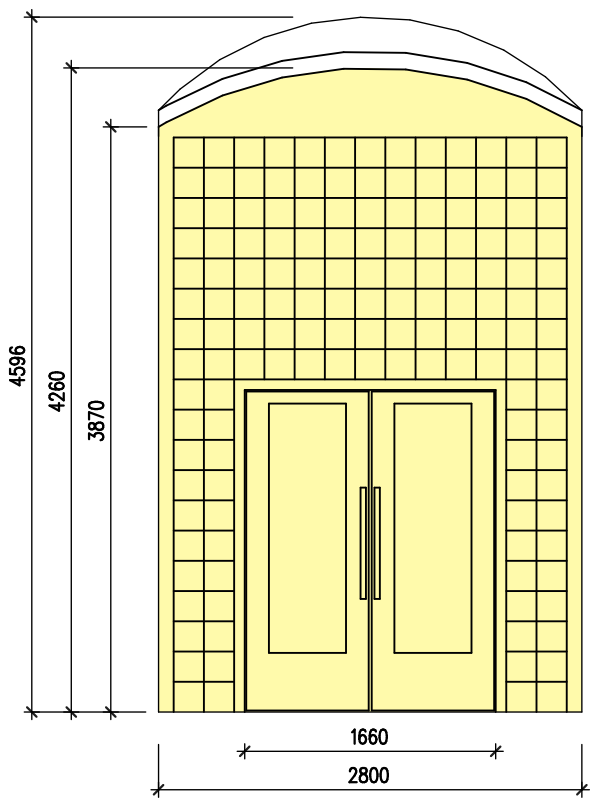
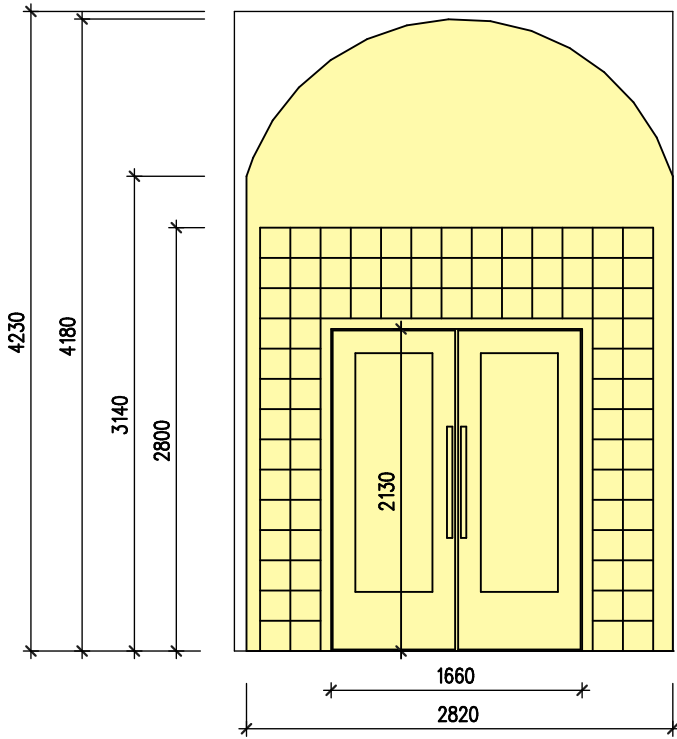


DĚLÍCÍ STĚNY V CHODBÁCH

STÁVAJÍCÍ STAV – 2.NP:
SKLOBETONOVÁ PŘÍČKA VČETNĚ
KYVNÝCH DVĚŘÍ 1600/2200
2 KUSY – VYBOURAT

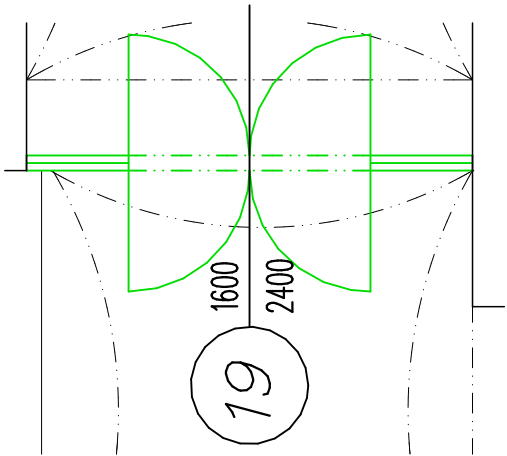
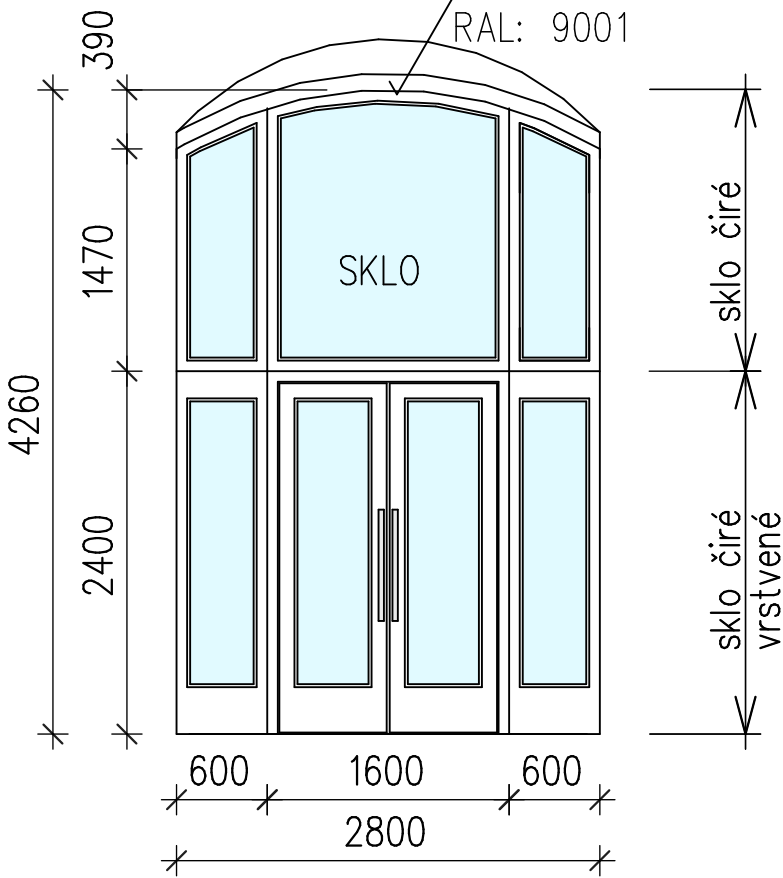


STÁVAJÍCÍ STAV – 3.NP:
SKLOBETONOVÁ PŘÍČKA VČETNĚ
KYVNÝCH DVĚŘÍ 1600/2200
2 KUSY – VYBOURAT

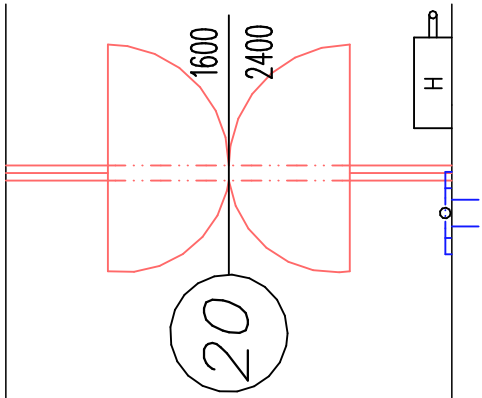
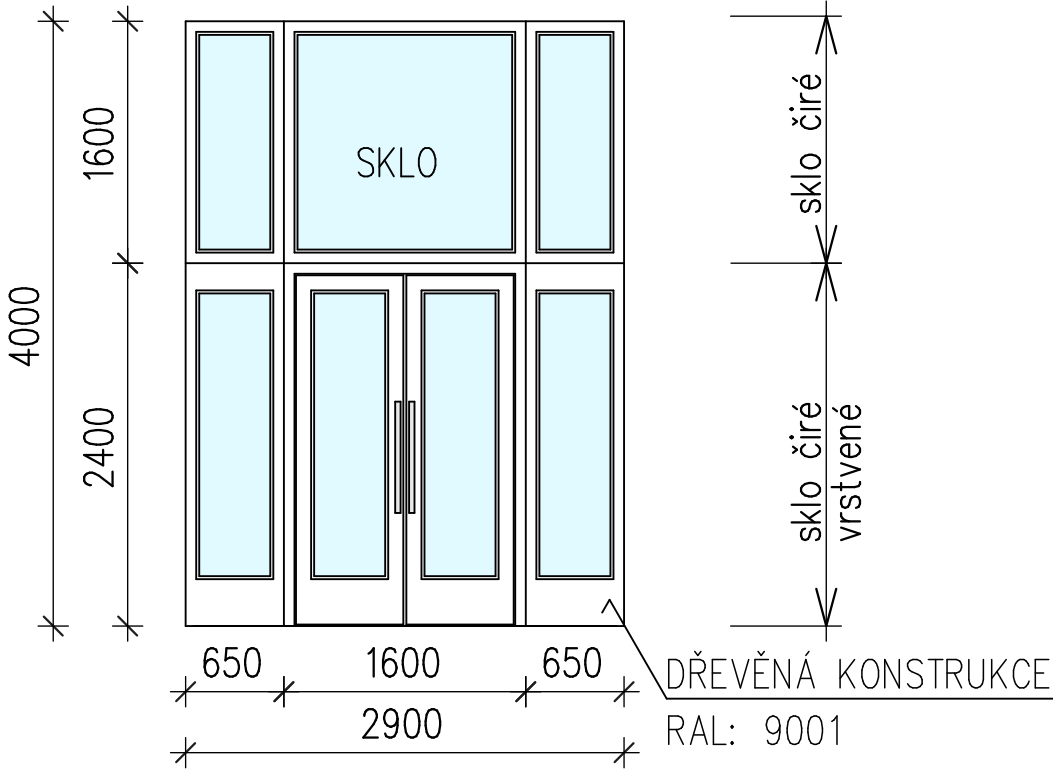


NOVÁ PROSKLENÁ STĚNA – 2.NP:


DŘEVĚNÁ KONSTRUKCE
RAL: 9001



NOVÁ PROSKLENÁ STĚNA – 3.NP:



POZOR: PŘED VÝROBOU PŘÍČKY JE NUTNÉ PŘEMĚŘENÍ PROSTOR NA STAVBĚ !!!
KOVÁNÍ DVEŘÍ KONZULTOVAT S NPÚ

HLAVNÍ PROJEKTANT	VEDOUCÍ PROJEKTANT	ODPOVĚDNÝ PROJEKTANT	VYPRACOVAL		
ING.ARCH. K. SALÁT	BcA. ONDŘEJ SALÁT	ALENA KUBERSKÁ	BcA. ONDŘEJ SALÁT		
OBEC:	PLZEŇ 3	KRAJ:	PLZEŇSKÝ		
INVESTOR:	ZÁPADOČESKÁ UNIVERZITA V PLZNI, UNIVERZITNÍ 8, 306 14 PLZEŇ			FORMÁT	
AKCE :	STAVEBNÍ ÚPRAVY OBJEKTU VELESLAVÍNOVA 42, PLZEŇ I. ETAPA			DATUM	03/2013
				STUPEŇ	DPS
ČÁST:	D.1.1 ARCHITEKTONICKO – STAVEBNÍ ŘEŠENÍ			ČÍS. ZAKÁZKY	AIP 13004
OBSAH :	DĚLÍCÍ STĚNY V CHODBÁCH			MĚŘÍTKO	1 : 50
				ČÍSLO VÝKRESU	ČÍSLO PARÉ
				D.1.1-12	