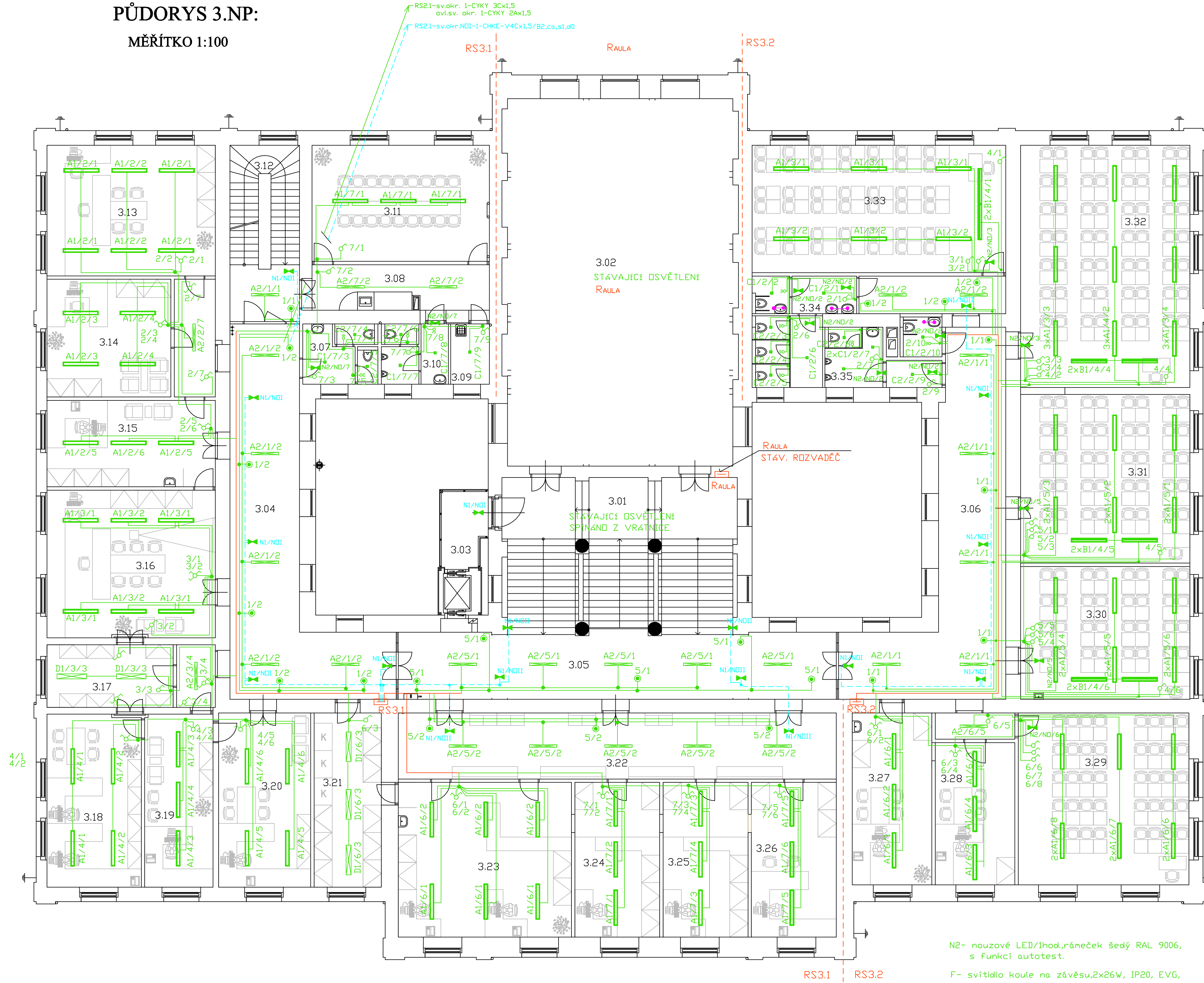


PŮDORYS 3.NP:  
MĚŘÍTKO 1:100



LEGENDA MÍSTNOSTÍ

Č.č.	NAZEV MÍSTNOSTI	PLOCHA [m2]
3.01	Schodiště	69.61
3.02	Posluchárna	159.89
3.03	Výťah	10.91
3.04	Chodba	86.08
3.05	Chodba	55.47
3.06	Chodba	76.99
3.07	VC-ženy	8.43
3.08	Čajová kuchyňka	15.37
3.09	Okladová místnost	4.51
3.10	VC-muži	7.53
3.11	Malá zasedací místnost	39.78
3.12	Schodiště	14.26
3.13	Kanc. projektového manažera	42.48
3.14	Kanc. tajemníka	28.18
3.15	Kancelář sekretářky děkanky	28.12
3.16	Kanc. děkanky	48.03
3.17	Archiv, sklad	15.26
3.18	Kanc. z proděkanů	31.54
3.19	Kanc. sekretářky proděkanů	22.80
3.20	Kanc. proděkana	30.94
3.21	Kopírka, sklad, studijní odd.	22.61
3.22	Čekárna studijního oddělení	55.82
3.23	Kanc. studijního referenta	51.75
3.24	Kanc. studijního referenta	25.36
3.25	Kanc. studijního referenta	25.36
3.26	Kanc. ved. stud. referenta	25.36
3.27	CZV kancelář	26.43
3.28	CZV kancelář	21.88
3.29	Učebna - 40 studentů	56.63
3.30	Učebna - 32 studentů	43.51
3.31	Učebna - 40 studentů	55.20
3.32	Učebna - 56 studentů	79.34
3.33	Učebna - 42 studentů	62.44
3.34	VC-ženy	17.34
3.35	VC-muži	12.36
PLOCHA CELKEM		1377.57

LEGENDA - SILNOPROUDÉ ROZVODY :

- sv.okr.-ČYKY3Cx1,5-ulož. pod omítkou
- spínače 10A/230V-ulož. na přístrojkrabici - v=1200mm
- pohybový spínač 10A/230V-IP20
- tlačítkový spínač 10A/230V-IP20

RS - nové podružné rozvaděče

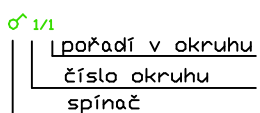
SVÍTIDLA :

- A1- svítidlo 2x73W,parabolické mřížka,závěsné,IP20,EVG, ocelový plech bíle lakovaný,
- A2- svítidlo 2x25/50W,korpus opálový metakrylát,závěsné,IP20,EVG, svítící pocelém obvodu

- A3- svítidlo 4x55W,korpus nerezová ocel,závěsné,IP20,EVG, kryt opálový,rozměr 600x600x55mm
- B1- svítidlo 1x80W,asymetrický reflektor,korpus ocel,plech,závěsné,IP20, EVG, bílé, lakované,
- C1- LED svítidlo přisazené , 24W/230V,3000 K,30° korpus hliník bíle lakovaný ,průměr 74mm,výška 177mm
- C2- LED svítidlo přisazené , směrovatelné 17W/230,3000 K,30° korpus hliník bíle lakovaný,průměr 60mm,výška174mm
- D1- svítidlo přisazené, 2x36W,EVG,korpus ocel. plechbíle lakovaný prismačtí kryt, IP44
- E1- svítidlo přisazené , 1x73W,mikroprismačtí kryt korpus hliník bíle lakovaný, EVG.
- N1- nouzové svítidlo 1x24W/1lhod,IP65,třizolace II. s funkcí autotest, korpus I kryt polykarbonát

- N2- nouzové LED/1lhod,rámeček šedý RAL 9006, s funkcí autotest.
- F- svítidlo koule na závěsu,2x26W, IP20, EVG, mosaz.
- G- svítidlo nástěnné 2x26W,korpus bílý,termoplast kryt opálový polykarbonát,IP54,EVG.

--- rozvody ND - 1-CHKE-V /B2.co.s1,d0



HLAVNÍ PROJEKTANT	VED. PROJEKTANT	ODPOVĚD. PROJEKTANT	VYPRACOVAL
INGARCH. K. SALÁT	BcA D. SALÁT	M. JURKOVÁ	H. HOBKOVÁ
OBEC	PLZEŇ 3	KRAJ	PLZEŇSKÝ
INVESTOR	ZAPADČESKÁ UNIVERZITA V PLZNI, UNIVERZITNÍ B. 306 14 PLZEŇ	FORMÁT	6 A4
AKCE	STAVEBNÍ ÚPRAVY OBJEKTU VELESLAVÍNOVA 42, PLZEŇ I.BTAPA	DATUM	03/2013
ČÁST	D1.6 ZAŘÍZENÍ SILNOPROUDÉ ELEKTROTECHNIKY	STUPEŇ	IPS
OBSAH	SVĚTELNÉ ROZVODY - 3.NP	ČÍS. ZAKAZKY	EL 006/13
		MĚŘÍTKO	1 : 100
		ČÍSLO V KRESU	ČÍSLO PARE
		13	