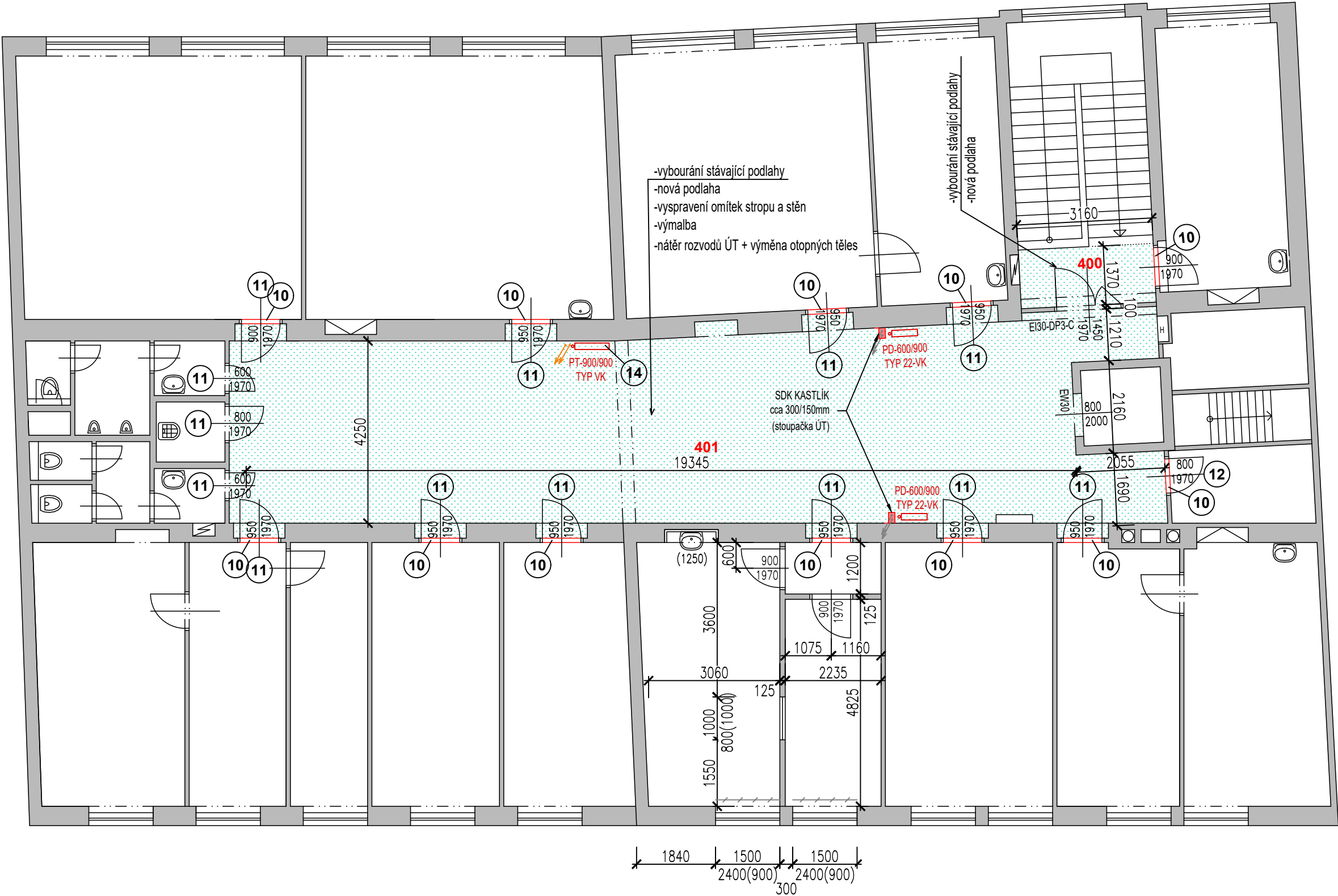
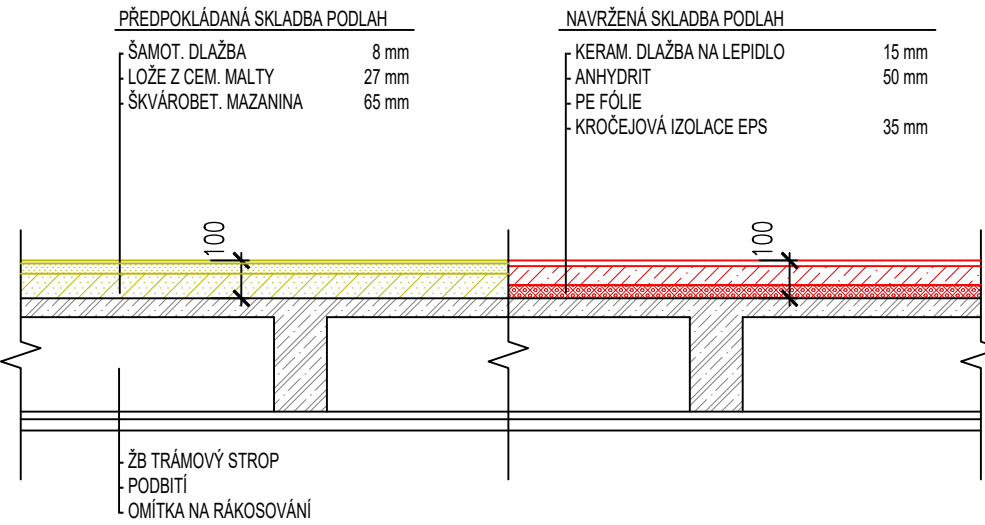


PŮDORYS 4.NP



SKLADBY PODLAH



UPOZORNĚNÍ:
PROJEKT VYCHÁZÍ Z DOSTUPNÝCH PODKLADŮ, FYZICKÉ SONDY NEBYLY PROVEDENY!
PŘED ZAČÁTKEM STAVBY SE DŮRAZNĚ DOPORUČUJE PROVĚŘIT STÁVAJÍCÍ SKLADBY PODLAH!
DÁLE JE NUTNÉ PROVĚŘIT STAV STROPNÍCH KONSTRUKCÍ A JEJICH ZHODNOCENÍ STATIKEM!

LEGENDA MÍSTNOSTÍ ŘEŠENÝCH PROSTOR:

Č.M.	MÍSTNOST	PLOCHA [m ²]	S. V. [m]	PODLAHA	STROP	STĚNY	POZNÁMKA
400	SCHODIŠTĚ	4,3	-	KER- DLAŽBA +SOKL 50mm	STÁVAJÍCÍ	STÁVAJÍCÍ	VÝMĚNA PODLAHY HLAVNÍ PODESTY
401	CHODBA	97,6	-	KER- DLAŽBA +SOKL 50mm	MALBA BÍLÁ	MALBA BÍLÁ	
CELKEM ŘEŠENÁ PLOCHA		101,9					

PARÉ

STAVEBNÍ ÚPRAVY ČÁSTI OBJEKTU ZČU SEDLÁČKOVA 15, PLZEŇ ČÁST 2.

INVESTOR

Západočeská univerzita v Plzni
Univerzitní 2732/8, 301 00 Plzeň

GENERÁLNÍ PROJEKTANT

AIP PLZEŇ spol. s r.o.

AIP Plzeň spol. s r.o., Brojova 16, 326 00 Plzeň

HIP

ING. ARCH. JAN BAXA

VYPRACOVAL

TOMÁŠ PROKÝŠEK, DIS.

ČÁST

D.1.1 ARCHITEKTONICKO STAVEBNÍ ŘEŠENÍ

VÝKRES

PŮDORYS 4.NP

STUPEŇ

DOKUMENTACE PRO PROVEDENÍ STAVBY

FORMÁT

594x420

DATUM

03/2024

MĚŘITKO

1:100

ZAKÁZKA

AIP 24 001

05