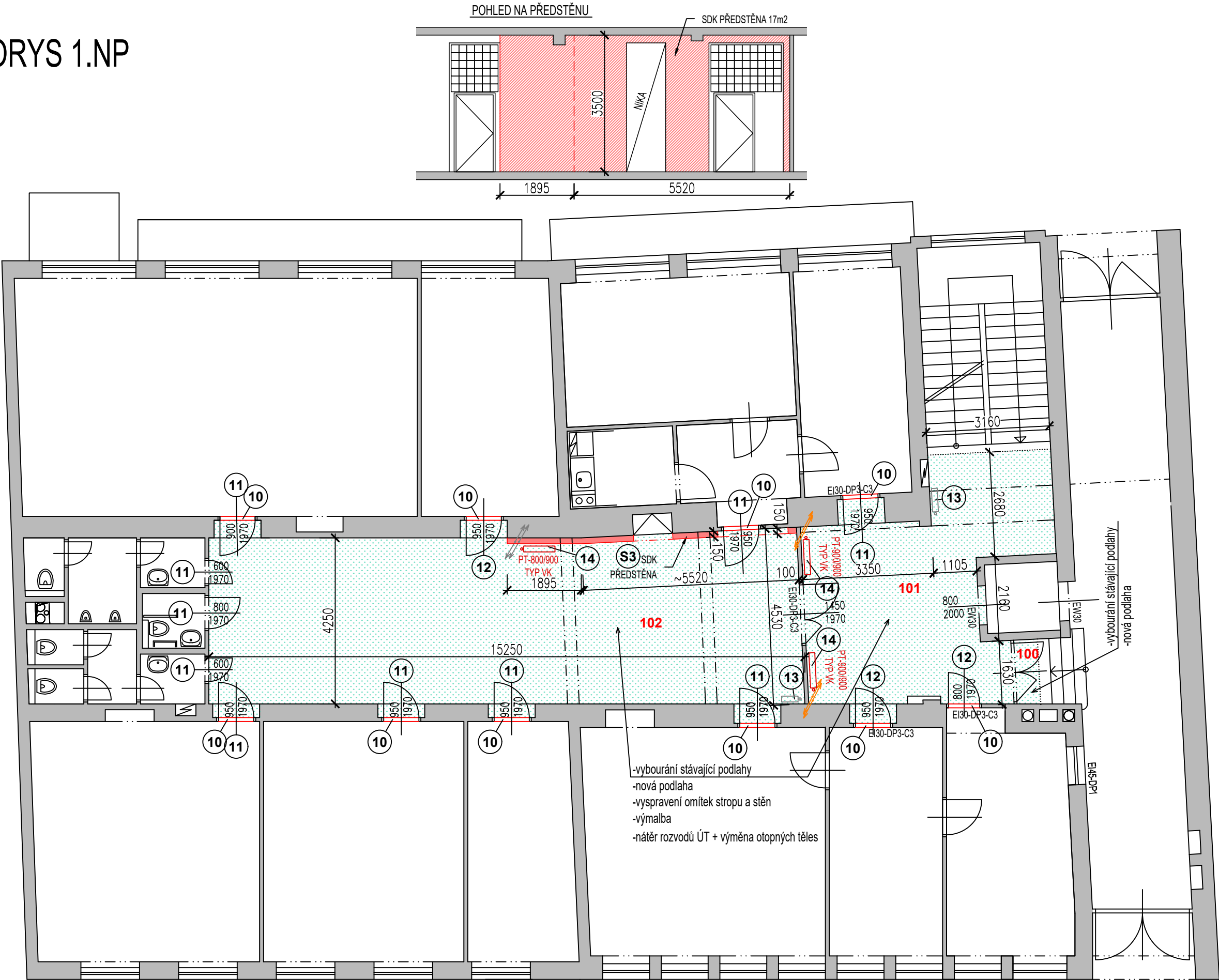


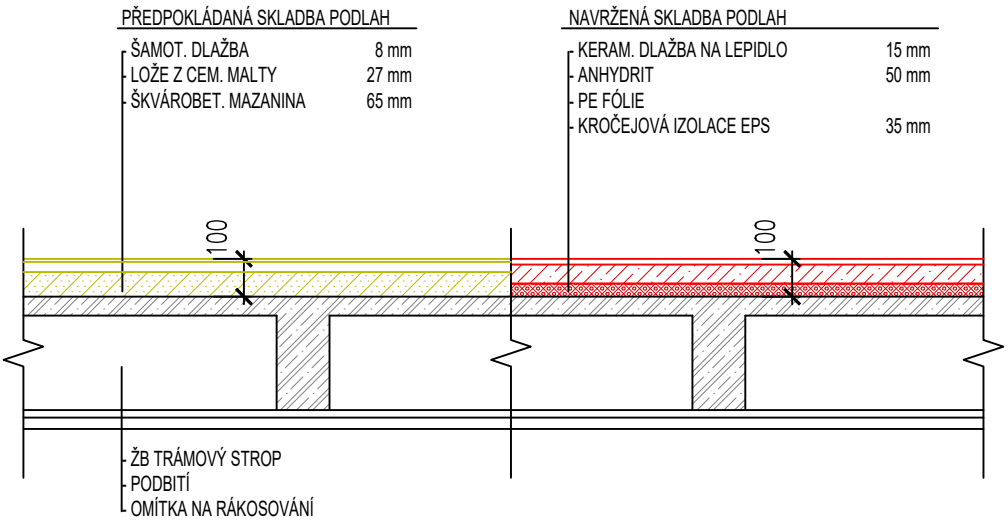
PŮDORYS 1.NP



LEGENDA MÍSTNOSTÍ ŘEŠENÝCH PROSTOR:

Č.M.	MÍSTNOST	PLOCHA [m2]	S. V. [m]	PODLAHA	STROP	STĚNY	POZNÁMKA
100	HLAVNÍ VSTUP	1,0	-	KER. DLAŽBA MRAZUVYDOR. +SOKL ~50mm	STÁVAJÍCÍ	STÁVAJÍCÍ	
101	CHODBA	30,9	-	KER. DLAŽBA +SOKL ~50mm	MALBA BILÁ	MALBA BILÁ	
102	CHODBA	68,3	-	KER. DLAŽBA +SOKL ~50mm	MALBA BILÁ	MALBA BILÁ	
CELKEM ŘEŠENÁ PLOCHA		100,2					

SKLADBY PODLAH



LEGENDA:

- STÁVAJÍCÍ KONSTRUKCE
- NAVRŽENÉ KONSTRUKCE
- ROZSAH VÝMĚNY PODLAHY
- OTOPNÁ TĚLESA - STÁVAJÍCÍ
- OTOPNÁ TĚLESA - NOVÁ
- OČIŠTĚNÍ A NÁTĚR STÁV. ROZVODŮ ŮT

- 10 RENOVACE PRAHŮ A ZÁRUBNÍ  
-broušení a lakování stávajících dřevěných prahů  
-očistění, odmaštění a nátěr ocelových zárubní ve dvou vrstvách (barva sv. šedá RAL 7035)
- 11 VÝMĚNA STÁV. DVEŘ. KOVÁNÍ ZA JEDNOTNÉ KLIKA / KLIKA, zámek FAB
- 12 VÝMĚNA STÁV. DVEŘ. KOVÁNÍ ZA JEDNOTNÉ KOULE / KLIKA, zámek FAB
- 13 DEMONTÁŽ STÁV. OTOPNÝCH TĚLES
- 14 DEMONTÁŽ STÁV. OTOPNÝCH TĚLES A JEJICH VÝMĚNA ZA TĚLESA NOVÁ

- S3 SDK PŘEDSTĚNA  
Předsazená stěna na konstrukci kovové a stavebních těmnech, opláštěná 1x RF (DF) 12,5

UPOZORNĚNÍ:  
PROJEKT VYCHÁZÍ Z DOSTUPNÝCH PODKLADŮ, FYZICKÉ SONDY NEBYLY PROVEDENY!  
PŘED ZAČÁTKEM STAVBY SE DŮRAZNĚ DOPORUČUJE PROVĚRIT STÁVAJÍCÍ SKLADBY PODLAH!  
DÁLE JE NUTNÉ PROVĚRIT STAV STROPNÍCH KONSTRUKCÍ A JEJICH ZHODNOCENÍ STATIKEM!

PARÉ

STAVEBNÍ ÚPRAVY ČÁSTI  
OBJEKTU ZČU  
SEDLÁČKOVA 15, PLZEŇ  
ČÁST 2.

INVESTOR  
Západočeská univerzita v Plzni  
Univerzitní 2732/8, 301 00 Plzeň

GENERÁLNÍ PROJEKTANT

AIP

PLZEŇ spol. s r.o.

AIP Plzeň spol. s r.o., Brojova 16, 326 00 Plzeň

HIP

ING. ARCH. JAN BAXA

VYPRACOVAL

TOMÁŠ PROKÝŠEK, DIS.

AUTORIZOVANÝ ARCHITEKT

ING. ARCH. JAN BAXA

ČÁST  
D.1.1 ARCHITEKTONICKO STAVE

VÝKRES  
PŮDORYS 1.NP

STUPEŇ

DOKUMENTACE PRO PROVEDENÍ STAVBY

FORMÁT

594x420

DATUM

03/2024

MĚŘÍTKO

1:100

ZAKÁZKA

AIP 24 001

02