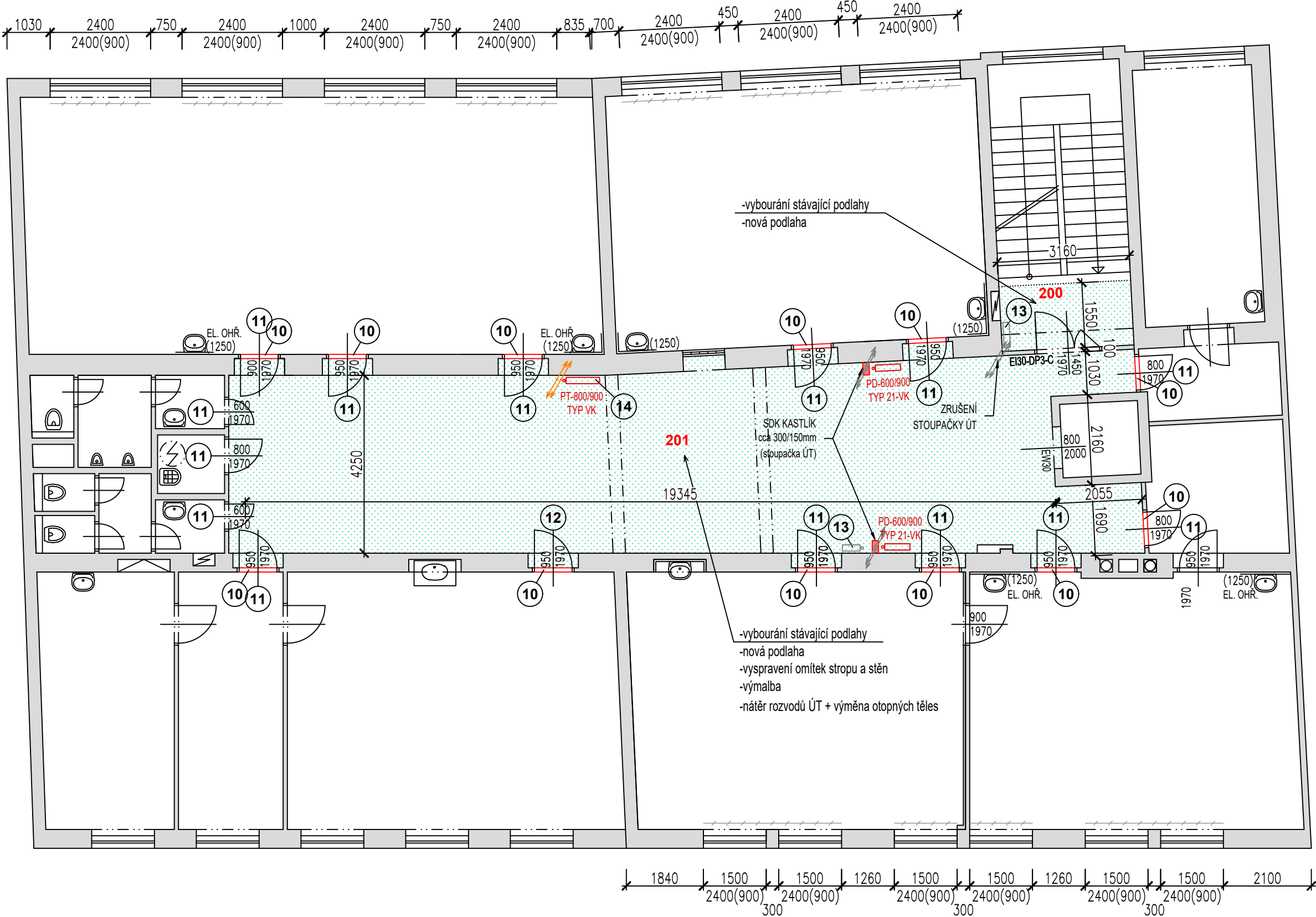
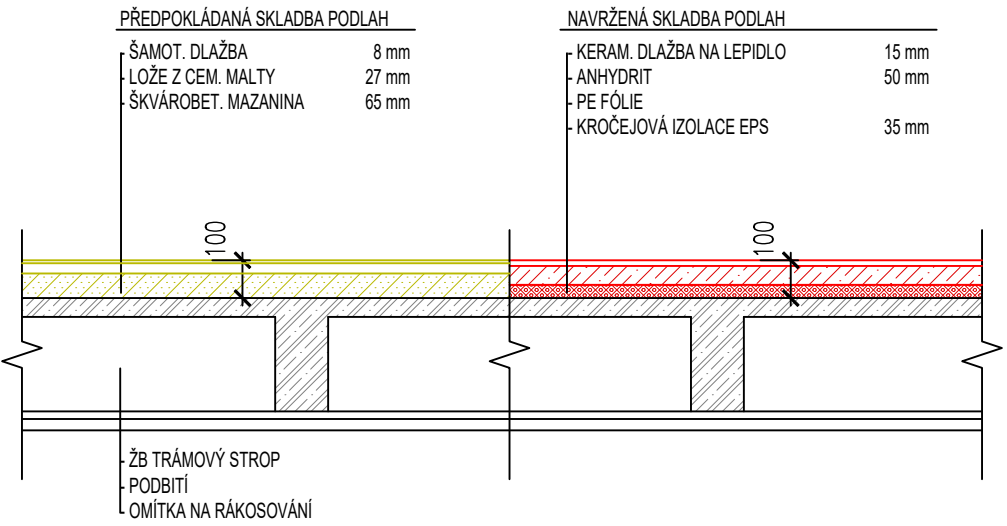


PŮDORYS 2.NP



SKLADBY PODLAH



LEGENDA:

- STÁVAJÍCÍ KONSTRUKCE
- NAVŘZENÉ KONSTRUKCE
- ROZSAH VÝMĚNY PODLAHY
- OTOPNÁ TĚLESA - STÁVAJÍCÍ
- OTOPNÁ TĚLESA - NOVÁ
- OČIŠTĚNÍ A NÁTĚR STÁV. ROZVODŮ ÚT

- 10 RENOVACE PRAHŮ A ZÁRUBNÍ
-broušení a lakování stávajících dřevěných prahů
-očištění, odmaštění a nátěr ocelových zárubní ve dvou vrstvách (barva sv. šedá RAL 7035)
- 11 VÝMĚNA STÁV. DVEŘ. KOVÁNÍ ZA JEDNOTNÉ KLIKA / KLIKA, zámek FAB
- 12 VÝMĚNA STÁV. DVEŘ. KOVÁNÍ ZA JEDNOTNÉ KOULE / KLIKA, zámek FAB
- 13 DEMONTÁŽ STÁV. OTOPNÝCH TĚLES
- 14 DEMONTÁŽ STÁV. OTOPNÝCH TĚLES A JEJICH VÝMĚNA ZA TĚLESA NOVÁ

UPOZORNĚNÍ:
PROJEKT VYCHÁZÍ Z DOSTUPNÝCH PODKLADŮ, FYZICKÉ SONDY NEBYLY PROVEDENY!
PŘED ZAČÁTKEM STAVBY SE DŮRAZNĚ DOPORUČUJE PROVĚŘIT STÁVAJÍCÍ SKLADBY PODLAH!
DÁLE JE NUTNÉ PROVĚŘIT STAV STROPNÍCH KONSTRUKCÍ A JEJICH ZHODNOCENÍ STATIKEM!

LEGENDA MÍSTNOSTÍ ŘEŠENÝCH PROSTOR:

Č.M.	MÍSTNOST	PLOCHA [m2]	S. V. [m]	PODLAHA	STROP	STĚNY	POZNÁMKA
200	SCHODIŠTĚ	4,9	-	KER. DLAŽBA +SOKL ~50mm	STÁVAJÍCÍ	STÁVAJÍCÍ	VÝMĚNA PODLAHY HLAVNÍ PODESTY
201	CHODBA	97,0	-	KER. DLAŽBA +SOKL ~50mm	MALBA BILÁ	MALBA BILÁ	
CELKEM ŘEŠENÁ PLOCHA		101,9					

PARÉ

STAVEBNÍ ÚPRAVY ČÁSTI
OBJEKTU ZČU
SEDLÁČKOVA 15, PLZEŇ
ČÁST 2.

INVESTOR
Západočeská univerzita v Plzni
Univerzitní 2732/8, 301 00 Plzeň

GENERÁLNÍ PROJEKTANT

AIP Plzeň spol. s r.o., Brojova 16, 326 00 Plzeň

HIP
ING. ARCH. JAN BAXA

VYPRACOVAL
TOMÁŠ PROKÝŠEK, DIS.

ČÁST
D.1.1 ARCHITEKTONICKO STAVEBNÍ ŘEŠENÍ

VÝKRES
PŮDORYS 2.NP

STUPEŇ
DOKUMENTACE PRO PROVEDENÍ STAVBY

FORMÁT
594x420

DATUM
03/2024

MĚŘÍTKO
1:100

ZAKÁZKA
AIP 24 001

03