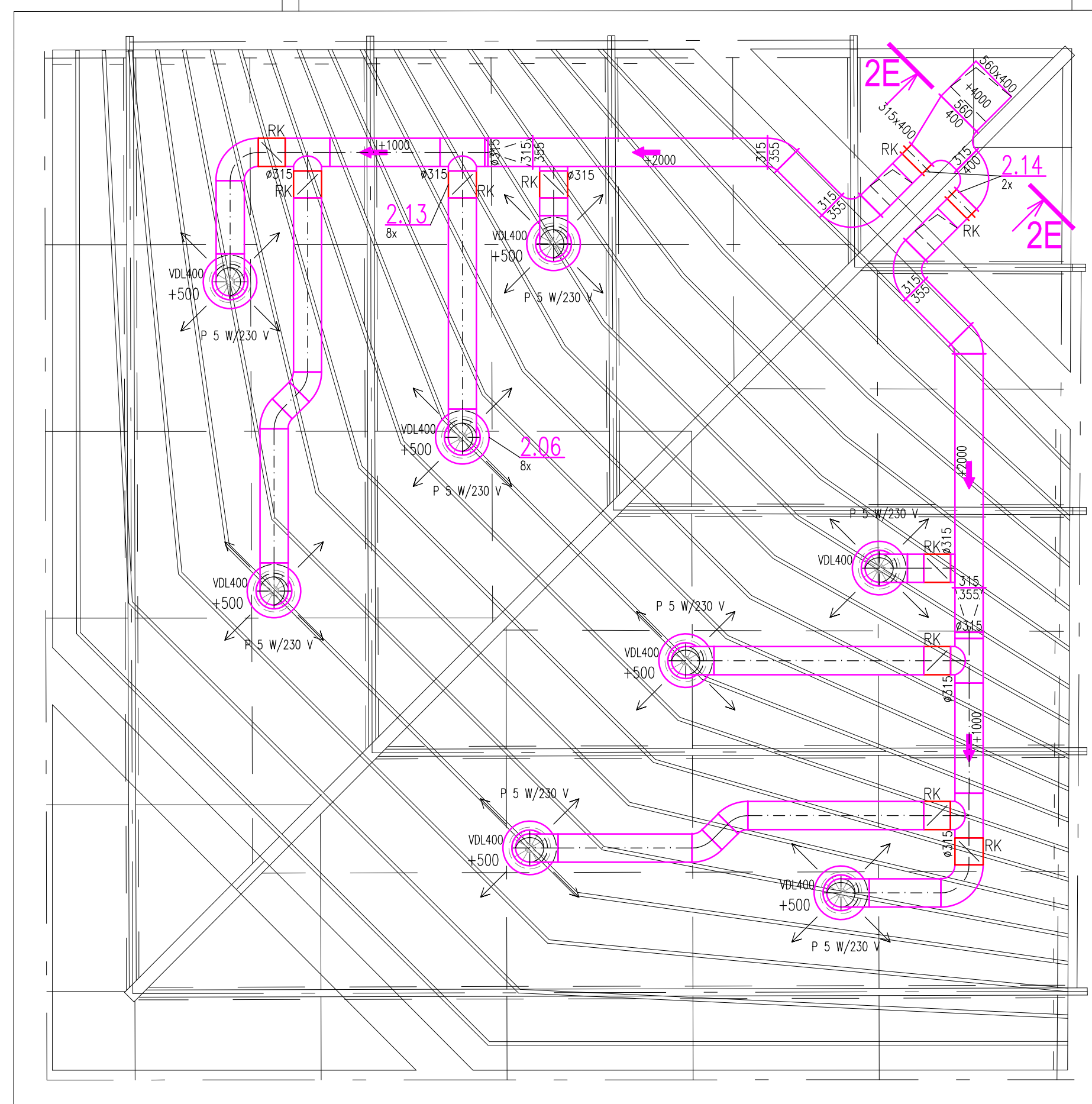
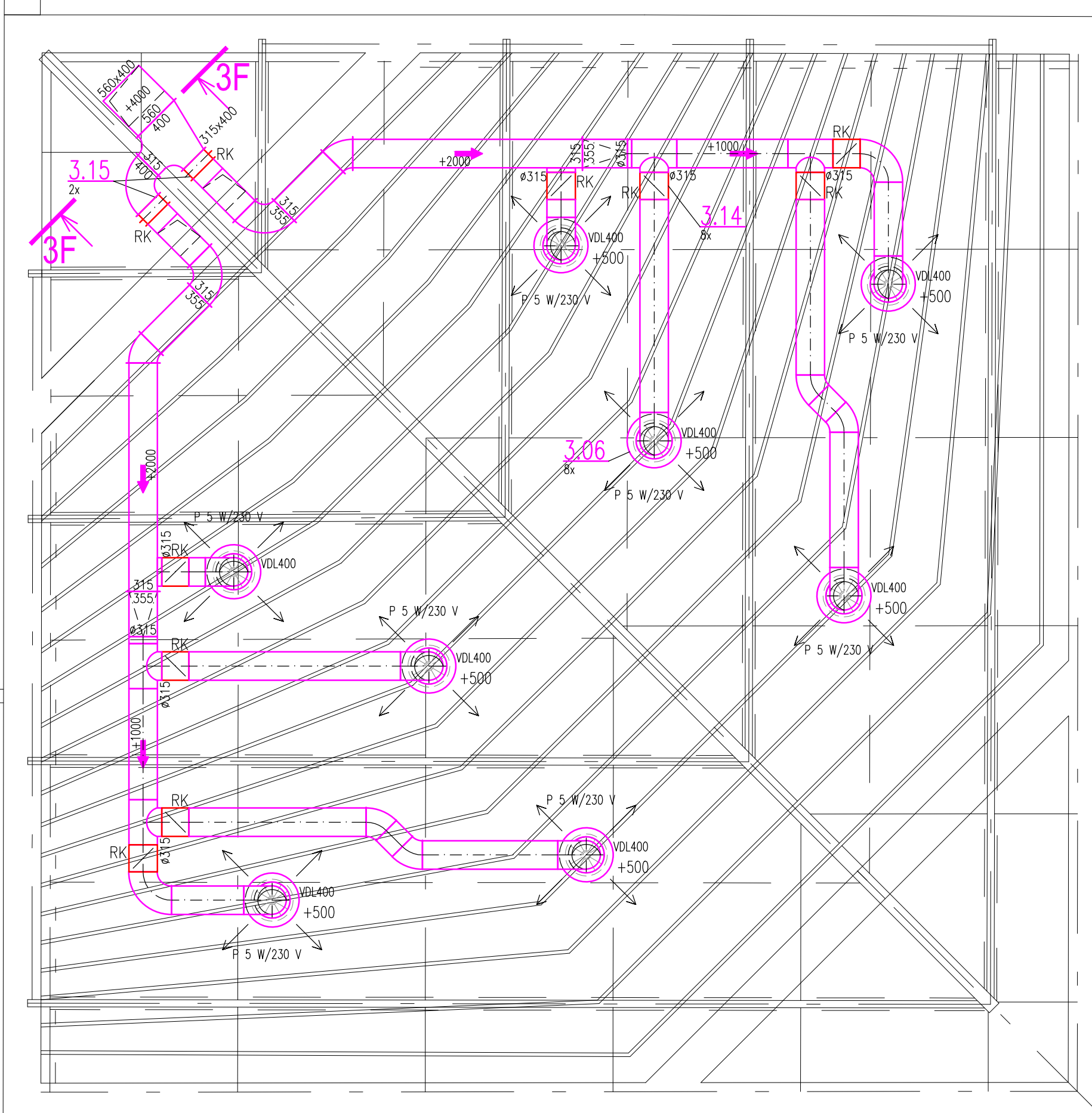


M 1:50



M 1:50



LEGENDA:



- MATERIÁLY A ZAŘÍZENÍ UVEDENÉ V PROJEKTOVÝCH DOKUMENTACÍCH (DPS) JSOU POUZE SMĚRNÉ DLE LUTNÝCH STANDARDŮ PRO NÁSLEDNÉ ZPRACOVÁNÍ PODROBNĚ VÝKAZU VÝMĚR. MATERIÁLY A VÝROBKY JE MOŽNÉ ZAMĚNIT PŘI ZACHOVÁNÍ SHODNÝCH PARAMETRŮ A FUNKCE. ZAMĚNA JE MOŽNÁ PO ODSOULUŠENÍ PROJEKTANTA A INVESTORA DLE SROVNÁNÍ PŘEDLOŽENÝCH TECHNICKÝCH LISTŮ.
- INVESTOR PŘIJÍMÁ ZPRACOVÁNÍ U STUPEŇ DILENSKÉ - VÝROBNÍ TECHNICKÉ DOKUMENTACE A PŘEDÁ K ODSOULUŠENÍ ARCHITEKTOVI A INVESTOROVÍ VČ. TECHNICKÝCH LISTŮ JEDNOTLIVÝCH MATERIÁLŮ
- ZÁKLADNÍ ROZMĚRY VČETNÉ VÝŠKOVÝCH KÓT JE NUTNÉ PŘEMĚRIT NA STAVBĚ!
- NEDILNŮ SOUČASTÍ PD JE TECHNICKÁ ZPRÁVA!!!
- INVESTOR SI VYHRÁŽE PRÁVO ODSOULUŠENÍ VEŠKERÝCH POUŽITÝCH VÝROBKŮ A MATERIÁLŮ!

IDrev	ZmId	Název změny	Datum

±0,000 = Souřadný systém: **353,000 M.N.M**
JTSK

<h1 style="margin: 0;">ATELIER SOUKUP OPL ŠVEHLA</h1>	ATELIER SOUKUP OPL ŠVEHLA s.r.o. , Klatovská třída 818/11, 301 00 Plzeň IČO 25229869 ☎ 377232326 info@atelier-soukup.cz, www.atelier-soukup.cz		
	zodpovědný projektant: Ing. arch. Jiří Opl	vedoucí projektant: Ing. arch. Jiří Opl Ing. arch. Jan Trčka	projektant: Ing. Vladimír Černý
	investor: Západočeská univerzita v Plzni, Univerzitní 8, 306 14 Plzeň		
	místo stavby: Areál ZČU, Univerzitní 22, 306 14 Plzeň		

akce:	<h2 style="margin: 0;">ZČU - REKONSTRUKCE POSLUCHÁREN UP 101, 104, 108, 112 A 115, UNIVERZITNÍ 22, PLZEŇ</h2>
část:	D.1.4.b ZARÍZENÍ PRO OHLAZOVÁNÍ STAVEB, ZARÍZENÍ VZDUCHOTECHNIKY
název přílohy:	<h3 style="margin: 0;">PŮDORYS 2.NP - UP 101, 104</h3>

číslo zakázky: 2020 078	číslo paré:
datum: 02/2021	revize: -
stupeň: DPS	měřítko:
číslo přílohy:	1:50

D.1.4.b
06