

## **ZČU - stavební úpravy za účelem změny užívání části stavby**

(pravá část 1.NP) v objektu Veleslavínova 42, Plzeň

## Obsah

Titulní strana .....	1
Obsah .....	2

### Listy s údaji výrobků

Ještě není členem DIALux - CLEVER-L 4300_840 MPR (1x 4x06i3A40/30V SG) .....	5
Ještě není členem DIALux - CLEVER-L 4300_840 MPR (1x 4x06i3A40/30V SG) .....	6
Ještě není členem DIALux - CLEVER-L 4300_840 MPR (1x 4x06i3A40/30V SG) .....	8

Plocha 1 - Budova 1 - Poschodí 1

#### 116a kancelář

Shrnutí / Rozvržení nouzového osvětlení .....	9
Shrnutí / Světelná scéna 1 .....	11

Plocha 1 - Budova 1 - Poschodí 1

#### 116b předsíň

Shrnutí / Rozvržení nouzového osvětlení .....	13
Shrnutí / Světelná scéna 1 .....	15

Plocha 1 - Budova 1 - Poschodí 1

#### 117 kancelář

Shrnutí / Rozvržení nouzového osvětlení .....	17
Shrnutí / Světelná scéna 1 .....	19

Plocha 1 - Budova 1 - Poschodí 1

#### 118 kancelář

Shrnutí / Rozvržení nouzového osvětlení .....	21
Shrnutí / Světelná scéna 1 .....	23

Plocha 1 - Budova 1 - Poschodí 1

#### 119 kancelář

Shrnutí / Rozvržení nouzového osvětlení .....	25
Shrnutí / Světelná scéna 1 .....	27

## Obsah

Plocha 1 - Budova 1 - Poschodí 1

### 119a učebna

Shrnutí / Rozvržení nouzového osvětlení .....	29
Shrnutí / Světelná scéna 1 .....	31

Plocha 1 - Budova 1 - Poschodí 1

### 119c chodba

Shrnutí / Rozvržení nouzového osvětlení .....	33
Shrnutí / Světelná scéna 1 .....	35

Plocha 1 - Budova 1 - Poschodí 1

### 120 učebna

Shrnutí / Rozvržení nouzového osvětlení .....	37
Shrnutí / Světelná scéna 1 .....	39

Plocha 1 - Budova 1 - Poschodí 1

### 120a serverovna

Shrnutí / Rozvržení nouzového osvětlení .....	41
Shrnutí / Světelná scéna 1 .....	43

Plocha 1 - Budova 1 - Poschodí 1

### 120b chodba

Shrnutí / Rozvržení nouzového osvětlení .....	45
Shrnutí / Světelná scéna 1 .....	47

Plocha 1 - Budova 1 - Poschodí 1

### 121 učebna

Shrnutí / Rozvržení nouzového osvětlení .....	49
Shrnutí / Světelná scéna 1 .....	51

Plocha 1 - Budova 1 - Poschodí 1

### 122 kancelář

Shrnutí / Rozvržení nouzového osvětlení .....	53
---	----

## Obsah

Shrnutí / Světelná scéna 1 .....	55
----------------------------------	----

Plocha 1 - Budova 1 - Poschodí 1

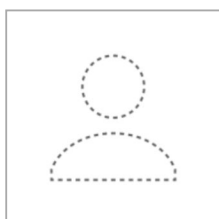
124/125 učebna

Shrnutí / Rozvržení nouzového osvětlení .....	57
---	----

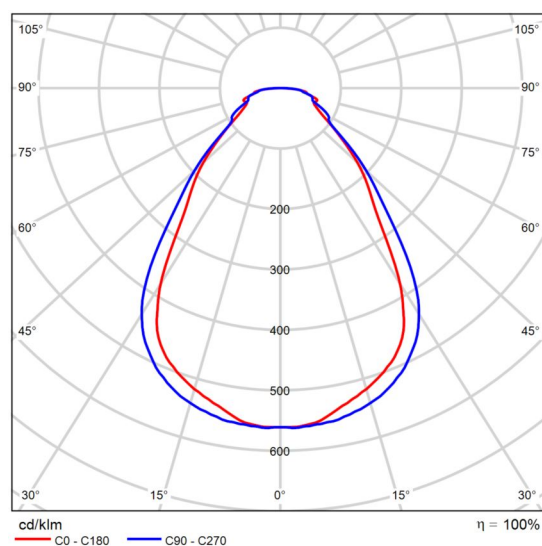
Shrnutí / Světelná scéna 1 .....	59
----------------------------------	----

## Datový list výrobku

Ještě není členem DIALux - CLEVER-L 4300\_840 MPR



C. výrobku	CLEVER-L 4300/840 MPR
P	35.0 W
ΦŽárovka	3920 lm
ΦSvitidlo	3921 lm
η	100.02 %
Světelný výtěžek	112.0 lm/W
CCT	4000 K
CRI	80
Index	G



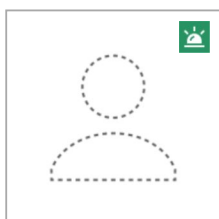
Polární LDC

Vyhodnocení oslnění dle UGR												
p Strop		70	70	50	50	30	70	70	50	50	30	
p Stěny		50	30	50	30	30	50	30	50	30	30	
p Podlaha		20	20	20	20	20	20	20	20	20	20	
Velikost místnosti X Y		Směr pohledu napříč k ose lampy					Podélný směr pohledu k ose lampy					
2H	2H	15.8	16.9	16.1	17.2	17.4	16.4	17.6	16.7	17.8	18.0	
	3H	17.2	18.3	17.6	18.5	18.8	17.6	18.6	17.9	18.8	19.1	
	4H	18.3	19.3	18.6	19.6	19.8	18.4	19.4	18.7	19.6	19.9	
	6H	19.3	20.2	19.6	20.5	20.8	19.3	20.2	19.6	20.5	20.8	
	8H	19.8	20.7	20.2	21.0	21.3	19.8	20.6	20.1	20.9	21.3	
	12H	20.4	21.2	20.7	21.5	21.9	20.3	21.1	20.6	21.4	21.8	
4H	2H	16.1	17.1	16.4	17.4	17.6	16.7	17.7	17.0	17.9	18.2	
	3H	17.8	18.6	18.2	18.9	19.3	18.1	18.9	18.4	19.2	19.6	
	4H	19.1	19.8	19.4	20.2	20.5	19.1	19.8	19.5	20.2	20.6	
	6H	20.2	20.9	20.7	21.3	21.7	20.2	20.9	20.7	21.3	21.7	
	8H	21.0	21.6	21.4	22.0	22.4	20.8	21.5	21.3	21.9	22.3	
	12H	21.6	22.2	22.1	22.6	23.0	21.5	22.1	21.9	22.5	22.9	
8H	4H	19.3	19.9	19.7	20.3	20.7	19.3	19.9	19.8	20.3	20.7	
	6H	20.7	21.2	21.2	21.7	22.1	20.6	21.2	21.1	21.6	22.0	
	8H	21.6	22.0	22.1	22.5	23.0	21.4	21.8	21.9	22.3	22.8	
	12H	22.5	22.8	22.9	23.3	23.8	22.2	22.6	22.7	23.1	23.6	
	4H	19.4	19.9	19.8	20.3	20.8	19.4	19.9	19.8	20.4	20.8	
	6H	20.8	21.3	21.3	21.7	22.2	20.7	21.2	21.2	21.6	22.1	
12H	8H	21.7	22.1	22.2	22.6	23.1	21.5	21.9	22.0	22.4	22.9	
Variace polohy pozorovatele pro vzdálenosti svítidel S												
S = 1.0H		+0.2 / -0.2					+0.2 / -0.3					
S = 1.5H		+0.2 / -0.4					+0.5 / -0.4					
S = 2.0H		+0.5 / -0.7					+0.9 / -0.7					
Standardní tabulka		BK09					---					
Korekturní sčítanec		5.3					---					
Korigované oslňovací indexy, vztaženy na 3920lm Celkový světelný tok												

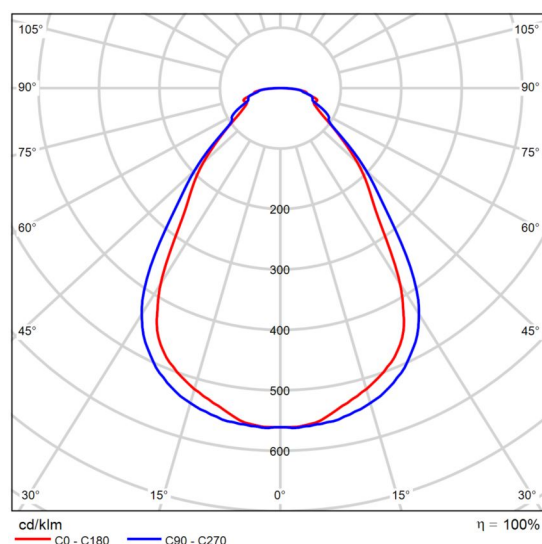
UGR diagram (SHR: 0.25)

## Datový list výrobku

Ještě není členem DIALux - CLEVER-L 4300\_840 MPR



C. výrobku	CLEVER-L 4300/840 MPR
P	35.0 W
P <sub>Nouzové osvětlení</sub>	3.6 W
Φ <sub>Žárovka</sub>	3920 lm
Φ <sub>Svitidlo</sub>	3921 lm
Φ <sub>Nouzové osvětlení</sub>	400 lm
η	100.02 %
Světelný výtěžek	112.0 lm/W
CCT	4000 K
CRI	80
ELF	10 %
Index	G



Polární LDC

Vyhodnocení oslnění dle UGR												
p Strop		70	70	50	50	30	70	70	50	50	30	
p Stěny		50	30	50	30	30	50	30	50	30	30	
p Podlaha		20	20	20	20	20	20	20	20	20	20	
Velikost místnosti X Y		Směr pohledu napříč k ose lampy					Podélný směr pohledu k ose lampy					
2H	2H	15.8	16.9	16.1	17.2	17.4	16.4	17.6	16.7	17.8	18.0	
	3H	17.2	18.3	17.6	18.5	18.8	17.6	18.6	17.9	18.8	19.1	
	4H	18.3	19.3	18.6	19.6	19.8	18.4	19.4	18.7	19.6	19.9	
	6H	19.3	20.2	19.6	20.5	20.8	19.3	20.2	19.6	20.5	20.8	
	8H	19.8	20.7	20.2	21.0	21.3	19.8	20.6	20.1	20.9	21.3	
	12H	20.4	21.2	20.7	21.5	21.9	20.3	21.1	20.6	21.4	21.8	
4H	2H	16.1	17.1	16.4	17.4	17.6	16.7	17.7	17.0	17.9	18.2	
	3H	17.8	18.6	18.2	18.9	19.3	18.1	18.9	18.4	19.2	19.6	
	4H	19.1	19.8	19.4	20.2	20.5	19.1	19.8	19.5	20.2	20.6	
	6H	20.2	20.9	20.7	21.3	21.7	20.2	20.9	20.7	21.3	21.7	
	8H	21.0	21.6	21.4	22.0	22.4	20.8	21.5	21.3	21.9	22.3	
	12H	21.6	22.2	22.1	22.6	23.0	21.5	22.1	21.9	22.5	22.9	
8H	4H	19.3	19.9	19.7	20.3	20.7	19.3	19.9	19.8	20.3	20.7	
	6H	20.7	21.2	21.2	21.7	22.1	20.6	21.2	21.1	21.6	22.0	
	8H	21.6	22.0	22.1	22.5	23.0	21.4	21.8	21.9	22.3	22.8	
	12H	22.5	22.8	22.9	23.3	23.8	22.2	22.6	22.7	23.1	23.6	
	4H	19.4	19.9	19.8	20.3	20.8	19.4	19.9	19.8	20.4	20.8	
	6H	20.8	21.3	21.3	21.7	22.2	20.7	21.2	21.2	21.6	22.1	
12H	8H	21.7	22.1	22.2	22.6	23.1	21.5	21.9	22.0	22.4	22.9	
Variace polohy pozorovatele pro vzdálenosti svítidel S												
S = 1.0H		+0.2 / -0.2					+0.2 / -0.3					
S = 1.5H		+0.2 / -0.4					+0.5 / -0.4					
S = 2.0H		+0.5 / -0.7					+0.9 / -0.7					
Standardní tabulka		BK09					---					
Korekturní sčítanec		5.3					---					
Korigované oslňovací indexy, vztažené na 3920lm Celkový světelný tok												

UGR diagram (SHR: 0.25)

## Datový list výrobku

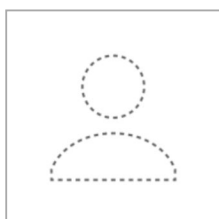
Ještě není členem DIALux - CLEVER-L 4300\_840 MPR

y	C0°	C90°	C0°- C360°
0°-180°	2199.28	2199.28	2199.28
60°-90°	285.45	359.70	368.56

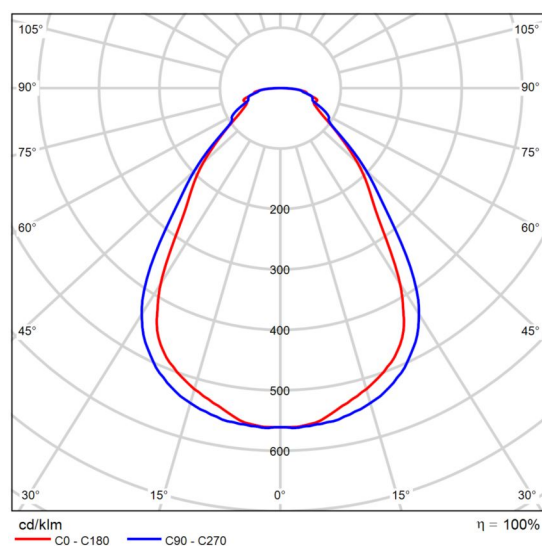
Tabulka hodnocení oslnění [cd]

## Datový list výrobku

Ještě není členem DIALux - CLEVER-L 4300\_840 MPR



C. výrobku	CLEVER-L 4300/840 MPR
P	35.0 W
ΦŽárovka	3920 lm
ΦSvitidlo	3921 lm
η	100.02 %
Světelný výtěžek	112.0 lm/W
CCT	4000 K
CRI	80
Index	G



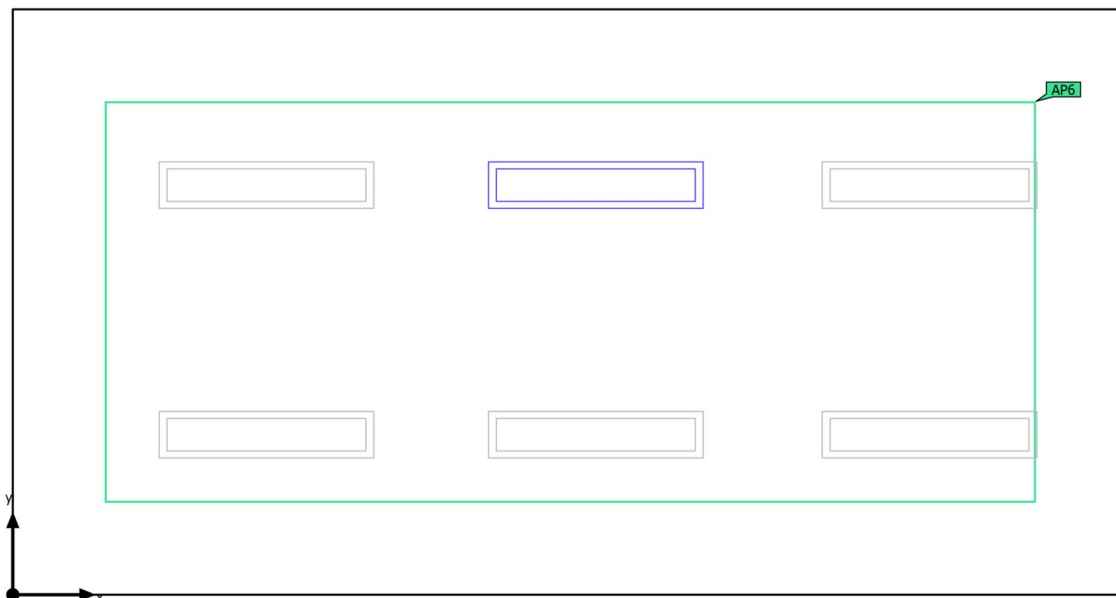
Polární LDC

Vyhodnocení oslnění dle UGR												
p Strop		70	70	50	50	30	70	70	50	50	30	
p Stěny		50	30	50	30	30	50	30	50	30	30	
p Podlaha		20	20	20	20	20	20	20	20	20	20	
Velikost místnosti X Y		Směr pohledu napříč k ose lampy					Podélný směr pohledu k ose lampy					
2H	2H	15.8	16.9	16.1	17.2	17.4	16.4	17.6	16.7	17.8	18.0	
	3H	17.2	18.3	17.6	18.5	18.8	17.6	18.6	17.9	18.8	19.1	
	4H	18.3	19.3	18.6	19.6	19.8	18.4	19.4	18.7	19.6	19.9	
	6H	19.3	20.2	19.6	20.5	20.8	19.3	20.2	19.6	20.5	20.8	
	8H	19.8	20.7	20.2	21.0	21.3	19.8	20.6	20.1	20.9	21.3	
	12H	20.4	21.2	20.7	21.5	21.9	20.3	21.1	20.6	21.4	21.8	
4H	2H	16.1	17.1	16.4	17.4	17.6	16.7	17.7	17.0	17.9	18.2	
	3H	17.8	18.6	18.2	18.9	19.3	18.1	18.9	18.4	19.2	19.6	
	4H	19.1	19.8	19.4	20.2	20.5	19.1	19.8	19.5	20.2	20.6	
	6H	20.2	20.9	20.7	21.3	21.7	20.2	20.9	20.7	21.3	21.7	
	8H	21.0	21.6	21.4	22.0	22.4	20.8	21.5	21.3	21.9	22.3	
	12H	21.6	22.2	22.1	22.6	23.0	21.5	22.1	21.9	22.5	22.9	
8H	4H	19.3	19.9	19.7	20.3	20.7	19.3	19.9	19.8	20.3	20.7	
	6H	20.7	21.2	21.2	21.7	22.1	20.6	21.2	21.1	21.6	22.0	
	8H	21.6	22.0	22.1	22.5	23.0	21.4	21.8	21.9	22.3	22.8	
	12H	22.5	22.8	22.9	23.3	23.8	22.2	22.6	22.7	23.1	23.6	
	4H	19.4	19.9	19.8	20.3	20.8	19.4	19.9	19.8	20.4	20.8	
	6H	20.8	21.3	21.3	21.7	22.2	20.7	21.2	21.2	21.6	22.1	
12H	8H	21.7	22.1	22.2	22.6	23.1	21.5	21.9	22.0	22.4	22.9	
Variace polohy pozorovatele pro vzdálenosti svítidel S												
S = 1.0H		+0.2 / -0.2					+0.2 / -0.3					
S = 1.5H		+0.2 / -0.4					+0.5 / -0.4					
S = 2.0H		+0.5 / -0.7					+0.9 / -0.7					
Standardní tabulka		BK09					---					
Korekturní sčítanec		5.3					---					
Korigované oslňovací indexy, vztaženy na 3920lm Celkový světelný tok												

UGR diagram (SHR: 0.25)



Budova 1 · Poschodí 1 · 116a kancelář (Rozvržení nouzového osvětlení)

**Shrnutí**

Základní plocha	18.90 m <sup>2</sup>
-----------------	----------------------

Stupně odrazu	Strop: 70.0 %, Stěny: 50.0 %, Podlaha: 20.0 %
---------------	---

Činitel údržby	0.80 (Úhrnně)
----------------	---------------

Světla výška prostoru	4.000 m
-----------------------	---------

Montážní výška	3.900 m
----------------	---------

Výška Uživatelská úroveň	0.800 m
--------------------------	---------

Okrajová zóna Uživatelská úroveň	0.500 m
----------------------------------	---------

Budova 1 · Poschodí 1 · 116a kancelář (Rozvržení nouzového osvětlení)

## Shrnutí

### Výsledky

	Velikost	Vypočítáno	Pož.	Kontrola	Index
Místnost	Specifický příkon	0.19 W/m <sup>2</sup>	–		

### Protipaniková plocha


Vlastnosti	E <sub>min</sub> (Pož.)	E <sub>max</sub>	U <sub>d</sub> (Pož.)	Index
Protipaniková plocha (116a kancelář)	3.33 lx	11.9 lx	0.28	AP6
Svislá intenzita osvětlení (adaptivní)	(≥ 0.50 lx)		(≥ 0.025)	
Výška: 0.000 m	✓		✓	

(2) Vypočteno pomocí DIN:18599-4.

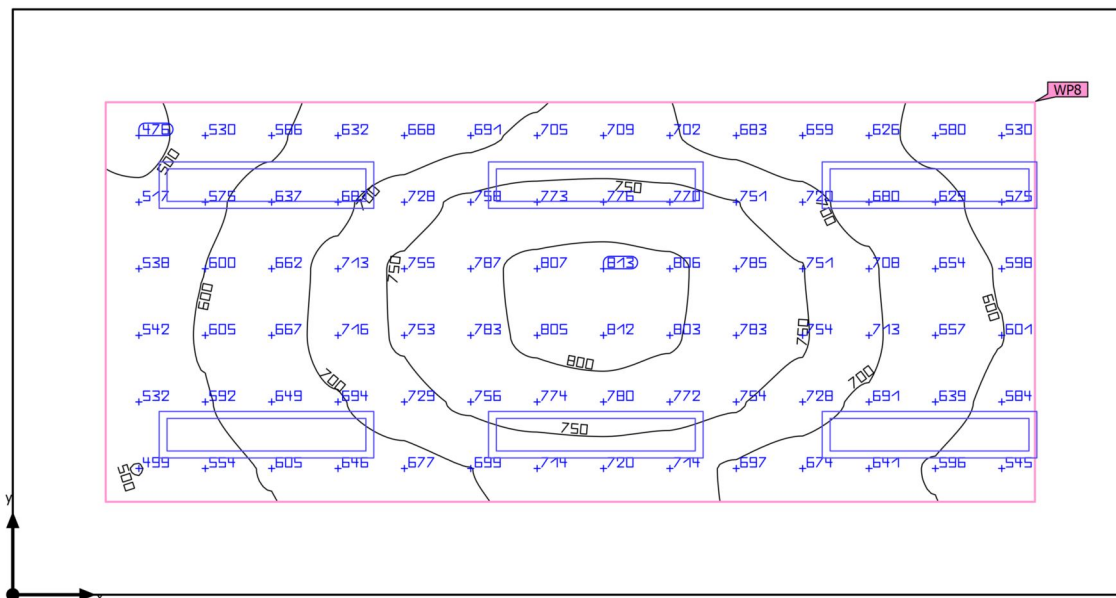
Pokyny k plánování:

Rozvržení nouzového osvětlení bylo vypočítáno bez odrazu a bez zohlednění umístěného nábytku.

### Seznam svítidel

ks	Výrobce	C. výrobku	Název výrobku	P	Φ	Světelný výtěžek	Index
1	Ještě není členem DIALux	CLEVER-L 4300/840 MPR	CLEVER-L 4300_840 MPR	35.0 W	3921 lm	112.0 lm/W	G
				 3.6 W	400 lm (10 %)	-	

Budova 1 · Poschodí 1 · 116a kancelář (Světelná scéna 1)

**Shrnutí**

Základní plocha	18.90 m <sup>2</sup>
-----------------	----------------------

Stupně odrazu	Strop: 70.0 %, Stěny: 50.0 %, Podlaha: 20.0 %
---------------	---

Činitel údržby	0.80 (Úhrnně)
----------------	---------------

Světla výška prostoru	4.000 m
-----------------------	---------

Montážní výška	3.900 m
----------------	---------

Výška Uživatelská úroveň	0.800 m
--------------------------	---------

Okrajová zóna Uživatelská úroveň	0.500 m
----------------------------------	---------

Budova 1 · Poschodí 1 · 116a kancelář (Světelná scéna 1)

**Shrnutí**

## Výsledky


	Velikost	Vypočítáno	Pož.	Kontrola	Index
Uživatelská úroveň	$\bar{E}_{\text{svisle}}$	678 lx	$\geq 500$ lx	✓	WP8
	$U_o (g_1)$	0.70	$\geq 0.60$	✓	WP8
	Specifický příkon	19.53 W/m <sup>2</sup>	–		
		2.88 W/m <sup>2</sup> /100 lx	–		
Vyhodnocení oslnění <sup>(1)</sup>	$R_{UG, \text{max}}$	18	$\leq 19$	✓	
Velikosti spotřeby <sup>(2)</sup>	Spotřeba	520 kWh/a	max. 700 kWh/a	✓	
Místnost	Specifický příkon	11.11 W/m <sup>2</sup>	–		
		1.64 W/m <sup>2</sup> /100 lx	–		

(1) Na základě obdélníkového prostoru 6.000 m × 3.150 m a SHR 0.25.

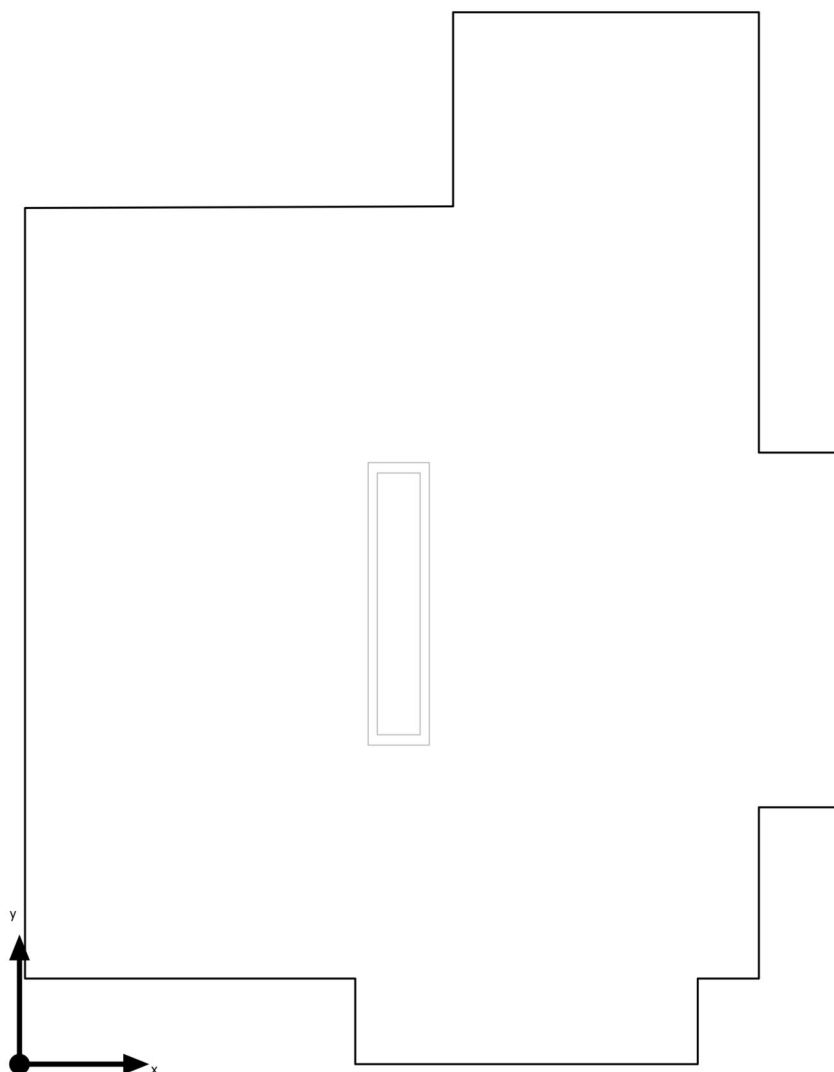
(2) Vypočteno pomocí DIN:18599-4.

Užitný profil: Přednastavení DIALux (34.2 Standard (kancelář))

## Seznam svítidel

ks	Výrobce	C. výrobku	Název výrobku	$R_{UG}$	P	$\Phi$	Světelný výtěžek	Index
5	Ještě není členem DIALux	CLEVER-L 4300/840 MPR	CLEVER-L 4300_840 MPR	17	35.0 W	3921 lm	112.0 lm/W	G
1	Ještě není členem DIALux	CLEVER-L 4300/840 MPR	CLEVER-L 4300_840 MPR	17	35.0 W	3921 lm	112.0 lm/W	G
			 –	–	3.6 W	400 lm (10 %)	–	

Budova 1 · Poschodí 1 · 116b předsíň (Rozvržení nouzového osvětlení)

**Shrnutí**

Základní plocha	11.45 m <sup>2</sup>
-----------------	----------------------

Stupně odrazu	Strop: 70.0 %, Stěny: 50.0 %, Podlaha: 20.0 %
---------------	---

Činitel údržby	0.80 (Úhrnně)
----------------	---------------

Světla výška prostoru	4.000 m
-----------------------	---------

Výška Uživatelská úroveň	0.000 m
--------------------------	---------

Okrajová zóna Uživatelská úroveň	0.500 m
----------------------------------	---------

Budova 1 · Poschodí 1 · 116b předsíň (Rozvržení nouzového osvětlení)

## Shrnutí

### Výsledky

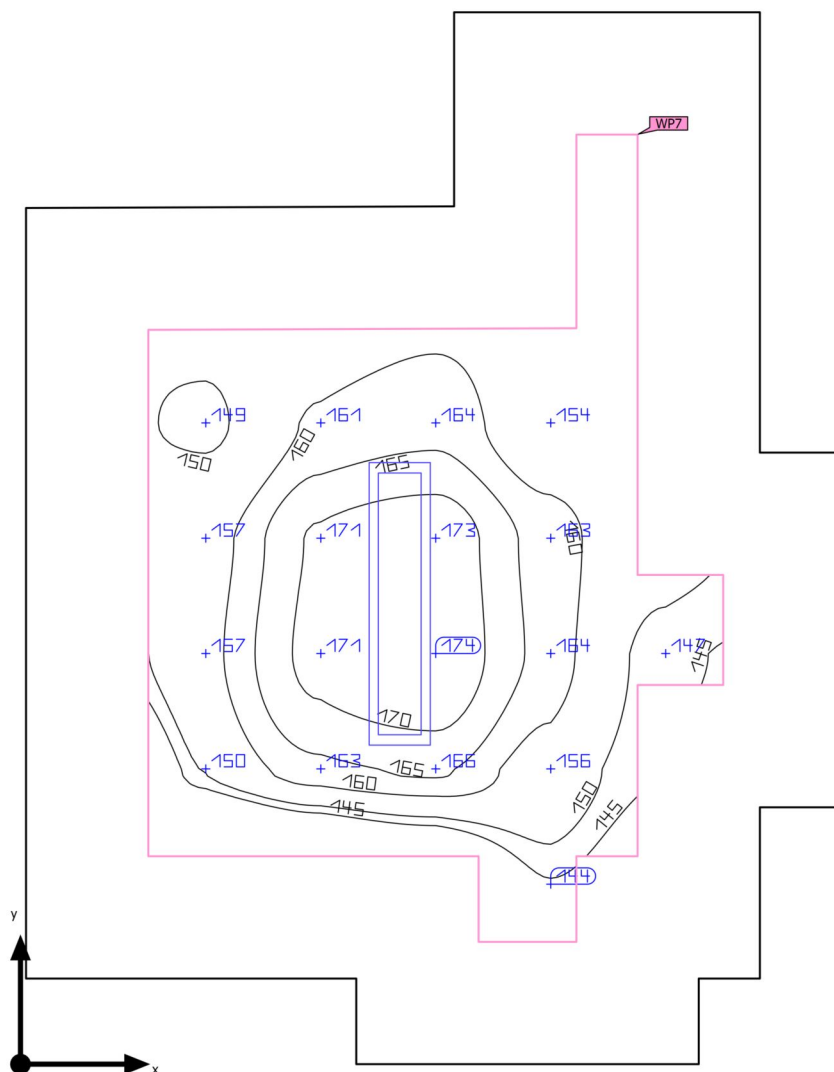
	Velikost	Vypočítáno	Pož.	Kontrola	Index
Místnost	Specifický příkon	0.00 W/m <sup>2</sup>	–		

(2) Vypočteno pomocí DIN:18599-4.

Pokyny k plánování:

Rozvržení nouzového osvětlení bylo vypočítáno bez odrazu a bez zohlednění umístěného nábytku.

Budova 1 · Poschodí 1 · 116b předsíň (Světelná scéna 1)

**Shrnutí**

Základní plocha	11.45 m <sup>2</sup>	Světla výška prostoru	4.000 m
Stupně odrazu	Strop: 70.0 %, Stěny: 50.0 %, Podlaha: 20.0 %	Montážní výška	3.550 m
Činitel údržby	0.80 (Úhrnně)	Výška Uživatelská úroveň	0.000 m
		Okrajová zóna Uživatelská úroveň	0.500 m

Budova 1 · Poschodí 1 · 116b předsíň (Světelná scéna 1)

**Shrnutí**

## Výsledky

	Velikost	Vypočítáno	Pož.	Kontrola	Index
Uživatelská úroveň	$\bar{E}_{\text{svisle}}$	160 lx	$\geq 100 \text{ lx}$	✓	WP7
	$U_o (g_1)$	0.90	$\geq 0.40$	✓	WP7
	Specifický příkon	7.28 W/m <sup>2</sup>	–		
		4.54 W/m <sup>2</sup> /100 lx	–		
Vyhodnocení oslnění <sup>(1)</sup>	$R_{UG, \text{max}}$	18	$\leq 28$	✓	
Velikosti spotřeby <sup>(2)</sup>	Spotřeba	38.5 kWh/a	max. 450 kWh/a	✓	
Místnost	Specifický příkon	3.06 W/m <sup>2</sup>	–		
		1.91 W/m <sup>2</sup> /100 lx	–		

(1) Na základě obdélníkového prostoru 3.350 m × 4.300 m a SHR 0.25.

(2) Vypočteno pomocí DIN:18599-4.

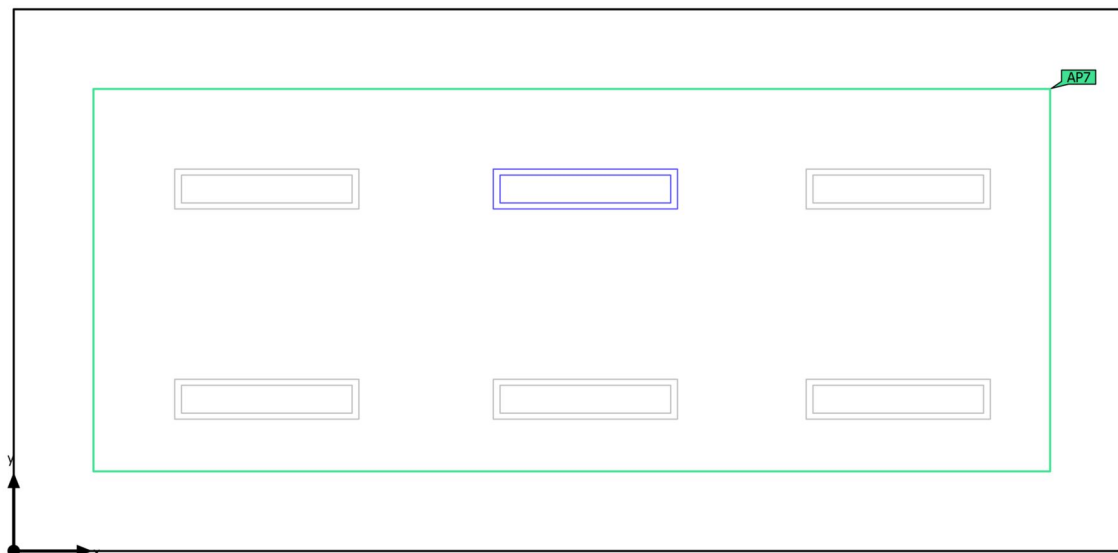
Užitný profil: Dopravní zóny uvnitř budov (9.1 Dopravní plochy a chodby)

## Seznam svítidel

ks	Výrobce	C. výrobku	Název výrobku	$R_{UG}$	P	$\Phi$	Světelný výtěžek	Index
1	Ještě není členem DIALux	CLEVER-L 4300/840 MPR	CLEVER-L 4300_840 MPR	17	35.0 W	3921 lm	112.0 lm/W	G



Budova 1 · Poschodí 1 · 117 kancelář (Rozvržení nouzového osvětlení)

**Shrnutí**

Základní plocha	23.80 m <sup>2</sup>
Stupně odrazu	Strop: 70.0 %, Stěny: 50.0 %, Podlaha: 20.0 %
Činitel údržby	0.80 (Úhrnně)

Světla výška prostoru	4.000 m
Montážní výška	3.890 m
Výška Uživatelská úroveň	0.800 m
Okrajová zóna Uživatelská úroveň	0.500 m

Budova 1 · Poschodí 1 · 117 kancelář (Rozvržení nouzového osvětlení)

## Shrnutí

### Výsledky

	Velikost	Vypočítáno	Pož.	Kontrola	Index
Místnost	Specifický příkon	0.15 W/m <sup>2</sup>	–		

### Protipaniková plocha


Vlastnosti	E <sub>min</sub> (Pož.)	E <sub>max</sub>	U <sub>d</sub> (Pož.)	Index
Protipaniková plocha (117 kancelář) Svislá intenzita osvětlení (adaptivní) Výška: 0.000 m	2.16 lx (≥ 0.50 lx) ✓	12.0 lx	0.18 (≥ 0.025) ✓	AP7

(2) Vypočteno pomocí DIN:18599-4.

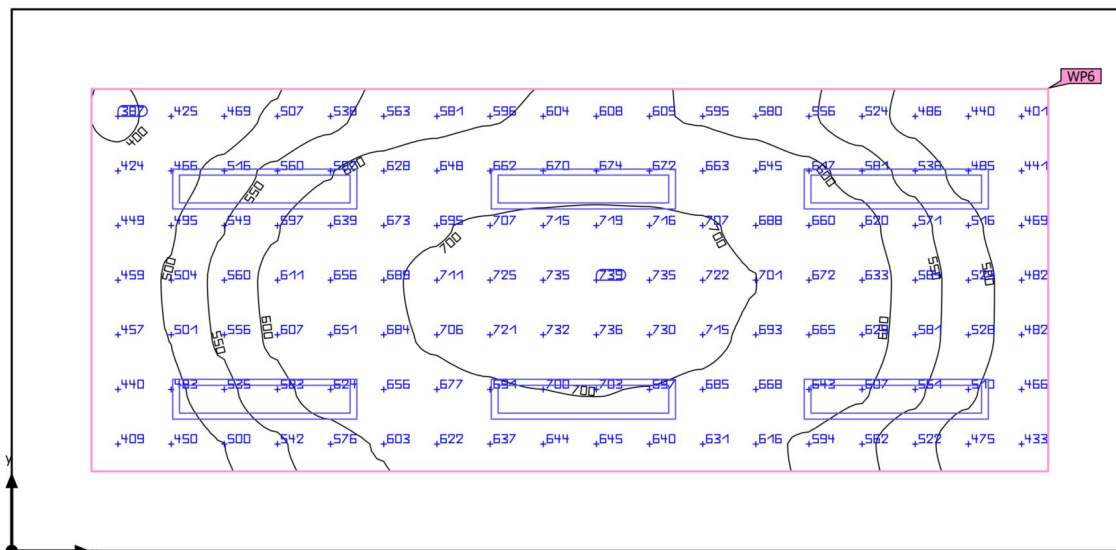
Pokyny k plánování:

Rozvržení nouzového osvětlení bylo vypočítáno bez odrazu a bez zohlednění umístěného nábytku.

### Seznam svítidel

ks	Výrobce	C. výrobku	Název výrobku	P	Φ	Světelný výtěžek	Index
1	Ještě není členem DIALux	CLEVER-L 4300/840 MPR	CLEVER-L 4300_840 MPR	35.0 W	3921 lm	112.0 lm/W	G
				 3.6 W	400 lm (10 %)	-	

Budova 1 · Poschodí 1 · 117 kancelář (Světelná scéna 1)

**Shrnutí**

Základní plocha	23.80 m <sup>2</sup>	Světla výška prostoru	4.000 m
Stupně odrazu	Strop: 70.0 %, Stěny: 50.0 %, Podlaha: 20.0 %	Montážní výška	3.890 m
Činitel údržby	0.80 (Úhrnně)	Výška Uživatelská úroveň	0.800 m
		Okrajová zóna Uživatelská úroveň	0.500 m

Budova 1 · Poschodí 1 · 117 kancelář (Světelná scéna 1)

**Shrnutí**

## Výsledky


	Velikost	Vypočítáno	Pož.	Kontrola	Index
Uživatelská úroveň	$\bar{E}_{\text{svisle}}$	595 lx	$\geq 500$ lx	✓	WP6
	$U_o (g_1)$	0.65	$\geq 0.60$	✓	WP6
	Specifický příkon	14.58 W/m <sup>2</sup>	–		
		2.45 W/m <sup>2</sup> /100 lx	–		
Vyhodnocení oslnění <sup>(1)</sup>	$R_{UG, \text{max}}$	19	$\leq 19$	✓	
Velikosti spotřeby <sup>(2)</sup>	Spotřeba	520 kWh/a	max. 850 kWh/a	✓	
Místnost	Specifický příkon	8.82 W/m <sup>2</sup>	–		
		1.48 W/m <sup>2</sup> /100 lx	–		

(1) Na základě obdélníkového prostoru 7.000 m × 3.400 m a SHR 0.25.

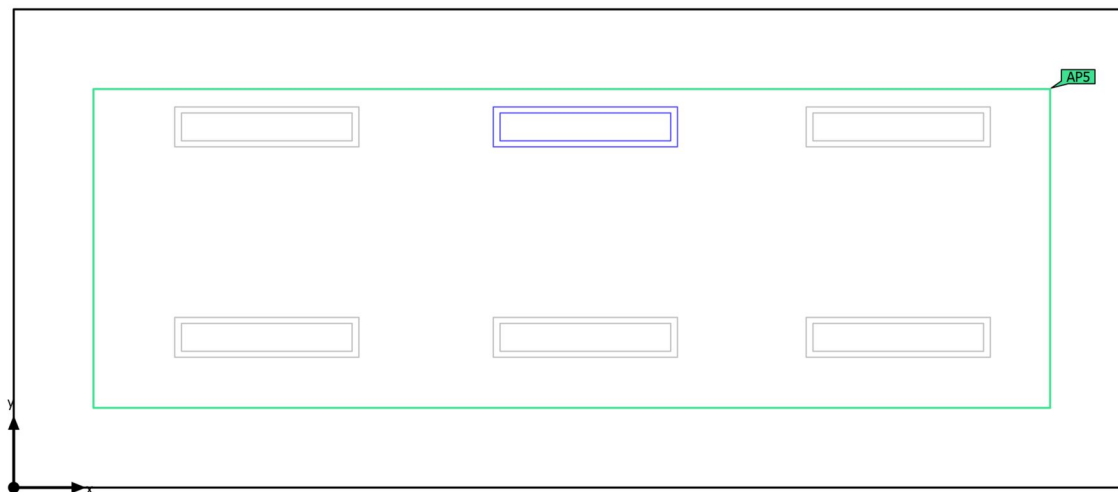
(2) Vypočteno pomocí DIN:18599-4.

Užitný profil: Přednastavení DIALux (34.2 Standard (kancelář))

## Seznam svítidel

ks	Výrobce	C. výrobku	Název výrobku	$R_{UG}$	P	$\Phi$	Světelný výtěžek	Index
5	Ještě není členem DIALux	CLEVER-L 4300/840 MPR	CLEVER-L 4300_840 MPR	18	35.0 W	3921 lm	112.0 lm/W	G
1	Ještě není členem DIALux	CLEVER-L 4300/840 MPR	CLEVER-L 4300_840 MPR	18	35.0 W	3921 lm	112.0 lm/W	G
			 –	–	3.6 W	400 lm (10 %)	–	

Budova 1 · Poschodí 1 · 118 kancelář (Rozvržení nouzového osvětlení)

**Shrnutí**

Základní plocha	21.00 m <sup>2</sup>	Světla výška prostoru	4.000 m
Stupně odrazu	Strop: 70.0 %, Stěny: 50.0 %, Podlaha: 20.0 %	Montážní výška	3.800 m
Činitel údržby	0.80 (Úhrnně)	Výška Uživatelská úroveň	0.800 m
		Okrajová zóna Uživatelská úroveň	0.500 m

Budova 1 · Poschodí 1 · 118 kancelář (Rozvržení nouzového osvětlení)

## Shrnutí

### Výsledky

	Velikost	Vypočítáno	Pož.	Kontrola	Index
Místnost	Specifický příkon	0.17 W/m <sup>2</sup>	–		

### Protipaniková plocha


Vlastnosti	E <sub>min</sub> (Pož.)	E <sub>max</sub>	U <sub>d</sub> (Pož.)	Index
Protipaniková plocha (118 kancelář) Svislá intenzita osvětlení (adaptivní) Výška: 0.000 m	1.96 lx (≥ 0.50 lx) ✓	12.6 lx	0.16 (≥ 0.025) ✓	AP5

(2) Vypočteno pomocí DIN:18599-4.

Pokyny k plánování:

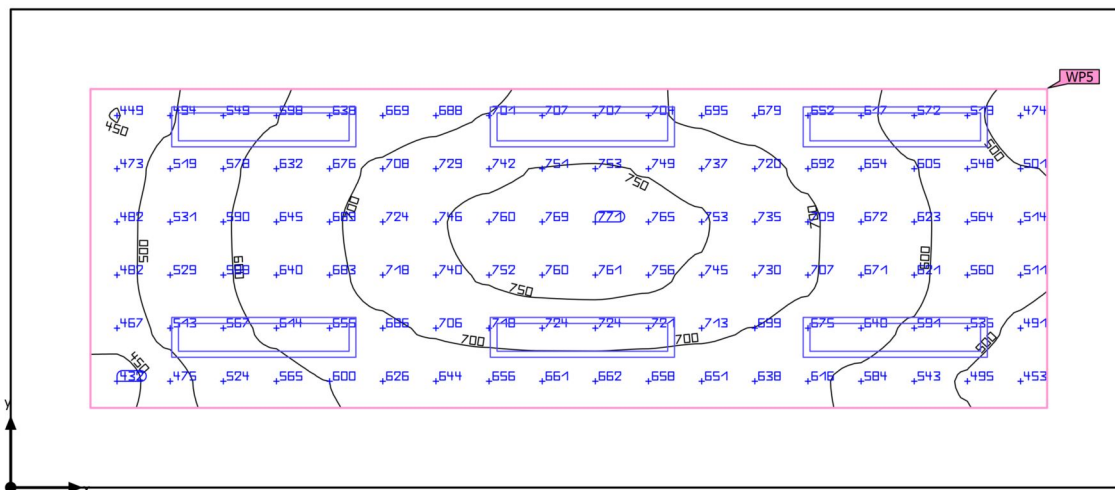
Rozvržení nouzového osvětlení bylo vypočítáno bez odrazu a bez zohlednění umístěného nábytku.

### Seznam svítidel

ks	Výrobce	C. výrobku	Název výrobku	P	Φ	Světelný výtěžek	Index
1	Ještě není členem DIALux	CLEVER-L 4300/840 MPR	CLEVER-L 4300_840 MPR	35.0 W	3921 lm	112.0 lm/W	G
				 3.6 W	400 lm (10 %)	-	

Budova 1 · Poschodí 1 · 118 kancelář (Světelná scéna 1)

## Shrnutí



Základní plocha	21.00 m <sup>2</sup>	Světla výška prostoru	4.000 m
Stupně odrazu	Strop: 70.0 %, Stěny: 50.0 %, Podlaha: 20.0 %	Montážní výška	3.800 m
Činitel údržby	0.80 (Úhrnně)	Výška Uživatelská úroveň	0.800 m
		Okrajová zóna Uživatelská úroveň	0.500 m

Budova 1 · Poschodí 1 · 118 kancelář (Světelná scéna 1)

## Shrnutí

### Výsledky


	Velikost	Vypočítáno	Pož.	Kontrola	Index
Uživatelská úroveň	$\bar{E}_{\text{svisle}}$	637 lx	$\geq 500 \text{ lx}$	✓	WP5
	$U_o (g_1)$	0.68	$\geq 0.60$	✓	WP5
	Specifický příkon	17.50 W/m <sup>2</sup>	–		
		2.75 W/m <sup>2</sup> /100 lx	–		
Vyhodnocení oslnění <sup>(1)</sup>	$R_{UG, \text{max}}$	19	$\leq 19$	✓	
Velikosti spotřeby <sup>(2)</sup>	Spotřeba	520 kWh/a	max. 750 kWh/a	✓	
Místnost	Specifický příkon	10.00 W/m <sup>2</sup>	–		
		1.57 W/m <sup>2</sup> /100 lx	–		

(1) Na základě obdélníkového prostoru 7.000 m × 3.000 m a SHR 0.25.

(2) Vypočteno pomocí DIN:18599-4.

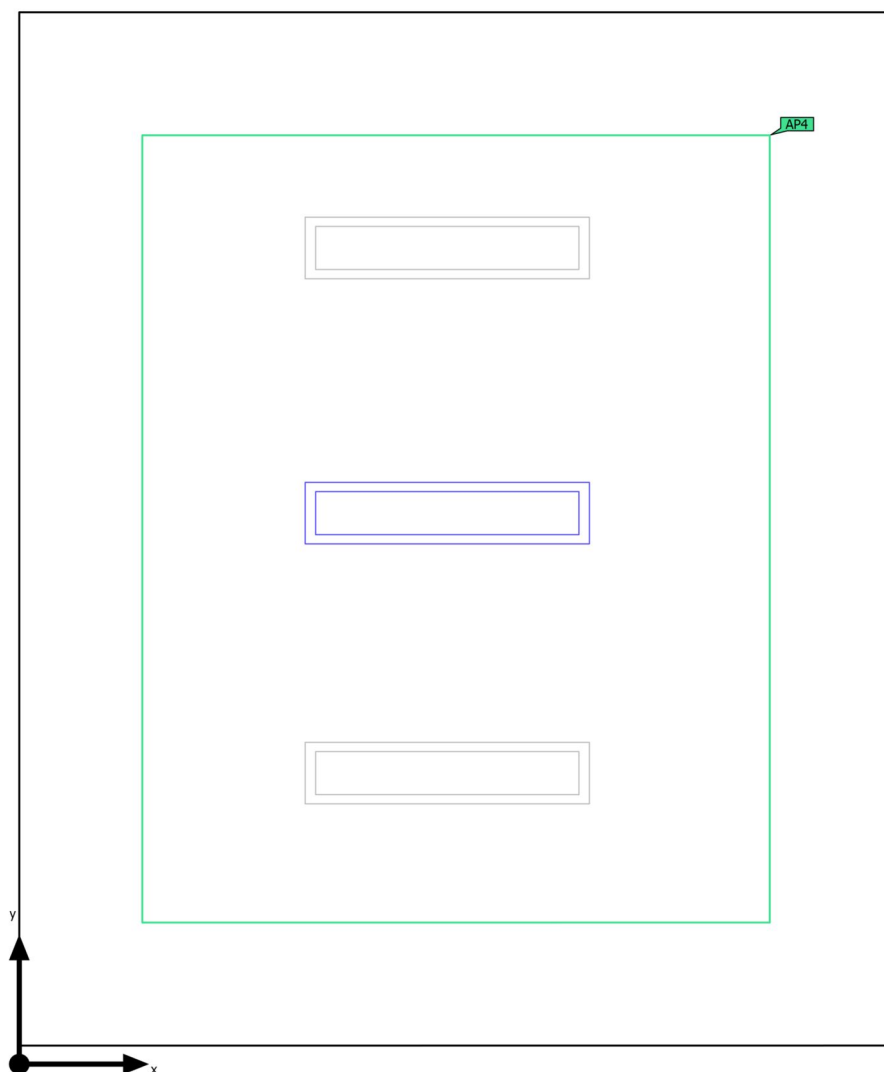
Užitný profil: Přednastavení DIALux (34.2 Standard (kancelář))

### Seznam svítidel

ks	Výrobce	C. výrobku	Název výrobku	$R_{UG}$	P	$\Phi$	Světelný výtěžek	Index
5	Ještě není členem DIALux	CLEVER-L 4300/840 MPR	CLEVER-L 4300_840 MPR	18	35.0 W	3921 lm	112.0 lm/W	G
1	Ještě není členem DIALux	CLEVER-L 4300/840 MPR	CLEVER-L 4300_840 MPR	18	35.0 W	3921 lm	112.0 lm/W	G
			 –	–	3.6 W	400 lm (10 %)	–	



Budova 1 · Poschodí 1 · 119 kancelář (Rozvržení nouzového osvětlení)

**Shrnutí**

Základní plocha	14.91 m <sup>2</sup>
-----------------	----------------------

Stupně odrazu	Strop: 70.0 %, Stěny: 50.0 %, Podlaha: 20.0 %
---------------	---

Činitel údržby	0.80 (Úhrnně)
----------------	---------------

Světla výška prostoru	4.000 m
-----------------------	---------

Montážní výška	3.500 m
----------------	---------

Výška Uživatelská úroveň	0.800 m
--------------------------	---------

Okrajová zóna Uživatelská úroveň	0.500 m
----------------------------------	---------

Budova 1 · Poschodí 1 · 119 kancelář (Rozvržení nouzového osvětlení)

## Shrnutí

### Výsledky

	Velikost	Vypočítáno	Pož.	Kontrola	Index
Místnost	Specifický příkon	0.24 W/m <sup>2</sup>	–		

### Protipaniková plocha


Vlastnosti	E <sub>min</sub> (Pož.)	E <sub>max</sub>	U <sub>d</sub> (Pož.)	Index
Protipaniková plocha (119 kancelář) Svislá intenzita osvětlení (adaptivní) Výška: 0.000 m	7.22 lx (≥ 0.50 lx) ✓	14.8 lx	0.49 (≥ 0.025) ✓	AP4

(2) Vypočteno pomocí DIN:18599-4.

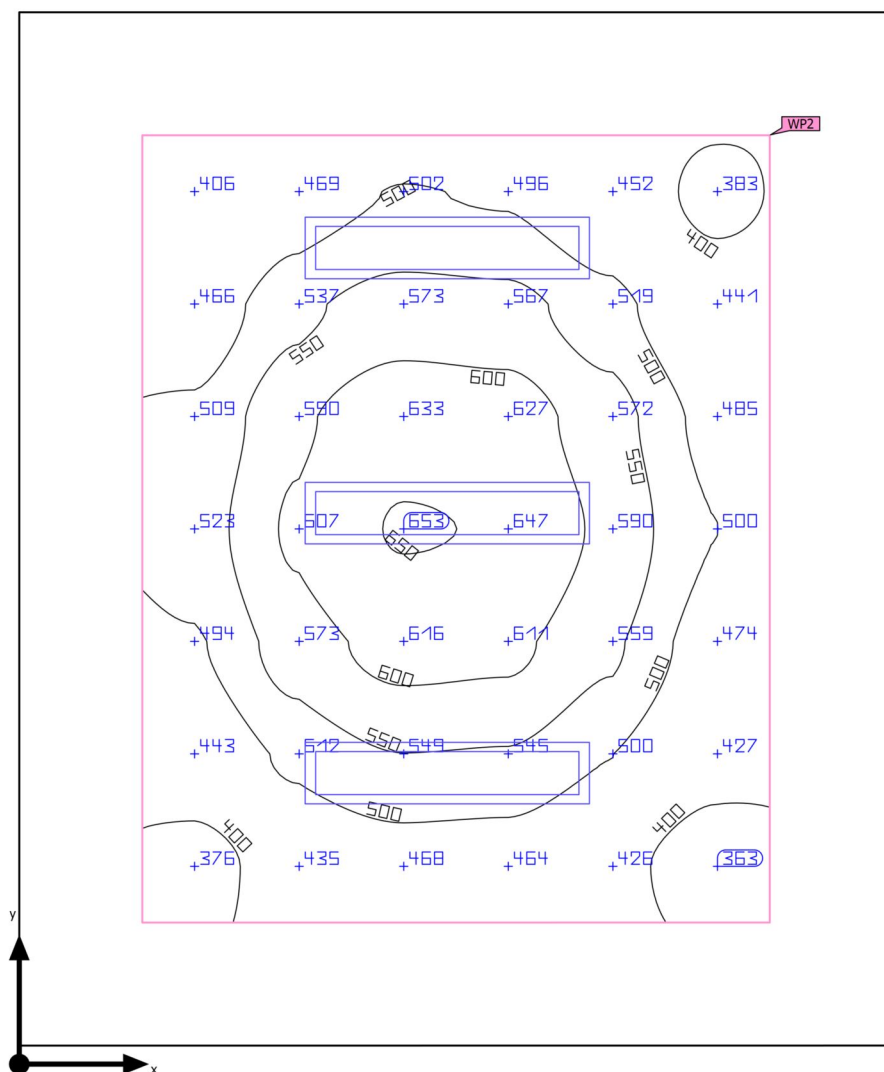
Pokyny k plánování:

Rozvržení nouzového osvětlení bylo vypočítáno bez odrazu a bez zohlednění umístěného nábytku.

### Seznam svítidel

ks	Výrobce	C. výrobku	Název výrobku	P	Φ	Světelný výtěžek	Index
1	Ještě není členem DIALux	CLEVER-L 4300/840 MPR	CLEVER-L 4300_840 MPR	35.0 W	3921 lm	112.0 lm/W	G
				 3.6 W	400 lm (10 %)	-	

Budova 1 · Poschodí 1 · 119 kancelář (Světelná scéna 1)

**Shrnutí**

Základní plocha	14.91 m <sup>2</sup>	Světla výška prostoru	4.000 m
Stupně odrazu	Strop: 70.0 %, Stěny: 50.0 %, Podlaha: 20.0 %	Montážní výška	3.500 m
Činitel údržby	0.80 (Úhrnně)	Výška Uživatelská úroveň	0.800 m
		Okrajová zóna Uživatelská úroveň	0.500 m

Budova 1 · Poschodí 1 · 119 kancelář (Světelná scéna 1)

## Shrnutí

### Výsledky


	Velikost	Vypočítáno	Pož.	Kontrola	Index
Uživatelská úroveň	$\bar{E}_{\text{svisle}}$	514 lx	$\geq 500$ lx	✓	WP2
	$U_o (g_1)$	0.71	$\geq 0.60$	✓	WP2
	Specifický příkon	12.87 W/m <sup>2</sup>	–		
		2.50 W/m <sup>2</sup> /100 lx	–		
Vyhodnocení oslnění <sup>(1)</sup>	$R_{UG, \text{max}}$	18	$\leq 19$	✓	
Velikosti spotřeby <sup>(2)</sup>	Spotřeba	260 kWh/a	max. 550 kWh/a	✓	
Místnost	Specifický příkon	7.04 W/m <sup>2</sup>	–		
		1.37 W/m <sup>2</sup> /100 lx	–		

(1) Na základě obdélníkového prostoru 4.200 m × 3.550 m a SHR 0.25.

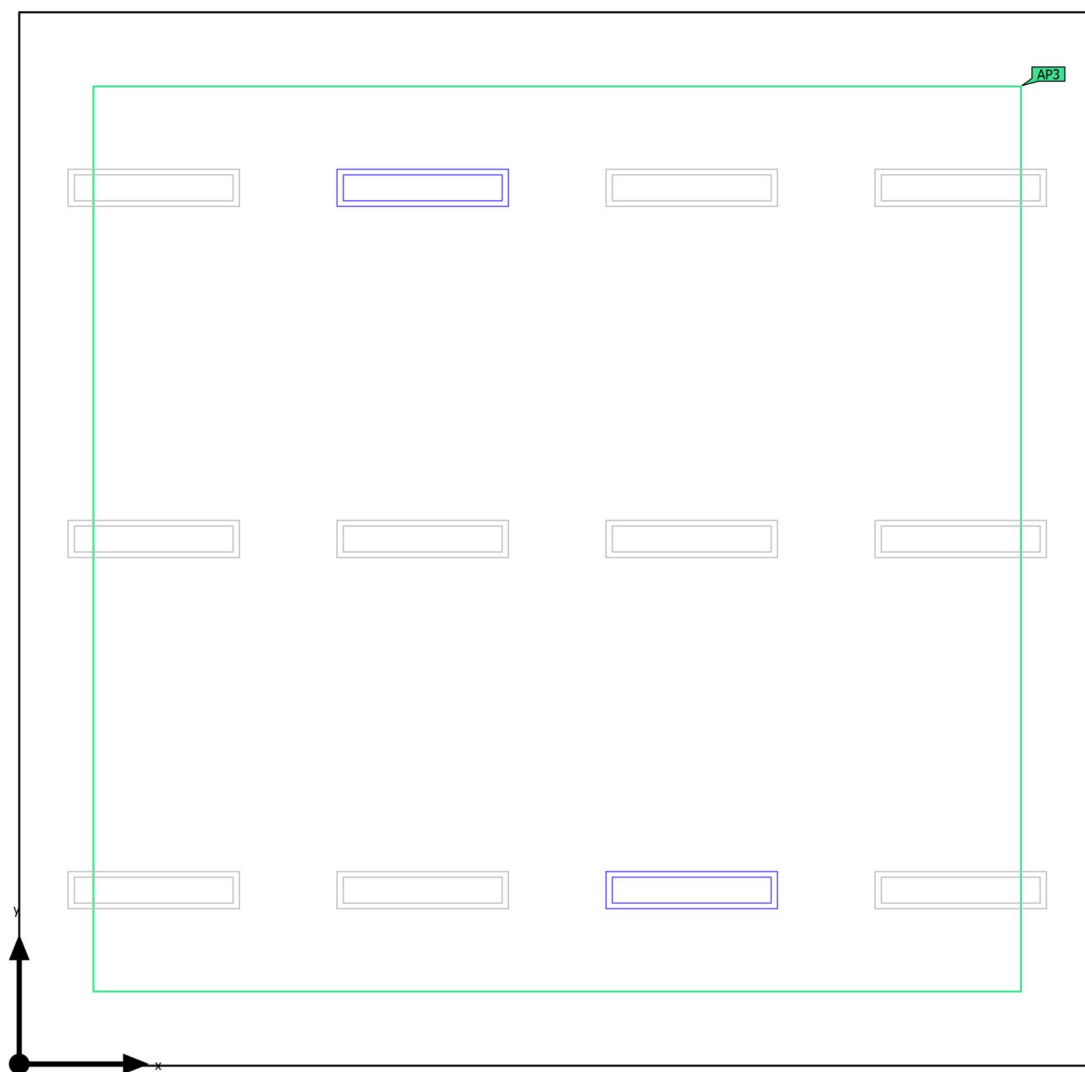
(2) Vypočteno pomocí DIN:18599-4.

Užitný profil: Přednastavení DIALux (34.2 Standard (kancelář))

### Seznam svítidel

ks	Výrobce	C. výrobku	Název výrobku	$R_{UG}$	P	$\Phi$	Světelný výtěžek	Index
2	Ještě není členem DIALux	CLEVER-L 4300/840 MPR	CLEVER-L 4300_840 MPR	17	35.0 W	3921 lm	112.0 lm/W	G
1	Ještě není členem DIALux	CLEVER-L 4300/840 MPR	CLEVER-L 4300_840 MPR	17	35.0 W	3921 lm	112.0 lm/W	G
			 –	–	3.6 W	400 lm (10 %)	–	

Budova 1 · Poschodí 1 · 119a učebna (Rozvržení nouzového osvětlení)

**Shrnutí**

Základní plocha	51.47 m <sup>2</sup>
-----------------	----------------------

Stupně odrazu	Strop: 70.0 %, Stěny: 50.0 %, Podlaha: 20.0 %
---------------	---

Činitel údržby	0.80 (Úhrnně)
----------------	---------------

Světla výška prostoru	4.000 m
-----------------------	---------

Montážní výška	4.000 m
----------------	---------

Výška Uživatelská úroveň	0.800 m
--------------------------	---------

Okrajová zóna Uživatelská úroveň	0.500 m
----------------------------------	---------

Budova 1 · Poschodí 1 · 119a učebna (Rozvržení nouzového osvětlení)

## Shrnutí

### Výsledky

	Velikost	Vypočítáno	Pož.	Kontrola	Index
Místnost	Specifický příkon	0.14 W/m <sup>2</sup>	–		

### Protipaniková plocha


Vlastnosti	E <sub>min</sub> (Pož.)	E <sub>max</sub>	U <sub>d</sub> (Pož.)	Index
Protipaniková plocha (119a učebna) Svislá intenzita osvětlení (adaptivní) Výška: 0.000 m	1.90 lx (≥ 0.50 lx) ✓	11.9 lx	0.16 (≥ 0.025) ✓	AP3

(2) Vypočteno pomocí DIN:18599-4.

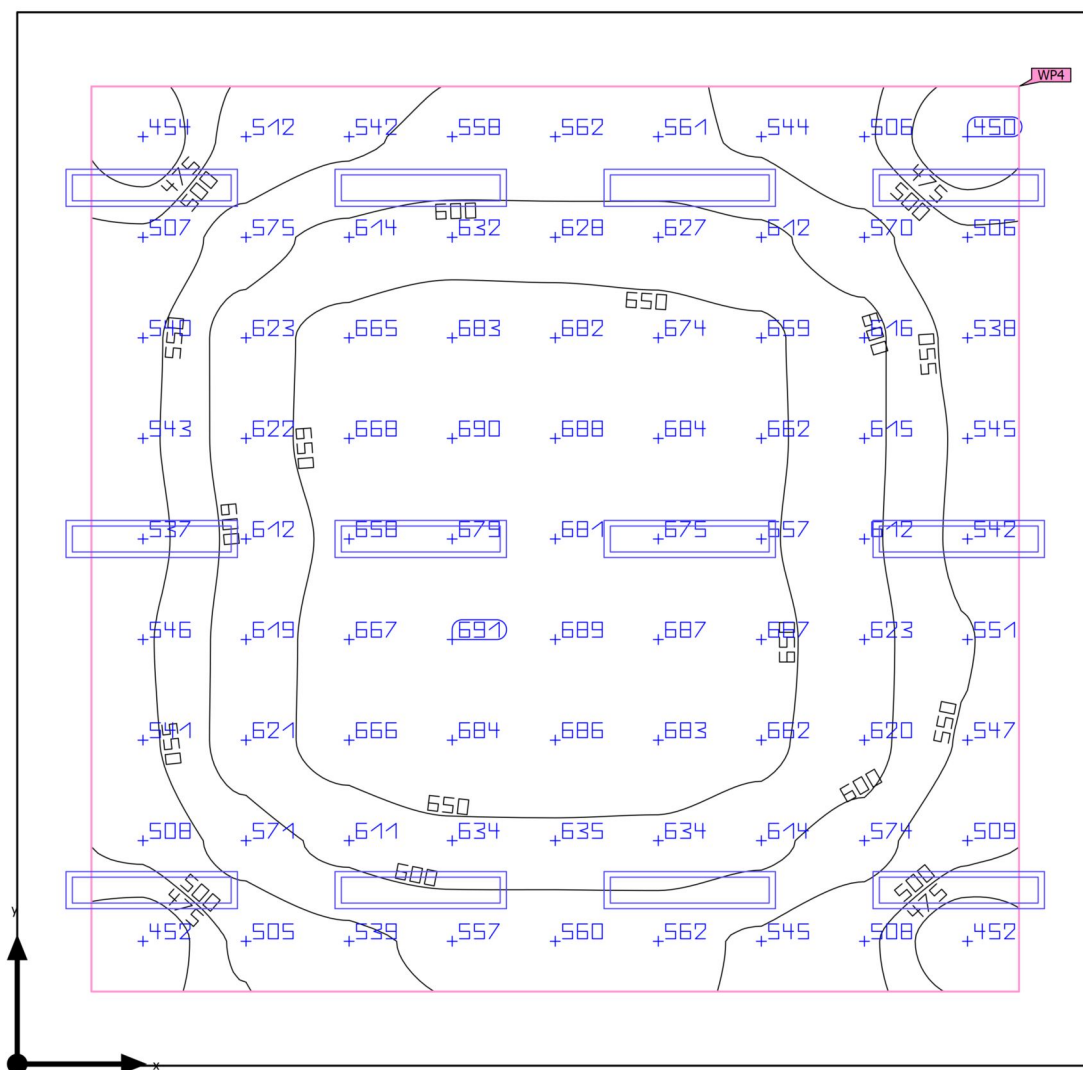
Pokyny k plánování:

Rozvržení nouzového osvětlení bylo vypočítáno bez odrazu a bez zohlednění umístěného nábytku.

### Seznam svítidel

ks	Výrobce	C. výrobku	Název výrobku	P	Φ	Světelný výtěžek	Index
2	Ještě není členem DIALux	CLEVER-L 4300/840 MPR	CLEVER-L 4300_840 MPR	35.0 W	3921 lm	112.0 lm/W	G
				 3.6 W	400 lm (10 %)	-	

Budova 1 · Poschodí 1 · 119a učebna (Světelná scéna 1)

**Shrnutí**

Základní plocha	51.47 m <sup>2</sup>
-----------------	----------------------

Stupně odrazu	Strop: 70.0 %, Stěny: 50.0 %, Podlaha: 20.0 %
---------------	---

Činitel údržby	0.80 (Úhrnně)
----------------	---------------

Světla výška prostoru	4.000 m
-----------------------	---------

Montážní výška	4.000 m
----------------	---------

Výška Uživatelská úroveň	0.800 m
--------------------------	---------

Okrajová zóna Uživatelská úroveň	0.500 m
----------------------------------	---------

Budova 1 · Poschodí 1 · 119a učebna (Světelná scéna 1)

## Shrnutí

### Výsledky


	Velikost	Vypočítáno	Pož.	Kontrola	Index
Uživatelská úroveň	$\bar{E}_{\text{svisle}}$	598 lx	$\geq 500 \text{ lx}$	✓	WP4
	$U_o (g_1)$	0.75	$\geq 0.60$	✓	WP4
	Specifický příkon	11.02 W/m <sup>2</sup>	–		
		1.84 W/m <sup>2</sup> /100 lx	–		
Vyhodnocení oslnění <sup>(1)</sup>	$R_{UG, \text{max}}$	19	$\leq 19$	✓	
Velikosti spotřeby <sup>(2)</sup>	Spotřeba	559 kWh/a	max. 1850 kWh/a	✓	
Místnost	Specifický příkon	8.16 W/m <sup>2</sup>	–		
		1.36 W/m <sup>2</sup> /100 lx	–		

(1) Na základě obdélníkového prostoru 7.250 m × 7.100 m a SHR 0.25.

(2) Vypočteno pomocí DIN:18599-4.

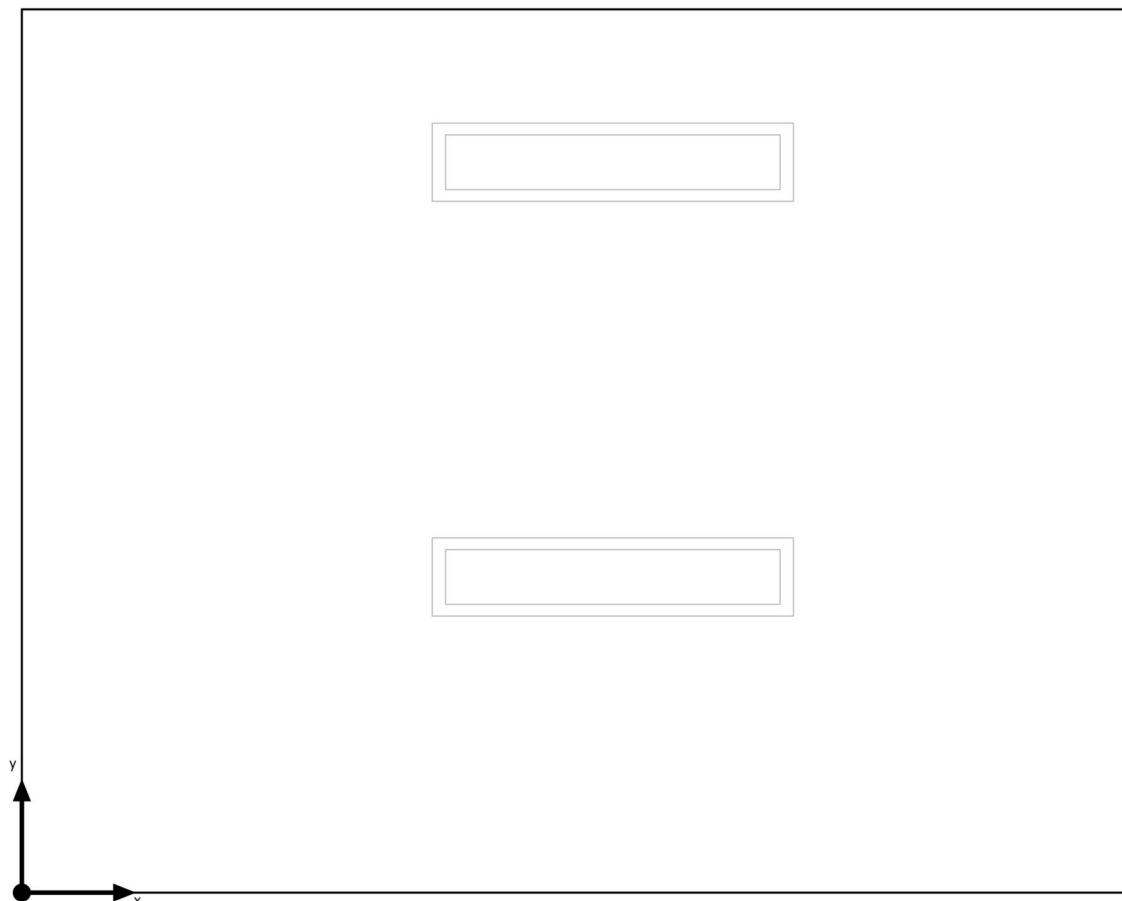
Užitný profil: Vzdělávací instituce - školy (44.1 Třída - obecné činnosti)

### Seznam svítidel

ks	Výrobce	C. výrobku	Název výrobku	$R_{UG}$	P	$\Phi$	Světelný výtěžek	Index
10	Ještě není členem DIALux	CLEVER-L 4300/840 MPR	CLEVER-L 4300_840 MPR	18	35.0 W	3921 lm	112.0 lm/W	G
2	Ještě není členem DIALux	CLEVER-L 4300/840 MPR	CLEVER-L 4300_840 MPR	18	35.0 W	3921 lm	112.0 lm/W	G
			 –	–	3.6 W	400 lm (10 %)	–	



Budova 1 · Poschodí 1 · 119c chodba (Rozvržení nouzového osvětlení)

**Shrnutí**

Základní plocha	10.03 m <sup>2</sup>
-----------------	----------------------

Stupně odrazu	Strop: 70.0 %, Stěny: 50.0 %, Podlaha: 20.0 %
---------------	---

Činitel údržby	0.80 (Úhrnně)
----------------	---------------

Světla výška prostoru	4.000 m
-----------------------	---------

Výška Uživatelská úroveň	0.000 m
--------------------------	---------

Okrajová zóna Uživatelská úroveň	0.500 m
----------------------------------	---------

Budova 1 · Poschodí 1 · 119c chodba (Rozvržení nouzového osvětlení)

## Shrnutí

### Výsledky

	Velikost	Vypočítáno	Pož.	Kontrola	Index
Místnost	Specifický příkon	0.00 W/m <sup>2</sup>	–		

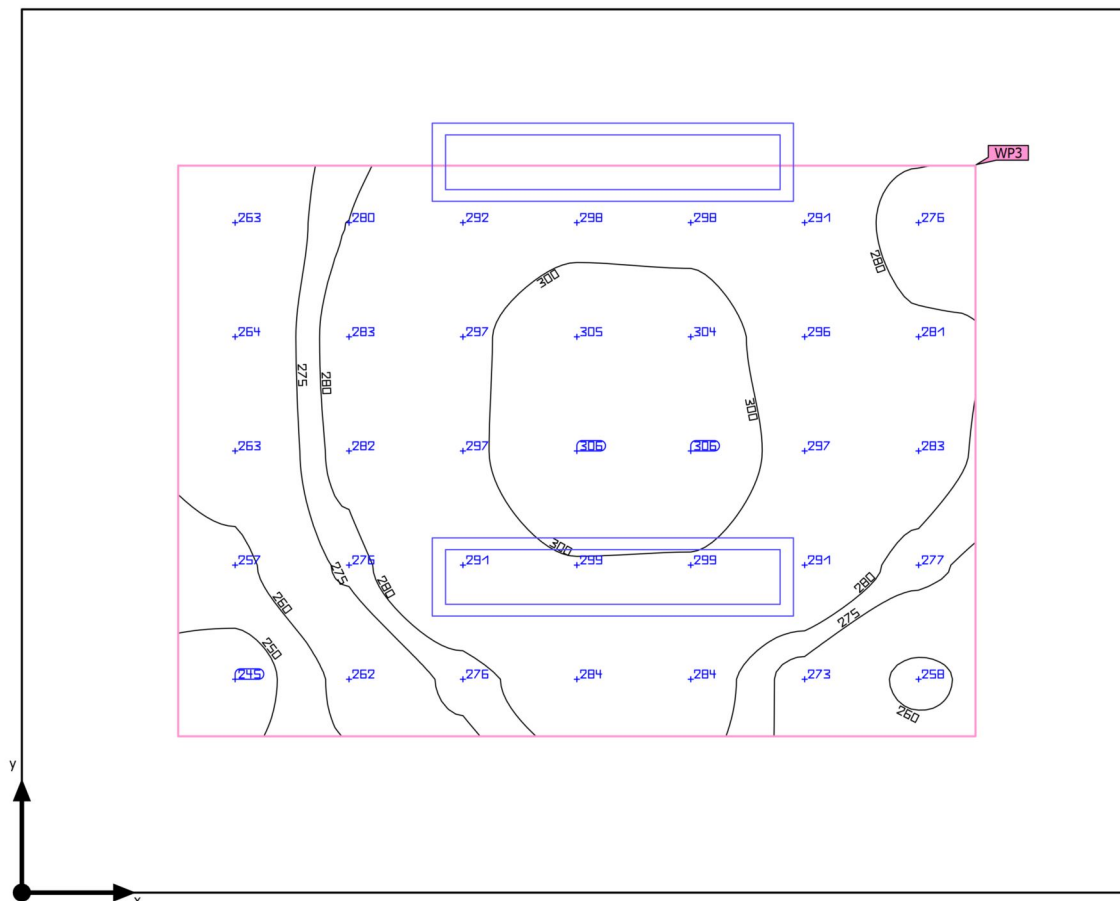
(2) Vypočteno pomocí DIN:18599-4.

Pokyny k plánování:

Rozvržení nouzového osvětlení bylo vypočítáno bez odrazu a bez zohlednění umístěného nábytku.

Budova 1 · Poschodí 1 · 119c chodba (Světelná scéna 1)

## Shrnutí



Základní plocha	10.03 m <sup>2</sup>	Světla výška prostoru	4.000 m
Stupně odrazu	Strop: 70.0 %, Stěny: 50.0 %, Podlaha: 20.0 %	Montážní výška	3.750 m
Činitel údržby	0.80 (Úhrnně)	Výška Uživatelská úroveň	0.000 m
		Okrajová zóna Uživatelská úroveň	0.500 m

Budova 1 · Poschodí 1 · 119c chodba (Světelná scéna 1)

**Shrnutí**

## Výsledky

	Velikost	Vypočítáno	Pož.	Kontrola	Index
Uživatelská úroveň	$\bar{E}_{\text{svisle}}$	284 lx	$\geq 100 \text{ lx}$	✓	WP3
	$U_o (g_1)$	0.86	$\geq 0.40$	✓	WP3
	Specifický příkon	15.04 W/m <sup>2</sup>	–		
		5.30 W/m <sup>2</sup> /100 lx	–		
Vyhodnocení oslnění <sup>(1)</sup>	$R_{UG, \text{max}}$	18	$\leq 28$	✓	
Velikosti spotřeby <sup>(2)</sup>	Spotřeba	77.0 kWh/a	max. 400 kWh/a	✓	
Místnost	Specifický příkon	6.98 W/m <sup>2</sup>	–		
		2.46 W/m <sup>2</sup> /100 lx	–		

(1) Na základě obdélníkového prostoru 3.550 m × 2.825 m a SHR 0.25.

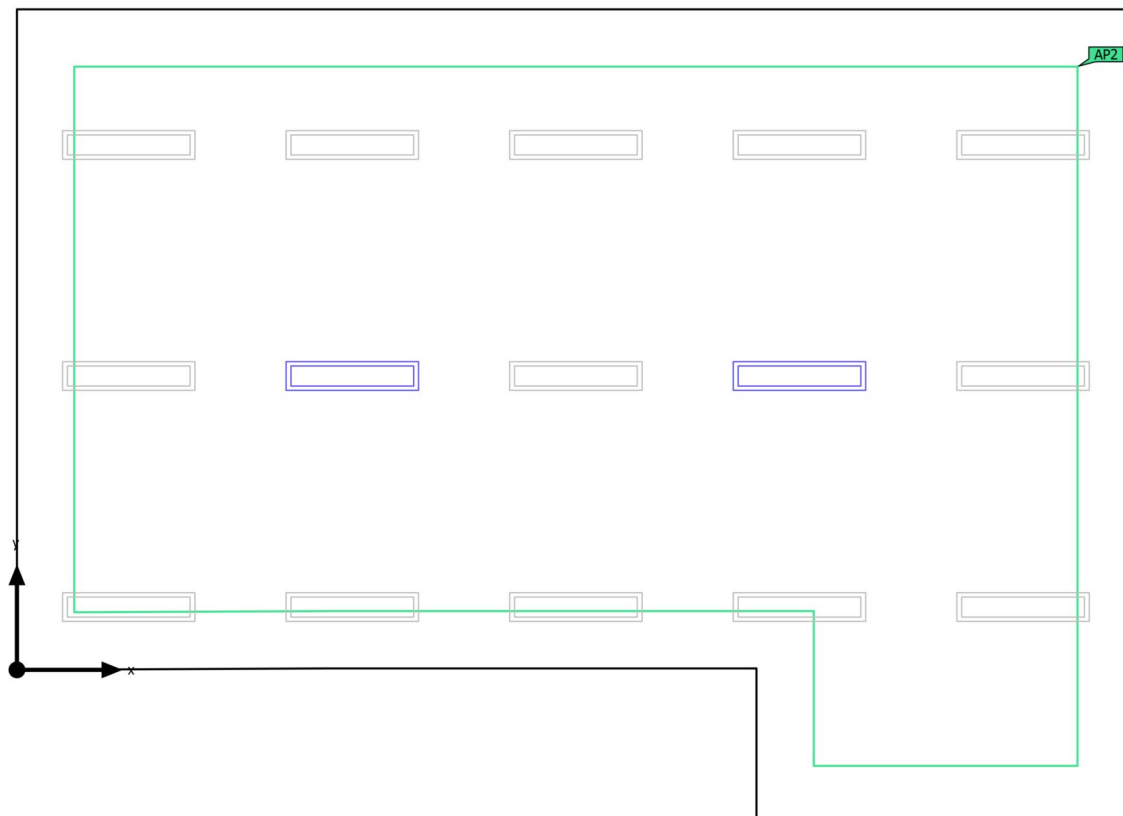
(2) Vypočteno pomocí DIN:18599-4.

Užitný profil: Dopravní zóny uvnitř budov (9.1 Dopravní plochy a chodby)

## Seznam svítidel

ks	Výrobce	C. výrobku	Název výrobku	$R_{UG}$	P	$\Phi$	Světelný výtěžek	Index
2	Ještě není členem DIALux	CLEVER-L 4300/840 MPR	CLEVER-L 4300_840 MPR	17	35.0 W	3921 lm	112.0 lm/W	G

Budova 1 · Poschodí 1 · 120 učebna (Rozvržení nouzového osvětlení)

**Shrnutí**

Základní plocha	60.53 m <sup>2</sup>	Světla výška prostoru	4.000 m
Stupně odrazu	Strop: 70.0 %, Stěny: 50.0 %, Podlaha: 20.0 %	Montážní výška	4.000 m
Činitel údržby	0.80 (Úhrnně)	Výška Uživatelská úroveň	0.800 m
		Okrajová zóna Uživatelská úroveň	0.500 m

Budova 1 · Poschodí 1 · 120 učebna (Rozvržení nouzového osvětlení)

## Shrnutí

### Výsledky

	Velikost	Vypočítáno	Pož.	Kontrola	Index
Místnost	Specifický příkon	0.12 W/m <sup>2</sup>	–		

### Protipaniková plocha


Vlastnosti	E <sub>min</sub> (Pož.)	E <sub>max</sub>	U <sub>d</sub> (Pož.)	Index
Protipaniková plocha (120 učebna) Svislá intenzita osvětlení (adaptivní) Výška: 0.000 m	1.26 lx (≥ 0.50 lx) ✓	14.4 lx	0.088 (≥ 0.025) ✓	AP2

(2) Vypočteno pomocí DIN:18599-4.

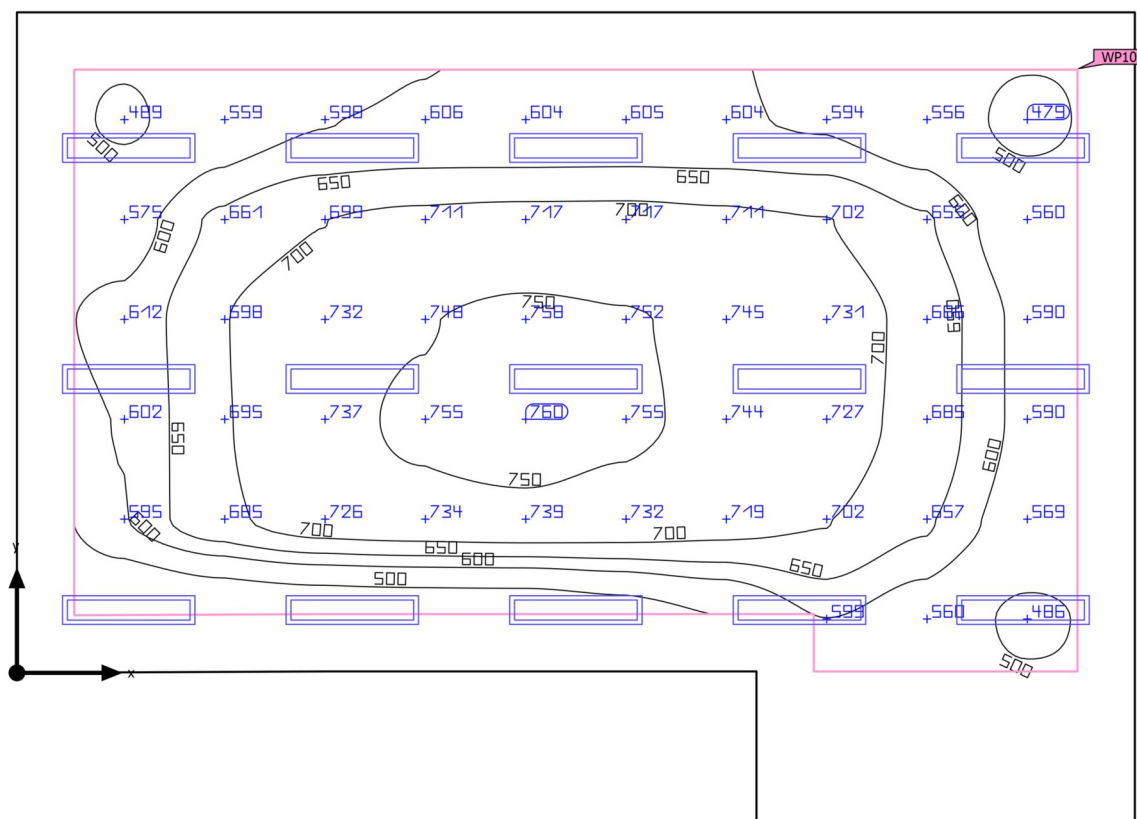
Pokyny k plánování:

Rozvržení nouzového osvětlení bylo vypočítáno bez odrazu a bez zohlednění umístěného nábytku.

### Seznam svítidel

ks	Výrobce	C. výrobku	Název výrobku	P	Φ	Světelný výtěžek	Index
2	Ještě není členem DIALux	CLEVER-L 4300/840 MPR	CLEVER-L 4300_840 MPR	35.0 W	3921 lm	112.0 lm/W	G
				 3.6 W	400 lm (10 %)	-	

Budova 1 · Poschodí 1 · 120 učebna (Světelná scéna 1)

**Shrnutí**

Základní plocha	60.53 m <sup>2</sup>	Světla výška prostoru	4.000 m
Stupně odrazu	Strop: 70.0 %, Stěny: 50.0 %, Podlaha: 20.0 %	Montážní výška	4.000 m
Činitel údržby	0.80 (Úhrnně)	Výška Uživatelská úroveň	0.800 m
		Okrajová zóna Uživatelská úroveň	0.500 m

Budova 1 · Poschodí 1 · 120 učebna (Světelná scéna 1)

## Shrnutí

### Výsledky


	Velikost	Vypočítáno	Pož.	Kontrola	Index
Uživatelská úroveň	$\bar{E}_{\text{svisle}}$	660 lx	$\geq 500 \text{ lx}$	✓	WP10
	$U_o (g_1)$	0.73	$\geq 0.60$	✓	WP10
	Specifický příkon	12.29 W/m <sup>2</sup>	–		
		1.86 W/m <sup>2</sup> /100 lx	–		
Vyhodnocení oslnění <sup>(1)</sup>	$R_{UG, \text{max}}$	20	$\leq 19$	✓	
Velikosti spotřeby <sup>(2)</sup>	Spotřeba	698 kWh/a	max. 2150 kWh/a	✓	
Místnost	Specifický příkon	8.67 W/m <sup>2</sup>	–		
		1.31 W/m <sup>2</sup> /100 lx	–		

(1) Na základě obdélníkového prostoru 7.100 m × 9.750 m a SHR 0.25.

(2) Vypočteno pomocí DIN:18599-4.

Užitný profil: Vzdělávací instituce - školy (44.1 Třída - obecné činnosti)

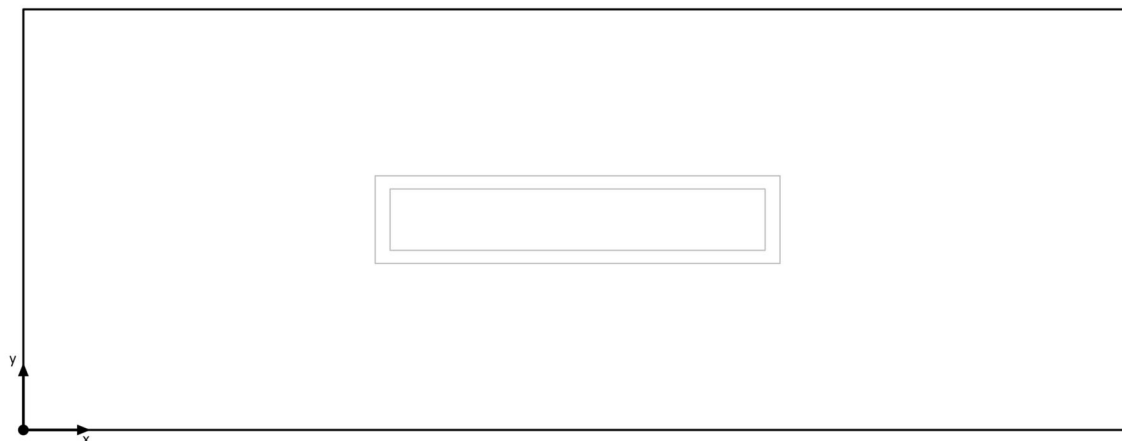
### Seznam svítidel

ks	Výrobce	C. výrobku	Název výrobku	$R_{UG}$	P	$\Phi$	Světelný výtěžek	Index
13	Ještě není členem DIALux	CLEVER-L 4300/840 MPR	CLEVER-L 4300_840 MPR	19	35.0 W	3921 lm	112.0 lm/W	G
2	Ještě není členem DIALux	CLEVER-L 4300/840 MPR	CLEVER-L 4300_840 MPR	19	35.0 W	3921 lm	112.0 lm/W	G
			 –	–	3.6 W	400 lm (10 %)	–	



Budova 1 · Poschodí 1 · 120a serverovna (Rozvržení nouzového osvětlení)

## Shrnutí



Základní plocha	3.79 m <sup>2</sup>
-----------------	---------------------

Stupně odrazu	Strop: 70.0 %, Stěny: 50.0 %, Podlaha: 20.0 %
---------------	---

Činitel údržby	0.80 (Úhrnně)
----------------	---------------

Světla výška prostoru	4.000 m
-----------------------	---------

Výška Uživatelská úroveň	0.000 m
--------------------------	---------

Okrajová zóna Uživatelská úroveň	0.250 m
----------------------------------	---------

Budova 1 · Poschodí 1 · 120a serverovna (Rozvržení nouzového osvětlení)

## Shrnutí

### Výsledky

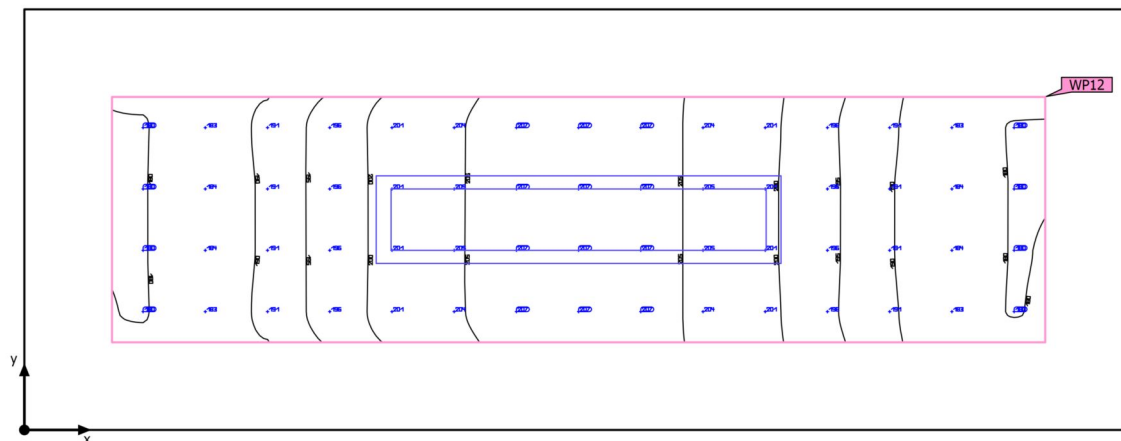
	Velikost	Vypočítáno	Pož.	Kontrola	Index
Místnost	Specifický příkon	0.00 W/m <sup>2</sup>	–		

(2) Vypočteno pomocí DIN:18599-4.

Pokyny k plánování:

Rozvržení nouzového osvětlení bylo vypočítáno bez odrazu a bez zohlednění umístěného nábytku.

Budova 1 · Poschodí 1 · 120a serverovna (Světelná scéna 1)

**Shrnutí**

Základní plocha	3.79 m <sup>2</sup>	Světla výška prostoru	4.000 m
Stupně odrazu	Strop: 70.0 %, Stěny: 50.0 %, Podlaha: 20.0 %	Montážní výška	3.500 m
Činitel údržby	0.80 (Úhrnně)	Výška Uživatelská úroveň	0.000 m
		Okrajová zóna Uživatelská úroveň	0.250 m

Budova 1 · Poschodí 1 · 120a serverovna (Světelná scéna 1)

**Shrnutí**

## Výsledky

	Velikost	Vypočítáno	Pož.	Kontrola	Index
Uživatelská úroveň	$\bar{E}_{\text{svisle}}$	196 lx	$\geq 100 \text{ lx}$	✓	WP12
	$U_o (g_1)$	0.92	$\geq 0.40$	✓	WP12
	Specifický příkon	18.78 W/m <sup>2</sup>	–		
		9.60 W/m <sup>2</sup> /100 lx	–		
Vyhodnocení oslnění <sup>(1)</sup>	$R_{UG, \text{max}}$	18	$\leq 28$	✓	
Velikosti spotřeby <sup>(2)</sup>	Spotřeba	38.5 kWh/a	max. 150 kWh/a	✓	
Místnost	Specifický příkon	9.22 W/m <sup>2</sup>	–		
		4.72 W/m <sup>2</sup> /100 lx	–		

(1) Na základě obdélníkového prostoru 3.163 m × 1.200 m a SHR 0.25.

(2) Vypočteno pomocí DIN:18599-4.

Užitný profil: Dopravní zóny uvnitř budov (9.1 Dopravní plochy a chodby)

## Seznam svítidel

ks	Výrobce	C. výrobku	Název výrobku	$R_{UG}$	P	$\Phi$	Světelný výtěžek	Index
1	Ještě není členem DIALux	CLEVER-L 4300/840 MPR	CLEVER-L 4300_840 MPR	17	35.0 W	3921 lm	112.0 lm/W	G

Budova 1 · Poschodí 1 · 120b chodba (Rozvržení nouzového osvětlení)

**Shrnutí**

Základní plocha	3.60 m <sup>2</sup>
-----------------	---------------------

Stupně odrazu	Strop: 70.0 %, Stěny: 50.0 %, Podlaha: 20.0 %
---------------	---

Činitel údržby	0.80 (Úhrnně)
----------------	---------------

Světla výška prostoru	4.000 m
-----------------------	---------

Výška Uživatelská úroveň	0.000 m
--------------------------	---------

Okrajová zóna Uživatelská úroveň	0.250 m
----------------------------------	---------

Budova 1 · Poschodí 1 · 120b chodba (Rozvržení nouzového osvětlení)

## Shrnutí

### Výsledky

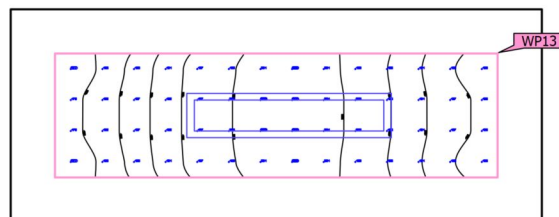
	Velikost	Vypočítáno	Pož.	Kontrola	Index
Místnost	Specifický příkon	0.00 W/m <sup>2</sup>	–		

(2) Vypočteno pomocí DIN:18599-4.

Pokyny k plánování:

Rozvržení nouzového osvětlení bylo vypočítáno bez odrazu a bez zohlednění umístěného nábytku.

Budova 1 · Poschodí 1 · 120b chodba (Světelná scéna 1)

**Shrnutí**

Základní plocha	3.60 m <sup>2</sup>
Stupně odrazu	Strop: 70.0 %, Stěny: 50.0 %, Podlaha: 20.0 %
Činitel údržby	0.80 (Úhrnně)

Světla výška prostoru	4.000 m
Montážní výška	3.500 m
Výška Uživatelská úroveň	0.000 m
Okrajová zóna Uživatelská úroveň	0.250 m

Budova 1 · Poschodí 1 · 120b chodba (Světelná scéna 1)

**Shrnutí**

## Výsledky

	Velikost	Vypočítáno	Pož.	Kontrola	Index
Uživatelská úroveň	$\bar{E}_{\text{svisle}}$	192 lx	$\geq 100$ lx	✓	WP13
	$U_o (g_1)$	0.92	$\geq 0.40$	✓	WP13
	Specifický příkon	20.00 W/m <sup>2</sup>	–		
		10.39 W/m <sup>2</sup> /100 lx	–		
Vyhodnocení oslnění <sup>(1)</sup>	$R_{UG, \text{max}}$	18	$\leq 28$	✓	
Velikosti spotřeby <sup>(2)</sup>	Spotřeba	38.5 kWh/a	max. 150 kWh/a	✓	
Místnost	Specifický příkon	9.72 W/m <sup>2</sup>	–		
		5.05 W/m <sup>2</sup> /100 lx	–		

(1) Na základě obdélníkového prostoru 3.000 m × 1.200 m a SHR 0.25.

(2) Vypočteno pomocí DIN:18599-4.

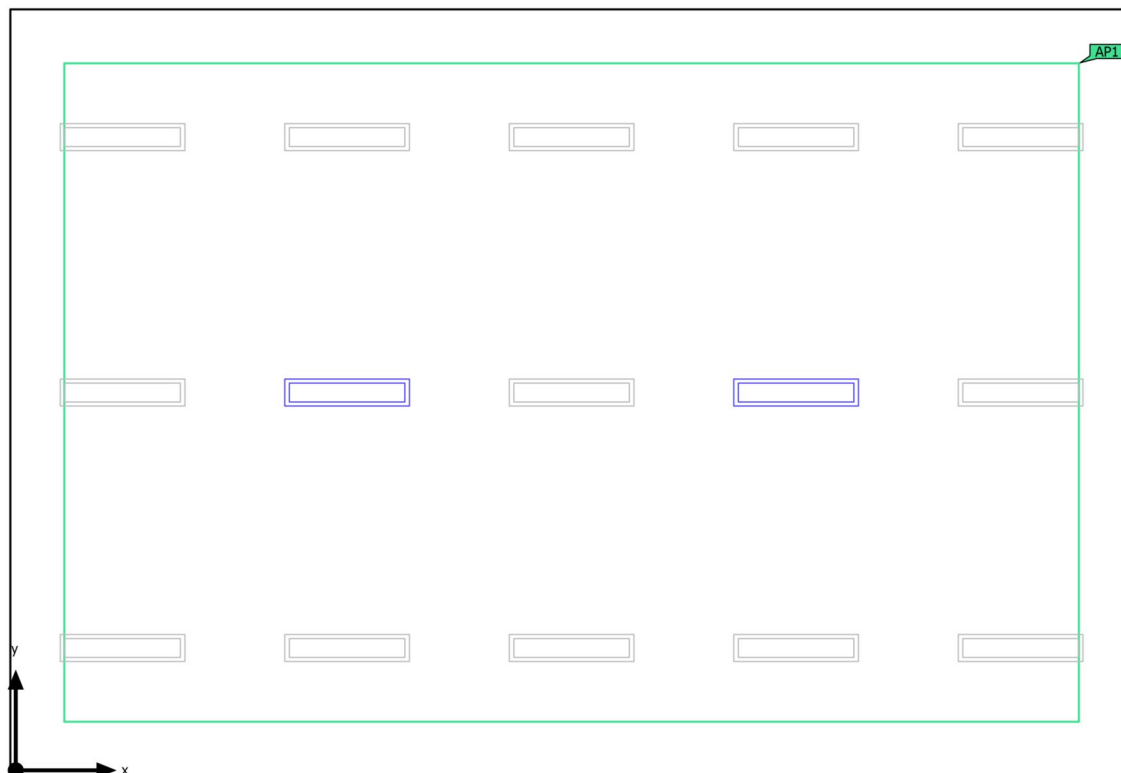
Užitný profil: Dopravní zóny uvnitř budov (9.1 Dopravní plochy a chodby)

## Seznam svítidel

ks	Výrobce	C. výrobku	Název výrobku	$R_{UG}$	P	$\Phi$	Světelný výtěžek	Index
1	Ještě není členem DIALux	CLEVER-L 4300/840 MPR	CLEVER-L 4300_840 MPR	17	35.0 W	3921 lm	112.0 lm/W	G



Budova 1 · Poschodí 1 · 121 učebna (Rozvržení nouzového osvětlení)

**Shrnutí**

Základní plocha	73.84 m <sup>2</sup>
-----------------	----------------------

Stupně odrazu	Strop: 70.0 %, Stěny: 50.0 %, Podlaha: 20.0 %
---------------	---

Činitel údržby	0.80 (Úhrnně)
----------------	---------------

Světla výška prostoru	4.000 m
-----------------------	---------

Montážní výška	4.000 m
----------------	---------

Výška Uživatelská úroveň	0.800 m
--------------------------	---------

Okrajová zóna Uživatelská úroveň	0.500 m
----------------------------------	---------

Budova 1 · Poschodí 1 · 121 učebna (Rozvržení nouzového osvětlení)

## Shrnutí

### Výsledky

	Velikost	Vypočítáno	Pož.	Kontrola	Index
Místnost	Specifický příkon	0.10 W/m <sup>2</sup>	–		

### Protipaniková plocha


Vlastnosti	E <sub>min</sub> (Pož.)	E <sub>max</sub>	U <sub>d</sub> (Pož.)	Index
Protipaniková plocha (121 učebna) Svislá intenzita osvětlení (adaptivní) Výška: 0.000 m	1.41 lx (≥ 0.50 lx) ✓	13.5 lx	0.10 (≥ 0.025) ✓	AP1

(2) Vypočteno pomocí DIN:18599-4.

Pokyny k plánování:

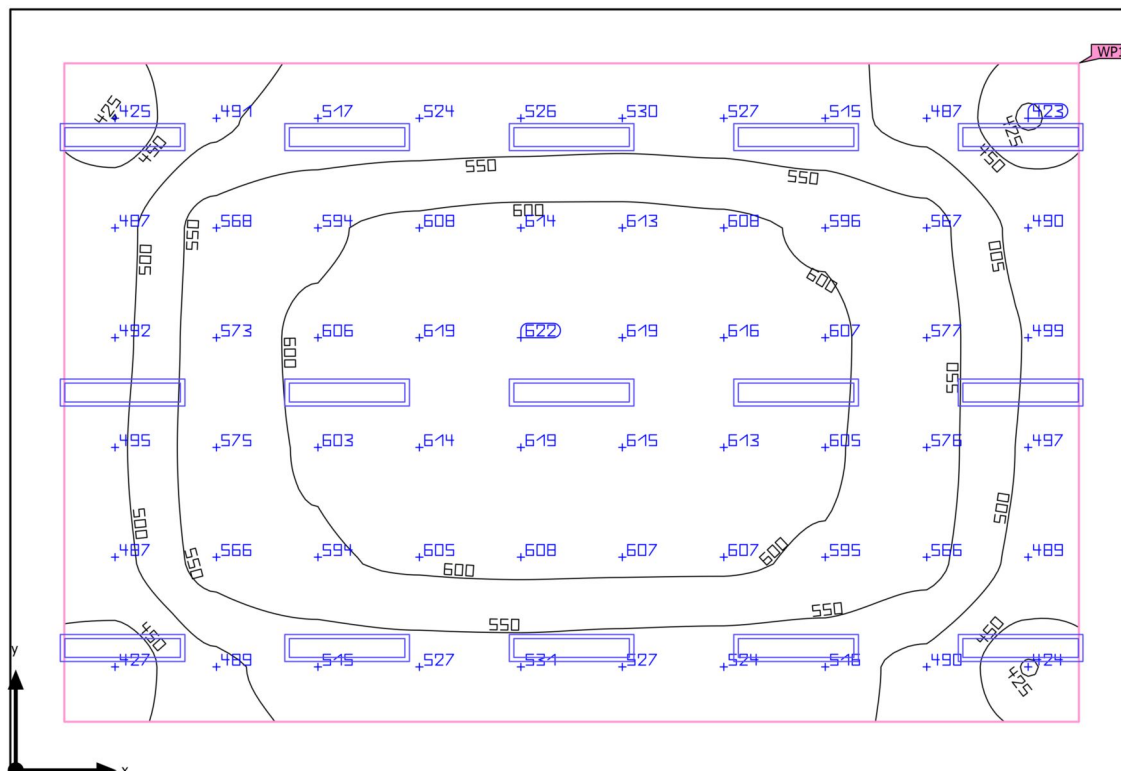
Rozvržení nouzového osvětlení bylo vypočítáno bez odrazu a bez zohlednění umístěného nábytku.

### Seznam svítidel

ks	Výrobce	C. výrobku	Název výrobku	P	Φ	Světelný výtěžek	Index
2	Ještě není členem DIALux	CLEVER-L 4300/840 MPR	CLEVER-L 4300_840 MPR	35.0 W	3921 lm	112.0 lm/W	G
				 3.6 W	400 lm (10 %)	-	

Budova 1 · Poschodí 1 · 121 učebna (Světelná scéna 1)

## Shrnutí



Základní plocha	73.84 m <sup>2</sup>	Světla výška prostoru	4.000 m
Stupně odrazu	Strop: 70.0 %, Stěny: 50.0 %, Podlaha: 20.0 %	Montážní výška	4.000 m
Činitel údržby	0.80 (Úhrnně)	Výška Uživatelská úroveň	0.800 m
		Okrajová zóna Uživatelská úroveň	0.500 m

Budova 1 · Poschodí 1 · 121 učebna (Světelná scéna 1)

## Shrnutí

### Výsledky

	Velikost	Vypočítáno	Pož.	Kontrola	Index
Uživatelská úroveň	$\bar{E}_{\text{svisle}}$	551 lx	$\geq 500$ lx	✓	WP1
	$U_o (g_1)$	0.77	$\geq 0.60$	✓	WP1
	Specifický příkon	9.16 W/m <sup>2</sup>	–		
		1.66 W/m <sup>2</sup> /100 lx	–		
Vyhodnocení oslnění <sup>(1)</sup>	$R_{UG, \text{max}}$	19	$\leq 19$	✓	
Velikosti spotřeby <sup>(2)</sup>	Spotřeba	698 kWh/a	max. 2600 kWh/a	✓	
Místnost	Specifický příkon	7.11 W/m <sup>2</sup>	–		
		1.29 W/m <sup>2</sup> /100 lx	–		

(1) Na základě obdélníkového prostoru 10,400 m × 7,100 m a SHR 0.25.

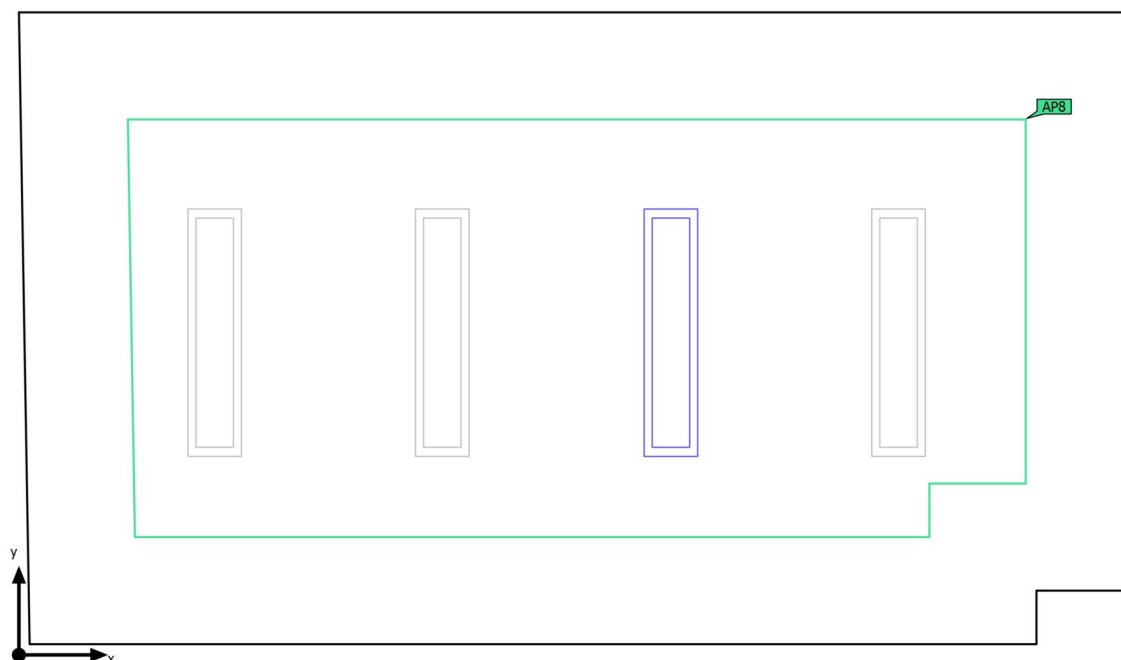
(2) Vypočteno pomocí DIN:18599-4.

Užitný profil: Vzdělávací instituce - školy (44.1 Třída - obecné činnosti)

### Seznam svítidel

ks	Výrobce	C. výrobku	Název výrobku	$R_{UG}$	P	$\Phi$	Světelný výtěžek	Index
12	Ještě není členem DIALux	CLEVER-L 4300/840 MPR	CLEVER-L 4300_840 MPR	19	35.0 W	3921 lm	112.0 lm/W	G
2	Ještě není členem DIALux	CLEVER-L 4300/840 MPR	CLEVER-L 4300_840 MPR	19	35.0 W	3921 lm	112.0 lm/W	G
			 –	–	3.6 W	400 lm (10 %)	–	
1	Ještě není členem DIALux	CLEVER-L 4300/840 MPR	CLEVER-L 4300_840 MPR	19	35.0 W	3921 lm	112.0 lm/W	G

Budova 1 · Poschodí 1 · 122 kancelář (Rozvržení nouzového osvětlení)

**Shrnutí**

Základní plocha	15.15 m <sup>2</sup>
-----------------	----------------------

Stupně odrazu	Strop: 70.0 %, Stěny: 50.0 %, Podlaha: 20.0 %
---------------	---

Činitel údržby	0.80 (Úhrnně)
----------------	---------------

Světla výška prostoru	4.000 m
-----------------------	---------

Montážní výška	3.750 m
----------------	---------

Výška Uživatelská úroveň	0.800 m
--------------------------	---------

Okrajová zóna Uživatelská úroveň	0.500 m
----------------------------------	---------

Budova 1 · Poschodí 1 · 122 kancelář (Rozvržení nouzového osvětlení)

## Shrnutí

### Výsledky

	Velikost	Vypočítáno	Pož.	Kontrola	Index
Místnost	Specifický příkon	0.24 W/m <sup>2</sup>	–		

### Protipaniková plocha


Vlastnosti	E <sub>min</sub> (Pož.)	E <sub>max</sub>	U <sub>d</sub> (Pož.)	Index
Protipaniková plocha (122 kancelář) Svislá intenzita osvětlení (adaptivní) Výška: 0.000 m	4.03 lx (≥ 0.50 lx) ✓	12.9 lx	0.31 (≥ 0.025) ✓	AP8

(2) Vypočteno pomocí DIN:18599-4.

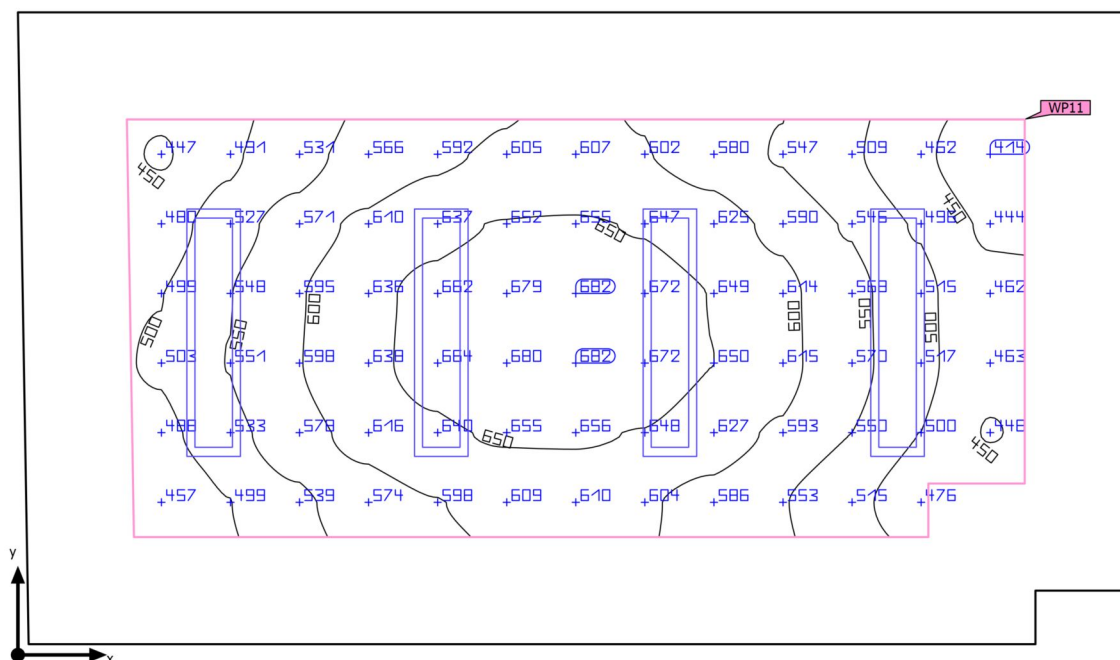
Pokyny k plánování:

Rozvržení nouzového osvětlení bylo vypočítáno bez odrazu a bez zohlednění umístěného nábytku.

### Seznam svítidel

ks	Výrobce	C. výrobku	Název výrobku	P	Φ	Světelný výtěžek	Index
1	Ještě není členem DIALux	CLEVER-L 4300/840 MPR	CLEVER-L 4300_840 MPR	35.0 W	3921 lm	112.0 lm/W	G
				 3.6 W	400 lm (10 %)	-	

Budova 1 · Poschodí 1 · 122 kancelář (Světelná scéna 1)

**Shrnutí**

Základní plocha	15.15 m <sup>2</sup>	Světla výška prostoru	4.000 m
Stupně odrazu	Strop: 70.0 %, Stěny: 50.0 %, Podlaha: 20.0 %	Montážní výška	3.750 m
Činitel údržby	0.80 (Úhrnně)	Výška Uživatelská úroveň	0.800 m
		Okrajová zóna Uživatelská úroveň	0.500 m

Budova 1 · Poschodí 1 · 122 kancelář (Světelná scéna 1)

## Shrnutí

### Výsledky


	Velikost	Vypočítáno	Pož.	Kontrola	Index
Uživatelská úroveň	$\bar{E}_{\text{svisle}}$	574 lx	$\geq 500 \text{ lx}$	✓	WP11
	$U_o (g_1)$	0.72	$\geq 0.60$	✓	WP11
	Specifický příkon	17.44 W/m <sup>2</sup>	–		
		3.04 W/m <sup>2</sup> /100 lx	–		
Vyhodnocení oslnění <sup>(1)</sup>	$R_{UG, \text{max}}$	17	$\leq 19$	✓	
Velikosti spotřeby <sup>(2)</sup>	Spotřeba	347 kWh/a	max. 550 kWh/a	✓	
Místnost	Specifický příkon	9.24 W/m <sup>2</sup>	–		
		1.61 W/m <sup>2</sup> /100 lx	–		

(1) Na základě obdélníkového prostoru 2.950 m × 5.200 m a SHR 0.25.

(2) Vypočteno pomocí DIN:18599-4.

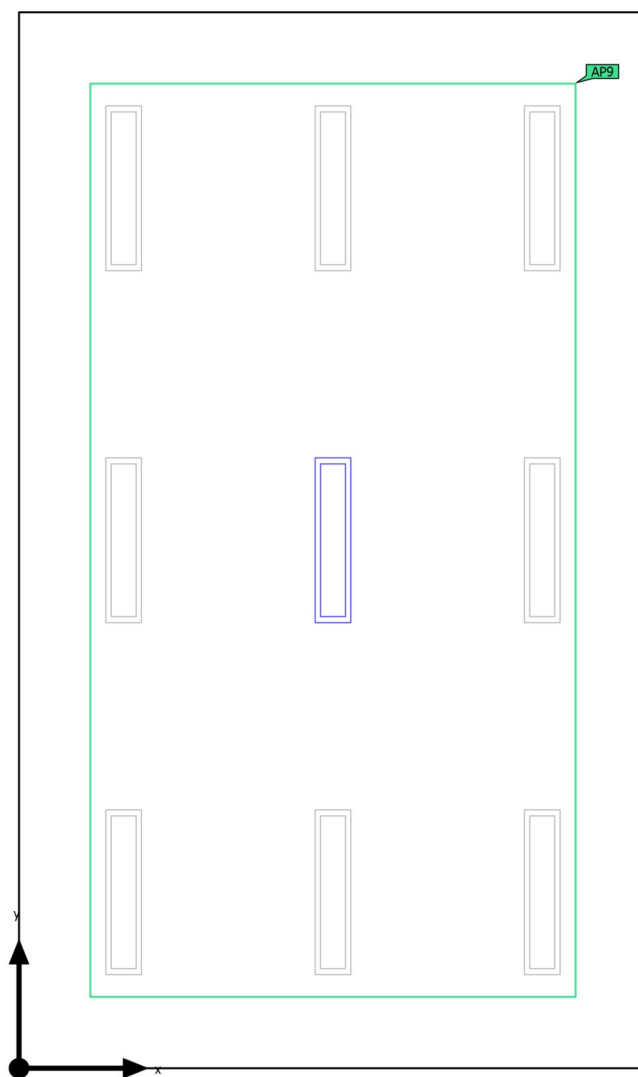
Užitný profil: Přednastavení DIALux (34.2 Standard (kancelář))

### Seznam svítidel

ks	Výrobce	C. výrobku	Název výrobku	$R_{UG}$	P	$\Phi$	Světelný výtěžek	Index
3	Ještě není členem DIALux	CLEVER-L 4300/840 MPR	CLEVER-L 4300_840 MPR	16	35.0 W	3921 lm	112.0 lm/W	G
1	Ještě není členem DIALux	CLEVER-L 4300/840 MPR	CLEVER-L 4300_840 MPR	16	35.0 W	3921 lm	112.0 lm/W	G
			 –	–	3.6 W	400 lm (10 %)	–	



Budova 1 · Poschodí 1 · 124/125 učebna (Rozvržení nouzového osvětlení)

**Shrnutí**

Základní plocha	32.56 m <sup>2</sup>	Světla výška prostoru	4.000 m
Stupně odrazu	Strop: 70.0 %, Stěny: 50.0 %, Podlaha: 20.0 %	Montážní výška	3.750 m
Činitel údržby	0.80 (Úhrnně)	Výška Uživatelská úroveň	0.800 m
		Okrajová zóna Uživatelská úroveň	0.500 m

Budova 1 · Poschodí 1 · 124/125 učebna (Rozvržení nouzového osvětlení)

## Shrnutí

### Výsledky

	Velikost	Vypočítáno	Pož.	Kontrola	Index
Místnost	Specifický příkon	0.11 W/m <sup>2</sup>	–		

### Protipaniková plocha


Vlastnosti	E <sub>min</sub> (Pož.)	E <sub>max</sub>	U <sub>d</sub> (Pož.)	Index
Protipaniková plocha (124/125 učebna) Svislá intenzita osvětlení (adaptivní) Výška: 0.000 m	1.84 lx (≥ 0.50 lx) ✓	12.9 lx	0.14 (≥ 0.025) ✓	AP9

(2) Vypočteno pomocí DIN:18599-4.

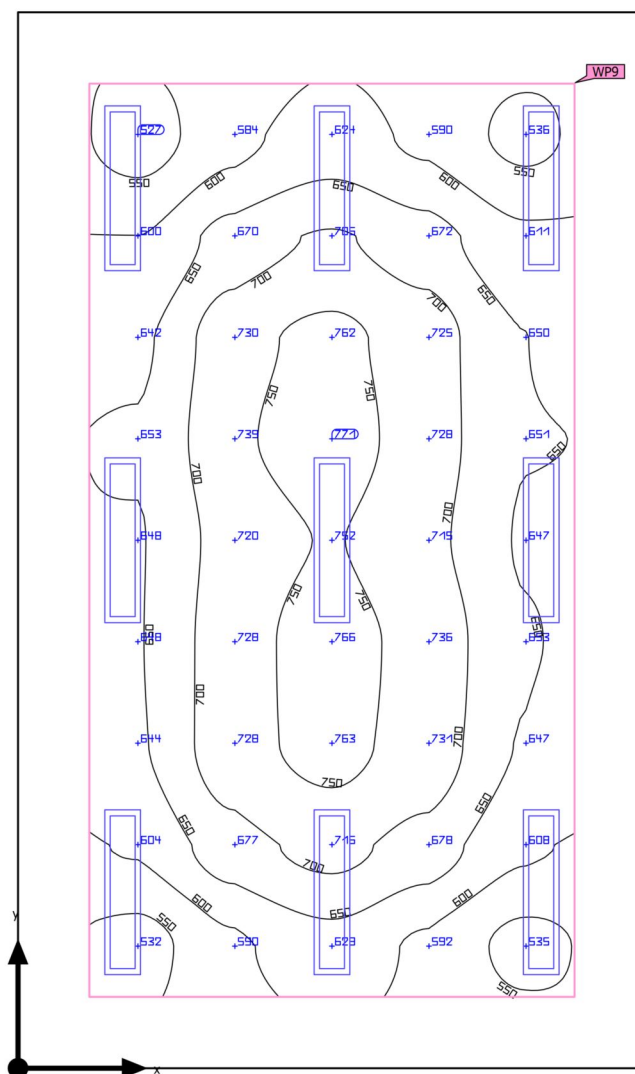
Pokyny k plánování:

Rozvržení nouzového osvětlení bylo vypočítáno bez odrazu a bez zohlednění umístěného nábytku.

### Seznam svítidel

ks	Výrobce	C. výrobku	Název výrobku	P	Φ	Světelný výtěžek	Index
1	Ještě není členem DIALux	CLEVER-L 4300/840 MPR	CLEVER-L 4300_840 MPR	35.0 W	3921 lm	112.0 lm/W	G
				 3.6 W	400 lm (10 %)	-	

Budova 1 · Poschodí 1 · 124/125 učebna (Světelná scéna 1)

**Shrnutí**

Základní plocha	32.56 m <sup>2</sup>	Světla výška prostoru	4.000 m
Stupně odrazu	Strop: 70.0 %, Stěny: 50.0 %, Podlaha: 20.0 %	Montážní výška	3.750 m
Činitel údržby	0.80 (Úhrnně)	Výška Uživatelská úroveň	0.800 m
		Okrajová zóna Uživatelská úroveň	0.500 m

Budova 1 · Poschodí 1 · 124/125 učebna (Světelná scéna 1)

## Shrnutí

### Výsledky


	Velikost	Vypočítáno	Pož.	Kontrola	Index
Uživatelská úroveň	$\bar{E}_{\text{svisle}}$	663 lx	$\geq 500 \text{ lx}$	✓	WP9
	$U_o (g_1)$	0.79	$\geq 0.60$	✓	WP9
	Specifický příkon	14.48 W/m <sup>2</sup>	–		
		2.18 W/m <sup>2</sup> /100 lx	–		
Vyhodnocení oslnění <sup>(1)</sup>	$R_{UG, \text{max}}$	19	$\leq 19$	✓	
Velikosti spotřeby <sup>(2)</sup>	Spotřeba	419 kWh/a	max. 1150 kWh/a	✓	
Místnost	Specifický příkon	9.67 W/m <sup>2</sup>	–		
		1.46 W/m <sup>2</sup> /100 lx	–		

(1) Na základě obdélníkového prostoru 4.400 m × 7.400 m a SHR 0.25.

(2) Vypočteno pomocí DIN:18599-4.

Užitný profil: Vzdělávací instituce - školy (44.1 Třída - obecné činnosti)

### Seznam svítidel

ks	Výrobce	C. výrobku	Název výrobku	$R_{UG}$	P	$\Phi$	Světelný výtěžek	Index
8	Ještě není členem DIALux	CLEVER-L 4300/840 MPR	CLEVER-L 4300_840 MPR	18	35.0 W	3921 lm	112.0 lm/W	G
1	Ještě není členem DIALux	CLEVER-L 4300/840 MPR	CLEVER-L 4300_840 MPR	18	35.0 W	3921 lm	112.0 lm/W	G
			 –	–	3.6 W	400 lm (10 %)	–	