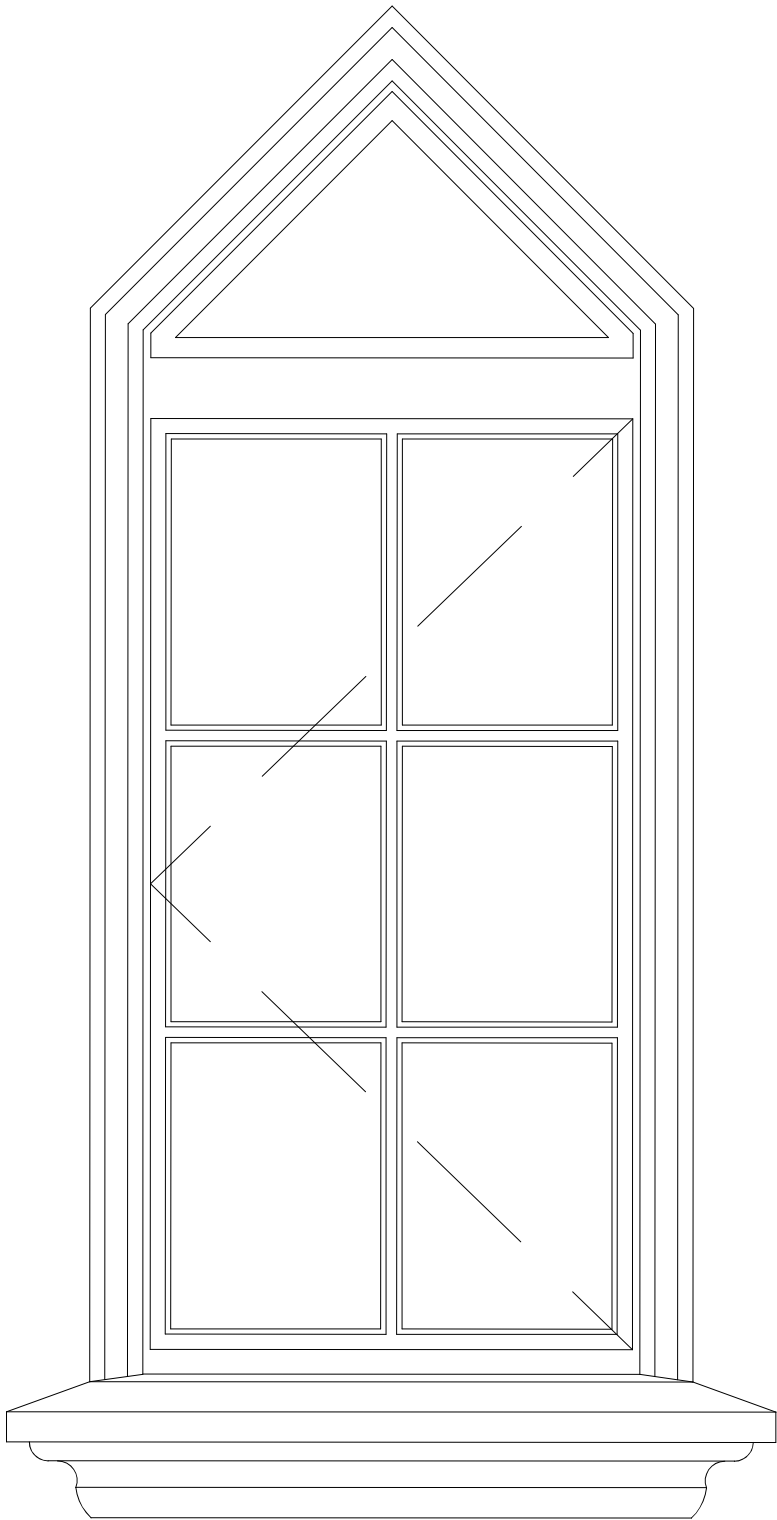
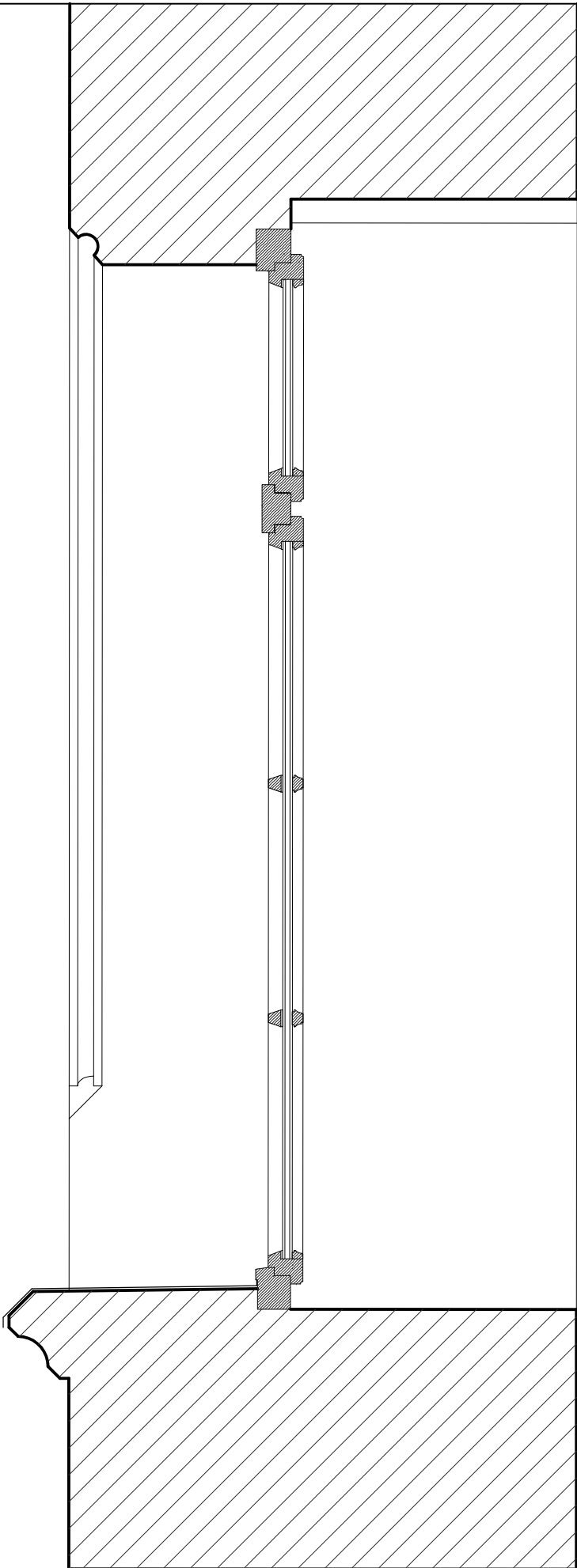


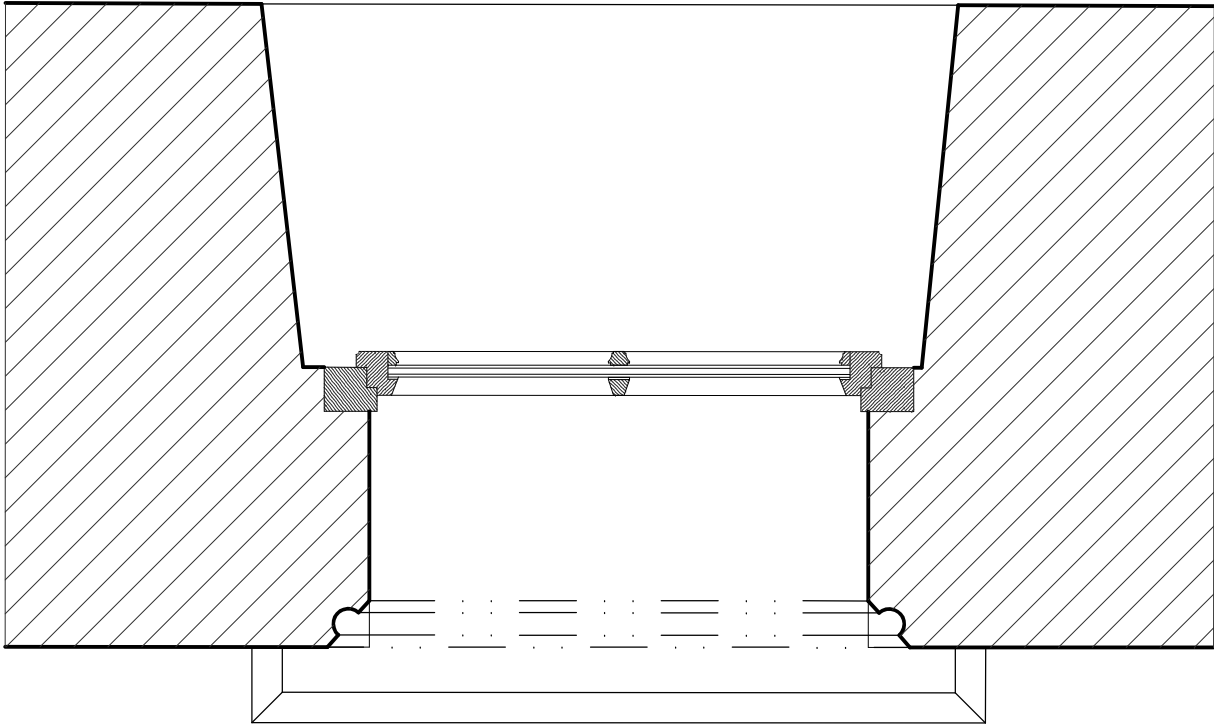
Pohled z exteriéru



Řez oknem



Půdorys okna



Poznámky:

Veškeré rozměry oken a dveří, včetně jejich způsobu osazení nutno zaměřit přímo na místě pro každý kus individuálně!!! Okno T14 bude napojeno na vnější stávající plechový parapet. Vnitřní parapet bude ponechán stávající (omitáný). Okna budou kotvena do zdiva pomocí ocelových kotevních profilů (lavičnický). Montážní pěna může být používána pouze lokálně, okenní profily budou zaomítány vápennou maltou s minimálním podílem cementu.



Razítko:

Paro:

Výkresy systém říz. 0,000 + 538,72 mm

Generální projektant:

Ing. arch. Tomáš Bernásek, atelier KNO  
autorizovaný architekt ČKA 02678  
Nerudova 372, Kadaň, 432 01  
atelier: Jana Švermy 11, Kadaň 432 01  
mobil: +420731155167  
e-mail: tomas.bernasek@tiscali.cz, bernasek@atelierkno.cz  
www.atelierkno.cz

Stavba:  
Výměna oken ve 2NP zámku v  
Nečtinách

Zodpovědný projektant: Ing. Arch. Tomáš Bernásek

Číslo autorizace: ČKA 02678

Projektant profese, část PD: Ing. arch. Tomáš Bernásek  
Nerudova 372  
432 01 Kadaň

Kreslil: Ing. arch. Tomáš Bernásek

Profese: architektonicko-stavební

Kraj: Plzeňský

Stavební úřad: Manětín

Stupeň: Podklady pro výběr dodavatele

Datum: 09/2021

Číslo zakázky: H07

Investor: Západočeská univerzita  
Univerzitní 8  
306 14 Plzeň

Objekt: Zámek 2NP

Kótováno v: mm

Měřítko: 1:10

Formát: A2

Název výkresu: Číslo výkresu:

Detail okna  
typ T14

D.1.1.b.6