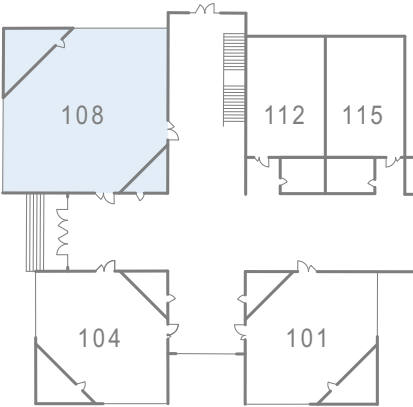


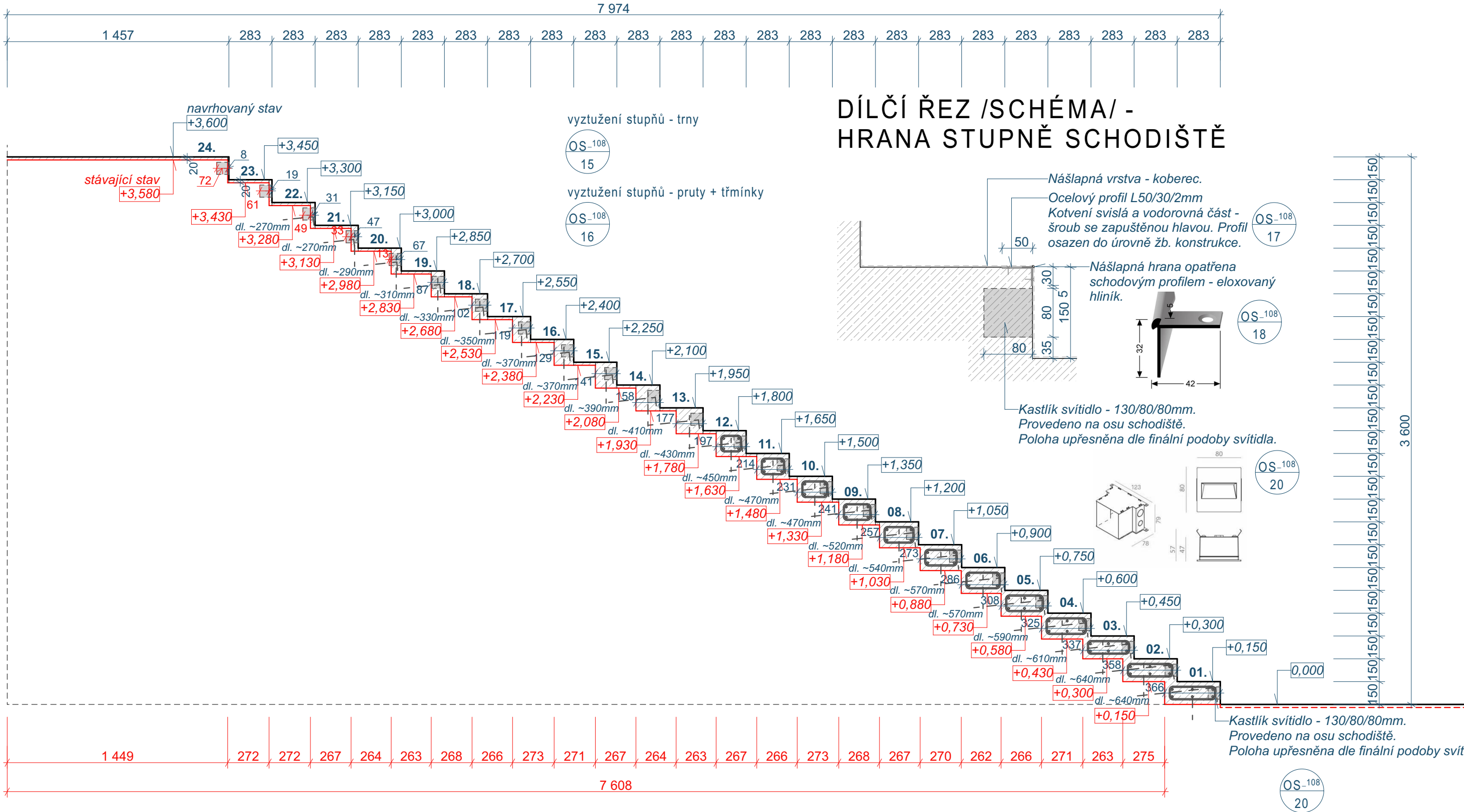
108 DÍLČÍ ŘEZ 108_X04 - SCHODIŠTĚ V MÍSTĚ PŮVODNÍHO SCHODIŠTĚ

ZČU - REKONSTRUKCE POSLUCHÁREN UP 101, 104, 108, 112 A 115

MĚŘITKO 1:25



ORIENTAČNÍ SCHÉMA



DÍLČÍ ŘEZ /SCHÉMA/ - HRANA STUPNĚ SCHODIŠTĚ

LEGENDA:

	PŮVODNÍ HRANA STUPNĚ
	NOVÁ HRANA STUPNĚ

- MATERIÁLY A ZAŘÍZENÍ UVEDENÉ V PROJEKTOVÉ DOKUMENTACI (DPS) JSOU POUZE SMĚRNÉ DLE NUTNÝCH STANDARDŮ PRO NÁSLEDNÉ ZPRACOVÁNÍ PODROBNÉHO VÝKAZU VÝMĚR. MATERIÁLY A VÝROBKY JE MOŽNÉ ZAMĚNIT PŘI ZACHOVÁNÍ SHODNÝCH PARAMETRŮ A FUNKCE. ZAMĚNA JE MOŽNÁ PO ODSOUHLASENÍ PROJEKTANTA A INVESTORA DLE SROVNÁNÍ PŘEDLOŽENÝCH TECHNICKÝCH LISTŮ!
- DODAVATEL ZPRACUJE IV.STUPEŇ DÍLENSKÉ - VÝROBNĚ TECHNICKÉ DOKUMENTACE A PŘEDÁ K ODSOUHLASENÍ ARCHITEKTOVI A INVESTOROVÍ VČ. TECHNICKÝCH LISTŮ JEDNOTLIVÝCH MATERIÁLŮ
- ZÁKLADNÍ ROZMĚRY VČETNĚ VÝŠKOVÝCH KÔT JE NUTNÉ PŘEMĚRIT NA STAVBĚ!!
- NEDÍLNOU SOUČÁSTÍ PD JE TECHNICKÁ ZPRÁVA!!!
- INVESTOR SI VYHRAZUJE PRÁVO ODSOUHLASENÍ VEŠKERÝCH POUŽITÝCH VÝROBKŮ A MATERIÁLŮ!!!

IDrev	IDz	Jméno změny	Datum

±0,000 = Souřadný systém: 353,000 M.N.M JTSK

ATELIER SOUKUP OPL ŠVEHLA	ATELIER SOUKUP OPL ŠVEHLA s.r.o., Klatovská třída 818/11, 301 00 Plzeň IČO 25229869 ☎ 377223236 info@atelier-soukup.cz www.atelier-soukup.cz			
	zodpovědný projektant: Ing. arch. Jiří Opl	autoři: Ing. arch. Jiří Opl Ing. arch. Jan Trčka	projektant: Miroslav Hajný Dis.	
	investor: Západočeská univerzita v Plzni, Univerzitní 8, 306 14 Plzeň			
	místo stavby: Areál ZČU, Univerzitní 22, 306 14 Plzeň			
akce:				číslo paré:
ZČU - REKONSTRUKCE POSLUCHÁREN UP 101, 104, 108, 112 A 115, UNIVERZITNÍ 22, PLZEŇ				datum: 02/2021
				revize: -
				stupeň: DPS
				číslo zakázky: 2020078
část: D.1.1 Architektonicko stavební řešení	měřítko:		číslo přílohy:	
název přílohy: 108 DÍLČÍ ŘEZ 108_X04 - SCHODIŠTĚ V MÍSTĚ PŮVODNÍHO SCHODIŠTĚ	1:25		D.1.1. 44	