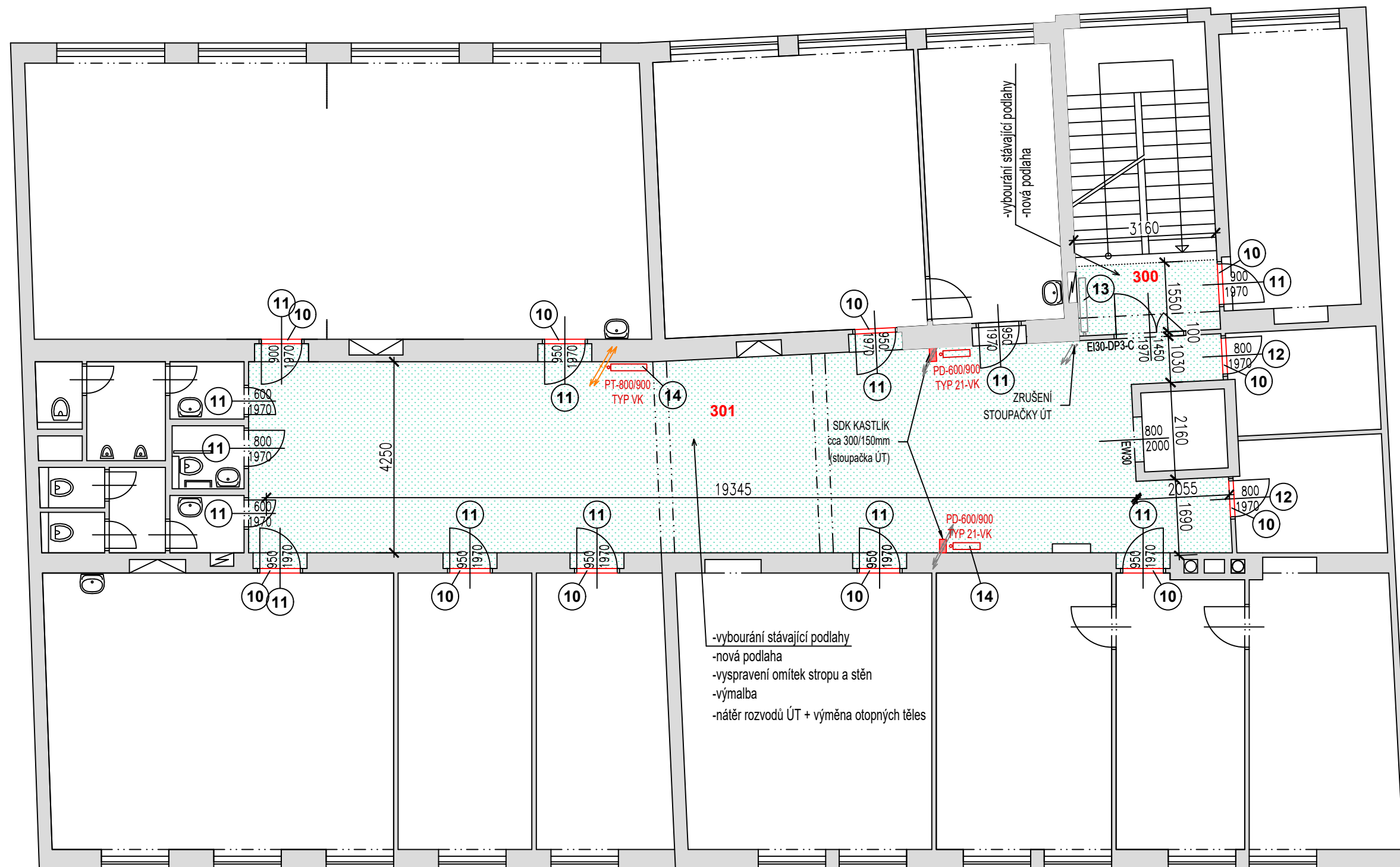
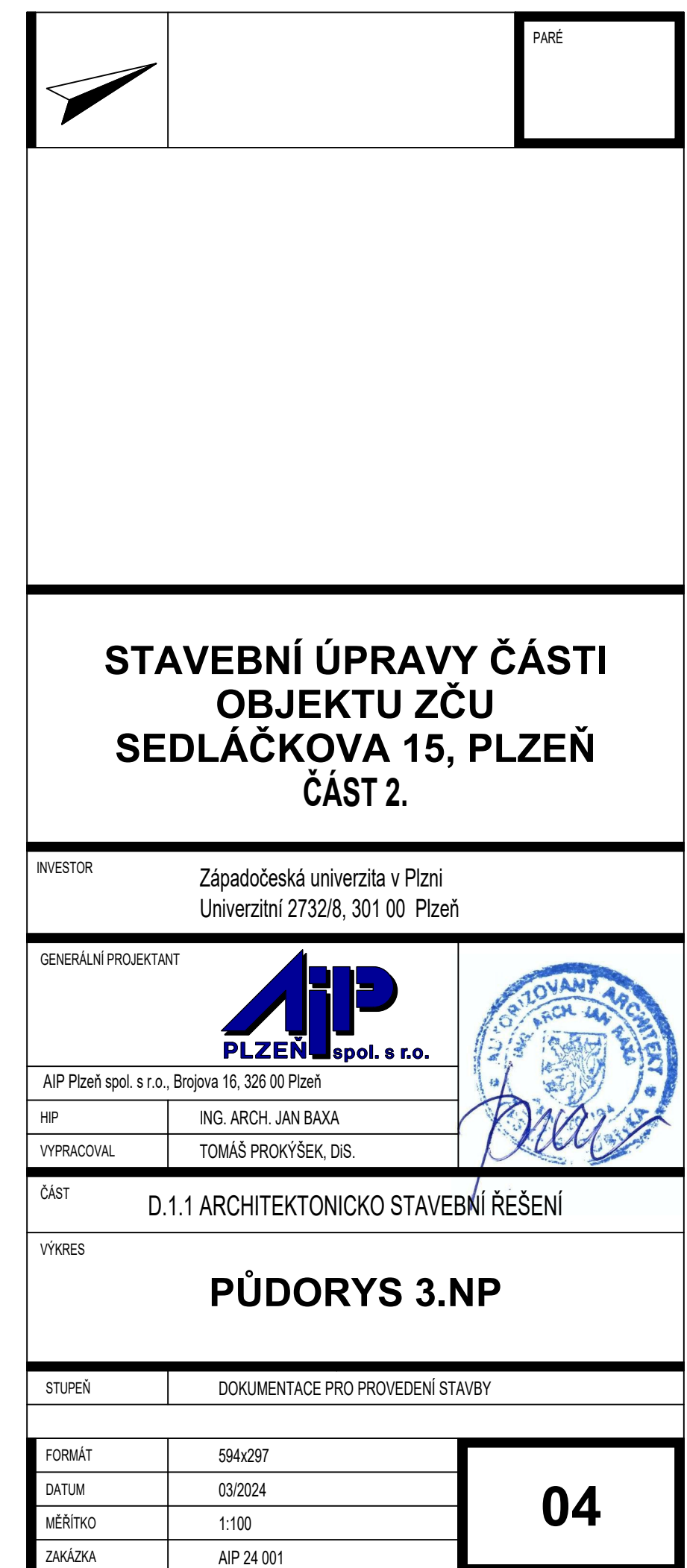


PŮDORYS 3.NP

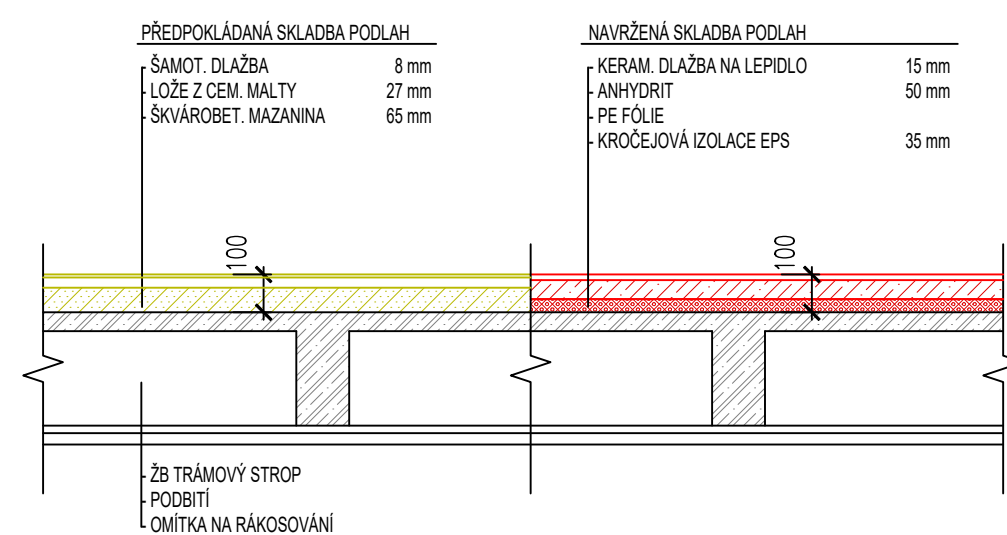


LEGENDA MÍSTNOSTÍ ŘEŠENÝCH PROSTOR:

| Č.M. | MÍSTNOST | PLOCHA [m2] | S. V. [m] | PODLAHA | STROP | STĚNY | POZNÁMKA |
|-----------------------------|-----------|----------------|--------------|----------------------------|------------|------------|-------------------------------|
| 300 | SCHODIŠTĚ | 4,9 | - | KER. DLAŽBA +SOKL ~50mm | STÁVAJÍCÍ | STÁVAJÍCÍ | VÝMĚNA PODLAHY HLAVNÍ PODESTY |
| 301 | CHODBA | 95,8 | - | KER. DLAŽBA +SOKL ~50mm | MALBA BILÁ | MALBA BILÁ | |
| CELKEM ŘEŠENÁ PLOCHA | | 100,9 | | | | | |



SKLADBY PODLAH



LEGENDA:



- 10** RENOVAČE PRAHŮ A ŽÁRUBNÍ
-broušení a lakování stávajících dřevěných prahů
-očistiění, odmaštění a nátěr ocelových žárubní ve dvou
vrstvách (barva sv. šedá RAL 7035)
- 11** VÝMĚNA STÁV. DVEŘ. KOVÁNÍ ZA JEDNOTNÉ
KLIKA / KLIKA, zámek FAB
- 12** VÝMĚNA STÁV. DVEŘ. KOVÁNÍ ZA JEDNOTNÉ
KOULE / KLIKA, zámek FAB
- 13** DEMONTÁŽ STÁV. OTOPNÝCH TĚLES
- 14** DEMONTÁŽ STÁV. OTOPNÝCH TĚLES A JEJICH VÝMĚNA
ZA TĚLESA NOVÁ

UPOZORNĚNÍ:
PROJEKT VYCHÁZÍ Z DOSTUPNÝCH PODKLADŮ, FYZICKÉ SONDY NEBYLY PROVEDENY!
PŘED ZAČÁTKEM STAVBY SE DŮRAZNĚ DOPORUČUJE PROVĚŘIT STÁVAJÍCÍ SKLADBY PODLAH!
DÁLE JE NUTNÉ PROVĚŘIT STAV STROPNÍCH KONSTRUKCÍ A JEJICH ZHODNOCENÍ STATIKEM!