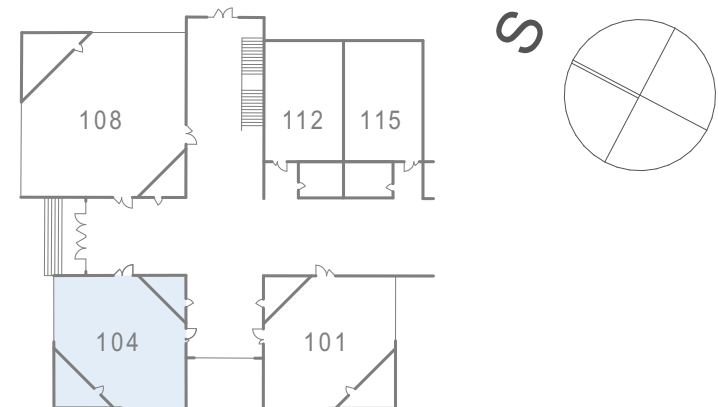
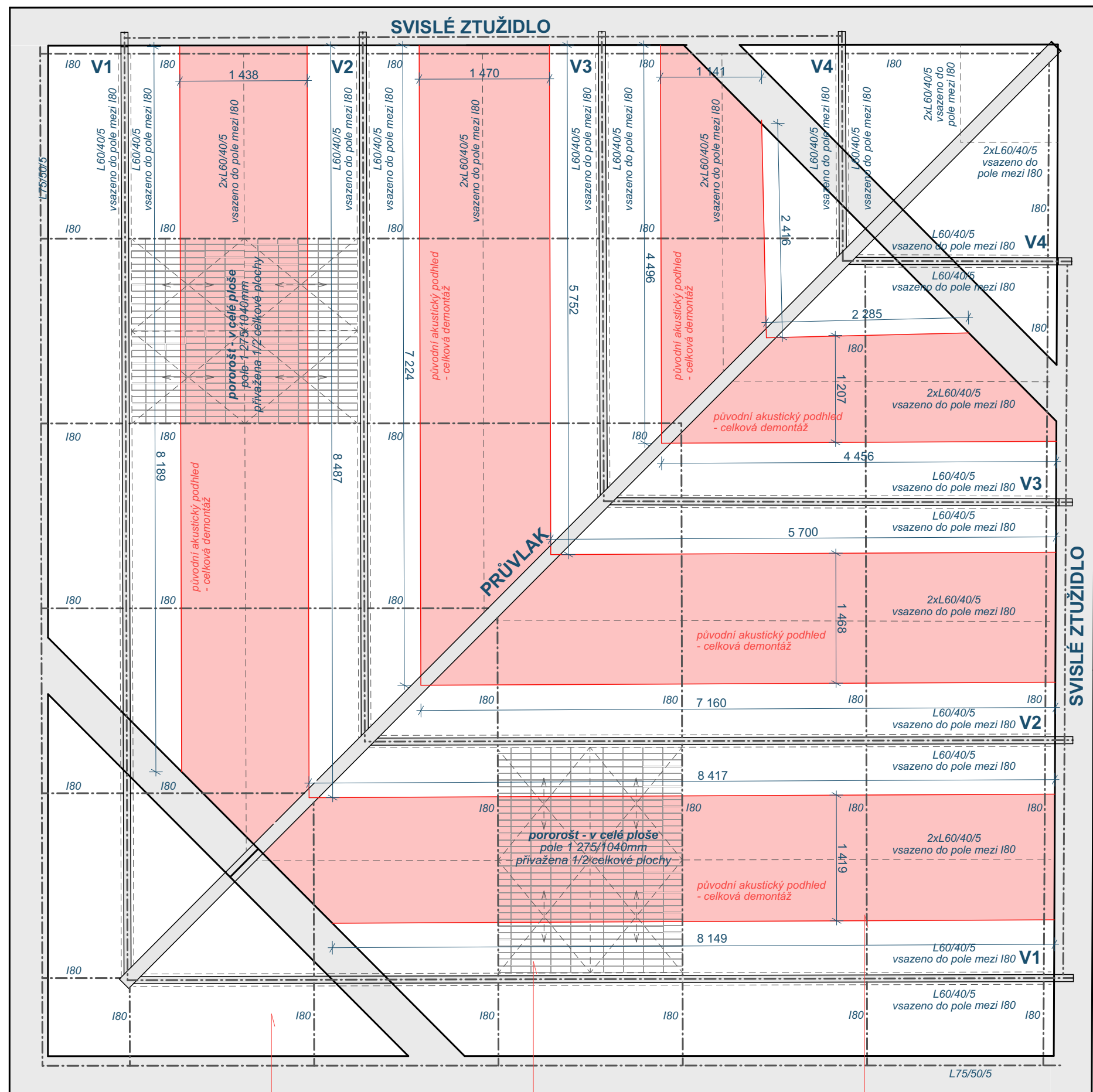


## MĚŘÍTKO 1:50



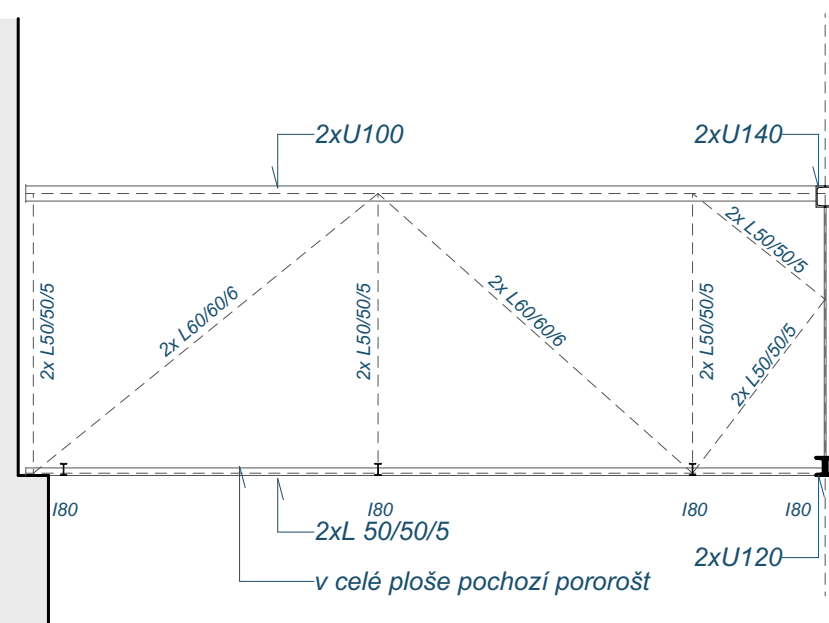
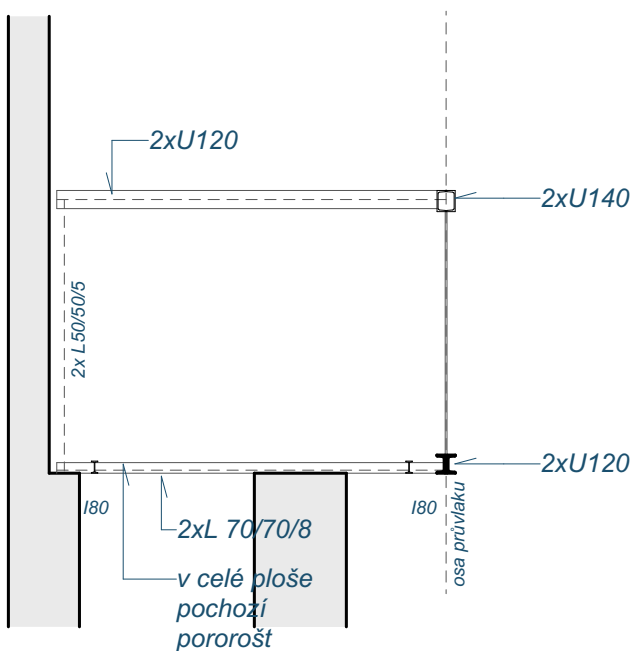
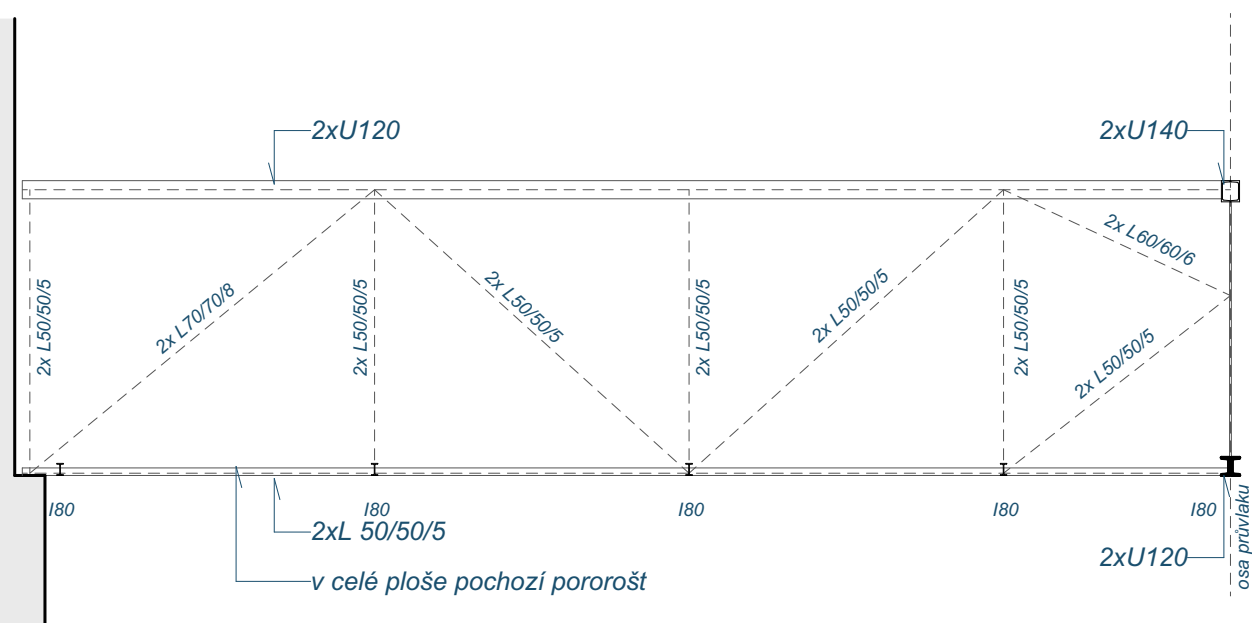
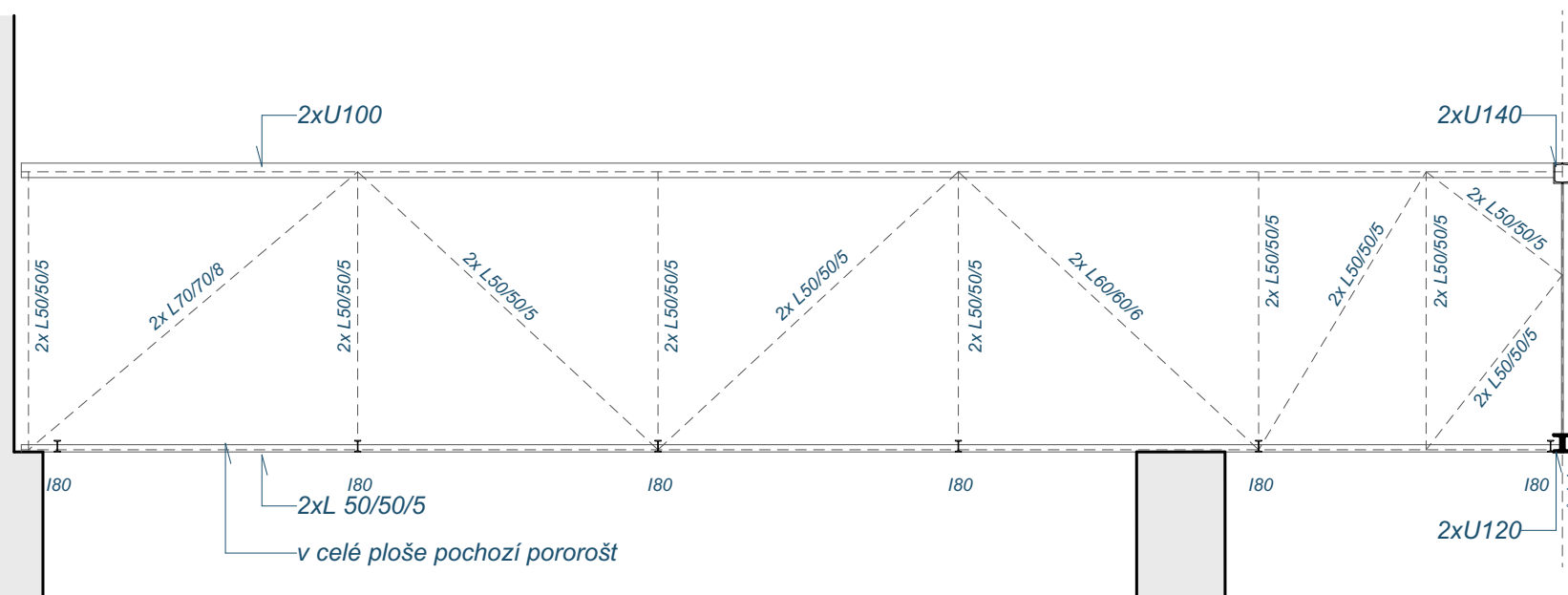
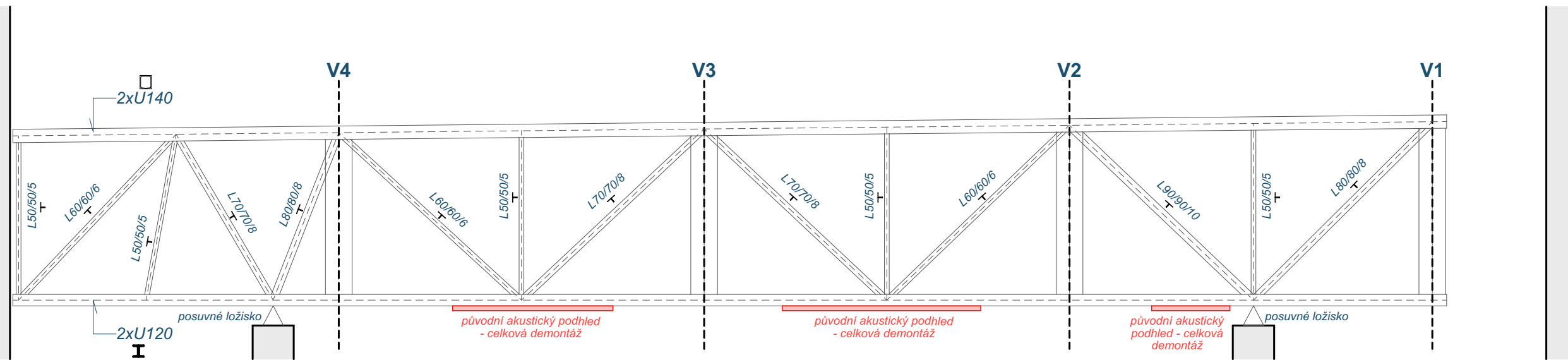
### ORIENTAČNÍ SCHÉMA

PŮDORYS

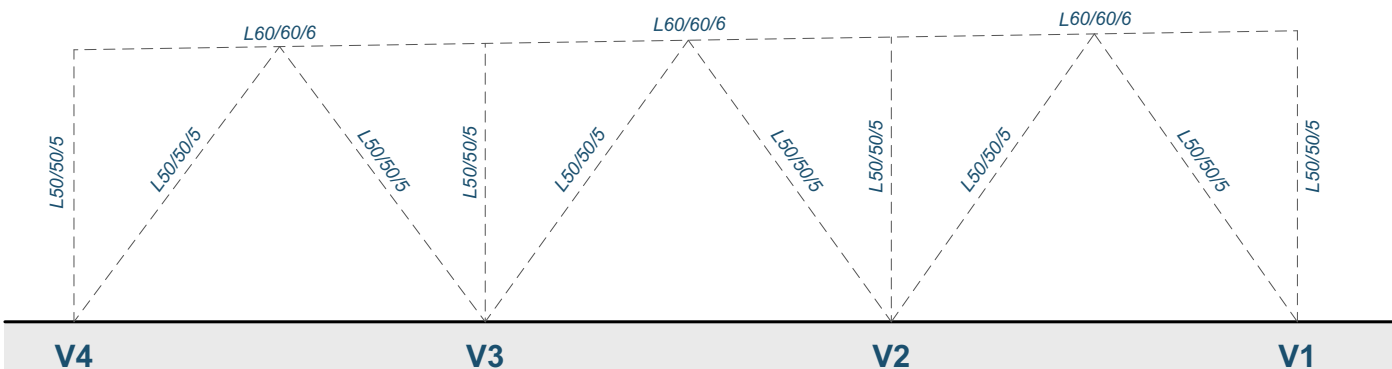


*Demontován stávající akustický podhled – v celé ploše + uvažováno se sejmutím 1/2 plochy stávajících porořoštů (budou povrchově upraveny + opětovně instalovány) – přivařená část porořoštů bude povrchově upravena na místě.*

## STÁVAJÍCÍ KONSTRUKCE



## SVISLÉ ZTUŽIDLO



- MATERIÁLY A ZAŘÍZENÍ UVEDENÉ V PROJEKTOVÉ DOKUMENTACI (DPS) JSOU POUZE SMĚRNÉ DLE NUTNÝCH STANDARDŮ PRO NÁSLEDNÉ ZPRACOVÁNÍ PODROBNĚHO VÝKAZU VÝMER. MATERIÁLY A VÝROBKÝ JE MOŽNÉ ZAMĚNIT PŘI ZACHOVÁNÍ SHODNÝCH PARAMETRŮ A FUNKCE. ZAMĚNA JE MOŽNÁ PO ODSOULÁSENÍ PROJEKTANTA A INVESTORA DLE SROVNÁNÍ PREDLOŽENÝCH TECHNICKÝCH LISTŮ!**
- DODAVATEL ZPRACUJE IV. STUPĚN DÍLENSKÉ - VÝROBNĚ TECHNICKÉ DOKUMENTACE A PŘEDÁ K ODSOULÁSENÍ ARCHITEKTOVI A INVESTOROVİ VČ. TECHNICKÝCH LISTŮ JEDNOTLIVÝCH MATERIÁLŮ**
- ZÁKLADNÍ ROZMĚRY VČETNĚ VÝŠKOVÝCH KŮT JE NUTNÉ PŘEMĚŘIT NA STAVBĚ!!**
- NEDÍLNŮ SOUČÁSTÍ PD JE TECHNICKÁ ZPRÁVA!!!**
- INVESTOR SI VYHAZUJE PRÁVO ODSOULÁSENÍ VEŠKERÝCH POUŽITÝCH VÝROBKŮ A MATERIÁLŮ!!!**

IDrev	IDz	Jméno změny	Datum

±0,000 = **353,000 M.N.M.**

Souřadný systém: JTSK

<b>ATELIER SOUKUP OPL ŠVEHLA</b>	<b>ATELIER SOUKUP OPL ŠVEHLA s.r.o.</b> , Klatovská třída 818/11, 301 00 Plzeň IČO 25229869    ☎ 377223236    info@atelier-soukup.cz    www.atelier-soukup.cz		
	zodpovědný projektant: Ing. arch. Jiří Opl		autofot: Ing. arch. Jiří Opl Ing. arch. Jan Trčka
	investor: Západočeská univerzita v Plzni, Univerzitní 8, 306 14 Plzeň		projektant: Miroslav Hajný Dls.
	místo stavby: Areál ZČU, Univerzitní 22, 306 14 Plzeň		
akce:	číslo paré:		
<b>ZČU - REKONSTRUKCE POSLUCHÁREN</b>			
UP 101, 104, 108, 112 A 115, UNIVERZITNÍ 22, PLZEŇ			
část:	datum: 02/2021		
název přílohy:	revize: -		
	stupeň: DPS		
	číslo zakázky: 2020078		
D.1.1 Architektonicko stavební řešení			měřítka:
104 VÝKRES PODHLEDU - STÁVAJÍCÍ STAV / BOURACÍ PRÁCE			číslo přílohy:
			D.1.1. 24
			1:50