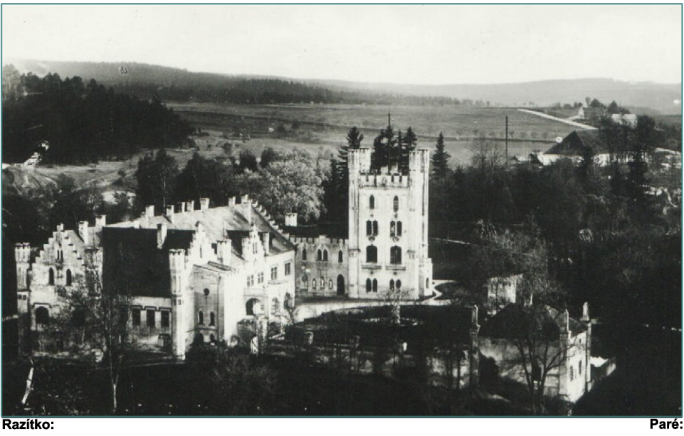


LEGENDA			
	STÁVAJÍCÍ OBJEKTY		ZAMĚŘENÉ HRANY
	VYMEZENÍ ŘEŠENÉ ČÁSTI STAVBY		STÁVAJÍCÍ VODOVOD
	STÁVAJÍCÍ STROMY A KEŘE		STÁVAJÍCÍ VEDENÍ O2, NADZEMNÍ
	HRANICE PARCEL		STÁVAJÍCÍ VEDENÍ ČEZ, NADZEMNÍ
	VODNÍ PLOCHY A TOKY		STÁVAJÍCÍ VEDENÍ ZČU, PODZEMNÍ
	STÁVAJÍCÍ VEDENÍ VO, PODZEMNÍ		STÁVAJÍCÍ KANALIZACE, SPLAŠKOVÁ
	STÁVAJÍCÍ KANALIZACE, DEŠŤOVÁ		STÁVAJÍCÍ ULIČNÍ VPUSTI
	NOVÁ KANALIZACE, DEŠŤOVÁ		STÁVAJÍCÍ STOŽÁRY VO



Razítko: \_\_\_\_\_ Paré: \_\_\_\_\_

Výškový systém Bpvr 0,000 = 538,72 mm

Generální projektant: Ing. arch. Tomáš Bernášek, atelier KNO  
autorizovaný architekt ČKA 02678  
Nerudova 372, Kadaň, 432 01  
atelier: Jana Švermy 11, Kadaň 432 01  
mobil: +420731155167  
e-mail: tomas.bernasek@tiscali.cz, bernasek@atelierkno.cz  
www.atelierkno.cz

Stavba:

## Rekonstrukce jižní terasy zámku Nečtiny

Zodpovědný projektant: Ing. Arch. Tomáš Bernášek

Číslo autorizace: ČKA 02678

Projektant profese, částí PD: Ing. arch. Tomáš Bernášek  
Nerudova 372  
432 01 Kadaň

Kreslil: Ing. arch. Tomáš Bernášek

Profese: architektonicko-stavební

Kraj: Plzeňský

Stavební úřad: Manětín

Stupeň: Dokumentace pro výběr dodavatele

Datum: 01/2021

Číslo zakázky: J12

Investor: Západočeská univerzita  
Univerzitní 8  
306 14 Plzeň

Objekt: Zámek Jižní terasa

Kótováno v: mm

Měřítko: 1:500

Formát: A3

Název výkresu: Číslo výkresu:

# Situace koordinační

C.1.b