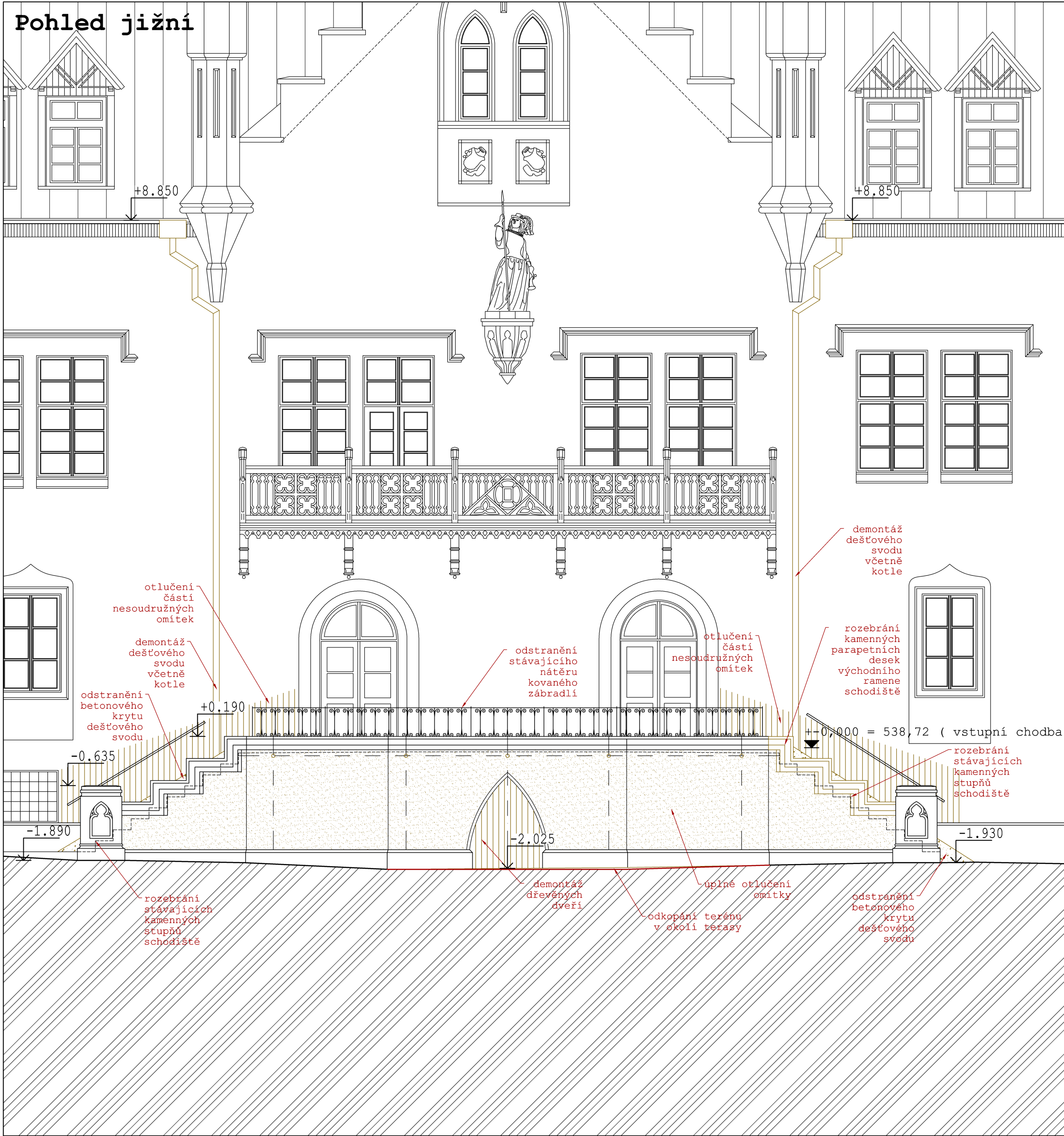


Pohled jižní

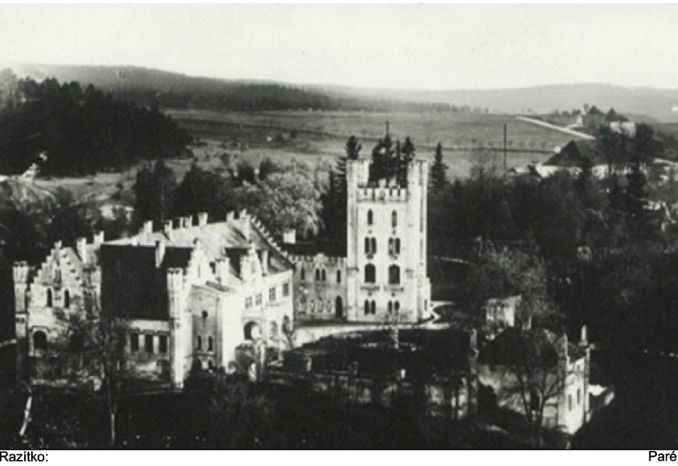


LEGENDA:

- STÁVAJÍCÍ KONSTRUKCE
- ODSTRAŇOVANÉ OMÍTKY V CELÉ PLOŠE
- BOURANÉ KONSTRUKCE
- ODSTRAŇOVANÉ OMÍTKY LOKÁLNĚ
- ODSTRAŇOVANÁ DLAŽBA
- BOURANÉ PRVKY OBECNĚ

POZNÁMKY:

Veškeré rozměry nutno ověřovat průběžně na stavbě (konstrukce jsou nepřístupné a nelze zjistit všechny rozměry). Všechny nesrovnalosti mezi projektovou dokumentací a stavbou je nutné konzultovat s projektantem, investorem stavby a zástupcem NPÚ!
Veškeré prováděné stavební práce, technologické postupy, výroby a materiály používané na stavbě budou v souladu s platnými českými a evropskými normami a právními předpisy!



Výškový systém Bp: 5,000 + 538,72 mm
Generální projektant: Ing. arch. Tomáš Bernášek, atelier KNO
autorizovaný architekt ČKA 02678
Nerudova 372, Kadaň, 432 01
atelier: Jana Švermy 11, Kadaň 432 01
mobil: +420731155167
e-mail: tomas.bernasek@tiscali.cz, bernasek@atelierkno.cz
www.atelierkno.cz

Stavba: Rekonstrukce jižní terasy zámku Nečtiny

Zodpovědný projektant:	Ing. Arch. Tomáš Bernášek
Číslo autorizace:	ČKA 02678
Projektant profese, část PD:	Ing. arch. Tomáš Bernášek Nerudova 372 432 01 Kadaň
Kreslil:	Ing. arch. Tomáš Bernášek
Profese:	architektonicko-stavební
Kraj:	Plzeňský
Stavební úřad:	Manětín
Stupeň:	Dokumentace pro výběr dodavatele
Datum:	01/2022
Číslo zakázky:	J12
Investor:	Západočeská univerzita Univerzitní 8 306 14 Plzeň
Objekt:	Zámek Jižní schodišťová věžice
Kotováno v:	mm
Měřítko:	1:50
Formát:	A2
Název výkresu:	Číslo výkresu:

Pohled jižní
bourání

D.1.1.b.1