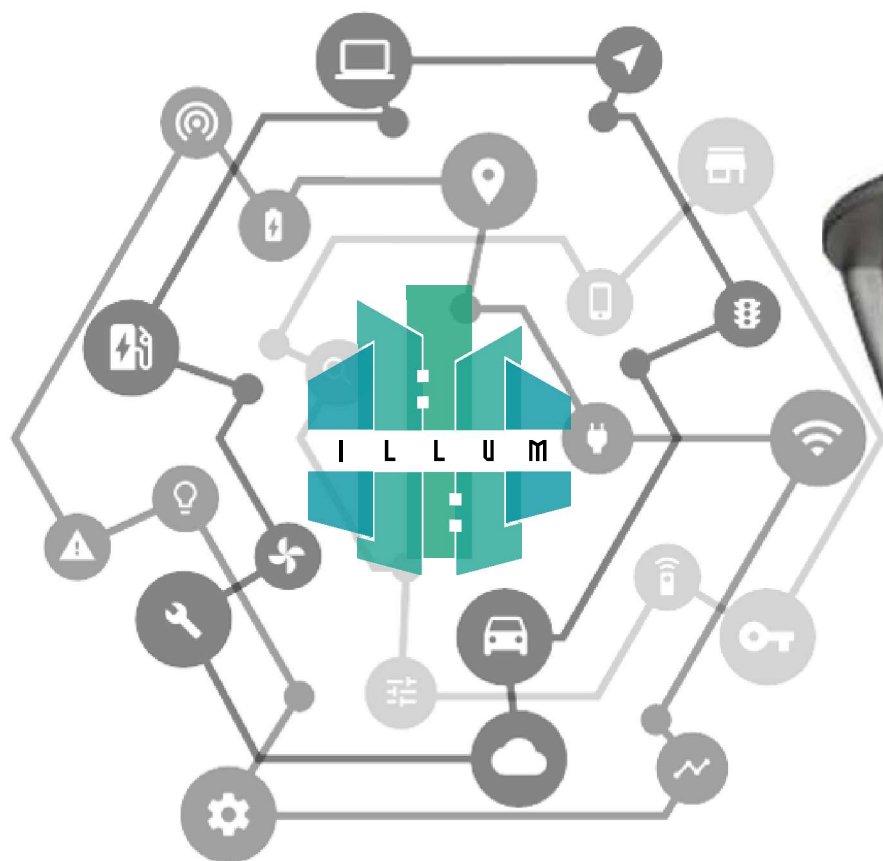


SVĚTLO PRO ZÍTŘEK



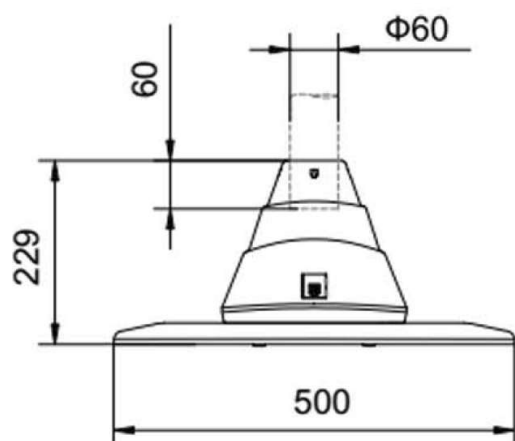
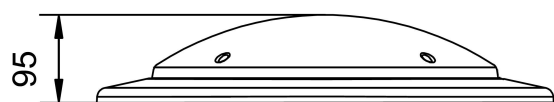
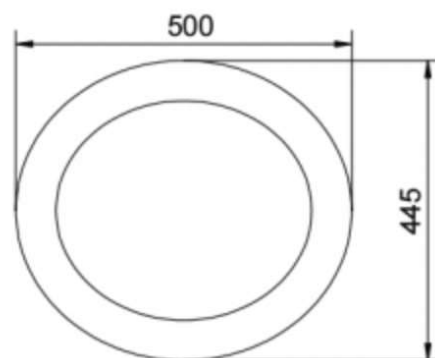
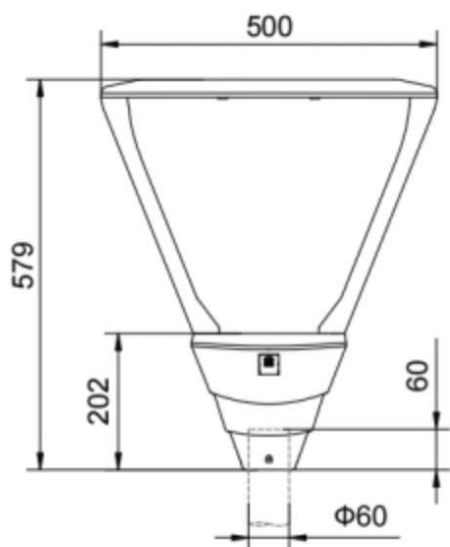
TERA E
TERA E PENDANT
TERA E TOP



klíčové vlastnosti:

- × vysoká účinnost svítidla
- × připraveno pro biodynamické osvětlení
- × přátelské k tmavé obloze, bez světla v horním poloprostoru
- × mnoho variant optiky a pokročilý teplotní management
- × inteligentní předřadníky pro smart city
- × IP66

TERA E



TECHNICKÁ DATA

TERA E	
hmotnost	6,5 kg
výstupní výkon	až do 20, 40, 60 a 80W dle typu a provedení
počet LED	až 32 LED dle typu
montážní výška	4÷10m
účinnost (PF)	$\phi > 0,95/0,90$ - plný příkon při 230 V/poloviční příkon při 230 V
výrobce LED	OSRAM
barevná teplota	2200° ÷ 5700°K
věrnost bar. podání	typ. CRI >70 až 80 dle typu
měrný výkon svítidla	>130lm/W ve všech pracovních režimech a barevných teplotách
životnost	100.000 hodin LED a elektronika
pracovní teplota	-40°C ÷ +60°C
jmenovité napětí	170÷264VAC, 50÷60Hz
stupeň krytí	IP66
třída ochrany	třída II, třída I
přepětová ochrana	DM 6kV, CM 10kV na vyžádání přídavné SPD 10kV or 20kV
montážní průměry	na stožár, 40 – 60mm, na převěs, závěsná
záruka	10 let mechanické díly, až 10 let elektronika
povrchová barva	RAL7024, ostatní barvy na vyžádání

VLASTNOSTI

AstroDIM pro autonomní stmívání (astro, časový mód)
MainsDIM funkce pro stmívání redukcí napětí na přívodu
Izolované DALI rozhraní pro obosměrný telemanagement
Izolované 0-10 V rozhraní pro jednosměrný telemanagement
funkce Constant lumen - udržování světelného toku
Teplotní ochrana pomocí externího NTC
Standby spotřeba: < 0.2 W
Ochrana pomocí dvojité izolace mezi přívodem a LED výstupem
NEMA C136.41 nebo Zhaga book 18 konektor
Always-on pomocný zdroj
plné dálkové ovládání pomocí komunikačního modulu