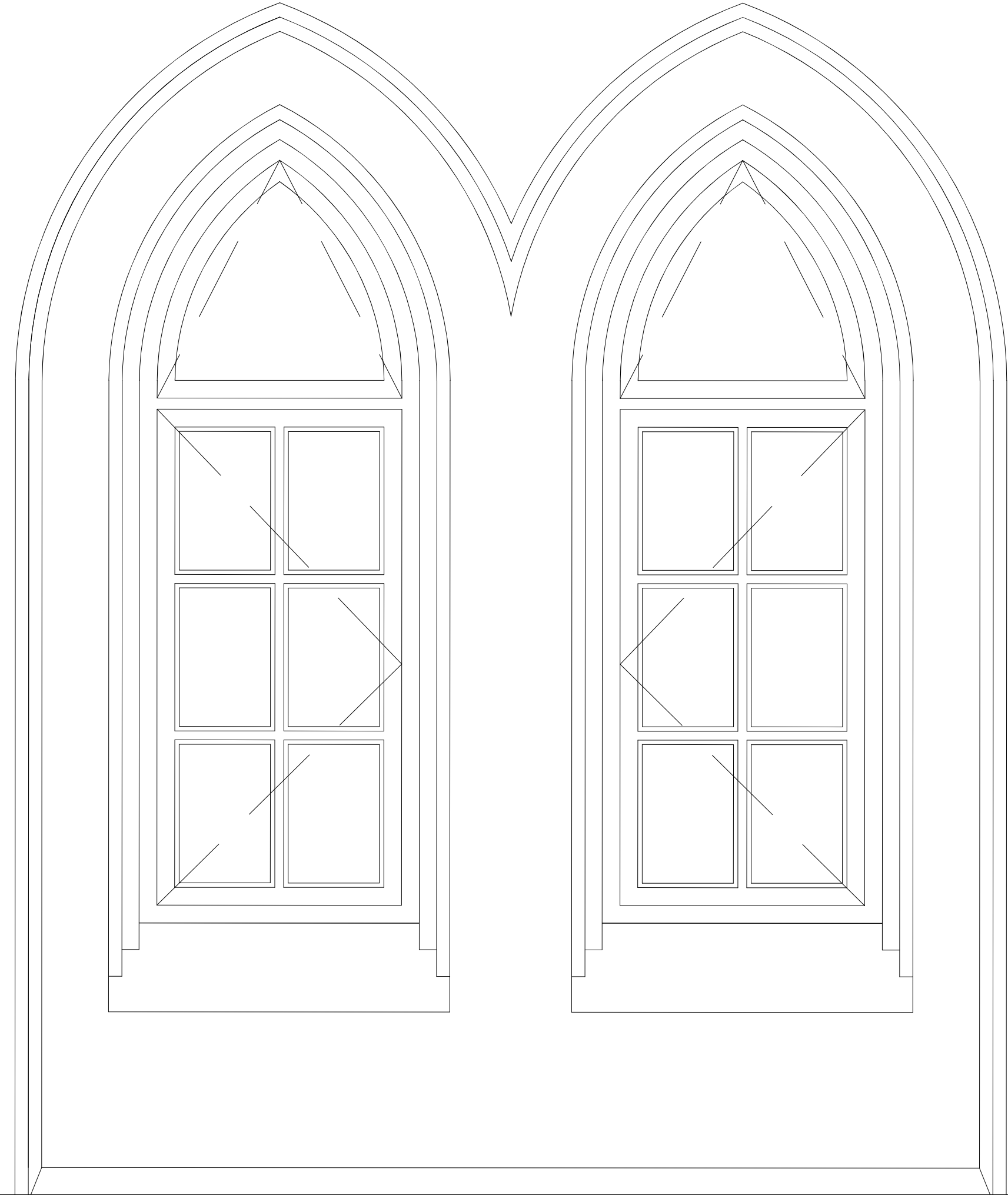
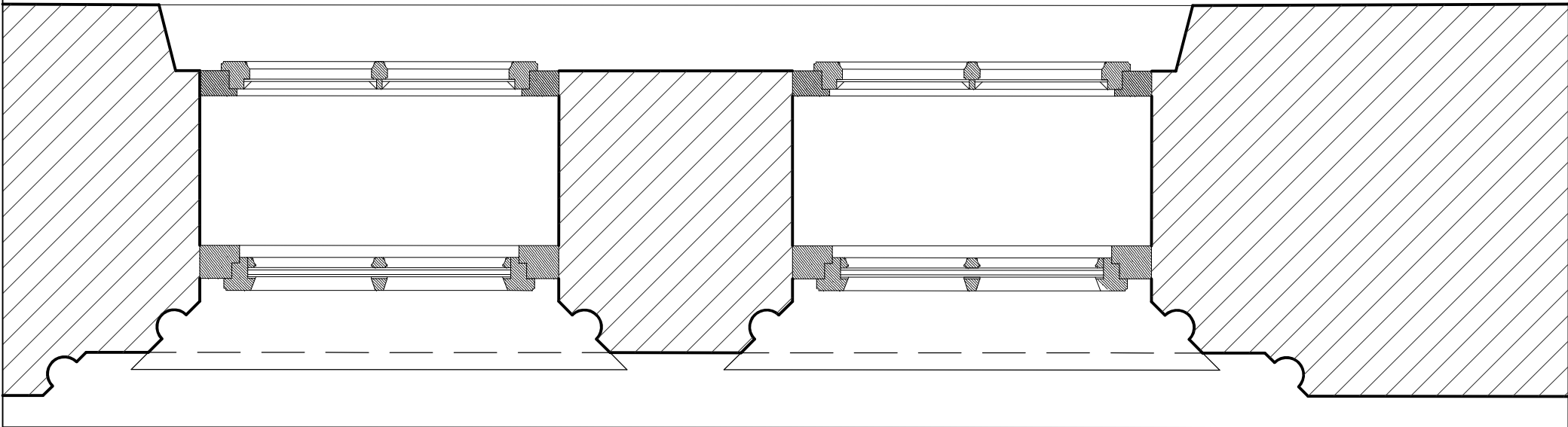
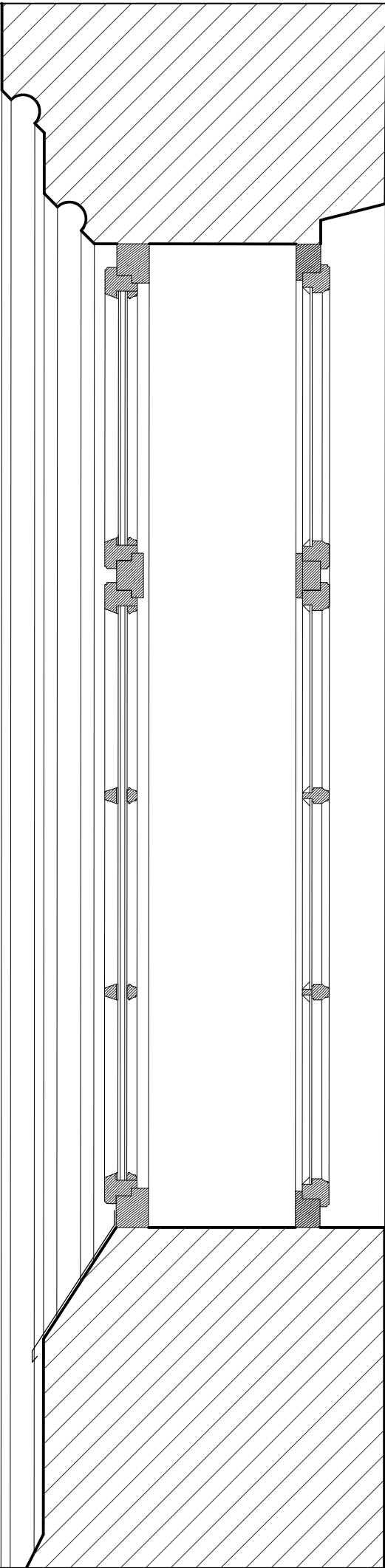


Pohled z exteriéru



Řez oknem



Půdorys okna

Poznámky:

Veškeré rozměry oken a dveří, včetně jejich způsobu osazení nutno zaměřit přímo na místě pro každý kus individuálně!!! Okno T10 bude napojeno na vnější stávající plechový parapet. Vnitřní parapet nebude osazován.

Okna budou kotvena do zdiva pomocí ocelových kotevních profilů (lavičnický).

Montážní pěna může být používána pouze lokálně, okenní profily budou zaomítány vápennou maltou s minimálním podílem cementu.



Razítko: Pard:

Výkresový systém: 1:500 + 538/2 mm

Generální projektant: Ing. arch. Tomáš Bernásek, atelier KNO
autorizovaný architekt ČKA 02678
Nerudova 372, Kadaň, 432 01
atelier: Jana Švermy 11, Kadaň 432 01
mobil: +420731155167
e-mail: tomas.bernasek@tiscali.cz, bernasek@atelierkno.cz
www.atelierkno.cz

Stavba:
Výměna oken ve 2NP zámku v
Nečtinách

Zodpovědný projektant:	Ing. Arch. Tomáš Bernásek
Číslo autorizace:	ČKA 02678
Projektant profese, část PD:	Ing. arch. Tomáš Bernásek Nerudova 372 432 01 Kadaň
Kreslí:	Ing. arch. Tomáš Bernásek
Profese:	architektonicko-stavební
Kraj:	Plzeňský
Stavební úřad:	Manětín
Stupeň:	Podklady pro výběr dodavatele
Datum:	09/2021
Číslo zakázky:	H07
Investor:	Západočeská univerzita Univerzitní 8 306 14 Plzeň
Objekt:	Zámek 2NP
Kótováno v:	mm
Měřítko:	1:10
Formát:	A2
Název výkresu:	Číslo výkresu:

Detail okna
typ T10

D.1.1.b.5