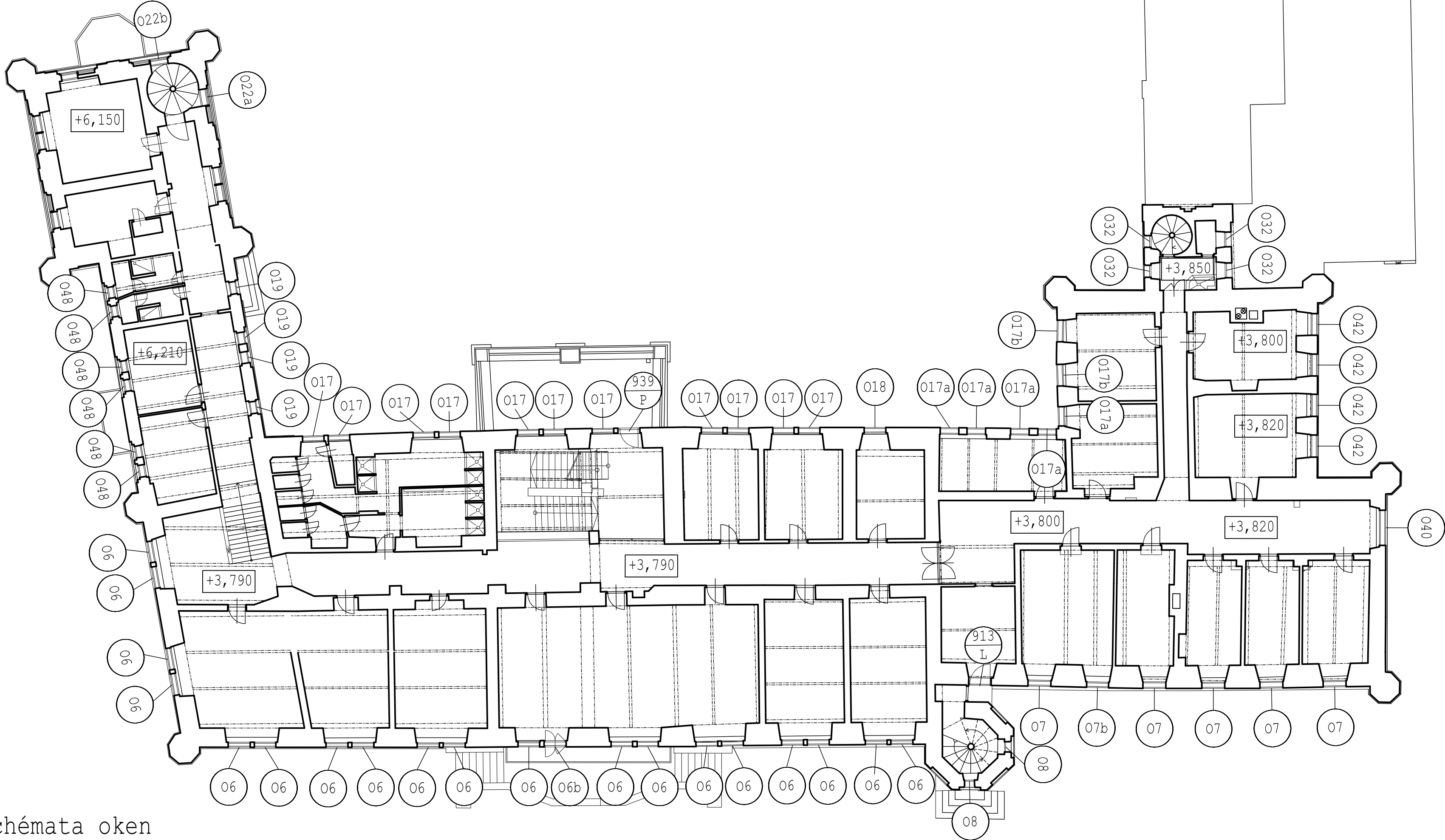


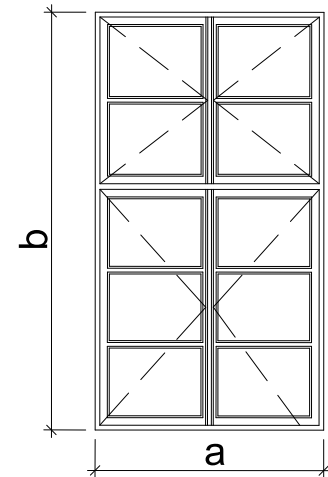
Půdorys 2NP



Schémata oken

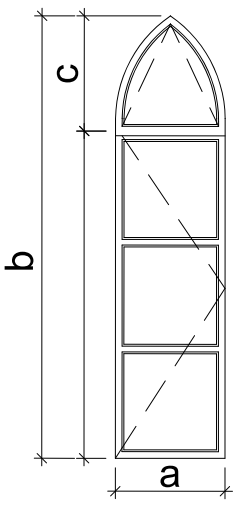
Okno typ T4:
okna 06
okna 07, 07b
okna 017, 017a, 017b
okna 018
okna 042

Okno špaletové čtyřkřídle, vnější křídlo zasklené izolačním dvojsklem osazené do vnějšího lince zdiva, vnitřní křídlo osazené na stávající pozici, napojit na stávající oplechování



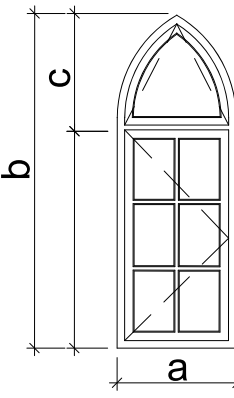
Okno typ 15:
okna 08

Okno jednoduché jednokřídle s nadsvětíkem, zasklené izolačním dvojsklem, křídlo osazené do vnitřního lince zdiva na stávající pozici, nadsvětílik zasklený pevným sklem bez oplechování



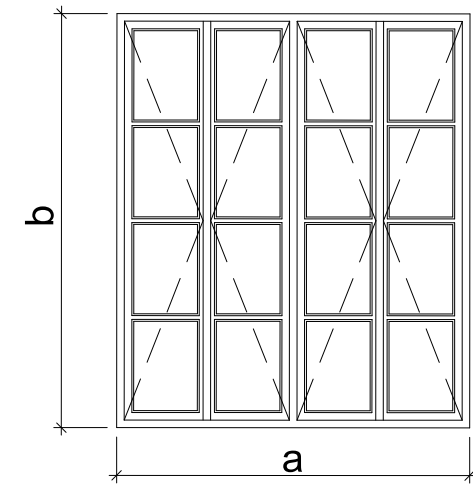
Okno typ 10:
okna 019, 048

Okno špaletové jednokřídle s nadsvětíkem, vnější zasklené izolačním dvojsklem, vnitřní křídlo zasklené jednoduchým sklem, obě křídla osazené na stávající pozici, napojit na stávající oplechování



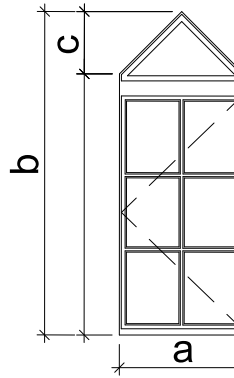
Okno typ 12:
okna 022a, 022b

Atypické okno špaletové čtyřkřídle, provést jako kopii dle stávajících oken včetně profilace a zasklení, vnitřní křídla jsou pouze dvě na schodišti a mají atypický rozměr, je nutno je zaměřit



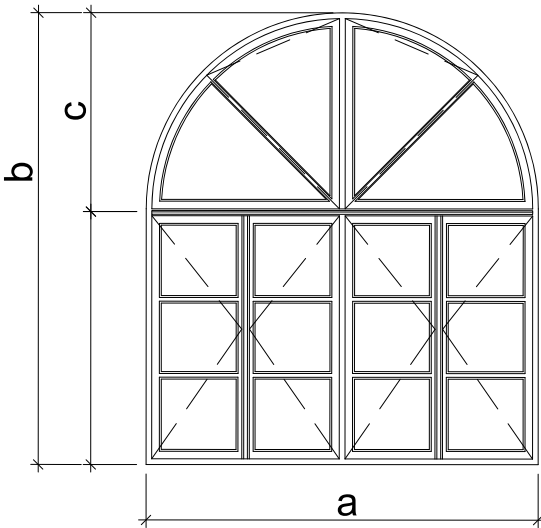
Okno typ 14:
okna 032

Okno jednoduché jednokřídle, zasklené izolačním dvojsklem křídlo osazené do vnitřního lince zdiva na stávající pozici, nadsvětílik zasklený pevným sklem, napojené na stávající oplechování



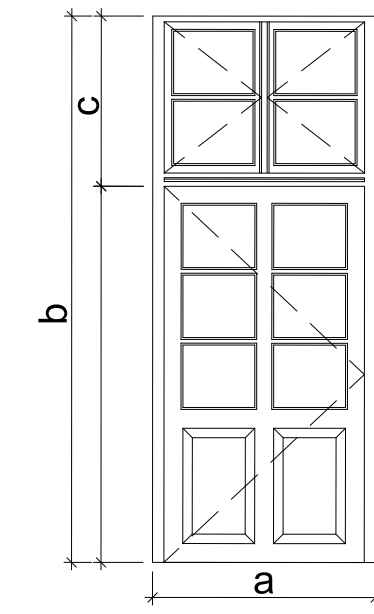
Okno typ 20:
okna 040

Atypické okno špaletové šestikřídle, vnější křídlo zasklené izolačním dvojsklem osazené do vnějšího lince zdiva, vnitřní křídlo osazené na stávající pozici, napojit na stávající oplechování, nadsvětílik otevíravý pouze pro potřeby údržby a čištění



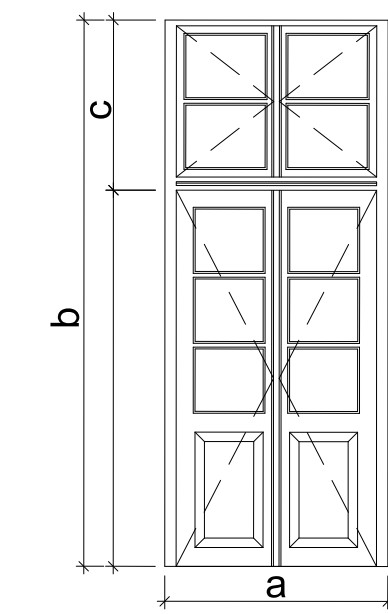
Dveře DT65:
dveře 939P, 913L

Exteriérové dveře jednokřídle s nadsvětíkem, zasklené izolačním dvojsklem, dolní část dveří osazené dřevěnými profilovanými výplněmi



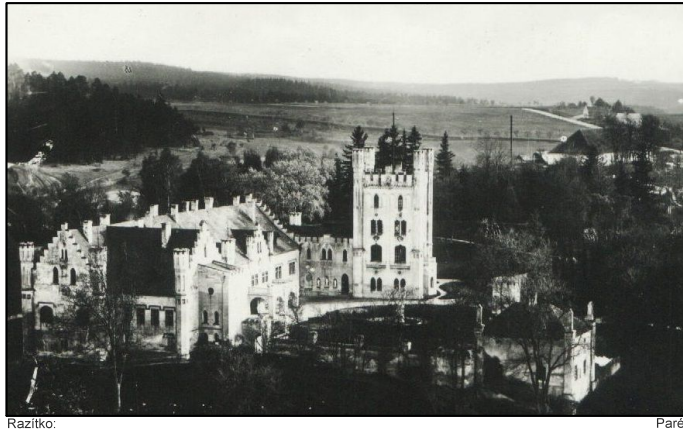
Balkonové dveře DT66:
dveře 06b

Exteriérové dveře dvoukřídle špaletové s nadsvětíkem, vnější křídlo zasklené izolačním dvojsklem, vnitřní zasklené jednoduchým sklem, dolní část dveří osazené dřevěnými profilovanými výplněmi, vnější křídlo osazené do vnějšího lince zdiva, vnitřní křídlo osazené na stávající pozici



Poznámky:

Veškeré rozměry oken a dveří, včetně jejich způsobu osazení nutno zaměřit přímo na místě pro každý kus individuálně!!! Projektant doporučuje provést výrobu a osazení vzorového okna (Typ T4), které bude odsouhlaseno investorem zástupcem NPÚ a projektantem.



Razítko

Paré

Výkresy systém Bpv 0.000 + 538.72 mm

Generální projektant:

Ing. arch. Tomáš Bernásek, atelier KNO
autorizovaný architekt ČKA 02678
Nerudova 372, Kadaň, 432 01
atelier: Jana Švermy 11, Kadaň 432 01
mobil: +420731155167
e-mail: tomas.bernasek@tiscali.cz, bernasek@atelierkno.cz
www.atelierkno.cz

Stavba:

Výměna oken ve 2NP zámku v Netčínách

Zodpovědný projektant:

Ing. Arch. Tomáš Bernásek

Číslo autorizace:

ČKA 02678

Projektant profese, Části PD:

Ing. arch. Tomáš Bernásek
Nerudova 372
432 01 Kadaň

Kresil:

Ing. arch. Tomáš Bernásek

Profese:

architektonicko-stavební

Kraj:

Plzeňský

Stavební úřad:

Manětín

Stupeň:

Podklady pro výběr dodavatele

Datum:

09/2021

Číslo zakázky:

H07

Investor:

Západočeská univerzita
Univerzitní 8
306 14 Plzeň

Objekt:

Zámek 2NP

Kótováno v:

mm

Měřítko:

1:200, 1:40

Formát:

A2

Název výkresu:

Půdorys 2NP, schémata oken

Číslo výkresu:

D.1.1.b.1