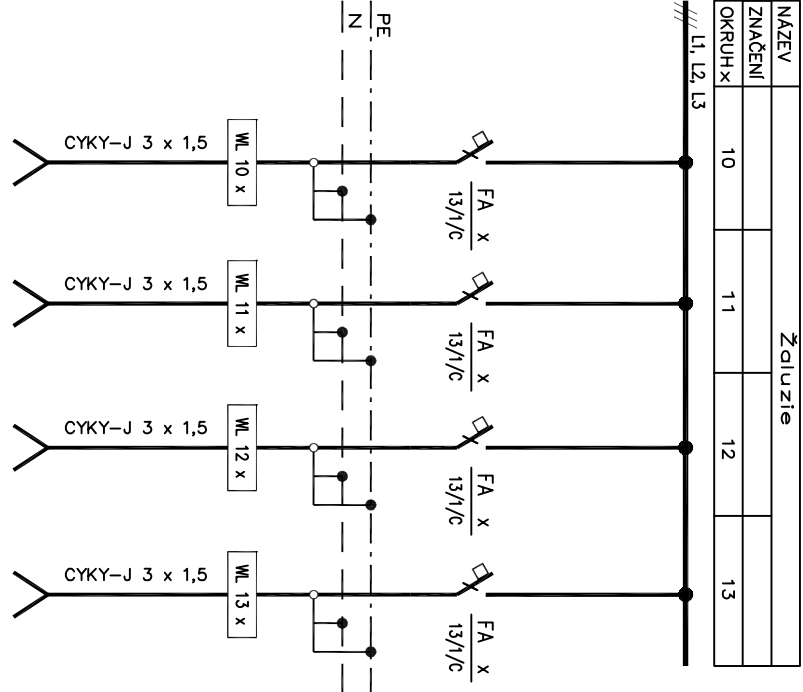
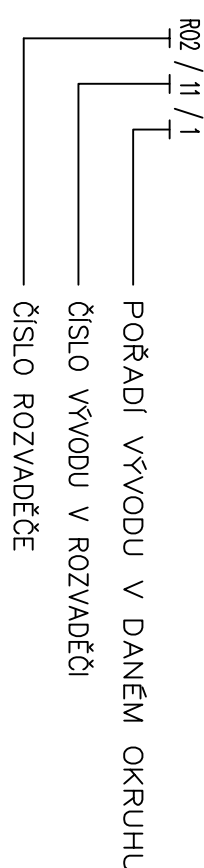


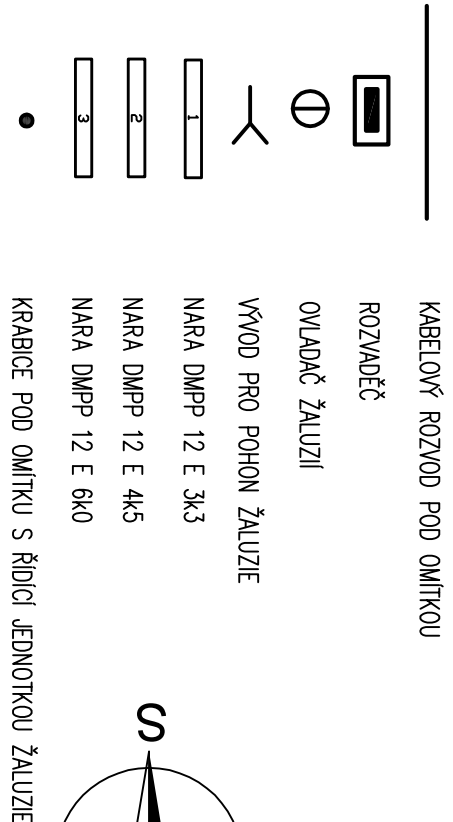
Doplnění patrového rozvaděče RO3



ZNAČENÍ VÝVODŮ



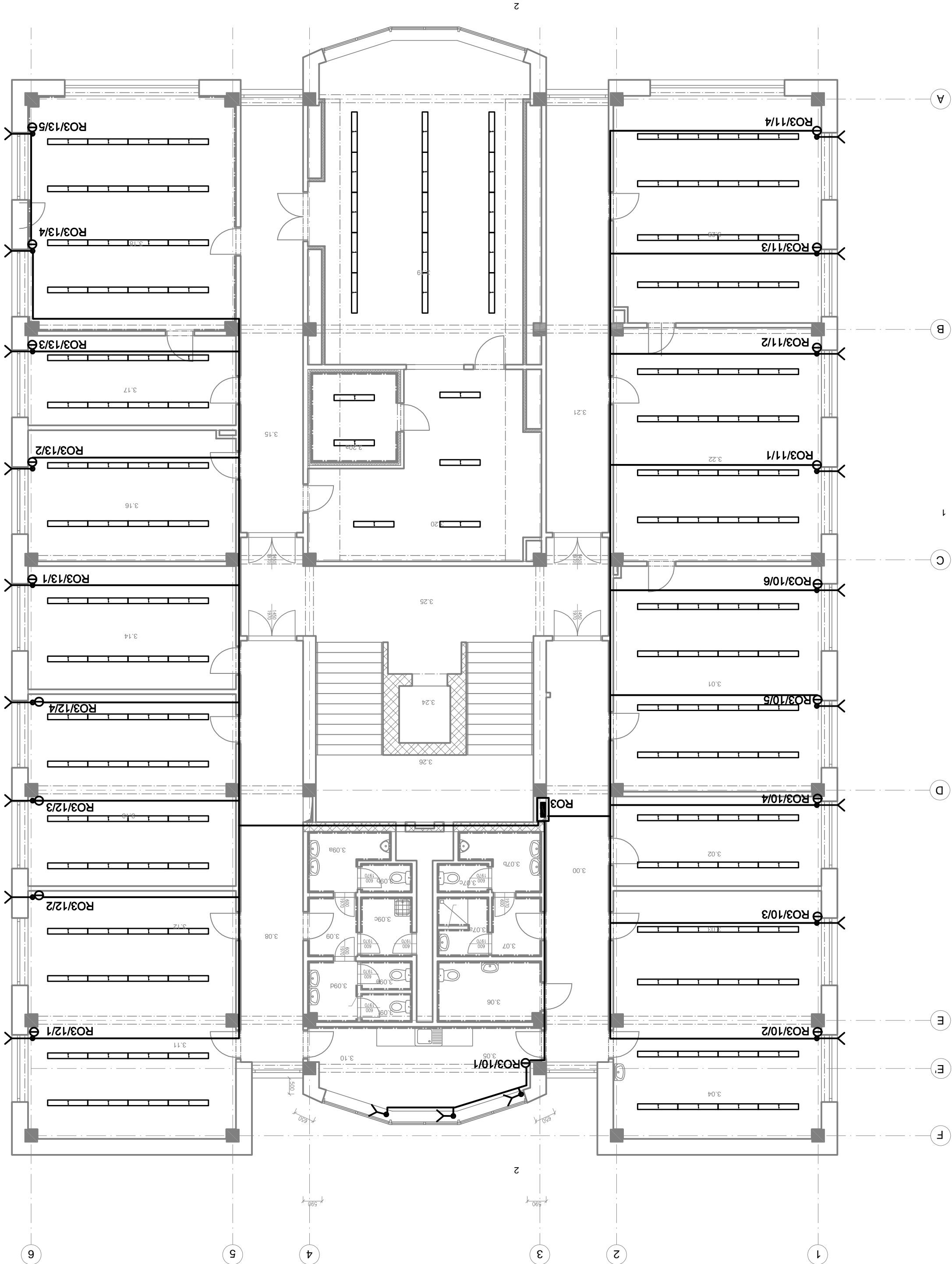
LEGENDA



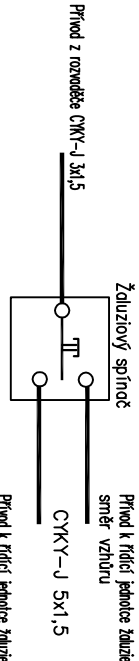
POŘ.Č.	DATUM	POPIS ZMĚNY	PROJEKTANT	ZODPOVĚDNÝ PROJEKTANT	SCHVÁLIL
REVIZE					
PROJEKTANT	ZODPOVĚDNÝ PROJEKTANT		SCHVÁLIL		
Ing. Václav KOLÁŘ	Ing. Martin Bouča		Ing. Martin Bouča		

MÍSTO STAVBY : Univerzita 20, 306 14 Píseň					
INVESTOR : Západočeská univerzita v Plzni, Univerzitní 8, 306 14 Píseň					
STAVBA :			OH PROJEKT PLZEŇ, s.r.o.		
REKONSTRUKCE OBJEKTU U1			Tisk: 27.02.2020, 11:11, Píseň 306 14 Píseň		
1. ETAPA			FORMÁT	A2	VÝTIISK Č.
D.1.4.b Silnoproudá elektrotechnika			STUPĚN	10.2020	
PS :			ČÍSLO ZKÁDKY	DSP	
			MĚŘITKO	020053Z	
				1:50	

NÁZEV :		ARCHIVNÍ ČÍSLO :
OSVĚTLENÍ A ŽALUZIE 3.NP		020053Z - D.1.4.b-03



LEGENDA MÍSTNOSTI 3.NP	PRŮVY POHONŮ / VODÉ PRŮVODY	STŘEŠNÍ	STŘEŠNÍ
3.01 OKRUH	PODLAHA	STŘEŠNÍ	STŘEŠNÍ
3.02 OKRUH	PODLAHA	STŘEŠNÍ	STŘEŠNÍ
3.03 OKRUH	PODLAHA	STŘEŠNÍ	STŘEŠNÍ
3.04 OKRUH	PODLAHA	STŘEŠNÍ	STŘEŠNÍ
3.05 OKRUH	PODLAHA	STŘEŠNÍ	STŘEŠNÍ
3.06 OKRUH	PODLAHA	STŘEŠNÍ	STŘEŠNÍ
3.07 OKRUH	PODLAHA	STŘEŠNÍ	STŘEŠNÍ
3.08 OKRUH	PODLAHA	STŘEŠNÍ	STŘEŠNÍ
3.09 OKRUH	PODLAHA	STŘEŠNÍ	STŘEŠNÍ
3.10 OKRUH	PODLAHA	STŘEŠNÍ	STŘEŠNÍ
3.11 OKRUH	PODLAHA	STŘEŠNÍ	STŘEŠNÍ
3.12 OKRUH	PODLAHA	STŘEŠNÍ	STŘEŠNÍ
3.13 OKRUH	PODLAHA	STŘEŠNÍ	STŘEŠNÍ
3.14 OKRUH	PODLAHA	STŘEŠNÍ	STŘEŠNÍ
3.15 OKRUH	PODLAHA	STŘEŠNÍ	STŘEŠNÍ
3.16 OKRUH	PODLAHA	STŘEŠNÍ	STŘEŠNÍ
3.17 OKRUH	PODLAHA	STŘEŠNÍ	STŘEŠNÍ
3.18 OKRUH	PODLAHA	STŘEŠNÍ	STŘEŠNÍ
3.19 OKRUH	PODLAHA	STŘEŠNÍ	STŘEŠNÍ
3.20 OKRUH	PODLAHA	STŘEŠNÍ	STŘEŠNÍ
3.21 OKRUH	PODLAHA	STŘEŠNÍ	STŘEŠNÍ
3.22 OKRUH	PODLAHA	STŘEŠNÍ	STŘEŠNÍ
3.23 OKRUH	PODLAHA	STŘEŠNÍ	STŘEŠNÍ
3.24 OKRUH	PODLAHA	STŘEŠNÍ	STŘEŠNÍ
3.25 OKRUH	PODLAHA	STŘEŠNÍ	STŘEŠNÍ
3.26 OKRUH	PODLAHA	STŘEŠNÍ	STŘEŠNÍ
3.27 OKRUH	PODLAHA	STŘEŠNÍ	STŘEŠNÍ
3.28 OKRUH	PODLAHA	STŘEŠNÍ	STŘEŠNÍ
3.29 OKRUH	PODLAHA	STŘEŠNÍ	STŘEŠNÍ
3.30 OKRUH	PODLAHA	STŘEŠNÍ	STŘEŠNÍ
3.31 OKRUH	PODLAHA	STŘEŠNÍ	STŘEŠNÍ
3.32 OKRUH	PODLAHA	STŘEŠNÍ	STŘEŠNÍ
3.33 OKRUH	PODLAHA	STŘEŠNÍ	STŘEŠNÍ
3.34 OKRUH	PODLAHA	STŘEŠNÍ	STŘEŠNÍ
3.35 OKRUH	PODLAHA	STŘEŠNÍ	STŘEŠNÍ
3.36 OKRUH	PODLAHA	STŘEŠNÍ	STŘEŠNÍ
3.37 OKRUH	PODLAHA	STŘEŠNÍ	STŘEŠNÍ
3.38 OKRUH	PODLAHA	STŘEŠNÍ	STŘEŠNÍ
3.39 OKRUH	PODLAHA	STŘEŠNÍ	STŘEŠNÍ
3.40 OKRUH	PODLAHA	STŘEŠNÍ	STŘEŠNÍ
3.41 OKRUH	PODLAHA	STŘEŠNÍ	STŘEŠNÍ
3.42 OKRUH	PODLAHA	STŘEŠNÍ	STŘEŠNÍ
3.43 OKRUH	PODLAHA	STŘEŠNÍ	STŘEŠNÍ
3.44 OKRUH	PODLAHA	STŘEŠNÍ	STŘEŠNÍ
3.45 OKRUH	PODLAHA	STŘEŠNÍ	STŘEŠNÍ
3.46 OKRUH	PODLAHA	STŘEŠNÍ	STŘEŠNÍ
3.47 OKRUH	PODLAHA	STŘEŠNÍ	STŘEŠNÍ
3.48 OKRUH	PODLAHA	STŘEŠNÍ	STŘEŠNÍ
3.49 OKRUH	PODLAHA	STŘEŠNÍ	STŘEŠNÍ
3.50 OKRUH	PODLAHA	STŘEŠNÍ	STŘEŠNÍ
3.51 OKRUH	PODLAHA	STŘEŠNÍ	STŘEŠNÍ
3.52 OKRUH	PODLAHA	STŘEŠNÍ	STŘEŠNÍ
3.53 OKRUH	PODLAHA	STŘEŠNÍ	STŘEŠNÍ
3.54 OKRUH	PODLAHA	STŘEŠNÍ	STŘEŠNÍ
3.55 OKRUH	PODLAHA	STŘEŠNÍ	STŘEŠNÍ
3.56 OKRUH	PODLAHA	STŘEŠNÍ	STŘEŠNÍ
3.57 OKRUH	PODLAHA	STŘEŠNÍ	STŘEŠNÍ
3.58 OKRUH	PODLAHA	STŘEŠNÍ	STŘEŠNÍ
3.59 OKRUH	PODLAHA	STŘEŠNÍ	STŘEŠNÍ
3.60 OKRUH	PODLAHA	STŘEŠNÍ	STŘEŠNÍ
3.61 OKRUH	PODLAHA	STŘEŠNÍ	STŘEŠNÍ
3.62 OKRUH	PODLAHA	STŘEŠNÍ	STŘEŠNÍ
3.63 OKRUH	PODLAHA	STŘEŠNÍ	STŘEŠNÍ
3.64 OKRUH	PODLAHA	STŘEŠNÍ	STŘEŠNÍ
3.65 OKRUH	PODLAHA	STŘEŠNÍ	STŘEŠNÍ
3.66 OKRUH	PODLAHA	STŘEŠNÍ	STŘEŠNÍ
3.67 OKRUH	PODLAHA	STŘEŠNÍ	STŘEŠNÍ
3.68 OKRUH	PODLAHA	STŘEŠNÍ	STŘEŠNÍ
3.69 OKRUH	PODLAHA	STŘEŠNÍ	STŘEŠNÍ
3.70 OKRUH	PODLAHA	STŘEŠNÍ	STŘEŠNÍ
3.71 OKRUH	PODLAHA	STŘEŠNÍ	STŘEŠNÍ
3.72 OKRUH	PODLAHA	STŘEŠNÍ	STŘEŠNÍ
3.73 OKRUH	PODLAHA	STŘEŠNÍ	STŘEŠNÍ
3.74 OKRUH	PODLAHA	STŘEŠNÍ	STŘEŠNÍ
3.75 OKRUH	PODLAHA	STŘEŠNÍ	STŘEŠNÍ
3.76 OKRUH	PODLAHA	STŘEŠNÍ	STŘEŠNÍ
3.77 OKRUH	PODLAHA	STŘEŠNÍ	STŘEŠNÍ
3.78 OKRUH	PODLAHA	STŘEŠNÍ	STŘEŠNÍ
3.79 OKRUH	PODLAHA	STŘEŠNÍ	STŘEŠNÍ
3.80 OKRUH	PODLAHA	STŘEŠNÍ	STŘEŠNÍ
3.81 OKRUH	PODLAHA	STŘEŠNÍ	STŘEŠNÍ
3.82 OKRUH	PODLAHA	STŘEŠNÍ	STŘEŠNÍ
3.83 OKRUH	PODLAHA	STŘEŠNÍ	STŘEŠNÍ
3.84 OKRUH	PODLAHA	STŘEŠNÍ	STŘEŠNÍ
3.85 OKRUH	PODLAHA	STŘEŠNÍ	STŘEŠNÍ
3.86 OKRUH	PODLAHA	STŘEŠNÍ	STŘEŠNÍ
3.87 OKRUH	PODLAHA	STŘEŠNÍ	STŘEŠNÍ
3.88 OKRUH	PODLAHA	STŘEŠNÍ	STŘEŠNÍ
3.89 OKRUH	PODLAHA	STŘEŠNÍ	STŘEŠNÍ
3.90 OKRUH	PODLAHA	STŘEŠNÍ	STŘEŠNÍ
3.91 OKRUH	PODLAHA	STŘEŠNÍ	STŘEŠNÍ
3.92 OKRUH	PODLAHA	STŘEŠNÍ	STŘEŠNÍ
3.93 OKRUH	PODLAHA	STŘEŠNÍ	STŘEŠNÍ
3.94 OKRUH	PODLAHA	STŘEŠNÍ	STŘEŠNÍ
3.95 OKRUH	PODLAHA	STŘEŠNÍ	STŘEŠNÍ
3.96 OKRUH	PODLAHA	STŘEŠNÍ	STŘEŠNÍ
3.97 OKRUH	PODLAHA	STŘEŠNÍ	STŘEŠNÍ
3.98 OKRUH	PODLAHA	STŘEŠNÍ	STŘEŠNÍ
3.99 OKRUH	PODLAHA	STŘEŠNÍ	STŘEŠNÍ
3.100 OKRUH	PODLAHA	STŘEŠNÍ	STŘEŠNÍ



Přívod k řídicí jednotce žaluzie
směr vzhůru

OKR-1, 2, 3, 4, 5

Přívod k řídicí jednotce žaluzie
směr dolů