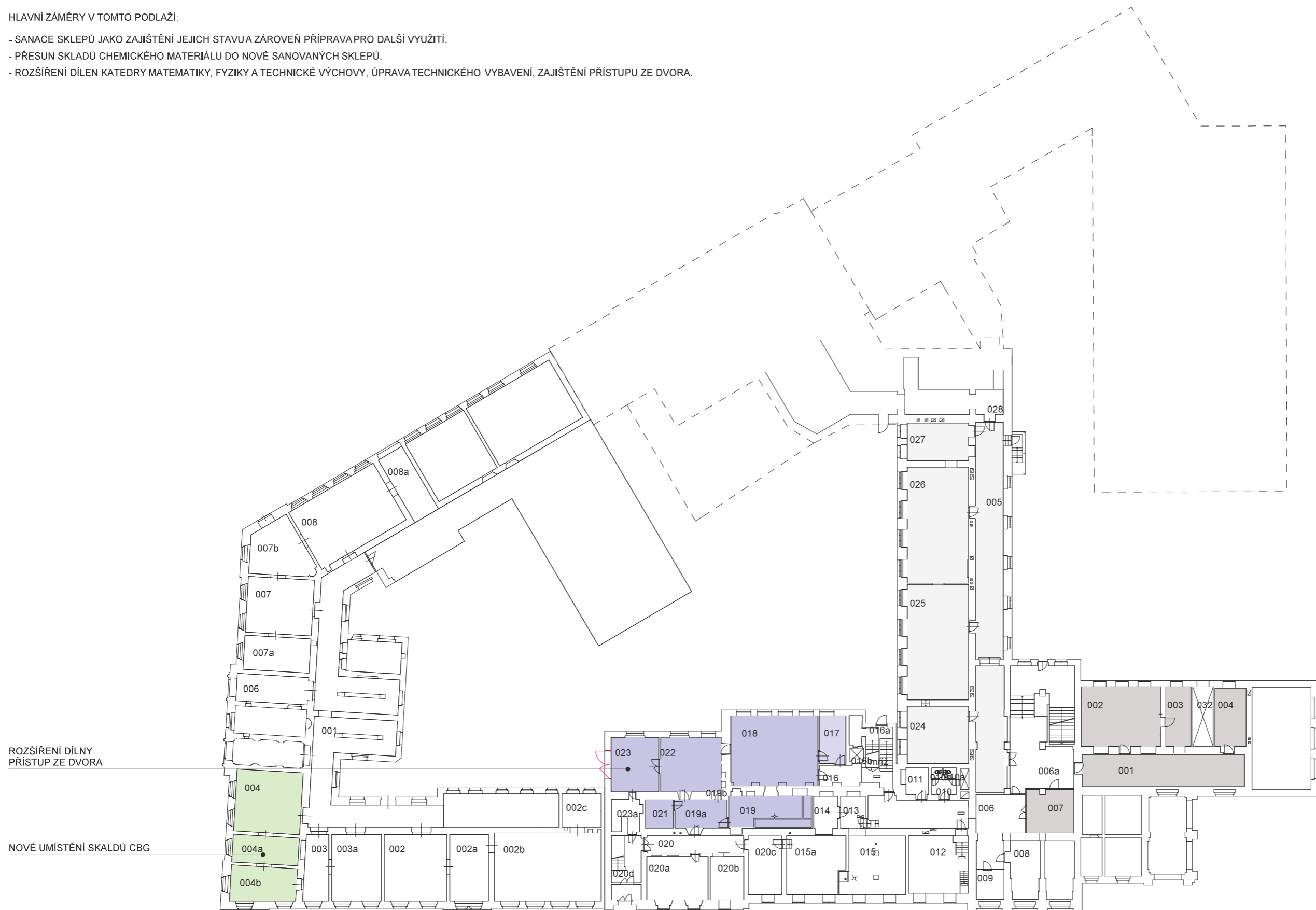








HLAVNÍ ZÁMĚRY V TOMTO PODLAŽÍ:

- SANACE SKLEPŮ JAKO ZAJIŠTĚNÍ JEJICH STAVU A ZÁROVEŇ PŘÍPRAVA PRO DALŠÍ VYUŽITÍ.
- PŘESUN SKLADŮ CHEMICKÉHO MATERIÁLU DO NOVĚ SANOVANÝCH SKLEPŮ.
- ROZŠÍŘENÍ DÍLEN KATEDRY MATEMATIKY, FYZIKY A TECHNICKÉ VÝCHOVY, ÚPRAVA TECHNICKÉHO VYBAVENÍ, ZAJIŠTĚNÍ PŘÍSTUPU ZE DVORA.



ROZŠÍŘENÍ DÍLNY
PŘÍSTUP ZE DVORA

NOVÉ UMÍSTĚNÍ SKLADŮ
CBG

	KATEDRA NĚMECKÉHO JAZYKA (KNJ)		KATEDRA TĚLESNÉ A SPORTOVNÍ VÝCHOVY (KTV)		SPOLEČNÉ VLASTNICTVÍ (ZČU)
	KATEDRA ANGLICKÉHO JAZYKA (KAN)		KATEDRA MATEMATIKY, FYZIKY A TECHNICKÉ VÝCHOVY (KMT)		STŘEDISKO SPRÁVY POČÍTAČOVÉ SÍTĚ (SSPS)
	KATEDRA PEDAGOGIKY (KPG)		KATEDRA HUDEBNÍ KULTURY (KHK)		STŘEDISKO PEDAGOGICKÉ PRAXE (SPP)
	KATEDRA PSYCHOLOGIE (KPS)		KATEDRA VÝPOČETNÍ A DIDAKTICKÉ TECHNIKY (KVD)		UNIVERZITNÍ KNIHOVNA (UK)
	CENTRUM BIOLOGIE, GEOVĚD A ENVIGOGIKY (CBG)		KATEDRA VÝTVARNÉ KULTURY (KVK)		SPRÁVA KOLEJÍ A MENZ (SKM)

AKCE
ZADAVATEL
AUTOR
VYPRACOVALI

STUPEŇ
OBSAH

ÚPRAVY OBJEKTŮ CHODSKÉ NÁM. 1 A KLATOVSKÁ TŘ. 51
FAKULTA PEDAGOGICKÁ ZČU
PRO-STORY s.r.o. WWW.PRO-STORY.CZ
ING.ARCH. JAKUB SÝKORA
ING.JOSEF HOUŠKA

story

STUDIE
2.1 1. PP NÁVRH I

HLAVNÍ ZÁMĚRY V TOMTO PODLAŽÍ:

- ÚPRAVA ZÁZEMÍ TĚLOCVIČEN A ZVĚTŠENÍ POSILOVNY.
 - VÝMĚNA MÍSTNOSTÍ KATEDRY TĚLESNÉ A SPORTOVNÍ VÝCHOVY (117-119) S KATEDROU MATEMATIKY, FYZIKY A TECHNICKÉ VÝCHOVY. SESTĚHOVÁNÍ VŠECH MÍSTNOSTÍ KTV DO PŘÍSTAVKU V BLÍZKOSTI TĚLOCVIČEN SLOUŽÍ JAKO PŘÍPRAVA PRO NAHRAZENÍ TOHOTO PŘÍSTAVKU A SPORTOVNÍ HALY NOVOSTAVBOU.
 - NOVÉ LEHKÉ SCHODIŠTĚ PROPOJUJÍCÍ MÍSTNOSTI KNIHOVNY 144 A STUDOVNY VE VLOŽENÉM MEZIPATŘE.
 - KULTIVACE SPOLEČNÝCH PROSTOR A CHODEB OBOU BUDOV A OSAZENÍ MOBILIÁREM.
- (VIZ ŘEŠENÍ INTERIERU - CHODBA CHODSKÉ NÁMĚSTÍ A CHODBA KLATOVSKÁ TRÍDA)

VLOŽENY SCHODY
A ZÁZEMÍ

VZDUCHOTECHNICKÉ VYBAVENÍ MÍSTNOSTI

ÚPRAVY TĚLOCVIČNY
(REPASE PODLAHY, OBLOŽENÍ STĚN, OSVĚTLENÍ, VYBAVENÍ)

ROZŠÍŘENÍ POSILOVNY

PŘESUNUT CVIČEBNÍ SÁL
NOVÝ SKLAD / MASÉRNA

ÚPRAVY TĚLOCVIČNY

POSUNUTÍ ŠATNY PRO PŘÍSTUP DO SÁLU
MÍSTNOST PRO ÚKLID

ÚPRAVA DISPOZIC ŠATEN
ZVĚTŠENÍ DVEŘÍ SKLADŮ

VÝMĚNA ZA 236 - 242

POTENCIÁLNÍ POLOHA SKLENÍKU CBG





ÚPRAVA SPOLEČNÝCH PROSTOR
(VIZ ČÁST 5 - INTERIÉR)

V SOUČASNÝCH PROSTORECH BUDOVY
NENALEZEN KAPACITNĚJŠÍ
PROSTOR PRO MENZU

VLOŽENÍ SCHODIŠTĚ
PRO PŘÍSTUP STUDOVNY

VZDUCHOTECHNICKÉ VYBAVENÍ MÍSTNOSTI

ÚPRAVA SPOLEČNÝCH PROSTOR
(VIZ ČÁST 5 - INTERIÉR)

 KATEDRA NĚMECKÉHO JAZYKA (KNJ)	 KATEDRA TĚLESNÉ A SPORTOVNÍ VÝCHOVY (KTV)	 SPOLEČNÉ VLASTNICTVÍ (ZČU)
 KATEDRA ANGLICKÉHO JAZYKA (KAN)	 KATEDRA MATEMATIKY, FYZIKY A TECHNICKÉ VÝCHOVY (KMT)	 STŘEDISKO SPRÁVY POČÍTAČOVÉ SÍTĚ (SSPS)
 KATEDRA PEDAGOGIKY (KPG)	 KATEDRA HUDEBNÍ KULTURY (KHK)	 STŘEDISKO PEDAGOGICKÉ PRAXE (SPP)
 KATEDRA PSYCHOLOGIE (KPS)	 KATEDRA VÝPOČETNÍ A DIDAKTICKÉ TECHNIKY (KVD)	 UNIVERZITNÍ KNIHOVNA (UK)
 CENTRUM BIOLOGIE, GEOVĚD A ENVIGOGIKY (CBG)	 KATEDRA VÝTVARNÉ KULTURY (KVK)	 SPRÁVA KOLEJÍ A MENZ (SKM)

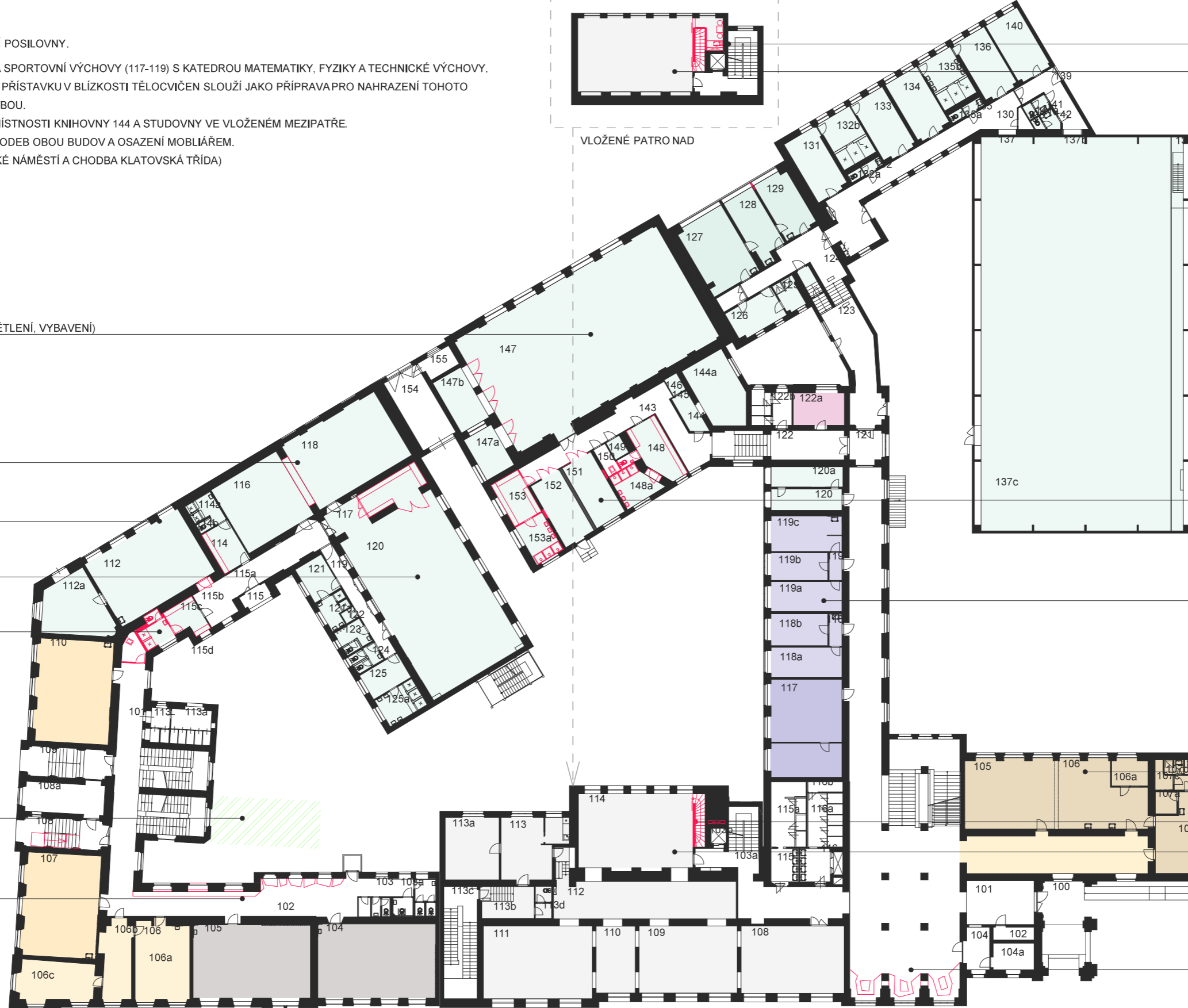
AKCE
ZADAVATEL
AUTOR
VYPRACOVALI

STUPEŇ
OBSAH

ÚPRAVY OBJEKTŮ CHODSKÉ NÁM. 1 A KLATOVSKÁ TRĚ. 51
FAKULTA PEDAGOGICKÁ ZČU
PRO-STORY s.r.o. WWW.PRO-STORY.CZ
ING.ARCH. JAKUB SÝKORA
ING.JOSEF HOUŠKA

story








2.2 1. NP NÁVRH I



HLAVNÍ ZÁMĚRY V TOMTO PODLAŽÍ:

- SESTĚHOVÁNÍ KATEDER PSYCHOLOGIE A PEDAGOGIKY DO KOMPAKTNÍCH CELKŮ, VYTVOŘENÍ ODPOVÍDÁJÍCÍHO ZÁZEMÍ
- SESTĚHOVÁNÍ KATEDRY VÝPOČETNÍ TECHNIKY, ROZDĚLENÍ NA ČÁST S UČEBNAMI A ČÁST S KABINETY
- PŘESUNUTÍ UČEBEN KATEDRY HUDEBNÍ KULTURY TAK, ABY BYLY BLÍŽE KABINETŮ A TAK, KDE BUDE CO NEJMENŠÍ KOLIZE S HLUKEM
- VÝMĚNA MÍSTNOSTÍ KATEDRY MATEMATIKY, FYZIKY A TECHNICKÉ VÝCHOVY (237-242) S KATEDROU TĚLESNÉ A SPORTOVNÍ VÝCHOVY. SESTĚHOVÁNÍ VŠECH MÍSTNOSTI KTV DO PŘÍSTAVKU V BLÍZKOSTI TĚLOCVIČEN SLOUŽÍ JAKO PŘÍPRAVA PRO NAHRAZENÍ TOHOTO PŘÍSTAVKU A SPORTOVNÍ HALY NOVOSTAVBOU.
- KULTIVACE SPOLEČNÝCH PROSTOR A CHODEB OBOU BUDOV A OSAZENÍ MOBLIÁŘEM.
(VIZ ŘEŠENÍ INTERIERU - CHODBA CHODSKÉ NÁMĚSTÍ A CHODBA KLATOVSKÁ TŘÍDA)



	KATEDRA NĚMECKÉHO JAZYKA (KNJ)		KATEDRA TĚLESNÉ A SPORTOVNÍ VÝCHOVY (KTV)		SPOLEČNÉ VLASTNICTVÍ (ZČU)
	KATEDRA ANGLICKÉHO JAZYKA (KAN)		KATEDRA MATEMATIKY, FYZIKY A TECHNICKÉ VÝCHOVY (KMT)		STŘEDISKO SPRÁVY POČÍTAČOVÉ SÍTĚ (SSPS)
	KATEDRA PEDAGOGIKY (KPG)		KATEDRA HUDEBNÍ KULTURY (KHK)		STŘEDISKO PEDAGOGICKÉ PRAXE (SPP)
	KATEDRA PSYCHOLOGIE (KPS)		KATEDRA VÝPOČETNÍ A DIDAKTICKÉ TECHNIKY (KVD)		UNIVERZITNÍ KNIHOVNA (UK)
	CENTRUM BIOLOGIE, GEOVĚD A ENVIGOGIKY (CBG)		KATEDRA VÝTVARNÉ KULTURY (KVK)		SPRÁVA KOLEJÍ A MENZ (SKM)

AKCE
ZADAVATEL
AUTOR
VYPRACOVALI

STUPEŇ
OBSAH

ÚPRAVY OBJEKTŮ CHODSKÉ NÁM. 1 A KLATOVSKÁ TŘ. 51
FAKULTA PEDAGOGICKÁ ZČU
PRO-STORY s.r.o. WWW.PRO-STORY.CZ
ING.ARCH. JAKUB SÝKORA
ING.JOSEF HOUŠKA
STUDIE

**2.3 2. NP NÁVRH I
VARIANTA A**

HLAVNÍ ZÁMĚRY V TOMTO PODLAŽÍ:

- SESTĚHOVÁNÍ KATEDER PSYCHOLOGIE A PEDAGOGIKY DO KOMPAKTNÍCH CELKŮ, VYTVOŘENÍ ODPOVÍDÁJÍCÍHO ZÁZEMÍ
- SESTĚHOVÁNÍ KATEDRY VÝPOČETNÍ TECHNIKY, ROZDĚLENÍ NA ČÁST S UČEBNAMI A ČÁST S KABINETY
- PŘESUNUTÍ UČEBEN KATEDRY HUDEBNÍ KULTURY TAK, ABY BYLY BLÍŽE KABINETŮ A TAK, KDE BUDE CO NEJMENŠÍ KOLIZE S HLUKEM
- VÝMĚNA MÍSTNOSTÍ KATEDRY MATEMATIKY, FYZIKY A TECHNICKÉ VÝCHOVY (237-242) S KATEDROU TĚLESNÉ A SPORTOVNÍ VÝCHOVY. SESTĚHOVÁNÍ VŠECH MÍSTNOSTI KTV DO PŘÍSTAVKU V BLÍZKOSTI TĚLOCVIČEN SLOUŽÍ JAKO PŘÍPRAVA PRO NAHRAZENÍ TOHOTO PŘÍSTAVKU A SPORTOVNÍ HALY NOVOSTAVBOU.
- KULTIVACE SPOLEČNÝCH PROSTOR A CHODEB OBOU BUDOV A OSAZENÍ MOBLIÁŘEM.
(VIZ ŘEŠENÍ INTERIERU - CHODBA CHODSKÉ NÁMĚSTÍ A CHODBA KLATOVSKÁ TŘÍDA)



ZRCADLOVÉ UMÍSTĚNÍ
KPS A KPG

KATEDRA NĚMECKÉHO JAZYKA
(KNJ)

KATEDRA ANGLICKÉHO JAZYKA
(KAN)

KATEDRA PEDAGOGIKY
(KPG)

KATEDRA PSYCHOLOGIE
(KPS)

CENTRUM BIOLOGIE, GEOVĚD A ENVIGOGIKY
(CBG)

KATEDRA TĚLESNÉ A SPORTOVNÍ VÝCHOVY
(KTV)

KATEDRA MATEMATIKY, FYZIKY A TECHNICKÉ VÝCHOVY
(KMT)

KATEDRA HUDEBNÍ KULTURY
(KHK)

KATEDRA VÝPOČETNÍ A DIDAKTICKÉ TECHNIKY
(KVD)

KATEDRA VÝTVARNÉ KULTURY
(KVK)

SPOLEČNÉ VLASTNICTVÍ
(ZČU)

STŘEDISKO SPRÁVY POČÍTAČOVÉ SÍTĚ
(SSPS)

STŘEDISKO PEDAGOGICKÉ PRAXE
(SPP)

UNIVERZITNÍ KNIHOVNA
(UK)

SPRÁVA KOLEJÍ A MENZ
(SKM)

AKCE
ZADAVATEL
AUTOR
VYPRACOVALI

STUPEŇ
OBSAH

ÚPRAVY OBJEKTŮ CHODSKÉ NÁM. 1 A KLATOVSKÁ TŘ. 51

FAKULTA PEDAGOGICKÁ ZČU

PRO-STORY s.r.o. WWW.PRO-STORY.CZ

ING.ARCH. JAKUB SÝKORA

ING.JOSEF HOUŠKA

STUDIE

**2.4 2. NP NÁVRH I
VARIANTA B**

story

HLAVNÍ ZÁMĚRY V TOMTO PODLAŽÍ:

- PŘESUNUTÍ UČEBEN KATEDRY NĚMECKÉHO JAZYKA BLÍŽE JEJICH KANCELÁŘÍ.
- ÚPRAVA UČEBEN CENTRA BIOLOGIE, GEOVĚD A ENVIGOGIKY PRO POTŘEBY DLE POŽADAVKŮ. (ROZDĚLENÍ MÍSTNOSTI 310. PŘESUN SKLADŮ MATERIÁLU DO SUTERÉNU)
- KULTIVACE SPOLEČNÝCH PROSTOR A CHODEB OBOU BUDOV A OSAZENÍ MOBLIÁŘEM. (VIZ ŘEŠENÍ INTERIERU - CHODBA CHODSKÉ NÁMĚSTÍ A CHODBA KLATOVSKÁ TŘÍDA)



	KATEDRA NĚMECKÉHO JAZYKA (KNJ)		KATEDRA TĚLESNÉ A SPORTOVNÍ VÝCHOVY (KTV)		SPOLEČNÉ VLASTNICTVÍ (ZČU)
	KATEDRA ANGLICKÉHO JAZYKA (KAN)		KATEDRA MATEMATIKY, FYZIKY A TECHNICKÉ VÝCHOVY (KMT)		STŘEDISKO SPRÁVY POČÍTAČOVÉ SÍTĚ (SSPS)
	KATEDRA PEDAGOGIKY (KPG)		KATEDRA HUDEBNÍ KULTURY (KHK)		STŘEDISKO PEDAGOGICKÉ PRAXE (SPP)
	KATEDRA PSYCHOLOGIE (KPS)		KATEDRA VÝPOČETNÍ A DIDAKTICKÉ TECHNIKY (KVD)		UNIVERZITNÍ KNIHOVNA (UK)
	CENTRUM BIOLOGIE, GEOVĚD A ENVIGOGIKY (CBG)		KATEDRA VÝTVARNÉ KULTURY (KVK)		SPRÁVA KOLEJÍ A MENZ (SKM)

AKCE
ZADAVATEL
AUTOR
VYPRACOVALI

STUPEŇ
OBSAH

ÚPRAVY OBJEKTŮ CHODSKÉ NÁM. 1 A KLATOVSKÁ TŘ. 51
FAKULTA PEDAGOGICKÁ ZČU
PRO-STORY s.r.o. WWW.PRO-STORY.CZ
ING.ARCH. JAKUB SÝKORA
ING.JOSEF HOUŠKA
STUDIE
2.5 3. NP NÁVRH I

HLAVNÍ ZÁMĚRY V TOMTO PODLAŽÍ:

- UMSÍT ATELIÉRY A KANCELÁŘE KATEDRY VÝTVARNÉ KULTURY V PODKROVÍ. ATELIÉRY BY MĚLY BÝT ŘEŠENY JAKO CO NEJVARIABILNĚJŠÍ PROSTOR S MOŽNOSTÍ DĚLENÍ A SCELOVÁNÍ POMOCÍ AKUSTICKÝCH ZÁVĚSŮ. (VIZ ČÁST ŘEŠENÍ INTERIERU - VESTAVBA PODKROVÍ)

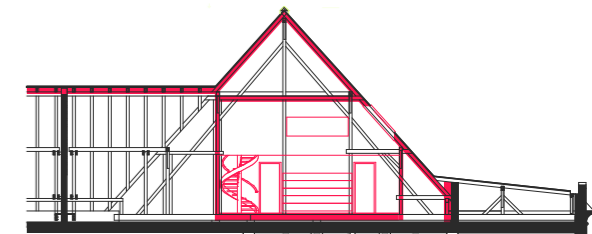
- UMÍSTIT VÍCEÚČELOVÝ SÁL SE ZÁZEMÍM DO PROSTORU PODKROVÍ. SÁL JE NAVRŽEN V NEJVYŠŠÍ ČÁSTI PROSTORU PODKROVÍ JAKO SAMOSTATNÁ VLOŽENÁ KRABICE. TÍM CO NEJMĚNĚ ZASAHUJE DO KONSTRUKCÍ KROVU A ZÁROVĚN POSKUTUJE PROSTOR PRO TECHNICKÁ A AKUSTICKÁ ŘEŠENÍ SÁLU. (VIZ ČÁST ŘEŠENÍ INTERIERU - SÁL)

- K PŘÍSTUPU DO PODKROVÍ SLOUŽÍ DVOJICE NOVÝCH SCHODIŠŤ. PRVNÍ NAVAZUJE NA SCHODIŠTĚ V PŘÍSTAVBĚ SPOLEČNĚ S NAVÝŠENÍM VÝTAHU. DRUHÉ SCHODIŠTĚ JE UMÍSTENO VE VÝCHODNÍM KONCI KŘÍDLA BUDOVY A NAVAZUJE NA OSTATNÍ PROSTORY KVK.

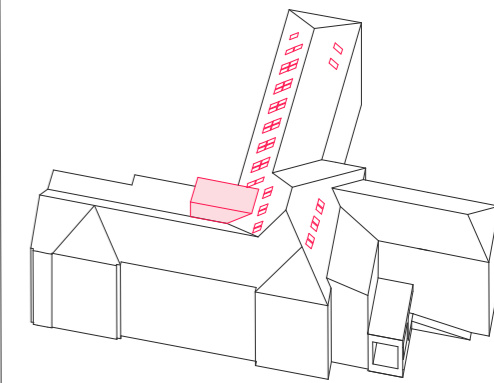
- VEŠKERÉ NOVÉ PROSTORY V PODKROVÍ JSOU OPATŘENY VZDUCHOTECHNOUKOU. PRO TECHNOLOGII JE VYHRAZENA MÍSTNOST 418d A PROSTOR NA STŘEŠE PŘÍSTAVBY. NA VZDUCHOTECHNIKU BY BYLY NOVĚ NAPOJENY I STÁVAJÍCÍ MÍSTNOSTI 401 - 416.

SEZNAM NOVĚ VZNIKLYCH MÍSTNOSTÍ:

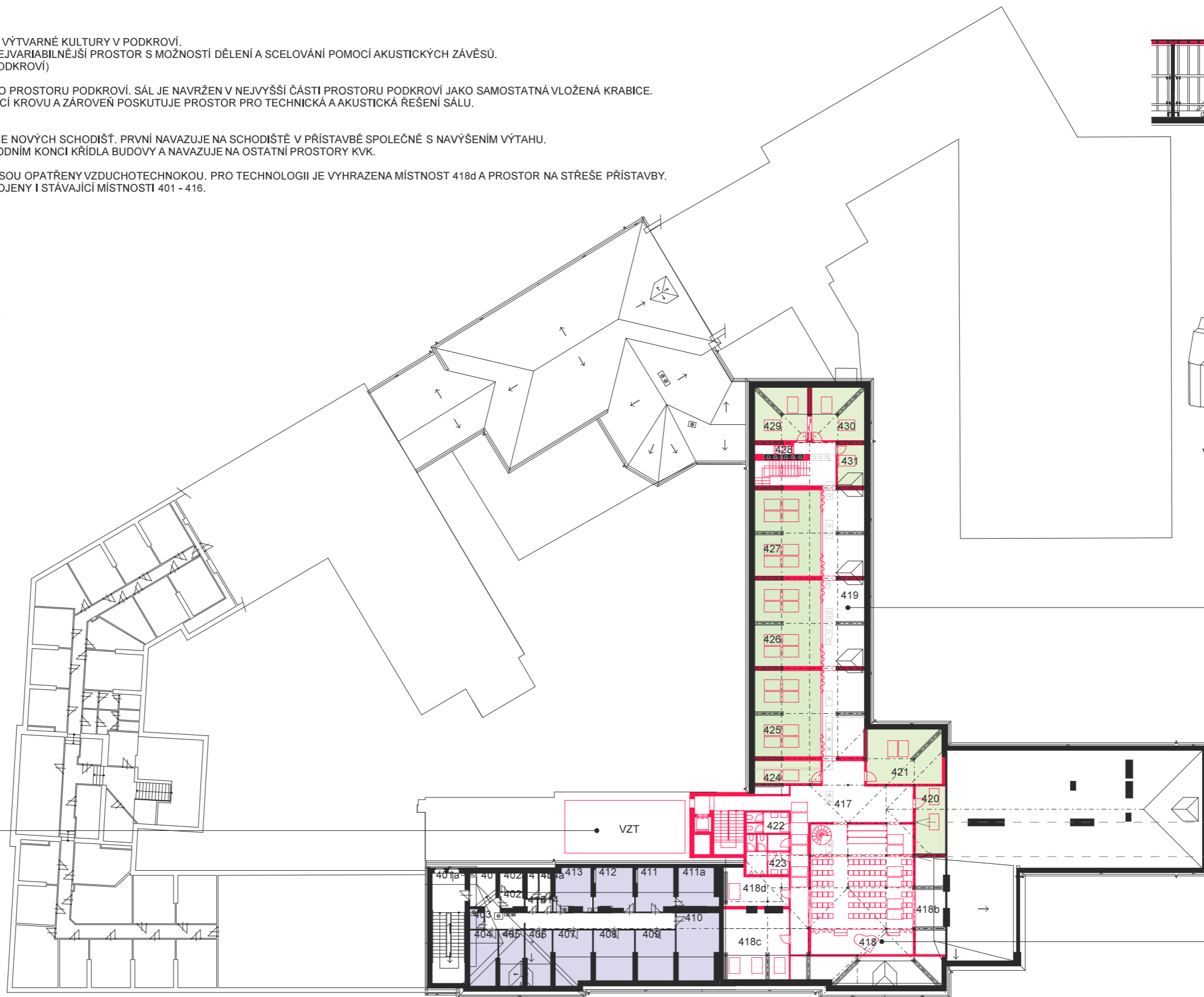
- 417 FOYER
- 418 SÁL
- 418b SKLAD K SÁLU
- 418c ŠATNÝ SÁL
- 418d TECHNOLOGIE SÁL
- 419 CHODBA
- 420 SKLAD KVK
- 421 SKLAD ROZPRACOVANÝCH PRACÍ
- 422 WC ŽENY
- 423 WC MUŽI
- 424 SKLAD HLÍN A GLAZUR
- 425 ATELIÉR
- 426 ATELIÉR
- 427 ATELIÉR
- 428 WC ZAMĚSTNANCI
- 429 KANCELÁŘ
- 430 KANCELÁŘ
- 431 KANCELÁŘ
- 501 ZVUKAŘ



REZ PROSTOREM SÁLU



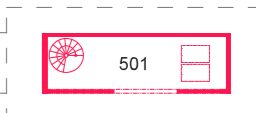
VLIV VESTAVBY PODKROVÍ NA VZHLED BUDOVY



NOVÁ VESTAVBA PODKROVÍ PRO KVK

PROSTOR PRO VZDUCHOTECHNICKÉ JEDNOTKY NA STŘEŠE PŘÍSTAVBY

VLOŽENÉ PATRONAD



NOVÝ VÍCEÚČELOVÝ SÁL PRO 90 LIDÍ S PŘEDSÁLÍM A ZÁZEMÍM

KATEDRA NĚMECKÉHO JAZYKA (KNJ)

KATEDRA TĚLESNÉ A SPORTOVNÍ VÝCHOVY (KTV)

SPOLEČNÉ VLASTNICTVÍ (ZČU)

AKCE
ZADAVATEL
AUTOR
VYPRACOVALI

ÚPRAVY OBJEKTŮ CHODSKÉ NÁM. 1 A KLATOVSKÁ TŘ. 51
FAKULTA PEDAGOGICKÁ ZČU
PRO-STORY s.r.o. WWW.PRO-STORY.CZ
ING.ARCH. JAKUB SÝKORA
ING.JOSEF HOUŠKA

KATEDRA ANGLICKÉHO JAZYKA (KAN)

KATEDRA MATEMATIKY, FYZIKY A TECHNICKÉ VÝCHOVY (KMT)

STŘEDISKO SPRÁVY POČÍTAČOVÉ SÍTĚ (SSPS)

STUPEŇ
OBSAH

story

2.6 4. NP NÁVRH I

KATEDRA PEDAGOGIKY (KPG)

KATEDRA HUDEBNÍ KULTURY (KHK)

STŘEDISKO PEDAGOGICKÉ PRAXE (SPP)

KATEDRA PSYCHOLOGIE (KPS)

KATEDRA VÝPOČETNÍ A DIDAKTICKÉ TECHNIKY (KVD)

UNIVERZITNÍ KNIHOVNA (UK)

CENTRUM BIOLOGIE, GEOVĚD A ENVIGOGIKY (CBG)

KATEDRA VÝTVARNÉ KULTURY (KVK)

SPRÁVA KOLEJÍ A MENZ (SKM)

3

NÁVRH ETAPA II - STAVEBNÍ ÚPRAVY

Tato etapa návrhu řeší další zásahy obnášející složitější stavební úpravy než ty, které jsou popsány v etapě I. Tyto zásahy řeší hlavně propojenost jednotlivých částí budovy.

OBSAH ČÁSTI:

3.1	1.PP NÁVRH II
3.2	1.NP NÁVRH II
3.3	2.NP NÁVRH II
3.4	3.NP NÁVRH II
3.5	4.NP NÁVRH II

AKCE
ZADAVATEL
AUTOR
VYPRACOVALI

STUPEŇ
OBSAH

ÚPRAVY OBJEKTŮ CHODSKÉ NÁM. 1 A KLATOVSKÁ TŘ. 51

FAKULTA PEDAGOGICKÁ ZČU

PRO-STORY s.r.o. WWW.PRO-STORY.CZ

ING.ARCH. JAKUB SÝKORA

ING.JOSEF HOUŠKA

STUDIE

story

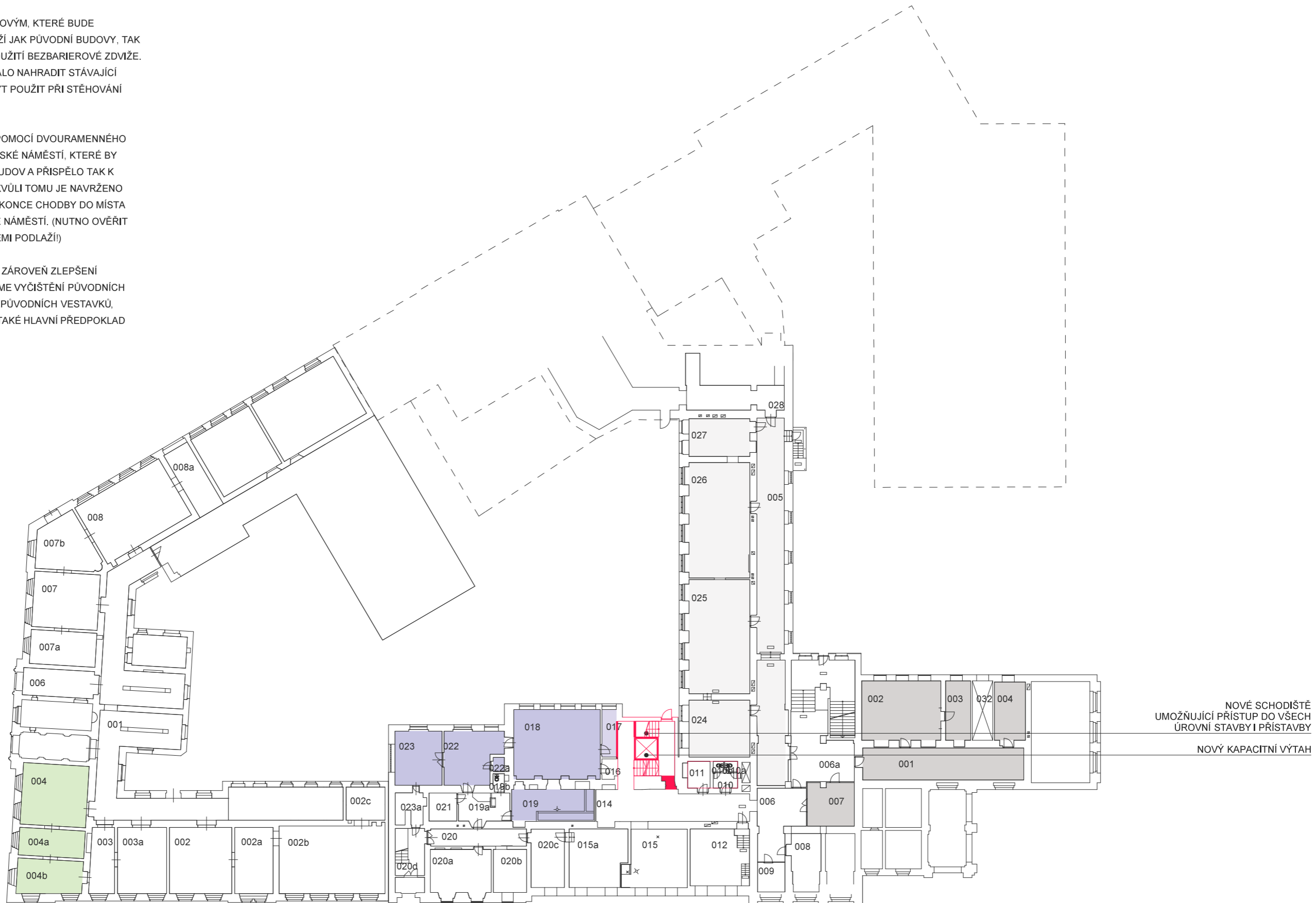
3 NÁVRH ETAPA II

HLAVNÍ ZÁMĚRY:

- NAHRAZENÍ SCHODIŠTĚ V PŘÍSTAVKU TAKOVÝM, KTERÉ BUDE POHODLNĚ PROPOJOVAT VŠECHNA PODLAŽÍ JAK PŮVODNÍ BUDOVY, TAK POZDĚJŠÍHO PŘÍSTAVKU BEZ NUTNOSTI POUŽITÍ BEZBARIEROVÉ ZDVIŽE. NOVÉ SCHODIŠTĚ BY ZÁROVEŇ UMOŽŇOVALO NAHRADIT STÁVAJÍCÍ VÝTAH KAPACITNĚJŠÍM, KTERÝ BY MOHL BÝT POUŽIT PŘI STĚHOVÁNÍ NÁBYTKU A ROZMĚRNĚJŠÍCH POMŮCEK.

- PROPOJENÍ OBOU BUDOV JE NAVRŽENO POMOCÍ DVOURAMENNÉHO SCHODIŠTĚ V JIŽNÍM KONCI BUDOVY CHODSKÉ NÁMĚSTÍ, KTERÉ BY PROPOJOVALO VŠECHNA PODLAŽÍ OBOU BUDOV A PŘÍSPĚLO TAK K LEPŠÍMU PROVOZU AREÁLU JAKO CELKU. KVŮLI TOMU JE NAVRŽENO PŘESUNUTÍ PÁNSKÝCH TOALET Z TOHOTO KONCE CHODBY DO MÍSTA JEDNOHO ZE SCHODIŠŤ BUDOVY CHODSKÉ NÁMĚSTÍ. (NUTNO OVĚŘIT SKUTEČNÝ VÝŠKOVÝ ROZDÍL MEZI ÚROVNĚMI PODLAŽÍ)

- PRO LEPŠÍ PROPOJENÍ CELÉHO AREÁLU A ZÁROVEŇ ZLEPŠENÍ SPOLEČNÝCH PROSTOR ŠKOLY NAVRHUJEME VYČIŠTĚNÍ PŮVODNÍCH CHODEB BUDOVY KLATOVSKÁ TŘÍDA OD NEPŮVODNÍCH VESTAVKŮ, PŘEDEVŠÍM V 1. A 2. NP BUDOVY. TOTO JE TAKÉ HLAVNÍ PŘEDPOKLAD PROPOJENÍ BUDOV.



NOVÉ SCHODIŠTĚ
UMOŽŇUJÍCÍ PŘÍSTUP DO VŠECH
ÚROVNÍ STAVBY I PŘÍSTAVBY

NOVÝ KAPACITNÍ VÝTAH

	KATEDRA NĚMECKÉHO JAZYKA (KNJ)		KATEDRA TĚLESNÉ A SPORTOVNÍ VÝCHOVY (KTV)		SPOLEČNÉ VLASTNICTVÍ (ZČU)
	KATEDRA ANGLICKÉHO JAZYKA (KAN)		KATEDRA MATEMATIKY, FYZIKY A TECHNICKÉ VÝCHOVY (KMT)		STŘEDISKO SPRÁVY POČÍTAČOVÉ SÍTĚ (SSPS)
	KATEDRA PEDAGOGIKY (KPG)		KATEDRA HUDEBNÍ KULTURY (KHK)		STŘEDISKO PEDAGOGICKÉ PRAXE (SPP)
	KATEDRA PSYCHOLOGIE (KPS)		KATEDRA VÝPOČETNÍ A DIDAKTICKÉ TECHNIKY (KVD)		UNIVERZITNÍ KNIHOVNA (UK)
	CENTRUM BIOLOGIE, GEOVĚD A ENVIGOGIKY (CBG)		KATEDRA VÝTVARNÉ KULTURY (KVK)		SPRÁVA KOLEJÍ A MENZ (SKM)

AKCE
ZADAVATEL
AUTOR
VYPRACOVALI

STUPEŇ
OBSAH

ÚPRAVY OBJEKTŮ CHODSKÉ NÁM. 1 A KLATOVSKÁ TŘ. 51
FAKULTA PEDAGOGICKÁ ZČU
PRO-STORY s.r.o. WWW.PRO-STORY.CZ
ING.ARCH. JAKUB SÝKORA
ING.JOSEF HOUŠKA

story

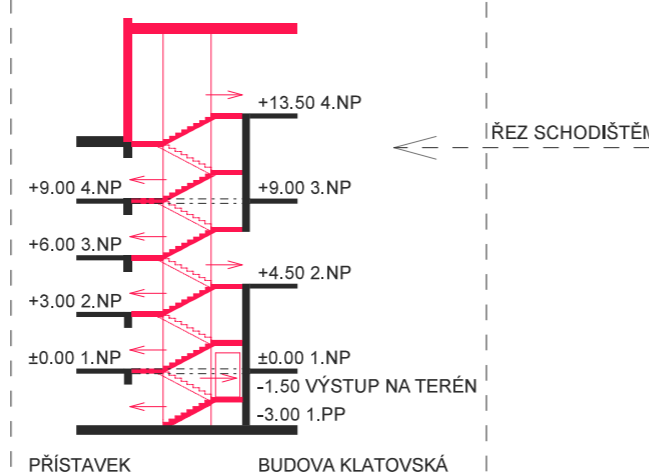
3.1 1. PP NÁVRH II

HLAVNÍ ZÁMĚRY:

- NAHRANĚNÍ SCHODIŠTĚ V PŘÍSTAVKU TAKOVÝM, KTERÉ BUDE POKROČILNĚ PROPOJOVAT VŠECHNA PODLAŽÍ JAK PŮVODNÍ BUDOVY, TAK POZDĚJŠÍHO PŘÍSTAVKU BEZ NUTNOSTI POUŽITÍ BEZBARIÉROVÉ ZVÝŠI. NOVÉ SCHODIŠTĚ BY ZÁROVEŇ UMOŽŇovalo NAHRADIT STÁVAJÍCÍ VÝTAH KAPACITNĚJŠÍM, KTERÝ BY MOHL BÝT POUŽIT PŘI STĚHOVÁNÍ NÁBYTKU A ROZMĚRNĚJŠÍCH POMŮCEK.

- PROPOJENÍ OBOU BUDOV JE NAVRŽENO POMOCÍ DVOURAMENNÉHO SCHODIŠTĚ V JIŽNÍM KONCI BUDOVY CHODSKÉ NÁMĚSTÍ, KTERÉ BY PROPOJOVALO VŠECHNA PODLAŽÍ OBOU BUDOV A PŘÍSPĚLO TAK K LEPŠÍMU PROVOZU AREÁLU JAKO CELKU. KVŮLI TOMU JE NAVRŽENO PŘESUNUTÍ PÁNSKÝCH TOALET Z TOHOTO KONCE CHODBY DO MÍSTA JEDNOHO ZE SCHODIŠŤ BUDOVY CHODSKÉ NÁMĚSTÍ. (NUTNO OVĚŘIT SKUTEČNÝ VÝŠKOVÝ ROZDÍL MEZI ÚROVNĚMI PODLAŽÍ)

- PRO LEPŠÍ PROPOJENÍ CELÉHO AREÁLU A ZÁROVEŇ ZLEPŠENÍ SPOLEČNÝCH PROSTOR ŠKOLY NAVRHOJEME VYČIŠTĚNÍ PŮVODNÍCH CHODEB BUDOVY KLATOVSKÁ TŘÍDA OD NEPŮVODNÍCH VESTAVKŮ, PŘEDEVŠÍM V 1. A 2. NP BUDOVY. TOTO JE TAKÉ HLAVNÍ PŘEDPOKLAD PROPOJENÍ BUDOV.



ZPROVOZNĚNÍ VCHODU NAPROTI SCHODŮM

UMÍSTĚNÍ PÁNSKÝCH, BEZBARIÉROVÝCH WC V MÍSTĚ JEDNOHO ZE SCHODIŠŤ

VYROVNÁVACÍ SCHODIŠTĚ PROPOJUJÍCÍ OBE BUDOVY VE VŠECH ÚROVNÍCH

NOVÉ SCHODIŠTĚ UMOŽŇUJÍCÍ PŘÍSTUP DO VŠECH ÚROVNÍ STAVBY I PŘÍSTAVBY

NOVÝ KAPACITNÍ VÝTAH

ZMĚNA USPOŘÁDÁNÍ KNIHOVNY UMOŽŇUJÍCÍ PROPOJENÍ BUDOVY

	KATEDRA NĚMECKÉHO JAZYKA (KNJ)		KATEDRA TĚLESNÉ A SPORTOVNÍ VÝCHOVY (KTV)		SPOLEČNÉ VLASTNICTVÍ (ZČU)
	KATEDRA ANGLICKÉHO JAZYKA (KAN)		KATEDRA MATEMATIKY, FYZIKY A TECHNICKÉ VÝCHOVY (KMT)		STŘEDISKO SPRÁVY POČÍTAČOVÉ SÍTĚ (SSPS)
	KATEDRA PEDAGOGIKY (KPG)		KATEDRA HUDEBNÍ KULTURY (KHK)		STŘEDISKO PEDAGOGICKÉ PRAXE (SPP)
	KATEDRA PSYCHOLOGIE (KPS)		KATEDRA VÝPOČETNÍ A DIDAKTICKÉ TECHNIKY (KVD)		UNIVERZITNÍ KNIHOVNA (UK)
	CENTRUM BIOLOGIE, GEOVĚD A ENVIGOGIKY (CBG)		KATEDRA VÝTVARNÉ KULTURY (KVK)		SPRÁVA KOLEJÍ A MENZ (SKM)

AKCE
ZADAVATEL
AUTOR
VYPRACOVALI

STUPEŇ
OBSAH

ÚPRAVY OBJEKTŮ CHODSKÉ NÁM. 1 A KLATOVSKÁ TŘ. 51
FAKULTA PEDAGOGICKÁ ZČU
PRO-STORY s.r.o. WWW.PRO-STORY.CZ
ING.ARCH. JAKUB SÝKORA
ING.JOSEF HOUŠKA



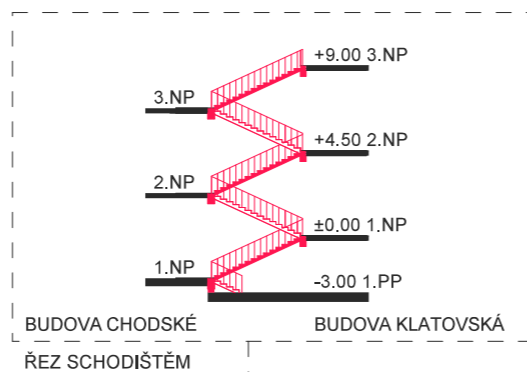
3.2 1. NP NÁVRH II

HLAVNÍ ZÁMĚRY:

- NAHRAZENÍ SCHODIŠTĚ V PŘÍSTAVKU TAKOVÝM, KTERÉ BUDE POKROČILĚ PROPOJOVAT VŠECHNA PODLAŽÍ JAK PŮVODNÍ BUDOVI, TAK POZDĚJŠÍHO PŘÍSTAVKU BEZ NUTNOSTI POUŽITÍ BEZBARIEROVÉ ZDVÍŽE. NOVÉ SCHODIŠTĚ BY ZÁROVEŇ UMOŽŇovalo NAHRADIT STÁVAJÍCÍ VÝTAH KAPACITNĚJŠÍM, KTERÝ BY MOHL BÝT POUŽIT PŘI STĚHOVÁNÍ NÁBYTKU A ROZMĚRNĚJŠÍCH POMŮCEK.

- PROPOJENÍ OBOU BUDOV JE NAVRŽENO POMOCÍ DVOURAMENNÉHO SCHODIŠTĚ V JIŽNÍM KONCI BUDOVI CHODSKÉ NÁMĚSTÍ, KTERÉ BY PROPOJOVALO VŠECHNA PODLAŽÍ OBOU BUDOV A PŘÍSPĚLO TAK K LEPŠÍMU PROVOZU AREÁLU JAKO CELKU. KVŮLI TOMU JE NAVRŽENO PŘESUNUTÍ PÁNSKÝCH TOALET Z TOHOTO KONCE CHODBY DO MÍSTA JEDNOHO ZE SCHODIŠŤ BUDOVI CHODSKÉ NÁMĚSTÍ. (NUTNO OVĚŘIT SKUTEČNÝ VÝŠKOVÝ ROZDÍL MEZI ÚROVNĚMI PODLAŽÍ)

- PRO LEPŠÍ PROPOJENÍ CELÉHO AREÁLU A ZÁROVEŇ ZLEPŠENÍ SPOLEČNÝCH PROSTOR ŠKOLY NAVRHOJEME VYČIŠTĚNÍ PŮVODNÍCH CHODEB BUDOVI KLATOVSKÁ TŘÍDA OD NEPŮVODNÍCH VESTAVKŮ, PŘEDEVŠÍM V 1. A 2. NP BUDOVI. TOTO JE TAKÉ HLAVNÍ PŘEDPOKLAD PROPOJENÍ BUDOV.



UMÍSTĚNÍ PÁNSKÝCH, BEZBARIEROVÝCH WC V MÍSTĚ JEDNOHO ZE SCHODIŠŤ

VYROVNÁVACÍ SCHODIŠTĚ PROPOJUJÍCÍ OBE BUDOVI VE VŠECH ÚROVNĚCH

NOVÉ SCHODIŠTĚ UMOŽŇUJÍCÍ PŘÍSTUP DO VŠECH ÚROVNÍ STAVBY I PŘÍSTAVBY

NOVÝ KAPACITNÍ VÝTAH

UVOLNĚNÍ CHODBY UMOŽŇUJÍCÍ PROPOJENÍ BUDOVI

	KATEDRA NĚMECKÉHO JAZYKA (KNJ)		KATEDRA TĚLESNÉ A SPORTOVNÍ VÝCHOVY (KTV)		SPOLEČNÉ VLASTNICTVÍ (ZČU)
	KATEDRA ANGLICKÉHO JAZYKA (KAN)		KATEDRA MATEMATIKY, FYZIKY A TECHNICKÉ VÝCHOVY (KMT)		STŘEDISKO SPRÁVY POČÍTAČOVÉ SÍTĚ (SSPS)
	KATEDRA PEDAGOGIKY (KPG)		KATEDRA HUDEBNÍ KULTURY (KHK)		STŘEDISKO PEDAGOGICKÉ PRAXE (SPP)
	KATEDRA PSYCHOLOGIE (KPS)		KATEDRA VÝPOČETNÍ A DIDAKTICKÉ TECHNIKY (KVD)		UNIVERZITNÍ KNIHOVNA (UK)
	CENTRUM BIOLOGIE, GEOVĚD A ENVIGOGIKY (CBG)		KATEDRA VÝTVARNÉ KULTURY (KVK)		SPRÁVA KOLEJÍ A MENZ (SKM)

AKCE
ZADAVATEL
AUTOR
VYPRACOVALI

STUPEŇ
OBSAH

ÚPRAVY OBJEKTŮ CHODSKÉ NÁM. 1 A KLATOVSKÁ TŘ. 51

FAKULTA PEDAGOGICKÁ ZČU

PRO-STORY s.r.o. WWW.PRO-STORY.CZ

ING.ARCH. JAKUB SÝKORA

ING.JOSEF HOUŠKA

STUDIE

3.3 2. NP NÁVRH II

story

HLAVNÍ ZÁMĚRY:

- NAHRAZENÍ SCHODIŠTĚ V PŘÍSTAVKU TAKOVÝM, KTERÉ BUDE POHODLNĚ PROPOJOVAT VŠECHNA PODLAŽÍ JAK PŮVODNÍ BUDOVY, TAK POZDĚJŠÍHO PŘÍSTAVKU BEZ NUTNOSTI POUŽITÍ BEZBARIEROVÉ ZDVÍŽE. NOVÉ SCHODIŠTĚ BY ZÁROVEŇ UMOŽŇOVALO NAHRADIT STÁVAJÍCÍ VÝTAH KAPACITNĚJŠÍM, KTERÝ BY MOHL BÝT POUŽIT PŘI STĚHOVÁNÍ NÁBYTKU A ROZMĚRNĚJŠÍCH POMŮCEK.

- PROPOJENÍ OBOU BUDOV JE NAVRŽENO POMOCÍ DVOURAMENNÉHO SCHODIŠTĚ V JIŽNÍM KONCI BUDOVY CHODSKÉ NÁMĚSTÍ, KTERÉ BY PROPOJOVALO VŠECHNA PODLAŽÍ OBOU BUDOV A PŘÍSPĚLO TAK K LEPŠÍMU PROVOZU AREÁLU JAKO CELKU. KVŮLI TOMU JE NAVRŽENO PŘESUNUTÍ PÁNSKÝCH TOALET Z TOHOTO KONCE CHODBY DO MÍSTA JEDNOHO ZE SCHODIŠŤ BUDOVY CHODSKÉ NÁMĚSTÍ. (NUTNO OVĚŘIT SKUTEČNÝ VÝŠKOVÝ ROZDÍL MEZI ÚROVNĚMI PODLAŽÍ)

- PRO LEPŠÍ PROPOJENÍ CELÉHO AREÁLU A ZÁROVEŇ ZLEPŠENÍ SPOLEČNÝCH PROSTOR ŠKOLY NAVRHUJEME VYČIŠTĚNÍ PŮVODNÍCH CHODEB BUDOVY KLATOVSKÁ TŘÍDA OD NEPŮVODNÍCH VESTAVKŮ, PŘEDEVŠÍM V 1. A 2. NP BUDOVY. TOTO JE TAKÉ HLAVNÍ PŘEDPOKLAD PROPOJENÍ BUDOV.



KATEDRA NĚMECKÉHO JAZYKA (KNJ)

KATEDRA ANGLICKÉHO JAZYKA (KAN)

KATEDRA PEDAGOGIKY (KPG)

KATEDRA PSYCHOLOGIE (KPS)

CENTRUM BIOLOGIE, GEOVĚD A ENVIGOGIKY (CBG)

KATEDRA TĚLESNÉ A SPORTOVNÍ VÝCHOVY (KTV)

KATEDRA MATEMATIKY, FYZIKY A TECHNICKÉ VÝCHOVY (KMT)

KATEDRA HUDEBNÍ KULTURY (KHK)

KATEDRA VÝPOČETNÍ A DIDAKTICKÉ TECHNIKY (KVD)

KATEDRA VÝTVARNÉ KULTURY (KVK)

SPOLEČNÉ VLASTNICTVÍ (ZČU)

STŘEDISKO SPRÁVY POČÍTAČOVÉ SÍTĚ (SSPS)

STŘEDISKO PEDAGOGICKÉ PRAXE (SPP)

UNIVERZITNÍ KNIHOVNA (UK)

SPRÁVA KOLEJÍ A MENZ (SKM)

AKCE
ZADAVATEL
AUTOR
VYPRACOVALI

STUPEŇ
OBSAH

ÚPRAVY OBJEKTŮ CHODSKÉ NÁM. 1 A KLATOVSKÁ TŘ. 51
FAKULTA PEDAGOGICKÁ ZČU
PRO-STORY s.r.o. WWW.PRO-STORY.CZ
ING.ARCH. JAKUB SÝKORA
ING.JOSEF HOUŠKA

story

3.4 3. NP NÁVRH II

HLAVNÍ ZÁMĚRY:

- NAHRAZENÍ SCHODIŠTĚ V PŘÍSTAVKU TAKOVÝM, KTERÉ BUDE POKROČILĚŠÍ POHODLNĚ POPOJOVAT VŠECHNA PODLAŽÍ JAK PŮVODNÍ BUDOVY, TAK POZDĚJŠÍHO PŘÍSTAVKU BEZ NUTNOSTI POUŽITÍ BEZBARIEROVÉ ZDVIŽE. NOVÉ SCHODIŠTĚ BY ZÁROVEŇ UMOŽŇOVALO NAHRADIT STÁVAJÍCÍ VÝTAH KAPACITNĚJŠÍM, KTERÝ BY MOHL BÝT POUŽIT PŘI STĚHOVÁNÍ NÁBYTKU A ROZMĚRNĚJŠÍCH POMŮCEK.

- PROPOJENÍ OBOU BUDOV JE NAVRŽENO POMOCÍ DVOURAMENNÉHO SCHODIŠTĚ V JIŽNÍM KONCI BUDOVY CHODSKÉ NÁMĚSTÍ, KTERÉ BY PROPOJOVALO VŠECHNA PODLAŽÍ OBOU BUDOV A PŘÍSPĚLO TAK K LEPŠÍMU PROVOZU AREÁLU JAKO CELKU. KVŮLI TOMU JE NAVRŽENO PŘESUNUTÍ PÁNSKÝCH TOALET Z TOHOTO KONCE CHODBY DO MÍSTA JEDNOHO ZE SCHODIŠŤ BUDOVY CHODSKÉ NÁMĚSTÍ. (NUTNO OVĚŘIT SKUTEČNÝ VÝŠKOVÝ ROZDÍL MEZI ÚROVNĚMI PODLAŽÍ)

- PRO LEPŠÍ PROPOJENÍ CELÉHO AREÁLU A ZÁROVEŇ ZLEPŠENÍ SPOLEČNÝCH PROSTOR ŠKOLY NAVRHOJEME VYČIŠTĚNÍ PŮVODNÍCH CHODEB BUDOVY KLATOVSKÁ TŘÍDA OD NEPŮVODNÍCH VESTAVKŮ, PŘEDEVŠÍM V 1. A 2. NP BUDOVY. TOTO JE TAKÉ HLAVNÍ PŘEDPOKLAD PROPOJENÍ BUDOV.



NOVÉ SCHODIŠTĚ
UMOŽŇUJÍCÍ PŘÍSTUP DO VŠECH
ÚROVNÍ STAVBY I PŘÍSTAVBY

NOVÝ KAPACITNÍ VÝTAH

KATEDRA NĚMECKÉHO JAZYKA
(KNJ)

KATEDRA ANGLICKÉHO JAZYKA
(KAN)

KATEDRA PEDAGOGIKY
(KPG)

KATEDRA PSYCHOLOGIE
(KPS)

CENTRUM BIOLOGIE, GEOVĚD A ENVIGOGIKY
(CBG)

KATEDRA TĚLESNÉ A SPORTOVNÍ VÝCHOVY
(KTV)

KATEDRA MATEMATIKY, FYZIKY A TECHNICKÉ VÝCHOVY
(KMT)

KATEDRA HUDEBNÍ KULTURY
(KHK)

KATEDRA VÝPOČETNÍ A DIDAKTICKÉ TECHNIKY
(KVD)

KATEDRA VÝTVARNÉ KULTURY
(KVK)

SPOLEČNÉ VLASTNICTVÍ
(ZČU)

STŘEDISKO SPRÁVY POČÍTAČOVÉ SÍTĚ
(SSPS)

STŘEDISKO PEDAGOGICKÉ PRAXE
(SPP)

UNIVERZITNÍ KNIHOVNA
(UK)

SPRÁVA KOLEJÍ A MENZ
(SKM)

AKCE
ZADAVATEL
AUTOR
VYPRACOVALI

STUPEŇ
OBSAH

ÚPRAVY OBJEKTŮ CHODSKÉ NÁM. 1 A KLATOVSKÁ TŘ. 51
FAKULTA PEDAGOGICKÁ ZČU
PRO-STORY s.r.o. WWW.PRO-STORY.CZ
ING.ARCH. JAKUB SÝKORA
ING.JOSEF HOUŠKA

story

3.5 4. NP NÁVRH II

4

NÁVRH ETAPA III - DLOUHODOBÁ VIZE

V rámci naplnění celkové dlouhodobé vize popsané v konceptu řešení navrhujeme doplnění areálu novostavbou. Ta by nahradila morálně i stavebně dožitá a nevhovující přístavby a zároveň napomohla uzavření celého areálu a vytvoření uzavřeného univerzitního "kampusu" uvnitř města.

Tato etapa obnáší dvojici novostaveb u východní hranice pozemku nahrazující předchozí přístavek a halu, ale také kultivaci venkovních prostor areálu.

OBSAH ČÁSTI:

- 4.1 NÁVRH - VIZE
- 4.2 NÁVRH NOVOSTAVBY
- 4.3 SITUACE

AKCE
ZADAVATEL
AUTOR
VYPRACOVALI

STUPEŇ
OBSAH

ÚPRAVY OBJEKTŮ CHODSKÉ NÁM. 1 A KLATOVSKÁ TŘ. 51
FAKULTA PEDAGOGICKÁ ZČU
PRO-STORY s.r.o. WWW.PRO-STORY.CZ
ING.ARCH. JAKUB SÝKORA
ING.JOSEF HOUŠKA
STUDIE

story

4 NÁVRH ETAPA III

VSTUPNÍ PŘEDPROSTOR NOVÉ BUDOVY

NOVÁ SOUČASNÁ BUDOVA DOPLŇUJÍCÍ KAMPUS

NAHRAZENÍ OHRADNÍ ZDI TRANSPARENTNĚJŠÍ MŘÍŽÍ

NOVÁ SPORTOVNÍ HALA SE ZÁZEMÍ TVOŘÍ HRANU AREÁLU

ÚPRAVA DVORA
POBYTOVÉ KRUHY VE ZPEVNĚNÉ PLOŠE

USPOŘÁDÁ PARKOVÁNÍ A ZELENĚ VE DVOŘE

AKCE
ZADAVATEL
AUTOR
VYPRACOVALI

STUPEŇ
OBSAH

ÚPRAVY OBJEKTŮ CHODSKÉ NÁM. 1 A KLATOVSKÁ TŘ. 51
FAKULTA PEDAGOGICKÁ ZČU
PRO-STORY s.r.o. WWW.PRO-STORY.CZ
ING.ARCH. JAKUB SÝKORA
ING.JOSEF HOUŠKA

STUDIE

4.1 NÁVRH - VIZE

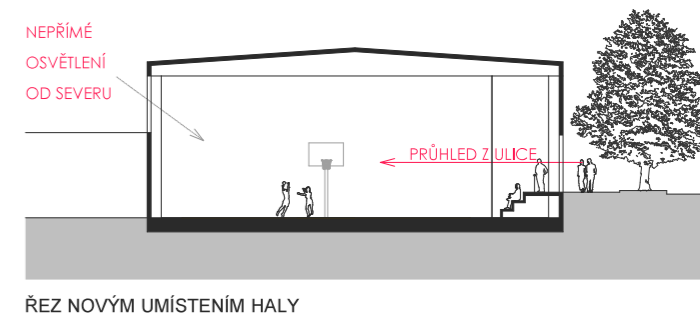
story

NÁVRH ETAPA III - DLOUHODOBÁ VIZE

Navrhujeme dvojici novostaveb u východní hranice pozemku držící linii zástavby kolem třídy Edvarda Beneše. První z nich by nahradila současnou dožitou sportovní halu a v rohu pozemku by jí doplnila dalšími přidruženými funkcemi jako je posilovna, masérna, šatny a samostatný vstup umožňující využití haly nezávisle na zbytku areálu. Nově také halu umístujeme přímo na hranu pozemku, čímž získáváme místo pro plnohodnotnou tribunu a zázemí pro hosty a zároveň umožňujeme lepší propojení celého areálu s veřejností.

Druhá novostavba je umístěná severně od první a doplňuje tvář celého areálu vůči třídě Edvarda Beneše, kam se dosud obracely pouze podružné stavby. Do této vyšší budovy umístujeme především učebny a kanceláře katedry tělesné a sportovní výchovy. V přízemí by navíc mohla být umístěna menza, která dnes kapacitně nevyhovuje potřebám areálu. Její umístění by zde bylo vhodné také z důvodu zásobování. (Případně by sem mohl být přesunut cvičební sál z místnosti CH120 a menza umístěna tam)

Odstraněním některých přístaveb a dostaveb navíc dojde k uvolnění dvora a venkovních prostor. V jižní části pozemku vzniká nový dvůr umožňující umístění parkování a zároveň zeleně, do které se přilehlá křídla mohou obracet. V hlavním uzavřeném dvoře mezi oběma budovami navrhujeme celkovou kultivaci a sjednocení povrchů, osazení jednotným mobiliářem a vytvoření upravených ostrovů zeleně sloužící k ochlazení dvora, vsaku dešťových vod i umístění výukových záhonů a skleníku.



NOVÁ BUDOVA S UČEBNAMI A KANCELÁŘEMI

PŘEDPROSTOR NOVÉ BUDOVY VŮČI ULICI EDVARDA BENEŠE

KULTIVACE ZELENÉHO PÁSU MEZI BUDOVAMI A TŘÍDOU EDVARDA BENEŠE
NAHRAZENÍ VYSOKÉ STĚNY MŘÍŽI

STAVEBNÍ ČÁRA TŘÍDY EDVARDA BENEŠE

KULTIVACE PROSTORU DVORA

SKLENÍK CBG JAKO SAMOSTATNÝ PAVILON V RÁMCI DVORA

ÚPRAVA PŘEDPROSTORU DO CHODSKÉHO NÁMĚSTÍ

ZÁZEMÍ A VSTUP K HALE, ŠATNY, POSILOVNA, MASÉRNA

NOVÁ BUDOVA SPORTOVNÍ HALY PŘÍSAZENÁ K HRANICI POZEMKU

PARKOVÁNÍ SE ZACHOVÁNÍM VÝHLEDŮ DO ZELENÉ
CCA 20 STÁNÍ

AKCE
ZADAVATEL
AUTOR
VYPRACOVALI

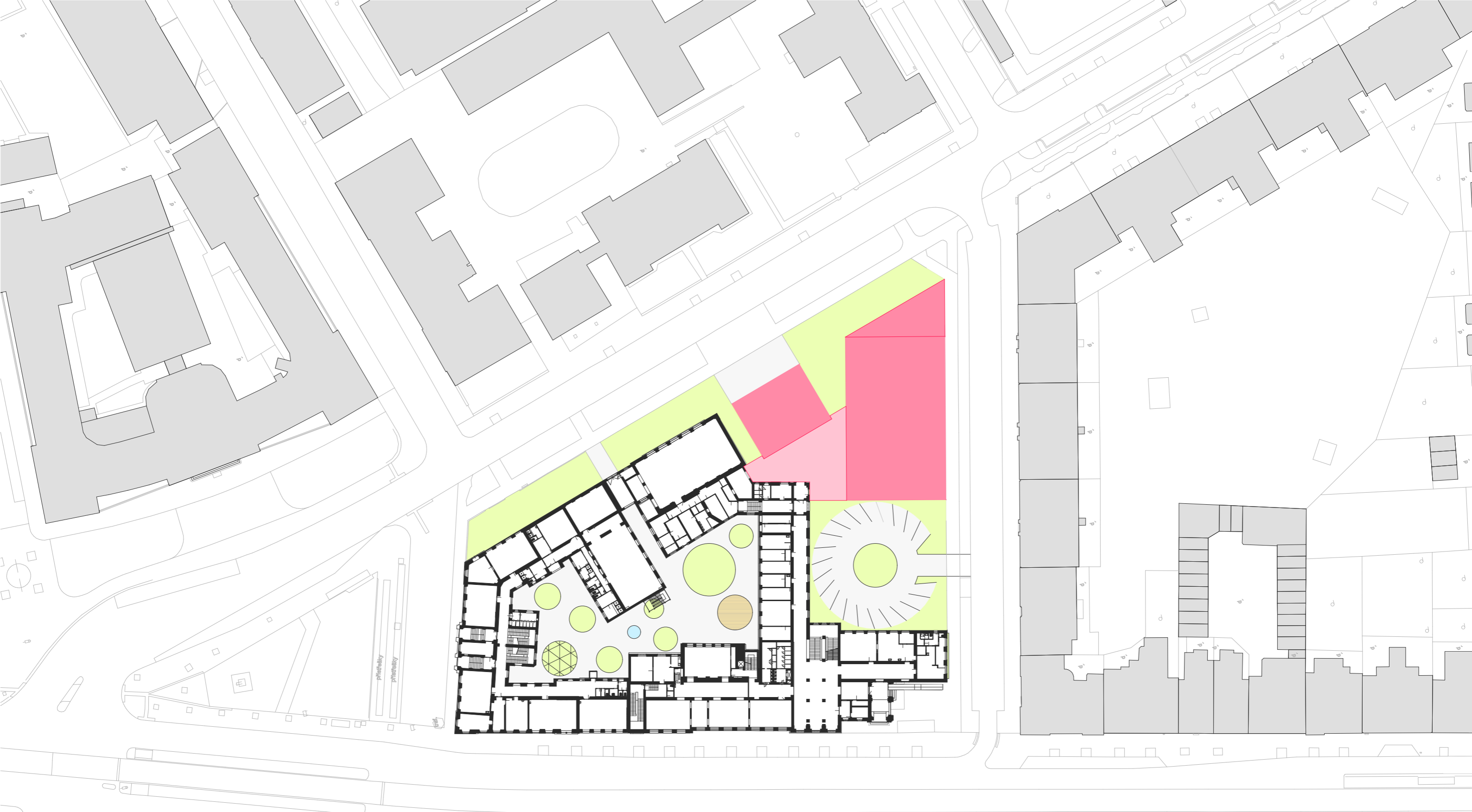
STUPEŇ
OBSAH

ÚPRAVY OBJEKTŮ CHODSKÉ NÁM. 1 A KLATOVSKÁ TŘ. 51
FAKULTA PEDAGOGICKÁ ZČU
PRO-STORY s.r.o. WWW.PRO-STORY.CZ
ING.ARCH. JAKUB SÝKORA
ING.JOSEF HOUŠKA

story

4.2 NÁVRH NOVOSTAVBY

STUDIE



AKCE
ZADAVATEL
AUTOR
VYPRACOVALI
STUPEŇ
OBSAH

ÚPRAVY OBJEKTŮ CHODSKÉ NÁM. 1 A KLATOVSKÁ TŘ. 51
FAKULTA PEDAGOGICKÁ ZČU
PRO-STORY s.r.o. WWW.PRO-STORY.CZ
ING.ARCH. JAKUB SÝKORA
ING.JOSEF HOUŠKA
STUDIE
4.3 SITUACE



5

NÁVRH - ŘEŠENÍ INTERIÉRU

V rámci této části studie navrhujeme příklady řešení interiéru obou budov.

Chceme ukázat reference řešení obdobných prostor a problémů na současných realizacích ve světě. Zároveň na několika příkladech ukazujeme náš názor na to, jakým způsobem by mohly být tyto prostory fakulty řešeny, aby se tomuto standartu přiblížily.

OBSAH ČÁSTI

- 5.1 REFERENCE CHODBY
- 5.2 REFERENCE UČEBNY / SÁL
- 5.3 REFERENCE TĚLOCVIČNA / ŠATNY
- 5.4 REFERENCE DVŮR / SKLENÍK
- 5.5 ŘEŠENÍ INTERIERU - CHODBA V BUDOVĚ KLATOVSKÁ TŘÍDA
- 5.6 ŘEŠENÍ INTERIERU - TYPICKÁ CHODBA V BUDOVĚ CHODSKÉ NÁMĚSTÍ
- 5.7 ŘEŠENÍ INTERIERU - VSTUPNÍ DVEŘE DO BUDOVY CHODSKÉ NÁMĚSTÍ
- 5.8 ŘEŠENÍ INTERIERU - VESTAVBA PODKROVÍ V BUDOVĚ KLATOVSKÁ TŘÍDA
- 5.9 ŘEŠENÍ INTERIERU - VÍCEÚČELOVÝ SÁL V BUDOVĚ KLATOVSKÁ TŘÍDA

AKCE
ZADAVATEL
AUTOR
VYPRACOVALI

ÚPRAVY OBJEKTŮ CHODSKÉ NÁM. 1 A KLATOVSKÁ TŘ. 51
FAKULTA PEDAGOGICKÁ ZČU
PRO-STORY s.r.o. WWW.PRO-STORY.CZ
ING.ARCH. JAKUB SÝKORA
ING.JOSEF HOUŠKA

STUPEŇ
OBSAH

STUDIE

5 ŘEŠENÍ INTERIÉRU

story



AKCE
ZADAVATEL
AUTOR
VYPRACOVALI

STUPEŇ
OBSAH

ÚPRAVY OBJEKTŮ CHODSKÉ NÁM. 1 A KLATOVSKÁ TŘ. 51
FAKULTA PEDAGOGICKÁ ZČU
PRO-STORY s.r.o. WWW.PRO-STORY.CZ
ING.ARCH. JAKUB SÝKORA
ING.JOSEF HOUŠKA

STUDIE

5.1 REFERENCE - CHODBY/SPOLEČNÉ PROSTORY