

NÁVRH ETAPA II - STAVEBNÍ ÚPRAVY

Tato etapa návrhu řeší další zástupčí chvilky, stavební úpravy než ty, které jsou popsány v etapě I. Tyto zástupčí řeší hlavně propojenost jednotlivých částí budovy.

OBSAH ČÁSTI

3.1	1.PP NÁVRH II
3.2	1.NP NÁVRH II
3.3	2.NP NÁVRH II
3.4	3.NP NÁVRH II
3.5	4.NP NÁVRH II

AKCE

ZADAVATEL

AUTOR

VYPRACOVALI

STUPEŇ

OBSAH

ÚPRAVY OBJEKTŮ CHODSKÉ NÁM. I A KLATOVSKÁ TR. 51

FAKULTA PEDAGOGICKÁ ZČU

PRO-STORY s.r.o. WWW.PRO-STORY.CZ

ING.ARCH. JAKUB SYKORA

ING. JOSEF HOULŠKA

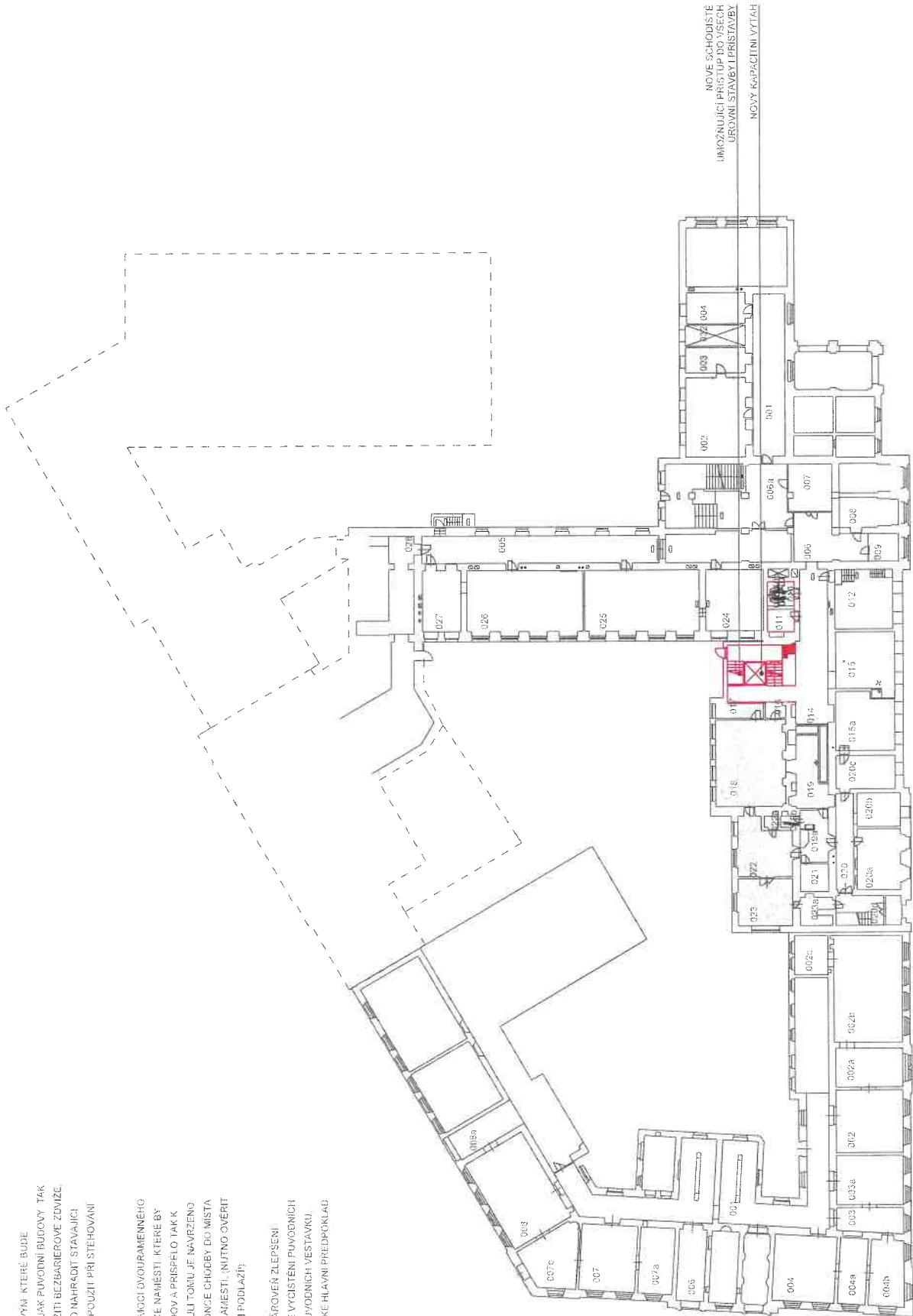
STUDIE

3 NÁVRH ETAPA II

PRO-STORY

HLAVNÍ ZÁMĚRY

- NAHRAZENÍ SCHODIŠTĚ V PŘÍSTAVKU TAKOVÝM, KTERÉ BUDE POKROUČNĚ PROPOJOVAT VŠECHNA PODLAŽÍ JAK PUVODNÍ BUDOVY, TAK POZDĚJŠÍHO PŘÍSTAVKU BEZ NUTNOSTI POUŽITÍ BEZBARIEROVÉ ZDVIZE, NOVE SCHODIŠTĚ BY ZAROVNĚ UMOŽNOVALO NAHRADIT STAVAJÍCÍ VÝTAH KAPACITNĚJŠÍM, KTERÝ BY MOHL BYT POUŽIT PŘI STEHOVÁNÍ NÁBYTKU A ROZMĚRNĚJŠÍCH POKLADK.
- PROPOJENÍ OBŮH BUDOV JE NAVRŽENO POKROUČNÍ DVOURAMENNÝ SCHODIŠTĚ V JIŽNÍM KONCI BUDOVY CHODSKÉ NÁMĚSTÍ, KTERÉ BY PROPOJOVALO VŠECHNA PODLAŽÍ OBŮH BUDOV A PŘÍSPĚLO TAK K LEPŠÍMU PROVOZU AREALU JAKO CELKU. KVULI TOKU JE NAVRŽENO PŘESUNUTÍ PANSKÝCH TOALET Z TOHOTO KONCE CHODBY DO MÍSTA JEDNOMHO ZE SCHODIŠTĚ BUDOVY CHODSKÉ NÁMĚSTÍ. (NUTNO OVRĚDIT SKUTEČNÝ VÝŠKOVÝ ROZDÍL MEZI ÚROVNĚMI PODLAŽÍ)
- PRO LEPŠÍ PROPOJENÍ CELEHO AREALU A ZÁROVŇ ZLEPŠENÍ SPOLEČNÝCH PROSTOR ŠKOLY NAVRŽUJEME VYČISTENÍ PUVODNÍCH CHODB BUDOVY KLATOVSKÁ TRIDA OD NEPŘÍVÝBĚNÝCH VESTAVKŮ PŘEDVŠÍM V 1. A 2. NP BUDOVY, TOTÉŽ JE TAKÉ HLAVNÍ PŘEDPOKLAD PROPOJENÍ BUDOV.



KATEDRA NÁMĚSTÍHO JAZYKA (PNU)		KATEDRA TĚLESNÉ A ŠPORTOVNÍ VÝCHOVY (PNU)		SPOLÉČNÉ VLASTNICTVÍ (PZOU)		AKCE ZADAVATEL		ÚPRAVY OBJEKTŮ CHODSKÉ NÁM. I A KLATOVSKÁ TR. 51	
KATEDRA ANGLICKÉHO JAZYKA (PNU)		KATEDRA MATEMATIKY, FYZIKY A TECHNICKÉ VÝCHOVY (PNU)		STŘEDNÍ SPRÁVY POČÍTAČOVÉ SÍTĚ (PSPN)		AUTOR		FAKULTA PEDAGOGICKÁ ZČU	
KATEDRA FENOMENOLOGIE (PNU)		KATEDRA HUMANITÁRNÍ KULTURY (PNU)		STŘEDNÍ PEDAGOGICKÉ PRÁCE (PSPN)		VYPRACOVALI		PRO-STORY S.L.O. WWW.PRO-STORY.CZ	
KATEDRA PSYCHOLOGIE (PNU)		KATEDRA VÝPOČETNÍ A MEDIATICKÉ TECHNIKY (PNU)		JANĚKOVSKÝ KURZOVÝ A (PNU)		STUPĚŇ		ING. ARCH. JAKUB SYKORA	
CENTRUM BIOLOGIE, GEOLOGIE A ETNOLOGIE (PNU)		KATEDRA VÝTVARU KULTURY (PNU)		SPRÁVA KOLEJÍ A MENZ (PNU)		OBSAH		ING. JOSEF HOUSKA	
								STUDIE	
								3.1 1. PP NÁVRH II	

HLAVNÍ ZÁMĚRY

- NÁHRADNÍ SCHODISTĚ V PŘÍSTAVCE TAKOVÝM, KTERÉ BUDE POKROČILÉ PROPOJOVAT VŠECHNA PODLAŽÍ A PŘIVODNÍ BUDOVY. TAK POZDEJŠÍHO PŘÍSTAVKU BEZ NITNOSTI POUŽITÍ BEZBARIEROVÉ ZDMŽE. NOVE SCHODISTĚ BY ZAROVNĚ UMOŽŇovalo NAHRADIT STAVAJÍCÍ VÝTAH KAPACITNĚJŠÍM, KTERÝ BY MOHL BYT POUŽIT PŘI STEHOVÁNÍ NÁBYTKU A ROZMĚRNĚJŠÍCH PŘÍMOK.
- PROPOJENÍ OBŮ BUDOV JE NAVRŽENO PŘÍMOCÍ DVOURAMENNÝM SCHODIŠTĚM V JIŽNÍM KONCI BUDOVY CHODSKÉ NÁMĚSTÍ, KTERÉ BY PROPOJOVALO VŠECHNA PODLAŽÍ OBŮH BUDOV A PŘÍSPĚLO TAK K LEPŠÍMU PROVOZU AREÁLU JAKO CELKU. KVŮLI TOMU JE NAVRŽENO PŘESUNUTÍ PÁNSKÝCH TOALET Z TOHOTO KONCE CHODBY DO MÍSTA JEDNOHO ZE SCHODIŠTĚ BUDOVY CHODSKÉ NÁMĚSTÍ. (NUTNO OVĚŘIT SKUTEČNÝ VÝŠKOVÝ ROZDÍL MEZI ÚROVNĚMI PODLAŽÍ)
- PRO LEPŠÍ PROPOJENÍ CELEHO AREÁLU A ZÁROVEŇ ZLEPŠENÍ SPOLÉČNÝCH PROSTOR ŠKOLY NAVRHUJEME VYČISTĚNÍ PŮVODNÍCH CHODB BUDOVY KLATOVSKÁ TRIDA OD NEPŮVODNÍCH VESTAVEK PŘEDVŠÍM V 1. A 2. NP BUDOVY. TO TO JE TAKÉ HLAVNÍ PŘEDPOKLAD PROPOJENÍ BUDOV.



KATEDRA NĚMECKÉHO JAZYKA (N1J)	KATEDRA TĚLESNÉ A SPORTOVNÍ VÝCHOVY (TNV)	SPOLÉČNÉ VLASNOSTI (VCL)	AKCE ZADAVATEL
KATEDRA ANGLICKÉHO JAZYKA (BAJ)	KATEDRA MATEMATIKY, FYZIKY A TECHNICKÉ VÝCHOVY (MTF)	SPOLÉČNÉ SPRÁVY POČÍTAČOVÉ JÍŘE (SPS)	AUTOR
KATEDRA PEDAGOGIKY (PPJ)	KATEDRA HUDEBNÍ KULTURY (HK)	SPOLÉČNÉ PEDAGOGICKÉ PRÁČE (SP)	VYPRACOVALI
KATEDRA PSYCHOLOGIE (PS)	KATEDRA VÝVOJOVÉ A DIDAKTICKÉ TECHNIKY (KVT)	UNIVERZITNÍ KNIHOVNA (UK)	STUPEŇ
CENTRUM BIOLOGIE, GEOLOGIE A ENVISKOLOGY (CEBG)	KATEDRA VÝTVARNÉ KULTURY (VK)	SPRÁVA KOLEJ A MENZ (SKM)	OBSAH

3.2 1. NP NÁVRH II

ÚPRAVY OBJEKTŮ CHODSKÉ NÁM. J A KLATOVSKÁ TR. 51

FAKULTA PEDAGOGICKÁ ZČU

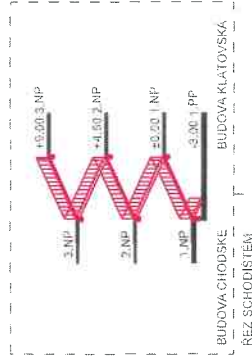
PRO-STORY s.r.o. WWW.PRO-STORY.CZ

ING. ARCH. JAKUB ŠÝKORA

ING. JOSEF HOUSKA

STUDIE

• NAHRANENÍ SCHODÍSTÉ V PRÍSTAVKU TAKOVÝM, KTERÉ BUDE POKOJNĚ PROPUSKOVAT VŠECHNA PODLAŽÍ JAK PIVODNÍ RUDOVY. TAK POZDEJŠÍHO PRÍSTAVKU BEZ NUTNOSTI POUŽITÍ BEZBARIEROVÉ ZDVIŽE. NOVE SCHODÍSTÉ BY ZÁROVŇ UMOŽŇovalo NAHRADIT STÁVAJÍCÍ VÝTAH KAPACITNĚJŠÍM, KTERÝ BY MOHL BYT POUŽITÝ PŘI STĚHOVÁNÍ NÁBYTKU A ROZMĚRNĚJŠÍCH POUKŮK.



- PROFIL JEN OBČI BUDOV JE NAVRŽENO POLNOC; DVOURAMENNÉHO SCHOUSTVIE V IZINKE KONČI BUDOV CHODSKÉ NÁMESTI, KTERE BY PROPOJVALO VŠECHNA PODLAŽIA OBČI RUDOV A PRISPELO TAK K LEPSŠIM PROVOZU AREALU JAKO CELKU. KVALITU TONU JE NAVRŽENO PRISLUNUTI PANSKYCH TALET Z TOHOTO CHODSKÉ HOBY DO MISTA JEDNOHO ZE SCHOUSTVÍ BUDOV CHODSKÉ NÁMESTI. IUTNO OVĚŘIT SKUTEČNÝ VÝSLEDÍ ROZDÍL MEZI UROVNĚNÍ PODLAŽÍ.

• PRO LEPŠÍ PROPojENÍ CELEHO AREÁLU A ŽÁROVEN ZLEPŠENÍ SPOLEČNÝCH PROSTOR SKOLY NAVRHLJEME VYČISTĚNÍ PUVOČNÍCH CHODB BUDOVY KLATOVSKÁ TRIDA OD NEPUVOČNÍCH VESTAVKU. PŘEDEVŠÍM V 1. A 2. NP BUDOVY, TO TO JE TAKÉ HLAVNÍ PŘÍPOKLAU PROPOJENÍ.



KATEDRA NĚMECKÉHO JAZYKA
(001)
KATEDRA ANGLICKÉHO JAZYKA
(002)
KATEDRA PEDAGOGIKY
(003)
KATEDRA PSYCHOLOGIE
(004)
CENTRUM LOGIE ŽIVOTA
(005)

KATEDRA TELESNÉ A ŠPORTOVNE VÝCHOVY
(H41)
KATEDRA MATEMATIKY, FYZIKY A TECHNICKÉHO
(H42)
KATEDRA HUMANITNÝCH VED
(H43)
KATEDRA VÝPOČETNÝCH A KOMBINAČNÝCH TECHNIK
(H44)
KATEDRA VÝTVARNÝCH KUNSTOV
(H45)

SPOJENÉ VLASTNÍCTVÍ
 (KČP)
 SPRAVA SFRÁVY POČÍTACOVÉ SÍŤE
 (SPSP)
 SPRAVNÍK PŘEDČÍSLOVÉ PRÁNE
 (SPF)
 JINÝ PRŮBĚH KAPITÁLA
 (JPK)
 SPRÁVA KOLEJÍ A MĚŘÍ
 (KPM)

AKCE
ZADAVATEL
AUTOR
VYPRACOVALI

STUPEN
OBSAH

ÚPRAVY OBJEKTŮ CHODSKÉ NÁM. I A KLATOVSKÁ TR. 51
FAKULTA PEDAGOGICKÁ ZČU
PRO-STORY s.r.o. WWW.PRO-STORY.CZ
ING ARCH., JAKUB SYKORA
ING. JOSEF HOULŠKA
STUDIE

NAHRACENÍ SCHODIŠTĚ V PRÍSTAVKU TAKOVÝM, KTERÉ BUDE
POHODLNĚ PROPOJOVAT VŠECHNA PODLAŽÍ JAK PUVODNÍ BUDOVOU TAK
PODZEMNÍHO PRÍSTAVKU BEZ NUTNOSTI POUŽITÍ BEZBARVÉHO ŽIVČE
NOVĚ SCHODIŠTĚ BY ZAROVNĚ UMOŽŇovalo NAHRADIT STAVAJÍCÍ
NABÝTKU A ROZMĚRNĚJŠÍ POUKLEK.

- PROPOJENÍ OBČU BUDOVY JE NAVRŽENO POJÁKCI DVOURAMENNÉHO SCHOVISÉ V JIZINÉ KRAJ BUDOVY CHODSE NÁMESTI, KTERÉ BY PROPOJAVALO VŠECHNÁ POJÁKCI AŽ K BUDOVY A PRÍSEHO TAK K NEJŠIRŠÍMU PROVOZU AREÁLU JAKO CELKU. KVULI TONU JE NAVRŽENO PŘESUNUTÍ PÁNSKYCH TOALET Z TOHOTO KONCE CHODBY DO MÍSTA JEDNÉHO ZE SCHODIŠŤ BUDOVY CHODSE NÁMESTI. NUTNO OVERTĚDIT KONEČNÝ VÝSOKÝ ROZDÍL MEZI ÚROVNĚMI POJÁKCI.
- PRO LEPŠÍ PROPOJENÍ CÍLEH AREÁLU A ZÁROVŇ ZLEPŠENÍ SPOLEČENČÁK PROSTOR SKOLY NAVRHLÍME VYČISTĚNÍ PUVODNÍCH CHODB BUDOVY KLATOVSKÁ TRÍDA OU NEPUVODNÍCH VESTIAKU PŘEDVĚSÍM V 1. A. NP BUDOVY, TOTO JE TAKE HLAVNÍ PŘEDPOKLAD PROPOJENÍ BUDOV.

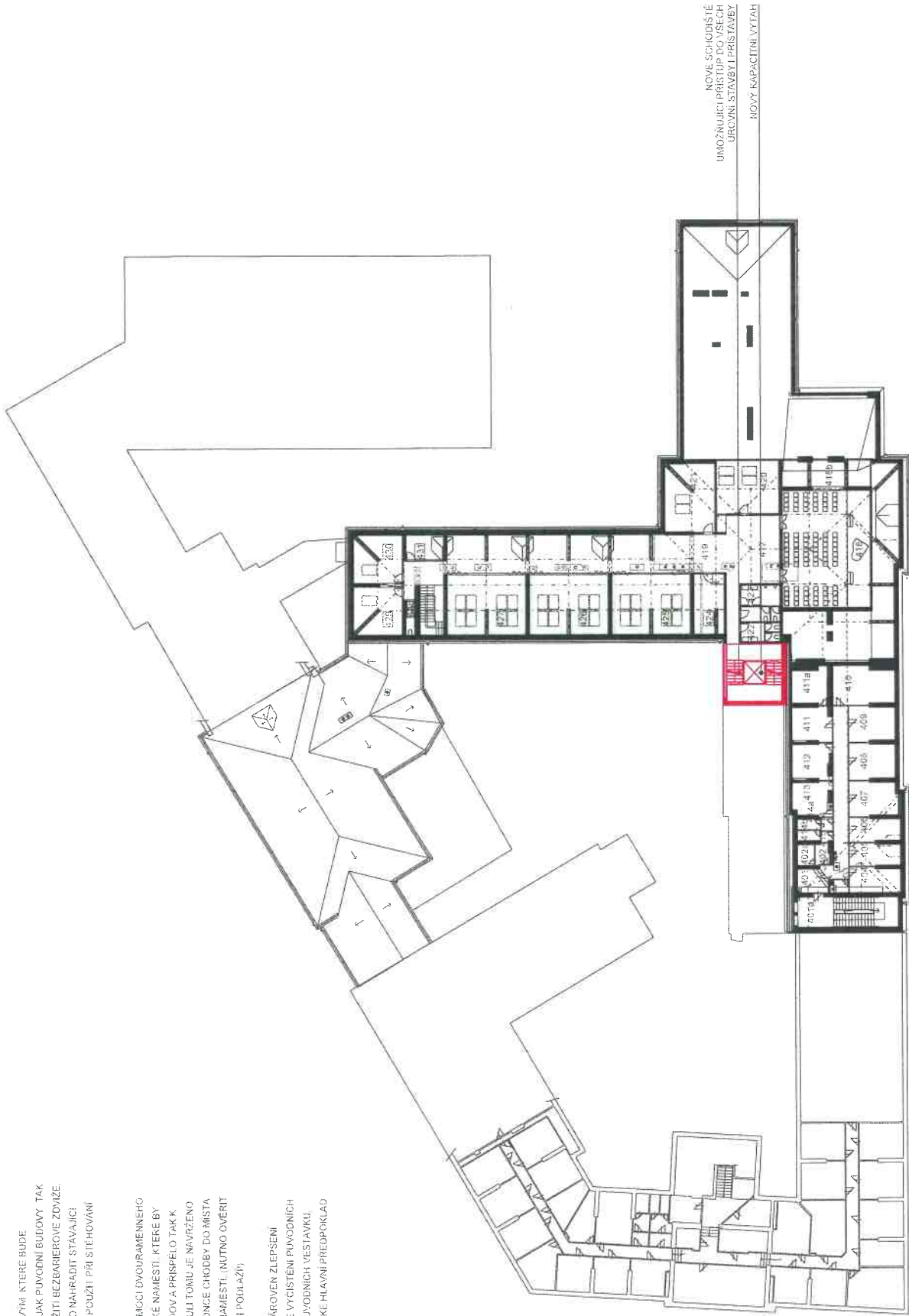


KATEGORIE NEJEDNĚČNOSTIKA H101	KATEGORIE TÉMÁTICKÉ A FOTOGRAFICKÉ VÝCHOVY H101	SPECIALNÍ VLASTNOSTI H01	AKCE	ÚPRAVY OBJEKTŮ CHODSKÉ NÁM. I A KLATOVSKÁ TR. S.
KATEGORIE ANGLICKÝ JAZYK H101	KATEGORIE MATEMATIKY FYZIKY A TECHNICKÉ VÝCHOVY H101	STŘEDNÍ ŠKOLY A FOKUSOVÉ ŠKOLE H01	ZADAVATEL	FAKULTA PEDAGOGICKÁ ZČU
KATEGORIE PEDAGOGICKÝ H101	KATEGORIE HODINOVÝCH H101	STŘEDNÍ ŠKOLY A FOKUSOVÉ ŠKOLE H01	AUTOR	PRO-STORY S.J.O. WWW.PRO-STORY.CZ
KATEGORIE PSYCHOLOGIE H101	KATEGORIE VÝVOJEDNÍ A DIDAKTICKÉ TECHNIKY H101	STŘEDNÍ ŠKOLY A FOKUSOVÉ ŠKOLE H01	VYPRACOVALI	ING.ARCH. JAKUB ŠÝKORA ING.JOSEF HOUSKA
CESTNÍ PRŮVODNÍ KARTY H101	KATEGORIE VÝVOJEDNÍ A DIDAKTICKÉ TECHNIKY H101	STŘEDNÍ ŠKOLY A FOKUSOVÉ ŠKOLE H01	STUPĚŇ	STUDIE
	KATEGORIE VÝVOJEDNÍ A DIDAKTICKÉ TECHNIKY H101	STŘEDNÍ ŠKOLY A FOKUSOVÉ ŠKOLE H01	OBSAH	3.4 3. NP NÁVRH II

3.4 3. NP NÁVRH II

HLAVNÍ ZÁMĚRY

- NAHRAZENÍ SCHODIŠTĚ V PŘÍSTAVKU TAKOVÝM, KTERÉ BUDE POKROČILĚ PROPOJOVAT VŠECHNA PODLAŽÍ JAK PUVODNÍ BUDOVY TAK POZDEJŠÍHO PŘÍSTAVKU BEZ NUTNOSTI POUŽITÍ BEZBARIEROVÉ ZDVIZE.
- NOVE SCHODIŠTĚ BY ZÁROVEN UMOŽNOVALO NAHRADIT STAVAJÍCÍ VÝTAH KAPACITNĚJŠÍM, KTERÝ BY MOHL BÝT POUŽIT PŘI STEHOVÁNÍ NÁBYTKU A ROZMĚRNĚJŠÍCH POUKŮEK.
- PROPOJENÍ OBŮV BUDOV JE NAVRŽENO POKLÁČÍ DVOURAMENNÉHO SCHODIŠTĚ V JIŽNÍM KONCI BUDOVY CHODSKÉ NÁMĚSTÍ, KTERÉ BY PROPOJOVALO VŠECHNA PODLAŽÍ OBŮV BUDOV A PŘÍSPĚLO TAK K LEPŠÍMU PROVOZU AREÁLU JAKO CELKU. KVŮLI TORU JE NAVRŽENO PŘESUNUTÍ PANSKYCH TOALET Z TOHOTO KONCE CHODBY DO MÍSTA JEDNOHO ZE SCHODIŠŤ BUDOVY CHODSKÉ NÁMĚSTÍ. (NUTNO OVĚRIT SKUTEČNÝ VÝŠKOVÝ ROZDÍL MEZI UROVNĚMI PODLAŽÍ).
- PRO LEPŠÍ PROPOJENÍ CELEHO AREÁLU A ZÁROVEN ZLEPŠENÍ SPOLEČNÝCH PROSTOR SKOLY NAVRHOJEME VYTČISTĚNÍ PUVODNÍCH CHODB BUDOVY KLATOVSKÁ TRIDA OD NEPUVODNÍCH VESTÁVKŮ. PŘEDEVŠÍM V 1. A 2. NP BUDOV. TOTO JE TAKÉ HLAVNÍ PŘEDPOKLAD PROPOJENÍ BUDOV.



ÚPRAVY OBJEKTŮ CHODSKÉ NÁM. 1 A KLATOVSKÁ TR. 51
FAKULTA PEDAGOGICKÁ ZČU
PRO-STORY SLO. WWW.PRO-STORY.CZ
ING. ARCH. JAKUB ŠÝKORA
ING. JOSEF HOUSKA
STUDIE
3.5 4. NP NÁVRH II

AKCE
ZADAVATEL
AUTOR
VYPRACOVALI
STUPĚŇ
OBSAH

SPOLÉČNÉ VLASTNICTVÍ
(ZČU)
STŘEDSKO SPRÁVY POČÍTAČOVÉ SÍTĚ
(SSS)
STŘEDISKO PEDAGOGICKÉ PRÁCE
(SPF)
ÚPRAVY PŘÍKLADŮ
(UP)
SPRÁVA KOLEJÍ A MĚST
(SKM)

KATEGORIE TĚLESNÉ A ŠPORTOVNÍ VÝCHOVY
(RTV)
KATEGORIE MATEMATIKY, FYZIKY A TECHNICKÉ VÝCHOVY
(PMF)
KATEGORIE HUDEBNÍ KULTURY
(HK)
KATEGORIE VÝPOČETNÍ A LOGICKÉ VÝCHOVY
(KVL)
KATEGORIE VÝTVARNÉ KULTURY
(VK)

KATEGORIE KĚMÉHO JAZYKA
(KJ)
KATEGORIE ANGLICKÉHO JAZYKA
(KA)
KATEGORIE PEDAGOGICKÝ
(KP)
KATEGORIE PSYCHOLOGIE
(PS)
CENTRUM BIOLOGIE, GEOWĚD A EKOLOGIE
(CG)



NÁVRH ETAPA III - DLOUHODOBÁ VÍZE

V rámci rozpracování celkové koncepce a realizace této části projektu v součinnosti s vedením místní územní studie byla provedena následující práce. Ta byla rozdělena do několika etap, v kterých bylo dosaženo cílů, a které byly provedeny v průběhu a závěrečné etapě projektu. Cílem bylo dosažení cílů, které byly dosaženy v průběhu a závěrečné etapě projektu.

Číslo projektu

Integrovaný plán rozvoje města v rámci rozvoje města a jeho realizace. Projekt je realizován v rámci rozvoje města a jeho realizace. Projekt je realizován v rámci rozvoje města a jeho realizace.

Číslo části

- 4.1. Návrh vize
- 4.2. Návrh rozvoje města
- 4.3. Jitřnice

AKCE

ZADAVATEL

AUTOR

VYPRACOVALI

STUPEN

OBSAH

ÚPRAVY OBJEKTU CHODÍKÉ NAM. 17. KLATOVSKA 18. ST.

FAMULA PEDAGOGICKÁ ZČU

PRO-STORY SLO. WWW.PRO-STORY.CZ

ING. ARCH. JAKUB SYKORA

ING. JOSEF HOUSKA

STUDIE

4 NÁVRH ETAPA III

story



VSTUPNÍ PŘEDPROSTOR NOVE BUDOVY

NOVA SOUČASNÁ BUDOVA DOPILNÍK KAMPUS

NAHRÁZENÍ OHRAZENÍ ZDI TRANSPARENTNÍMI MŘÍŽI

ÚPRAVA DVORA
PŮBTYČE KRUIH VE ZPEVNĚNÉ PLOŠE

NOVA SPORTOVNÍ HALA SE ZÁZEMÍ TVOŘÍ HRANU AREÁLU

USPOŘÁDÁ PARKOVÁNÍ A ZELENÉ VE DVŮŘE

AKCE

ZADAVATEL

AUTOR

VYPRACOVALI

STUPĚŇ

OBSAH

ÚPRAVY OBJEKTŮ CHODSKÉ NÁM. 1 A KLATOVSKÁ TR. 51

FAKULTA PEDAGOGICKÁ ZČU

PRO-STORY S.R.O. WWW.PRO-STORY.CZ

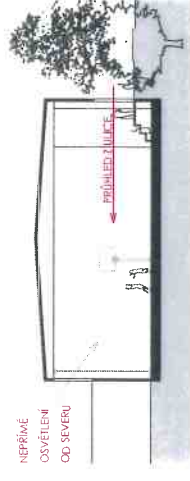
ING.ARCH. JAKUB SYKORA

ING. JOSEF HOUSKA

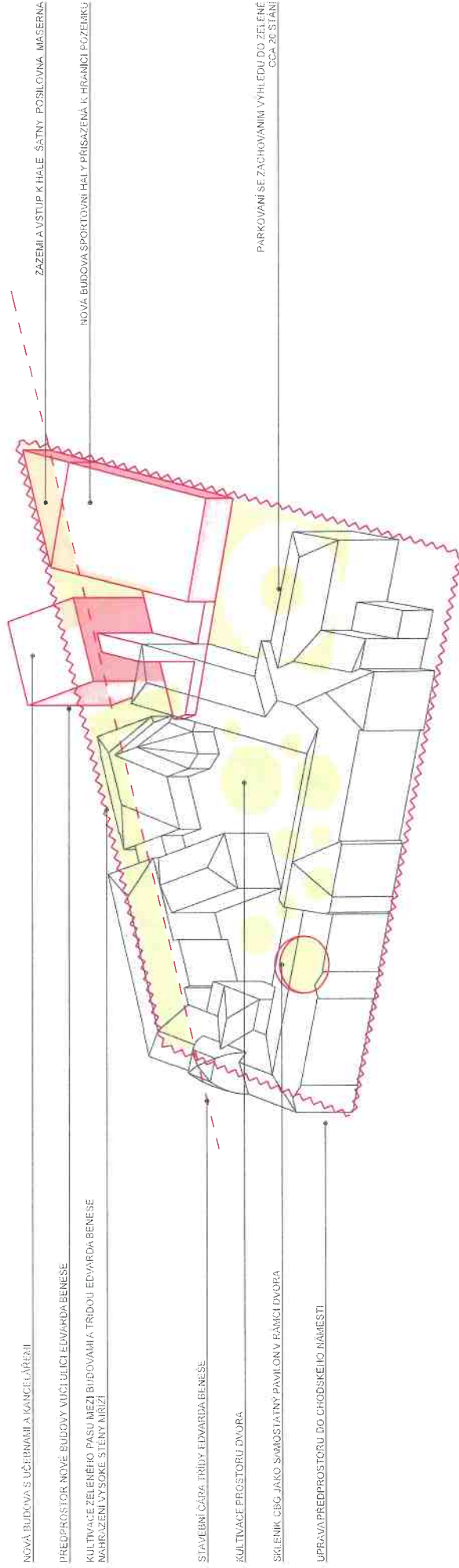
STUDIE

4.1 NÁVRH - VIZE

NÁVRH ETAPA III - DLOUHODOBÁ VIZE

[illegible][illegible][illegible]

ŘEČ NOVÝM UMISTĚNÍM HALY



AKCF

ZADAVATEL

AUTOR

VYPRACOVALI

STUPREZ,

OBSAH

ÚPRAVY OBJEKTU CHODSKÉ NÁM. I A KLAPOVSKÁ TR. 51

FAKULTA PEDAGOGICKÁ ZČU

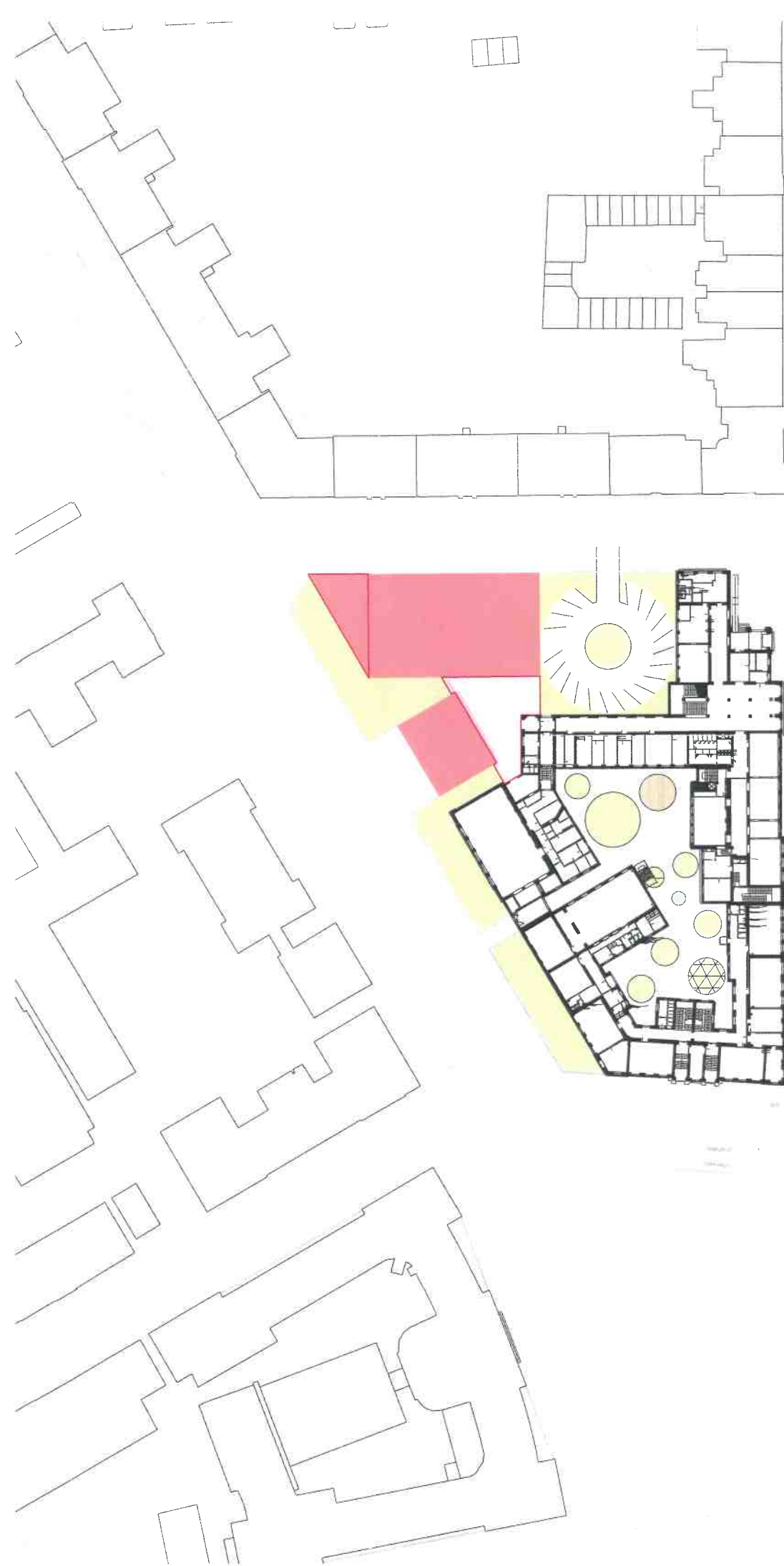
PRO-STORY S.R.O. WWW.PRO-STORY.CZ

ING. ARCH. JAKUB ŠÝKORA

ING JOSEF HOUŠKA

Elonis

4.2 NÁVRH NOVOSTAVBY



ÚPRAVY OBJEKTŮ CHODSKÉ NÁM. 1 A KLAIOVSKÁ TR. 51
 FAKULTA PEDAGOGICKÁ ZČU
 PRO-STORY s.r.o. WWW.PRO-STORY.CZ
 ING. ARCH. JAKUB SÝKORA
 ING. JOSEF HOUSKA
 STUDIE
4.3 SITUACE

AKCE
 ZADAVATEL
 AUTOR
 VYPRACOVALI
 STUPĚŇ
 OBSAH

