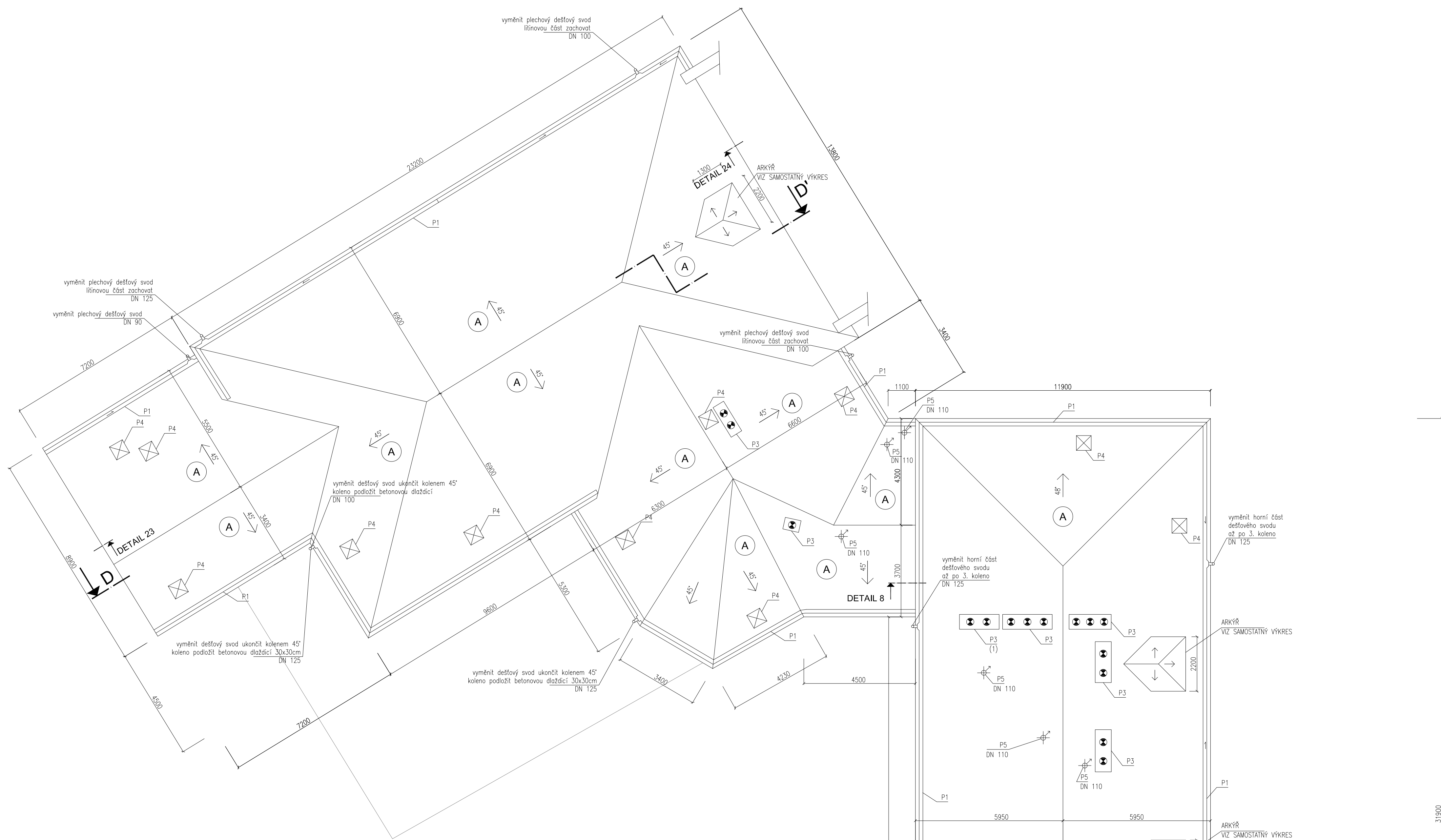
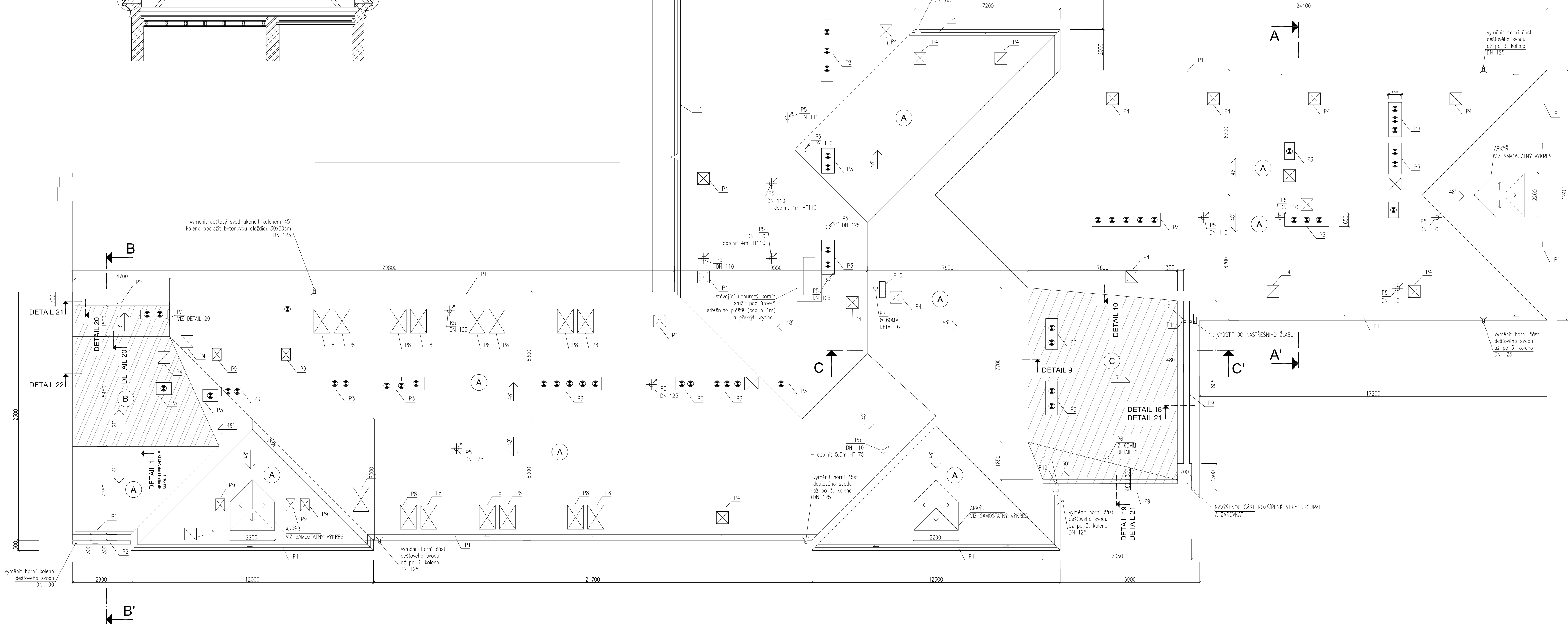
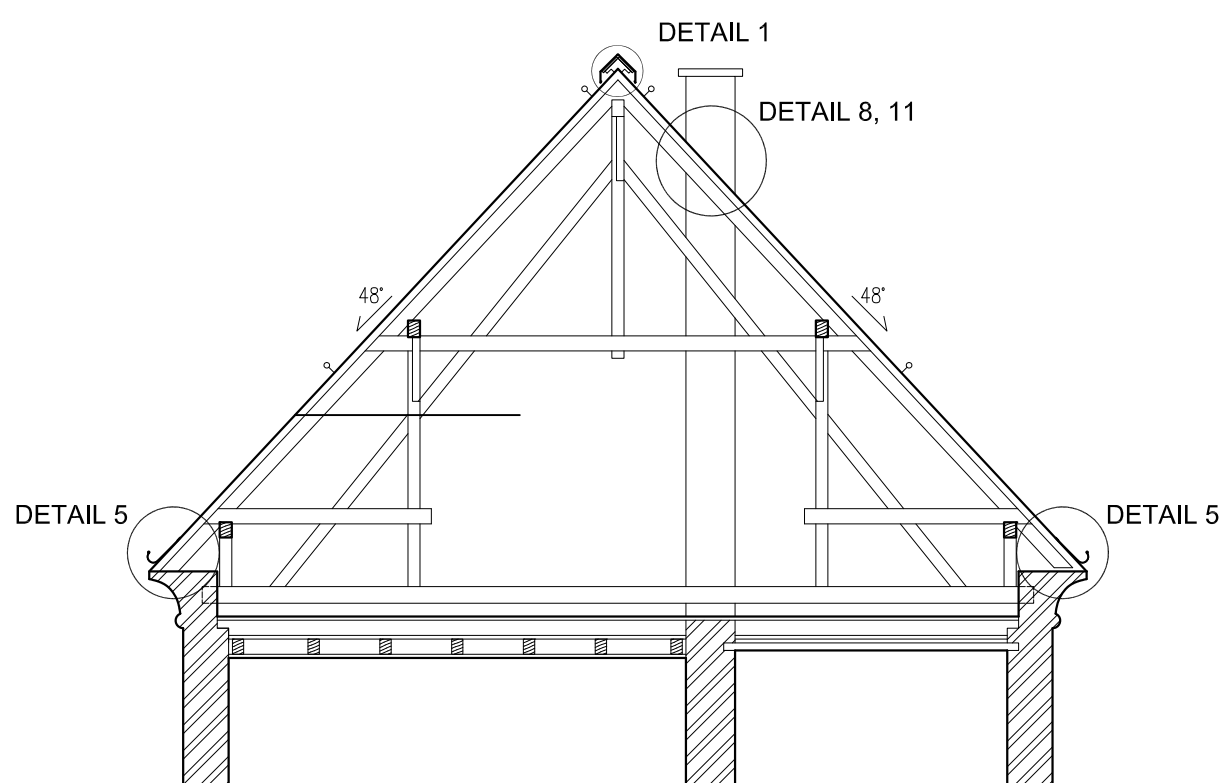


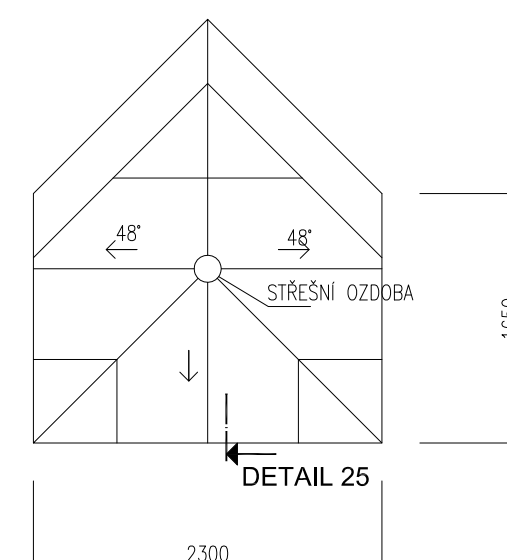
PŮDORYS STŘECHY - NAVRHOVANÝ STAV
M 1:100



ŘEZ A - A'



PŮDORYSNÝ POHLED - ARKÝŘ
M 1:50



LEGENDA

- A** Titanzinkový plech systému dvojité stojaté drážky.
Krytinové pásy zhotovené ze svařku 0,7x7670mm s povrchem leskle vříciováním (prePatina wadzblänk).
- B** Titanzinkový plech systému dvojité stojaté drážky s vloženým těsnicím páskem.
Krytinové pásy zhotovené ze svařku 0,7x7670mm s povrchem leskle vříciováním (prePatina wadzblänk).
- C** Fólie z měkkého PVC tl.1,5mm (mechanicky kotvená k bednění z OSB desek)

Klempářské konstrukce budou provedeny z titaninkového plechu s povrchem leskle vřícovaným (preřatina waltzblank).

Nad nástřešním žlabem budou osazeny sněhové zachytávače systému pro falcované střechy na dvojřadu stojatou drážku připevněný na každou drážku – celkem 305m

P1 - nástěnné pískovcové písky z Ti-Zn plechu, st. 670mm s nástěnnými kásky o max. vzdálenosti 1,0m
P2 - podskřípní pískovcový žlab z Ti-Zn plechu, st. 250mm s podskřípními kásky o max. vzdálenosti 1,0m
P3 - kominí a splechovací z Ti-Zn plechu
P4 - střešní výstup pro falcovanou krytinu s lemováním z Ti-Zn plechu
P5 - odtěrníky konštrukce s odtěrnými hvozdí DN 110 a DN125 (např.VULPE 110/5/400) a VULPE 110/5/400) a plechové kule
P6 - stávající parabolická anténa
P7 - stávající střešní anténa
P8 - stávající střešní okna VELUX GZL 306 (o rozměrech 800/1200)
P9 - stávající střešní okna VELUX (o 550/800)
P10 - střešní fólie o rozměrech 300,800mm včetně 3 podpor pro falcované střešní na dvojvlákní stojatou dráhu
P11 - střešní výstup DN 125 s integrovanou VpZ manžetou (např.)

SPECIFIKACE Ti-Zn KRYTINY

Krytina z Ti-Zn plechu systému dvojité stojaté drážky.
 Transizorný plech vyrobený dle DIN EN 988 (ČSN EN 988), sítina je složená z elektrolyticky čistého zinku dle DIN EN 1179 se stupněm čistoty 99,995% a přesně určených přísad titanu a mědi, vyrobeno na základě katalogových kritérií QUALITY TINC a certifikováno dle ISO 14025 typ II.
 Krytinové pásy zhotovené ze svítku 0,7x670mm s parrchem lesklé vlnováním (prePatina waltblank).

POZNÁMKY:

- u střešních okén VELUX (prvky P8 a P9) upravit oplechování pro použití na falcované krytině, pozice zachovat
- u nástěnných a podokapkových štábů zachovat umístění, sponování a rozměry dle současněho stavu
- poloha a tvar desťových svodů zůstane zachována

ve výjimečných případech střechy je nutná zkontrola, zda je provedena parozábrana

prokáže-li se, že parozábrana není zbudována, je nutné ji doplnit

u střechy dle přílohy č. 10 (střecha nad garáží) parozábranu není možné dosáhnout požadovaných vlastností střechy

střešní vývěvy je nově dle typového detailu normy ČSN 73 3610 a rozměrech 600x600mm, může však být proveden jako systémový výrobek pro plechovou falcovanou krytinu podobných rozměrů (např. střešní vývěv FENESTRA s lemováním T)

POZNÁMKY

- u střešních okén VELUX (přiklápěcí PA a P9) upouštění oplechování po použití na falcované krytině, počíte zachovat
– u nástěnných a podlahových žlábk zachovat umístění, spondování a rozměry dle současnější stavu
– poloha a tvar desťových vývodů zůstane zachováno
– ve výpěších částech střechy je nutno zkontrolovat, zda je provedena parozábrana
– prokázat-li se, že parozábrana není zabudována, je nutné ji doplnit
– u příslušných střešních konstrukcí parozábrana je nutné osadit požadovanými vlastnosti střechy
– střechní výšky je nutné dle typového detailu narmy ČSN 73 3610 o rozměrech 600x600mm,
může však být proveden jak systémový výrobek pro plechovau falcovanou krytinu podobných rozměrů
(např. střechní výšky FENESTRA s lemováním T7)