

název akce: **ZČU, Klatovská 51, rekonstrukce
VÝMĚNA STŘEŠNÍ KRYTINY**
zadavatel: Západočeská univerzita v Plzni, Univerzitní 8, Plzeň

datum: 9/2015
stupeň: DOKUMENTACE PRO PROVÁDĚNÍ STAVBY
obsah: **D3 - ŘEZY**

projektant: PRO ARCH PLZEŇ s.r.o.,
Boettingerova 2902/26, 30100 Plzeň
proarchplzen@proarchplzen.cz
+420724104137

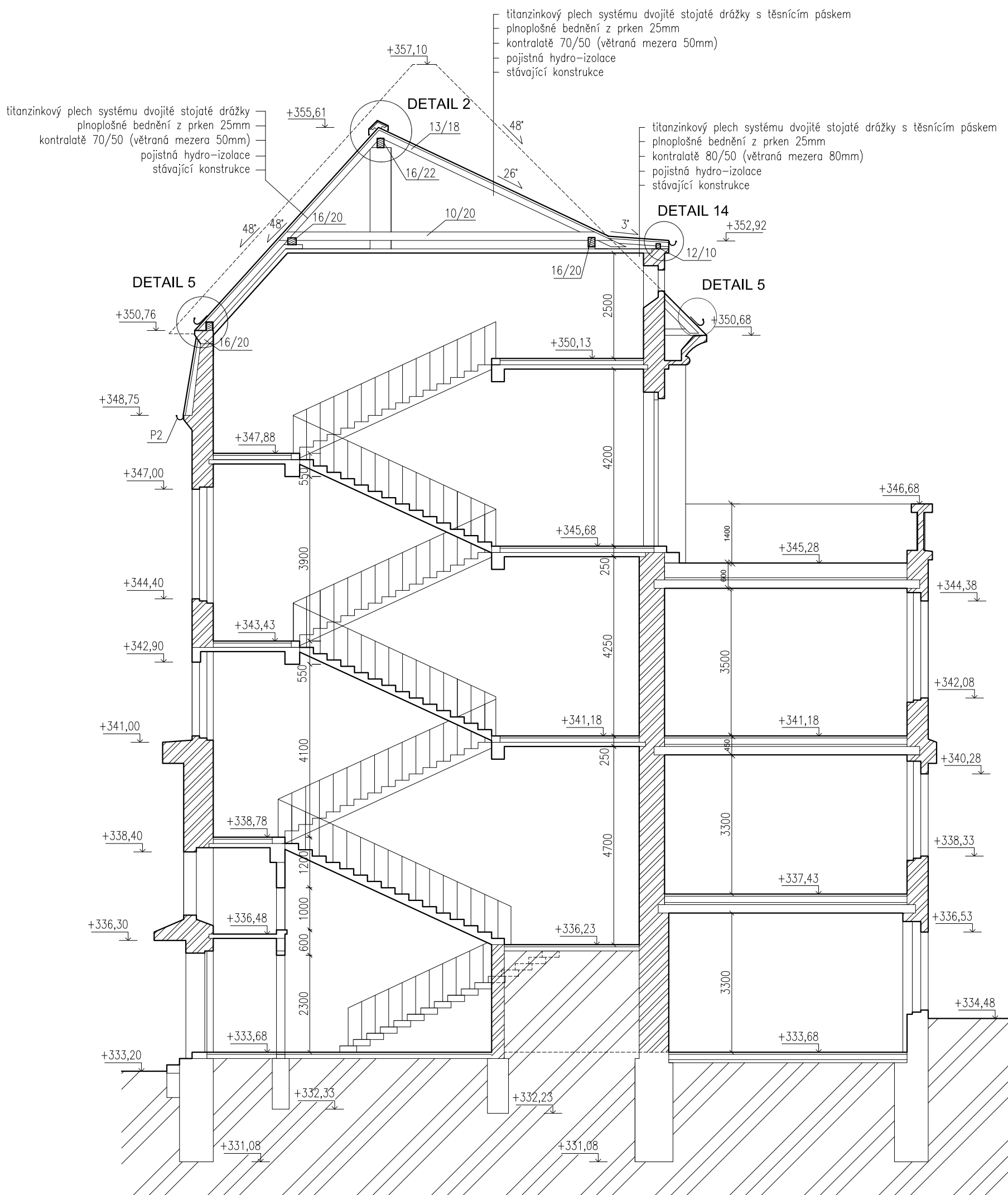
hip: Ing. Josef HOUŠKA
vypracoval: Ing. Tomáš NOVÁK



VÝPIS VÝKRESŮ:

- 1 – ŘEZ B – B'
- 2 – ŘEZ C – C'
- 3 – ŘEZ D – D'

M 1:100



F název akce: **ZČU, Klatovská 51, rekonstrukce
VÝMĚNA STŘEŠNÍ KRYTINY**

zadavatel: **Západočeská univerzita v Plzni, Univerzitní 8, Plzeň**

F datum: **9/2015**

stupeň: **DOKUMENTACE PRO PROVÁDĚNÍ STAVBY**

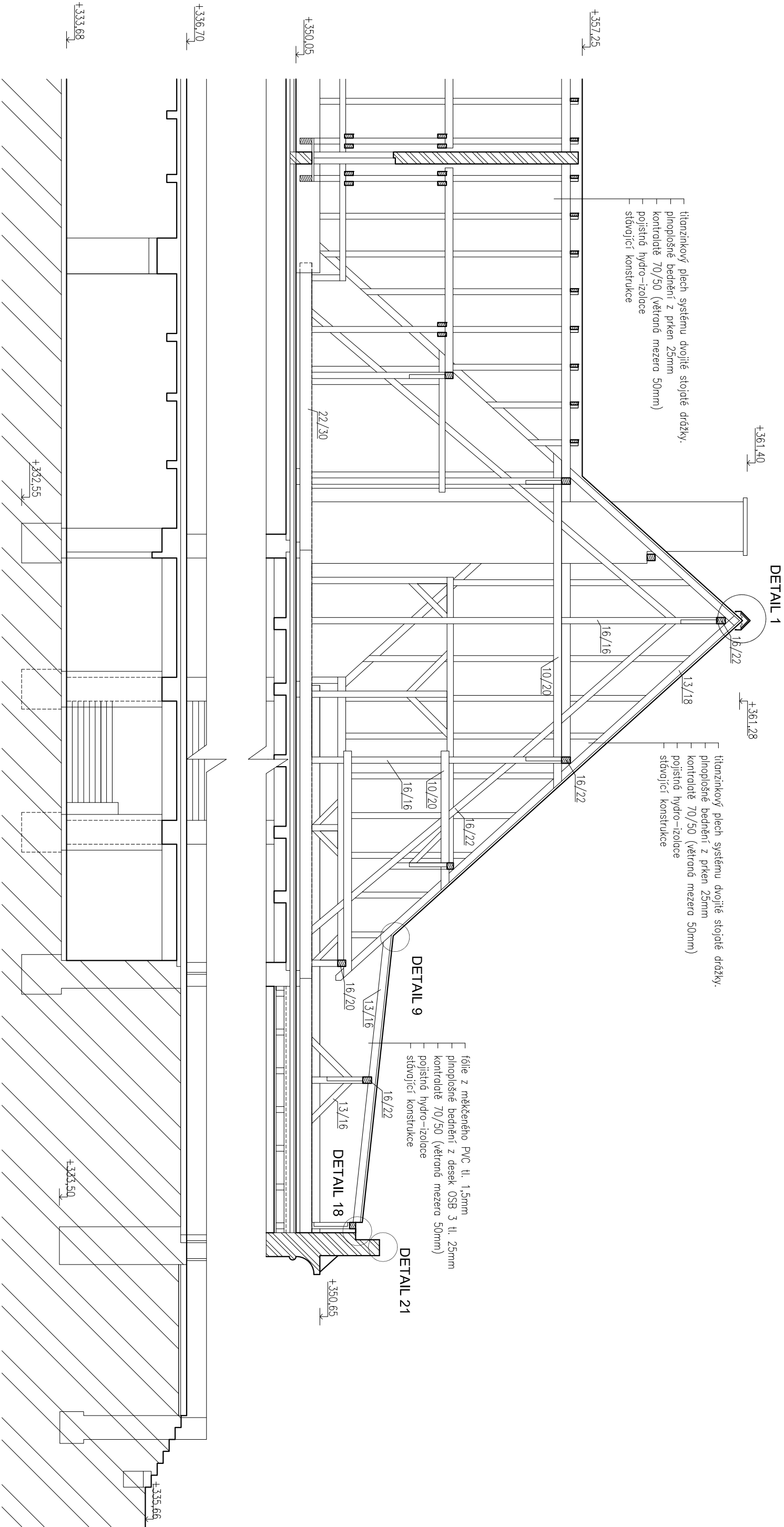
obsah: **ŘEZ B - B'**

Projektant: PRO ARCH PLZEŇ s.r.o.,
Boettingerova 2902/26, 30100 Plzeň
proarchplzen@proarchplzen.cz
+420724104137

hip: Ing. Josef HOUŠKA
vypracoval: Ing. Tomáš NOVÁK

ŘEZ C - C'

M 1:100



název akce:

**ZČU, Klatovská 51, rekonstrukce
VÝMĚNA STŘEŠNÍ KRYTINY**

zadavatel: Západočeská univerzita v Plzni, Univerzitní 8, Plzeň

datum:

9/2015

stupeň: DOKUMENTACE PRO PROVÁDĚNÍ STAVBY

obsah:

ŘEZ C - C'

projektant:

PRO ARCH PLZEŇ s.r.o.,
Boettingerova 2902/26, 30100 Plzeň
proarchplzen@proarchplzen.cz
+420724104137

hip:

vypracoval: Ing. Josef HOUŠKA

Ing. Tomáš NOVÁK

