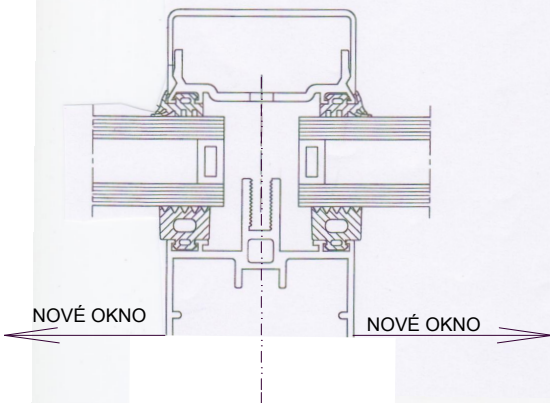
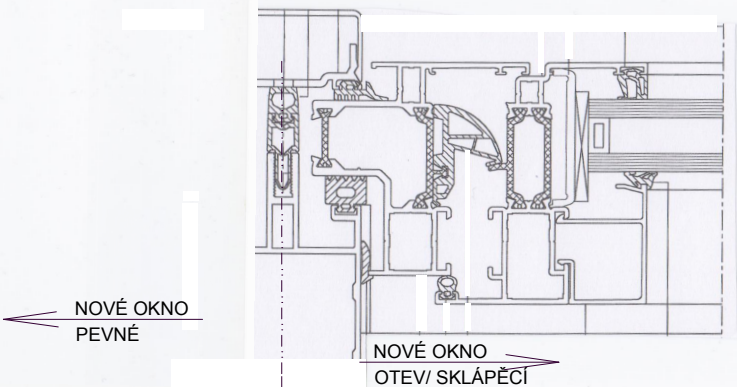


OSAZENÍ NOVÝCH OKENNÍCH KŘÍDEL
DO STÁVAJÍCÍ OCEL. KONSTR. - SYSTEM "REYNAERS"

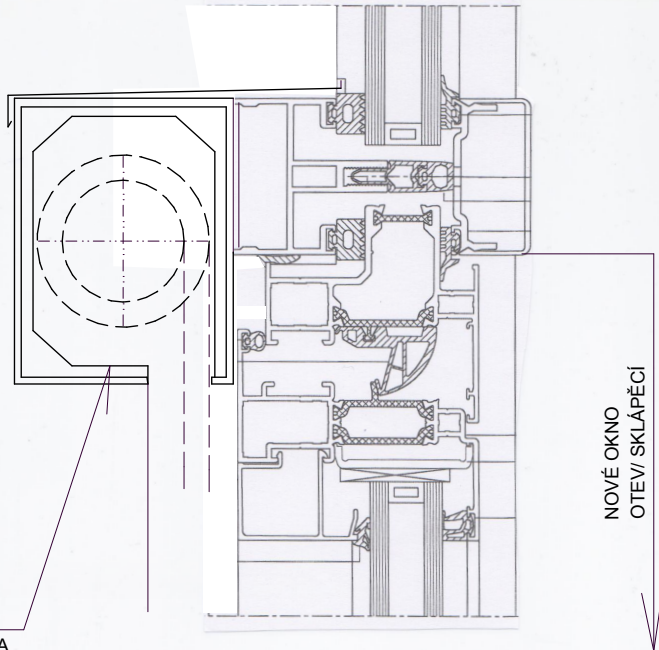
OSAZENÍ OKEN- pevné křídlo/ pevné křídlo
/ PO PŘEDCHOZÍ DEMONTÁŽI STÁVAJÍCÍHO
OKNA/ DO STÁVAJÍCÍ OCEL. NOSNÉ KONSTR.
"system. REYNAERS"



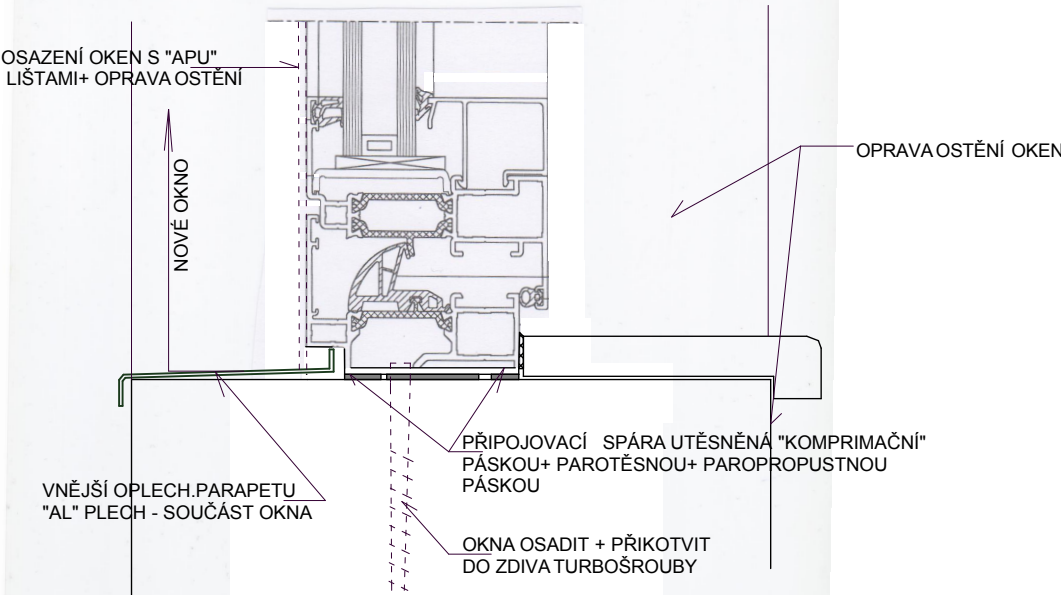
OSAZENÍ OKEN- pevné křídlo/ otevíravé křídlo
/ PO PŘEDCHOZÍ DEMONTÁŽI STÁVAJÍCÍHO
OKNA/ DO STÁVAJÍCÍ OCEL. NOSNÉ KONSTR.
"system. REYNAERS"



OSAZENÍ OKEN- NADPRAŽÍ OKNA
/ PO PŘEDCHOZÍ DEMONTÁŽI STÁVAJÍCÍHO
OKNA/ DO STÁVAJÍCÍ OCEL. NOSNÉ KONSTR.
"system. REYNAERS"



OSAZENÍ NOVÝCH OKENNÍCH KŘÍDEL
DO STÁVAJÍCÍCH STAVEB. OTVORŮ
- DO ZDIVA



		INGEM inženýrská a.s. Plzeň, Barrandova 26, 326 00		I.Č. 635 04 006 DIČ. CZ635 04 006	
Investor: ZČU V PLZNI UNIVERZITNÍ 8 306 14 PLZEŇ		Ved.proj. ing.arch.RadimHucl Vltavská ul. 20 150 00 PRAHA 5 č.a. 03 182/28,6.2004		Zodp.proj. Radim.Hucl Barrandova 26 326 00 PLZEŇ	
Akce STAVEB. ÚPRAVA REKTORÁTU ZČU - UNIVERZITNÍ 8, PLZEŇ		Místo: UNIVERZITNÍ 8 306 14 PLZEŇ		Č.výkresu: 11	
Profese ARCH.STAV. ŘEŠENÍ STAVBY		Stupeň: R.D.S.		Část:	
Obsah OSAZENÍ OKEN DO OCEL. KONSTR.		Měr.: 1 :50		Datum: 11.2015	