

Kupní smlouva č. P17V00000025/...

(dále jen „Smlouva“)

uzavřená podle ustanovení § 2079 a násl. zákona č. 89/2012 Sb., Občanský zákoník, ve znění pozdějších předpisů (dále jen „zákon“).

I. Smluvní strany

Kupující: Západočeská univerzita v Plzni
sídlo: Univerzitní 2732/8, 306 14 PLZEŇ
zastoupená: doc. Dr. RNDr. Miroslavem Holečkem, Rektorem
IČO: 49777513
DIČ: CZ49777513
č. účtu: 4811530257/0100
(dále jen „Kupující“ nebo „ZČU“ nebo „Zadavatel“) na straně jedné

a

Prodávající: Z + M Partner, spol. s r.o.
sídlo: Valchařská 3261/17, 702 00 Ostrava - Moravská Ostrava
zastoupená: David Ševčík, jednatel společnosti
IČO: 26843935
DIČ: CZ699003336
bankovní spojení: KB
č. účtu: 115-1262780267/0100
(dále jen „Prodávající“) na straně druhé; společně dále také jako „smluvní strany“.
(pozn. dodavatel doplní nezbytné údaje)

2. Základní ustanovení

- 2.1 Tato Smlouva je uzavřena na základě nabídky Prodávajícího předložené na veřejnou zakázku „Tiskárny, kopírky, multifunkce II. - 001-2017“ v rámci zavedeného dynamického nákupního systému na tiskárny, kopírky, multifunkce (II.)“ (ev. č. zakázky v IS VZ 524138) podle zákona č. 134/2016 Sb., o zadávání veřejných zakázkách, ve znění pozdějších předpisů.
- 2.2 V rámci předmětné veřejné zakázky byla jako nejvhodnější nabídka vyhodnocena nabídka Prodávajícího.
- 2.3 Prodávající potvrzuje, že se v plném rozsahu seznámil s rozsahem a povahou dodávky týkající se předmětu výše uvedené veřejné zakázky, že jsou mu známy veškeré technické, kvalitativní a jiné podmínky a že disponuje takovými kapacitami a odbornými znalostmi, které jsou k plnění nezbytné.
- 2.4 Prodávající výslovně potvrzuje, že prověřil veškeré podklady a pokyny Kupujícího, které obdržel do dne uzavření této Smlouvy i pokyny, které jsou obsaženy v zadávacích podmínkách Veřejné zakázky, že je shledal vhodnými, že sjednaná cena a způsob plnění Smlouvy obsahuje a zohledňuje všechny výše uvedené podmínky a okolnosti

- 2.5 Prodávající výslovně potvrzuje, že prověřil veškeré podklady a pokyny Kupujícího, které obdržel do dne uzavření této Smlouvy i pokyny obsažené v zadávacích podmínkách, které Kupující stanovil pro zadání Smlouvy, že je shledal vhodnými, a že sjednaná cena a způsob plnění Smlouvy obsahuje a zohledňuje všechny výše uvedené podmínky a okolnosti.
- 2.6 Smluvní strany prohlašují, že údaje v článku 1. této Smlouvy a taktéž oprávnění k podnikání jsou v době uzavření Smlouvy v souladu s faktickým stavem. Smluvní strany se zavazují, že změny dotčených údajů bez prodlení oznámí druhé smluvní straně. Smluvní strany prohlašují, že osoby podepisující tuto Smlouvu jsou k tomuto jednání oprávněny.
- 2.7 Prodávající bere na vědomí, že Kupující je subjektem povinným zveřejňovat smlouvy dle zákona č. 340/2015 Sb., o zvláštních podmínkách účinnosti některých smluv, uveřejňování těchto smluv a o registru smluv, ve znění pozdějších předpisů (dále jen zák. 340/2015 Sb.), a pokud tato smlouva splňuje podmínky pro uveřejnění, Kupující tuto smlouvu uveřejní v registru smluv. Rozhodnou skutečností pro uveřejnění smlouvy v registru je zejména výše hodnoty za předmět plnění převyšující 50 000,- Kč bez DPH.

3. Předmět smlouvy

- 3.1 Prodávající se v rozsahu a za podmínek stanovených touto Smlouvou zavazuje dodat Kupujícímu 1 (jeden) kus tiskárny 4 v 1 (dále jen „Zboží“). Požadavky Kupujícího na předmět koupě jsou obsaženy v Příloze č. 1 této Smlouvy.

Předmětem plnění smlouvy je také:

- uvedení do provozu, instalace, zaškolení obsluhy a uživatelské nastavení v místě dodání.

- 3.2 Prodávající se zavazuje dodat Kupujícímu veškeré Zboží specifikované v Příloze č.1 této Smlouvy a převést na něj vlastnické právo k předmětu Smlouvy. Kupující se zavazuje předmět Smlouvy převzít a uhradit sjednanou kupní cenu. Kupující je oprávněn odepřít převzetí Zboží pouze v případě uvedeném v článku 4.1 této Smlouvy.
- 3.3 Předmět koupě musí být dodán ve sjednaném množství, jakosti, provedení, místě a čase.

4. Lhůta, místo a způsob plnění

- 4.1 Prodávající je povinen Kupujícímu řádně dodat Zboží do místa plnění do 14 kalendářních dnů od dojití výzvy k plnění Smlouvy.
- 4.2 O předání a převzetí Zboží bude smluvními stranami sepsán předávací protokol (nebo bude vystaven dodací list), jehož obsahem bude potvrzení o předání a převzetí Zboží s uvedením data, kdy se uskutečnilo. Předávací protokol, resp. dodací list, bude podepsán oběma smluvními stranami.
- 4.3 Okamžikem podpisu předávacího protokolu, resp. dodacího listu, smluvními stranami přechází z Prodávajícího na Kupujícího vlastnické právo ke Zboží. Nebezpečí škody na Zboží nese až do přechodu vlastnického práva na Kupujícího Prodávající. K podpisu Předávacího protokolu, resp. dodacího listu, je pověřena osoba uvedená v článku 4.8 této Smlouvy.

- 4.4 Kupující je oprávněn odepřít převzetí Zboží v případě, že Zboží vykazuje jakoukoliv vadu nebo nevykazuje vlastnosti požadované Kupujícím v článku 3. této Smlouvy (resp. v Příloze č. 1 této Smlouvy).
- 4.5 Prodávající je povinen dodat Zboží do každého jednotlivého místa plnění (dále též odběrné místo) uvedeného v Příloze č. 1 této smlouvy, přičemž zásadně dodává do každého místa plnění kompletní Zboží. Ve výjimečných případech s ohledem na charakter dodávaného Zboží lze dodat Zboží po částech. O této skutečnosti musí Prodávající Kupujícího předem písemně informovat a Kupující musí s touto skutečností souhlasit před dodáním Zboží.
- 4.6 Místem plnění jsou objekty ZČU, kdy přesná specifikace místa plnění konkrétní položky je uvedena v Příloze č. 1 této Smlouvy.
- 4.7 Osobou oprávněnou jednat za Prodávajícího je [Zdeněk Adam, email: zdenek.adam@zmservis.cz, telefon: +420 597 010 385, mobil: +420 775 700 172. Změna této osoby musí být Kupujícím neprodleně písemně oznámena, přičemž je účinná okamžikem doručení tohoto písemného oznámení Kupujícím.
- 4.8 Osobami oprávněnými za Kupujícího k převzetí konkrétních položek Zboží jsou osoby uvedené v Příloze č. 1 této Smlouvy. Jakákoli jednání učiněná prostřednictvím výše uvedených e-mailových adres a telefonních kontaktů nezakládají změnu této Smlouvy a nepůjde tak o dodatky dle bodu 10.3 této Smlouvy.
- 4.9 Spolu se Zbožím dodá Prodávající Kupujícím příslušné návody k použití v českém jazyce, jsou-li nezbytné pro používání Zboží.

5. Kupní cena a platební podmínky

- 5.1 Kupní cena za zboží dle čl. 3 této Smlouvy vychází z cenové nabídky Prodávajícího.
- 5.2 Kupující se zavazuje uhradit prodávajícímu za dodání Zboží **sjednanou kupní cenu ve výši:**
- 9 989 ,- Kč bez DPH (slovy: devěttisícdevětsetosmdesátdevět korun českých a haléřů);
 - DPH činí 21 %;
 - 12 087 ,- Kč včetně DPH (slovy: dvanácttisícosmdesátseptm korun českých a haléřů).
- 5.3 Kupní cena je sjednána jako nejvýše přípustná, včetně všech poplatků a veškerých dalších nákladů spojených s dodáním Zboží a souvisejícího plnění dle Smlouvy.
- 5.4 Prodávající je oprávněn vystavit fakturu, až když mu vznikne právo na úhradu kupní ceny (nebo její části), tj. po uskutečnění dodávky do místa plnění.
- 5.5 Kupní cena předmětu plnění bude Kupujícím uhrazena v české měně na základě daňového dokladu – faktury, případně daňových dokladů – faktur (tj. v případě dodávek předmětu plnění – na více odběrných míst).

- 5.6 Kupní cena bude Prodávajícím fakturována do **30** dnů ode dne dodání a převzetí Zboží, tj. ode dne podpisu předávacího protokolu(ů), resp. dodacího(ch) listu(ů) oběma smluvními stranami a splnění všech povinností dle článku 3. této Smlouvy. Uvedený(é) dokument(y) - předávací protokol(y), resp. dodací list(y), budou přílohou každého daňového dokladu. Přílohou každého daňového dokladu bude rovněž doplněná Příloha č. 1 této Smlouvy, ve které bude vyznačena konkrétní dodávka zboží na příslušné odběrné místo, kterého se faktura týká.
- 5.7 Fakturační adresou je sídlo Zadavatele Univerzitní 2732/8, 306 14 Plzeň, není-li uvedeno jinak v Příloze č. 1 této Smlouvy.
- 5.8 Každý daňový doklad (faktura) musí obsahovat všechny náležitosti řádného daňového a účetního dokladu ve smyslu příslušných právních předpisů, zejména zákona č. 563/1991 Sb., o účetnictví, ve znění pozdějších předpisů, zákona č. 235/2004 Sb., o dani z přidané hodnoty, ve znění pozdějších předpisů.
- 5.9 Daňový doklad nesplňující předepsané náležitosti bude Kupujícím vrácen do dne splatnosti daňového dokladu k doplnění (opravě), aniž se tak dostane do prodlení se splatností. Lhůta splatnosti počíná běžet znovu od opětovného doručení náležitě doplněné či opravené faktury Kupujícím.
- 5.10 Splatnost faktury se sjednává na 30 kalendářních dnů ode dne jejího prokazatelného doručení Kupujícím. Pozdní přidělení finančních prostředků z dotačního projektu Sousední světy – Nachbarwelten - Česko-německé jazykové a mediální projekty pro děti od 3 do 8 let nezakládá prodlení Kupujícího s hrazením kupní ceny dle této Smlouvy.
- 5.11 Kupní cena bude Kupujícím uhrazena na bankovní účet Prodávajícího uvedený v záhlaví této Smlouvy. Povinnost uhradit kupní cenu bude Kupujícím splněna v okamžiku připsání celé výše kupní ceny na bankovní účet Prodávajícího.
- 5.12 Kupující neposkytuje zálohy na úhradu ceny plnění.
- 5.13 Kupující je oprávněn započíst jakoukoli smluvní pokutu, kterou je povinen uhradit Prodávající, proti fakturované kupní ceně. Prodávající pro případné započtení musí vystavit zvláštní fakturu a nemůže toto započtení provést např. jednostranným navýšením kupní ceny.
- 5.14 Povinnost Kupujícího uhradit fakturu v souladu s čl. 5.10 a zvláštní fakturu uvedenou v čl. 5.13 této Smlouvy je splněna dnem připsání příslušné částky na účet Prodávajícího.

6. Práva a povinnosti smluvních stran

- 6.1 Smluvní strany spolu budou komunikovat všemi oběma smluvním stranám dostupnými způsoby komunikace. Sjednávají si, že v případě podnětu (telefonického či e-mailového) bude dotčená strana reagovat do 24 hodin od obdržení tohoto podnětu.
- 6.2 Prodávající je povinen dodat předmět plnění za podmínek dle této Smlouvy a předmět plnění musí odpovídat technickým požadavkům specifikovaným v Příloze č. 1 této Smlouvy a musí být bez jakýchkoliv vad, které by bránily plnohodnotnému užívání Zboží. Případné drobné vady budou uvedeny v předávacím protokolu a bude v něm uvedena i lhůta pro jejich odstranění.

- 6.3 Prodávající není oprávněn postoupit jakákoliv práva nebo povinnosti z této Smlouvy na třetí osoby bez předchozího písemného souhlasu Kupujícího.
- 6.4 Prodávající souhlasí s tím, že jakékoliv jeho pohledávky vůči Kupujícímu, které vzniknou na základě této Smlouvy, nebude moci postoupit ani započítat jednostranným právním jednáním.
- 6.5 Prodávající odpovídá Kupujícímu za újmu (majetkovou i nemajetkovou) způsobenou porušením povinností podle této Smlouvy nebo povinnosti stanovené obecně závazným právním předpisem.
- 6.6 Prodávající bere na vědomí, že jako osoba povinná dle § 2 písm. e) zákona č. 320/2001 Sb., o finanční kontrole ve veřejné správě a o změně některých zákonů (zákon o finanční kontrole), ve znění pozdějších předpisů, je povinen spolupůsobit při výkonu finanční kontroly. Dále je archivovat originální vyhotovení Smlouvy včetně jejích dodatků, originály účetních dokladů a dalších dokladů vztahujících se k realizaci předmětu Smlouvy po dobu požadovanou pravidly dotačního projektu Sousední světy – Nachbarwelten - Česko-německé jazykové a mediální projekty pro děti od 3 do 8 let. Po tuto dobu je Prodávající povinen umožnit osobám oprávněným k výkonu kontroly projektů provést kontrolu dokladů souvisejících s plněním Smlouvy, zejména poskytovat požadované informace a dokumentaci zaměstnancům nebo zmocněncům pověřených orgánů kontroly provádění projektů v rámci Sousední světy – Nachbarwelten - Česko-německé jazykové a mediální projekty pro děti od 3 do 8 let a je povinen vytvořit výše uvedeným osobám podmínky k provedení kontroly vztahující se k realizaci projektů a poskytnout jim při provádění kontroly součinnost. Dále musí být veškeré dokumenty a smluvní písemnosti zabezpečeny před ztrátou, odcizením nebo znehodnocením.
- 6.7 Prodávající je povinen dodržet veškeré závazky obsažené v jeho nabídce do veřejné zakázky, která předcházela uzavření této Smlouvy. Dále se prodávající zavazuje dodržet požadavky na publicitu dotačního programu Sousední světy – Nachbarwelten - Česko-německé jazykové a mediální projekty pro děti od 3 do 8 let u veškerých dokumentů, týkající se této veřejné zakázky.
- 6.8 Prodávající bere na vědomí a souhlasí s tím, že tato smlouva bude uveřejněna na profilu Kupujícího ve smyslu ust. § 219 ZZVZ nebo v souladu se zák. č. 340/2015 Sb. v registru smluv, pakliže podléhá zveřejnění, stejně tak jako bude uveřejněna výše skutečně uhrazené ceny za plnění předmětu této smlouvy, a to ve lhůtách a způsobem uvedeným v ust. § 219 ZZVZ a jiných příslušných předpisech.

7. Smluvní pokuty

- 7.1 V případě prodlení Prodávajícího s dodáním Zboží a splněním veškerých povinností uvedených v článku 3. a 4. této Smlouvy oproti termínu stanovenému v článku 4.1 je Prodávající povinen zaplatit smluvní pokutu ve výši 0,5 % z celkové kupní ceny všech položek bez DPH za každý, byť i jen započatý den prodlení, čímž není dotčen nárok Kupujícího na náhradu újmy (majetkové i nemajetkové).
- 7.2 V případě nedodržení uvedené (či jinak dohodnuté) lhůty pro provedení záruční opravy ve lhůtě podle článku 8. 3 této Smlouvy je Kupující oprávněn uplatnit na Prodávajícím smluvní pokutu ve výši 0,5 % z kupní ceny každé dotčené položky Zboží bez DPH za každý, byť i jen započatý den prodlení, čímž není dotčeno právo Kupujícího na náhradu újmy (majetkové i nemajetkové).



Europäische Union
Evropská unie
Europäischer Fonds für
regionale Entwicklung
Evropský fond pro
regionální rozvoj



Ziel ETZ | Cíl EÚS
Freistaat Bayern –
Tschechische Republik
Česká republika –
Svobodný stát Bavorsko
2014 – 2020 (INTERREG V)



Ahoj sousede. Hallo Nachbar.
Interreg V A / 2014 – 2020

- 7.3 V případě prodlení Kupujícího s úhradou faktury je Prodávající oprávněn uplatnit vůči Kupujícímu úrok z prodlení ve výši 0,05 % z dlužné částky za každý, byť i jen započatý den prodlení s úhradou faktury. Tento úrok z prodlení se neuplatní v případě, že dojde k odkladu platby v závislosti na uvolňování finančních prostředků z dotačního programu Sousední světy – Nachbarwelten - Česko-německé jazykové a mediální projekty pro děti od 3 do 8 let.
- 7.4 V případě prodlení Prodávajícího s nástupem k odstranění vad nahlášených Kupujícím dle článku 8.3 této Smlouvy, se Prodávající zavazuje uhradit Kupujícímu smluvní pokutu ve výši 0,5 % z kupní ceny každé dotčené položky Zboží bez DPH za každý, byť i jen započatý den prodlení, čímž není dotčeno právo Kupujícího na náhradu újmy (majetkové i nemajetkové).

8. Záruka za jakost

- 8.1 Prodávající se zavazuje poskytnout na zboží záruku minimálně v délce 24 měsíců, není-li v jednotlivých Přílohách této Smlouvy stanovena záruční doba jinak. Záruční doba běží od předání věci Kupujícímu, resp. od podpisu protokolu o předání a převzetí Zboží oběma smluvními stranami (blíže článek 4. této Smlouvy).

Prodávající se zavazuje, že zboží bude po celou záruční dobu způsobilé k použití pro obvyklý účel a že si zachová obvyklé vlastnosti.

- 8.2 Záruční doba dle článku 8.1 neběží po dobu, po kterou Kupující nemůže zboží užívat pro vady, za které odpovídá Prodávající. V případě výskytu vady v záruční lhůtě se záruční lhůta prodlužuje o dobu od oznámení vady Kupujícím Prodávajícímu do uvedení Zboží do opětovného provozu v místě určeném Kupujícím.
- 8.3 V záruční lhůtě je Prodávající povinen odstraňovat reklamované vady, popřípadě uspokojit jiný nárok Kupujícího z vadného plnění, a to tak, že Prodávající nastoupí k odstranění závady / odstraní závady ve lhůtách požadovaných v Příloze č. 1 této Smlouvy.

Pokud není v Příloze č. 1 této Smlouvy upraveno nastoupení k odstranění závady / odstranění závady, tak platí, že Prodávající nastoupí k odstranění závady ve lhůtě nejpozději do 48 hodin od nahlášení závady Kupujícím Prodávajícímu telefonicky nebo písemně. Záruční opravy provede Prodávající na vlastní náklady bezodkladně, nejpozději do 30 kalendářních dnů od nahlášení vady Kupujícím, není-li smluvními stranami stanoveno jinak. Prodávající bere na vědomí, že k odstranění závad může nastoupit v pracovní den v době od 8:00 hodin do 16:00 hodin, případně dle písemné dohody i jindy. Nástupem na servisní zásah se rozumí dostavení se oprávněného zástupce Prodávajícího do místa plnění dle této Smlouvy za účelem odstranění oznámené závady dodaného Zboží. V případě, že konec lhůty k nástupu na odstranění případně na dobu mimo rozmezí uvedené výše a nebude-li mezi smluvními stranami dohodnuto jinak, je Prodávající povinen nastoupit k odstranění nahlášené závady v nejbližším možném termínu (následující pracovní den). V případě výskytu vady po dobu běhu záruční doby se záruční doba prodlužuje o dobu od oznámení závady Kupujícím Prodávajícímu po její odstranění Prodávajícím. Reklamací lze uplatnit nejpozději do posledního dne záruční lhůty, přičemž i reklamacie odeslaná v poslední den záruční lhůty se považuje za včas uplatněnou.

- 8.4 Oprávnění k bezplatné záruční opravě zboží zanikne v případě, kdy k závadě dojde prokazatelným mechanickým poškozením Zboží nebo prokazatelným provozováním Zboží



Ziel ETZ | Cíl EÚS
Freistaat Bayern –
Tschechische Republik
Česká republika –
Svobodný stát Bavorsko
2014 – 2020 (INTERREG V)



Ahoj sousede. Hallo Nachbar.
Interreg V A / 2014 – 2020

v nevhodném prostředí. Ze záruky jsou rovněž vyjmuty vady způsobené živelnou pohromou a neodbornou manipulací se Zbožím způsobem nerespektujícím návod k použití, nadměrným opotřebením, neexistencí údržby nebo nedostatečnou či špatnou údržbou.

- 8.5 Prodávající se zavazuje pro účely odstranění reklamovaných vad zajistit servis Zboží po celou dobu trvání záruční lhůty.
- 8.6 Kontaktními osobami oprávněnými jednat za Kupujícího ve věcech povinností stanovených článkem 8. této Smlouvy včetně uplatňování nároků z vad Zboží jménem Kupujícího, pokud nebude Kupujícím Prodávajícímu písemně sděleno jinak, jsou osoby uvedeny u jednotlivých položek v Příloze č. 1 této Smlouvy.
- Prodávající bere na vědomí, že na osobu uvedenou v článku 4. 3 této Smlouvy budou směřovány oznámení o potřebě garančního zásahu dle článku 8. této Smlouvy. Změna této osoby musí být Kupujícímu neprodleně písemně oznámena, přičemž je účinná okamžikem prokazatelného doručení tohoto písemného oznámení Kupujícímu.

9. Odstoupení od smlouvy

- 9.1 Odstoupit od Smlouvy lze pouze z důvodů stanovených ve Smlouvě nebo zákonem.
- 9.2 Od této Smlouvy může smluvní strana dotčená porušením povinností druhou smluvní stranou jednostranně odstoupit pro podstatné porušení této Smlouvy, přičemž za podstatné porušení této Smlouvy se zejména považuje:
- na straně Kupujícího nezaplacení kupní ceny podle této smlouvy ve lhůtě delší 60 dní po dni splatnosti příslušné faktury,
 - na straně Prodávajícího, jestliže předmět koupě (nebo jeho část), nebude řádně dodána v dohodnutém termínu dle č. 4.1 této Smlouvy tak, aby Prodávajícímu vzniklo právo na úhradu kupní ceny (nebo její části) vystavením příslušné faktury,
 - na straně Prodávajícího, jestliže Zboží nebude mít vlastnosti deklarované prodávajícím v této smlouvě,
 - na straně Prodávajícího, jestliže ve své nabídce v rámci veřejné zakázky, která předcházela uzavření této smlouvy, uvedl informace nebo doklady, které neodpovídají skutečnosti a měly nebo mohly mít vliv na výsledek zadání zakázky.
- 9.3 Skončením účinnosti této Smlouvy zanikají všechny závazky smluvních stran ze Smlouvy. Skončením účinnosti nebo jejím zánikem nezanikají nároky na náhradu újmy a zaplacení smluvních pokut sjednaných pro případ porušení smluvních povinností vzniklé před skončením účinnosti Smlouvy, a ty závazky smluvních stran, které podle Smlouvy nebo vzhledem ke své povaze mají trvat i nadále nebo u kterých tak stanoví zákon.

10. Společná a závěrečná ustanovení

- 10.1 Smlouva nabývá platnosti dnem jejího uzavření, tj. dnem podpisu smlouvy oprávněnými zástupci obou smluvních stran. Smlouva nabývá účinnosti dnem jejího uzavření, jde-li o smlouvu podléhající zveřejnění v registru smluv dle zákona č. 340/2015 Sb., pak teprve dnem zveřejnění v registru smluv. Nedílnou součástí této Smlouvy jsou následující přílohy:
- Priloha_c._1_Kupni_smlouvy_Tiskarny_001_-_2017.xlsx



Ahoj sousede. Hallo Nachbar.
Interreg V A / 2014 – 2020

- 10.2 Smluvní pokuty uplatňované dle této Smlouvy jsou splatné do 30 (třiceti) dní od data, kdy byla povinné straně doručena písemná výzva k zaplacení smluvní pokuty ze strany oprávněné strany, a to na účet oprávněné strany uvedený v záhlaví této Smlouvy.
- 10.3 Veškeré změny či doplnění Smlouvy lze učinit pouze na základě písemné dohody smluvních stran. Takové dohody musí mít podobu datovaných, číslovaných a oběma smluvními stranami podepsaných dodatků Smlouvy.
- 10.4 Nastanou-li u některé ze smluvních stran skutečnosti bránící řádnému plnění této Smlouvy, je povinna to ihned bez zbytečného odkladu oznámit druhé straně a vyvolat jednání zástupců Kupujícího a Prodávajícího.
- 10.5 Vztahuje-li se důvod neplatnosti jen na některé ustanovení Smlouvy, je neplatným pouze toto ustanovení, pokud z jeho povahy, obsahu anebo z okolností, za nichž bylo sjednáno, nevyplývá, že jej nelze oddělit od ostatního obsahu Smlouvy.
- 10.6 Ve věcech touto Smlouvou výslovně neupravených se bude tento smluvní vztah řídit ustanoveními obecně závazných právních předpisů, zejména zákonem a předpisy souvisejícími.
- 10.7 Smluvní strany budou vždy usilovat o smírné urovnání případných sporů vzniklých ze Smlouvy. Případné spory vzniklé z této Smlouvy budou řešeny podle platné právní úpravy věcně a místně příslušnými orgány České republiky. Smluvní strany sjednávají ve smyslu ustanovení § 89a zákona č. 99/1963 Sb., občanského soudního řádu, ve znění pozdějších předpisů, pro spory vyplývající z této Smlouvy či s touto Smlouvou související místní příslušnost Okresního soudu Plzeň – město, případně Krajského soudu v Plzni.
- 10.8 Kupující deklaruje a Prodávající bere na vědomí, že Kupující není ve vztazích vyplývajících z této Smlouvy podnikatelem.
- 10.9 Tato smlouva se podepisuje oběma smluvními stranami elektronicky pomocí uznávaného elektronického podpisu.
- 10.10 Smluvní strany prohlašují, že si Smlouvu před jejím podpisem přečetly a s jejím obsahem bez výhrad souhlasí. Smlouva je vyjádřením jejich pravé, skutečné, svobodné a vážné vůle. Na důkaz pravosti a pravdivosti těchto prohlášení připojují oprávnění zástupci smluvních stran své uznávané elektronické podpisy.

V Plzni dne
Za Kupujícího:

V [Ostravě dne 6.2. 2017

Za Prodávajícího:

~~Z + M Partner, spol. s r.o.
Valchařská 3261/17
702 00 OSTRAVA, Moravská Ostrava
tel.: +420 597 010 470 fax: +420 597 010 315
zmpartner@zmpartner.cz
IČ: 267 43 935, DIČ: CZ000003336 (21)~~

Západočeská univerzita v Plzni



Ziel ETZ | Cíl EÚS
Freistaat Bayern –
Tschscheische Republik
Česká republika –
Svobodný stát Bavorsko
2014 – 2020 (INTERREG V)



Ahoj sousede. Hallo Nachbar.
Interreg VA / 2014 – 2020

doc. Dr. RNDr. Miroslav Holeček,
rektor

[Z + M Partner spol, s. r. o.]
David Ševčík
Jednatel společnosti



Datový list

Řada barevných multifunkčních tiskáren HP LaserJet Pro M477



Ohromující rychlost. Pevné zabezpečení

Bezkonkurenční výkon při tisku, skenování, kopírování a faxování plus spolehlivé, komplexní zabezpečení. Tato barevná multifunkční tiskárna dokončí klíčové úlohy rychleji a ochrání vaše tiskové úlohy před hrozbami.¹ Originální tonerové kazety HP s technologií JetIntelligence vytisknou více stránek.²



Významné události

- 27 str./min černobíle/27 str./min barevně
- Vytištění první stránky z režimu spánku/Auto-Off za 9,9 sekundy
- Vynikající rychlost oboustranného tisku 24 obr./min
- Automatický podavač dokumentů na 50 listů s oboustranným skenováním při jednom průchodu; skenování rychlostí až 47 obr./min
- Technologie HP Auto-On/Auto-Off pro nižší spotřebu energie
- Velký 10,9cm barevný dotykový displej s podporou gest a aplikací
- Skenování do e-mailu, složky, cloudu, USB
- LDAP, Private Printing, tisk chráněný kódem PIN
- HP ePrint, AirPrint, Google Cloud Print, HP Wi-Fi Direct/NFC, certifikace Mopria, mobilní aplikace

Rychlá správa více úloh najednou. Ochráňte svá data.

- Skenujte digitální soubory přímo do e-mailu, jednotky USB, síťových složek nebo do cloudu s předinstalovanými podnikovými aplikacemi.³
- Popadněte stránky a běžte – bez čekání. Tato multifunkční tiskárna se probudí a začne tisknout rychleji než konkurenční zařízení.¹
- Rychlé zpracování vícestránkových dokumentů díky nejrychlejšímu oboustrannému tisku ve své třídě.¹
- Mějte pod kontrolou tiskové úlohy a vytvořte bezpečné tiskové prostředí s funkcemi zabezpečení jako ověřování LDAP, tisk HP JetAdvantage Private Print nebo volitelné ukládání tiskových úloh s tiskem chráněným kódem PIN.

Snadná správa. Efektivní tisk.

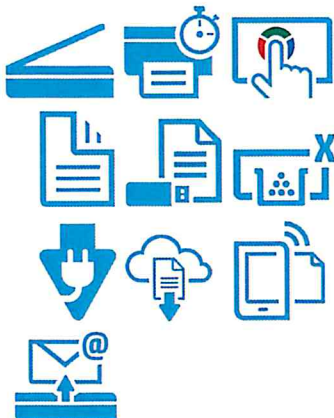
- Snadná správa tiskových úloh přímo na multifunkční tiskárně – stačí klepnout a přetáhnout prstem na 10,9cm dotykovém displeji.⁴
- Snadný tisk dokumentů Microsoft Word a PowerPoint – nyní přímo z jednotky USB.⁵
- Jednoduchá správa zařízení a nastavení pomocí aplikace HP Web Jetadmin s řadou nezbytných funkcí pro správu.⁶
- Tiskněte s nižší spotřebou energie než konkurenti – pomocí originálních tonerových kazet HP s technologií JetIntelligence.⁷

Více. Stránek, výkonu a ochrany.

- Vytiskněte více stránek za vynaložené peníze – s originálními barevnými tonerovými kazetami HP s vysokou výtěžností a technologií JetIntelligence.²
- Spolehněte se na trvalou profesionální kvalitu při vysokých rychlostech díky toneru HP ColorSphere 3.
- Zajišťují, že získáte autentickou kvalitu HP kvalitu, za kterou jste zaplatili, s inovativní technologií zabezpečení proti podvodům.
- Ihned začněte tisknout s předinstalovanými tonerovými kazetami. Vyměňte je za volitelné kazety s vysokou výtěžností.

Zůstaňte ve spojení se snadnými možnostmi mobilního tisku

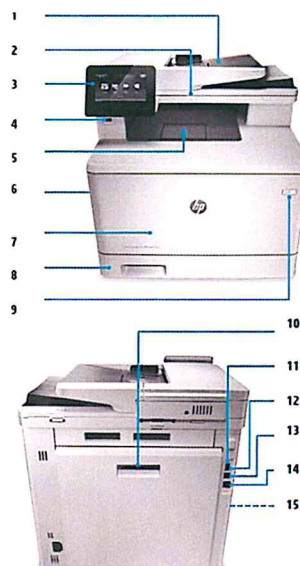
- Snadno tiskněte z různých smartphonů a tabletů – obvykle bez potřeby nastavení nebo aplikace.⁸
- Tiskněte bezdrátově v kanceláři – z mobilních zařízení – bez nutnosti přístupu k firemní síti.⁹
- Uspadněte zaměstnancům práci díky tisku dotykem z mobilních zařízení s podporou NFC – bez nutnosti sítě.¹⁰
- Snadné nastavení, tisk a sdílení zdrojů prostřednictvím rozhraní Ethernet a bezdrátového připojení.¹¹



Představení produktu

Vyobrazená řada barevných multifunkčních tiskáren HP LaserJet Pro M477

1. Automatický podavač dokumentů na 50 listů
2. Plochý skener: papír formátu až 216 x 356 mm
3. Intuitivní 10,9cm barevný dotykový displej (výklonný)
4. Snadno přístupný port USB
5. Výstupní zásobník na 150 listů
6. Tlačítko uvolnění předních dvířek (pro přístup k tonerovým kazetám HP JetIntelligence)
7. Víceúčelový zásobník 1 na 50 listů
8. Vstupní zásobník 2 na 250 listů
9. Vypínač
10. Zadní dvířka (přístup k dráze tisku)
11. Port telefonní linky
12. Port faxové linky
13. Port rozhraní USB pro ukládání úloh a tisk chráněný kódem PIN
14. Vysokorychlostní tiskový port USB 2.0
15. Síťový port Ethernet



Přehled kompletní řady



Model	Barevná multifunkční tiskárna HP LaserJet Pro M477fnw	Barevná multifunkční tiskárna HP LaserJet Pro M477fdn	Barevná multifunkční tiskárna HP LaserJet Pro M477fdw
číslo produktu	CF377A	CF378A	CF379A
Funkce	Tisk, kopírování, skenování, faxování a e-mail	Tisk, kopírování, skenování, faxování a e-mail	Tisk, kopírování, skenování, faxování a e-mail
Rychlost tisku (černobíle a barevně)	27 str./min	27 str./min; 24 obr./min oboustranně	27 str./min; 24 obr./min oboustranně
Automatický duplexní tisk	Není dostupné	Ano	Ano
Automatický podavač dokumentů na 50 listů pro oboustranné skenování při jednom průchodu	Ano	Ano	Ano
Standardní vstup papíru	Víceúčelový zásobník 1 na 50 listů, zásobník 2 na 250 listů	Víceúčelový zásobník 1 na 50 listů, zásobník 2 na 250 listů	Víceúčelový zásobník 1 na 50 listů, zásobník 2 na 250 listů
Volitelný vstup papíru	Zásobník 3 na 550 listů	Zásobník 3 na 550 listů	Zásobník 3 na 550 listů
Sítě	Integrované rozhraní 10/100/1000 Ethernet, bezdrátové připojení 802.11b/g/n	Integrované rozhraní 10/100/1000 Ethernet	Integrované rozhraní 10/100/1000 Ethernet, bezdrátové připojení 802.11b/g/n
Možnost mobilního tisku	Wireless Direct, HP ePrint, Apple AirPrint, certifikace Mopria, Google Cloud Print 2.0	HP ePrint, Apple AirPrint, certifikace Mopria, Google Cloud Print 2.0	Wireless Direct, NFC Touch-to-Print, HP ePrint, Apple AirPrint, certifikace Mopria, Google Cloud Print 2.0

Příslušenství, spotřební materiál a podpora

Spotřební materiál	CF410A HP 410A Černá originální tonerová kazeta LaserJet 2 300 stran
	CF410X HP 410X Černá originální tonerová kazeta LaserJet s vysokou výtěžností 6 500 stran
	CF411A HP 410A Azurová originální tonerová kazeta LaserJet 2 300 stran
	CF411X HP 410X Azurová originální tonerová kazeta LaserJet s vysokou výtěžností 5 000 stran
	CF412A HP 410A Žlutá originální tonerová kazeta LaserJet 2 300 stran
	CF412X HP 410X Žlutá originální tonerová kazeta LaserJet s vysokou výtěžností 5 000 stran
	CF413A HP 410A Purpurová originální tonerová kazeta LaserJet 2 300 stran
	CF413X HP 410X Purpurová originální tonerová kazeta LaserJet s vysokou výtěžností 5 000 stran
doplňky	CF404A HP LaserJet 550-sheet Feeder Tray
služby a podpora	U8TP0E 3 roky hardwarové podpory HP s odezvou následující pracovní den pro barevnou multifunkční tiskárnu LaserJet M477 U8TP7PE 1 rok pozáruční hardwarové podpory HP s odezvou následující pracovní den pro barevnou multifunkční tiskárnu LaserJet M477

Technické specifikace

Model	Barevná multifunkční tiskárna HP LaserJet Pro M477fwn	Barevná multifunkční tiskárna HP LaserJet Pro M477fdn	Barevná multifunkční tiskárna HP LaserJet Pro M477fdw
číslo produktu	CF377A	CF378A	CF379A
Funkce	Tisk, kopírování, skenování, faxování, e-mail	Tisk, kopírování, skenování, faxování, e-mail	Tisk, kopírování, skenování, faxování, e-mail
Tisk			
Rychlost tisku	Až 27 str./min Černá (A4); Až 27 str./min Barevně (A4)	Až 27 str./min Černá (A4); Až 27 str./min Barevně (A4) Až 24 obr./min Černobíle oboustranně (A4); barevně oboustranně (A4)	Až 27 str./min Černá (A4); Až 27 str./min Barevně (A4) Až 24 obr./min Černobíle oboustranně (A4); barevně oboustranně (A4)
Tisk první stránky připraven ¹	Již za 9 s Černobíle (A4, připraveno); Již za 9,9 s barevně (A4, připraveno)		
Tisk první stránky po probuzení z režimu spánku ¹	Již za 11,4 s		
Rozlišení tisku	600 x 600 dpi, až 38 400 x 600 dpi emulované Černá; 600 x 600 dpi, až 38 400 x 600 dpi emulované Barva; HP ImageREt 3600, kalibrace PANTONE®		
Tisková technologie	Laser		
Oblast tisku	Tisk okrajů: Horní: 4,23 mm; Dolní: 4,23 mm; Levý: 4,23 mm; Pravý: 4,23 mm; Maximální oblast tisku: 211,8 x 351,8 mm		
Tiskové jazyky	HP PCL 6, HP PCL 5c, emulace HP Postscript úrovně 3, PCLm, PDF, URF, Native Office		
Funkce tiskárny Smart Software	Tisk více stránek na list; Třídění; HP ePrint; Apple AirPrint™; Certifikace Mopria; Google Cloud Print; Tisk Wireless Direct; Technologie HP Auto-On/Auto-Off; Intuitivní 10,9cm (4,3") dotykový barevný ovládací panel; Tisk z cloudu pomocí podnikových aplikací na ovládacím panelu; HP JetAdvantage Private Print; Volitelné ukládání úloh s tiskem chráněným kódem PIN (vyžaduje zakoupení samostatné jednotky USB Flash); Tisk z USB	Automatický oboustranný tisk; Tisk více stránek na list; Třídění; HP ePrint; Apple AirPrint™; Certifikace Mopria; Google Cloud Print; Technologie HP Auto-On/Auto-Off; Intuitivní 10,9cm (4,3") dotykový barevný ovládací panel; Tisk z cloudu pomocí podnikových aplikací na ovládacím panelu; HP JetAdvantage Private Print; Volitelné ukládání úloh s tiskem chráněným kódem PIN (vyžaduje zakoupení samostatné jednotky USB Flash); Tisk z USB	Automatický oboustranný tisk; Tisk více stránek na list; Třídění; HP ePrint; Apple AirPrint™; Certifikace Mopria; Google Cloud Print; Tisk Wireless Direct; Technologie HP Auto-On/Auto-Off; Intuitivní 10,9cm (4,3") dotykový barevný ovládací panel; Tisk z cloudu pomocí podnikových aplikací na ovládacím panelu; HP JetAdvantage Private Print; Volitelné ukládání úloh s tiskem chráněným kódem PIN (vyžaduje zakoupení samostatné jednotky USB Flash); Tisk z USB
Měsíční provozní zátěž	Až 50 000 stran (A4); Doporučený počet stran za měsíc: 750 až 4 000 (Tisk); 750 až 4 000 (Skenování)		
Duplexní tisk	Ruční (podpora ovladače zajištěna)	Automatický (standardní)	Automatický (standardní)
Fonty a typy písem	84 typů písem TrueType s proměnlivou velikostí		
Podpora technologie SureSupply	Ano		
Rychlost procesoru	1 200 MHz		
Možnosti připojení			
Standardní	Vysokorychlostní port USB 2.0; Vestavěný síťový port Fast Ethernet 10/100/1000Base-TX; Rozhraní Wi-Fi 802.11b/g/n; Hostitelský port USB	Vysokorychlostní port USB 2.0; Vestavěný síťový port Gigabit Ethernet 10/100/1000Base-TX; Snadno přístupný port USB	Vysokorychlostní port USB 2.0; Vestavěný síťový port Fast Ethernet 10/100/1000Base-TX; Rozhraní Wi-Fi 802.11b/g/n; Hostitelský port USB
Bezdrátové připojení	Vestavěné rozhraní Wi-Fi; Ověřování přes WEP, WPA/WPA2, WPA Enterprise; Šifrování přes AES nebo TKIP; WPS; Tisk Wireless Direct	Žádné	Vestavěné rozhraní Wi-Fi; Ověřování přes WEP, WPA/WPA2, WPA Enterprise; Šifrování přes AES nebo TKIP; WPS; Tisk Wireless Direct; Technologie NFC Touch-to-Print
Podporované síťové protokoly	TCP/IP, IPv4, IPv6; Tisk: Přímý režim TCP/IP – port 9100, LPD (podpora jen fronty raw), tisk pomocí webových služeb; Zjišťování: SLIP, Bonjour, zjišťování webových služeb; Konfigurace IP: IPv4 (BootP, DHCP, AutoIP, ruční), IPv6 (nestavové spojení – místní, přes směrovač, stavové přes DHCPv6); Správa: SNMPv1, SNMPv2, SNMPv3, HTTP		
paměť	Standardní: 256 MB NAND Flash, 256 MB DRAM; maximum: 256 MB NAND Flash, 256 MB DRAM		
Kopírování			
Nastavení kopírky	Počet kopií; Zmenšení/zvětšení; Zesvětlení/ztmavení; Optimalizace; Papír; Kopírování více stránek; Třídění; Výběr zásobníku; Oboustranný; Režim konceptu; Úprava obrázků; Nastavení jako nových výchozích hodnot; Obnovení výchozích nastavení; Maximální počet kopií: Až 99 kopií; Rozlišení kopírování: 600 x 600 dpi Zmenšit/zvětšit: 25 až 400 %		
Rychlost kopírování	Až 27 kopií/min Černá (A4), Až 27 kopií/min Barevně (A4)		
Skenování			
Specifikace skeneru	Typ skeneru: Plochý skener, automatický podavač dokumentů; Technologie skenování: Kontaktní obrazový senzor (CIS); Vstupní režimy skenování: Skenování, kopie, e-mail, faxování nebo souborová tlačítka na předním panelu; Software HP Scan a uživatelské aplikace s ovladači TWAIN nebo WIA; Twain verze: 1.9; Oboustranné skenování prostřednictvím automatického podavače dokumentů; Ano; Maximální velikost skenu (plocha, aut. podavač dokumentů): 216 x 297 mm; Optické rozlišení skenování: Až 1 200 x 1 200 dpi		
Formát skenovaných souborů	Plochý skener, automatický podavač dokumentů		
Rychlost skenování ²¹	Až 26 str./min nebo 47 obr./min (černobíle); až 21 str./min nebo 30 obr./min (barevně)	Až 26 str./min nebo 47 obr./min (černobíle); až 21 str./min nebo 30 obr./min (barevně)	Až 26 str./min nebo 47 obr./min (černobíle); až 21 str./min nebo 30 obr./min (barevně)
Oblast pro snímání	Plocha provedení: minimální velikost média: 48,8 x 48,8 mm; maximální velikost média: 216 x 297 mm Snímání velikost (ADF): minimální velikost média: 102 x 152 mm; maximální velikost média: 216 x 356 mm		
Pokročilé funkce skeneru	Skenování do e-mailu; Skenování do cloudu; Skenování do USB; Skenování do síťové složky; Vyhledání e-mailu LDAP; Automatický podavač dokumentů pro oboustranné skenování při jednom průchodu	Skenování do e-mailu; Skenování do cloudu; Skenování do USB; Skenování do síťové složky; Vyhledání e-mailu LDAP; Automatický podavač dokumentů pro oboustranné skenování při jednom průchodu	Skenování do e-mailu; Skenování do cloudu; Skenování do USB; Skenování do síťové složky; Vyhledání e-mailu LDAP; Automatický podavač dokumentů pro oboustranné skenování při jednom průchodu
Doporučená měsíční kapacita skenování	750 až 4 000		
Bitová hloubka/úrovně šedé	30bitová / 256		
digitální odesílání	Standardní: Skenování do e-mailu; Skenování do složky; Skenování na jednotku USB	Standardní: Skenování do e-mailu; Skenování do složky; Skenování na jednotku USB	Standardní: Skenování do e-mailu; Skenování do složky; Skenování na jednotku USB

Model	Barevná multifunkční tiskárna HP LaserJet Pro M477fnw	Barevná multifunkční tiskárna HP LaserJet Pro M477fdn	Barevná multifunkční tiskárna HP LaserJet Pro M477fdw
Číslo produktu	CF377A	CF378A	CF379A
Fax			
Fax	Ano, 33,6 kbps	Ano, 33,6 kbps	Ano, 33,6 kbps
Kompatibilita v oblasti telekomunikací	E5 203 201; EN 300 328 v1.8 1; EN 301 489-1 v1.9.2; EN 301 489-17 v2.2.1; EN 62311-2008; IEC 62311-2007; Směrnice R&TTE 1999/5/ES		
Specifikace skenování	paměť faxu: Až 400 stran; Rozlišení faxu: Standardní: 203 x 96 dpi; Jemné: 203 x 192 dpi; velmi jemné: 300 x 300 dpi; rychlé vytáčení: Až 120 čísel		
Funkce faxu Smart Software	Trvalá záloha paměti faxu; Automatické zmenšení faxu; Automatická opakovaná volba; Odložené odeslání; Předávání faxů; Rozhraní TAM; Dotazování; Blokování nežádoucích faxů; Rozpoznání vyzvánění; Průvodce titulní stránkou; Blokování faxů; Účtovací kódy; Uložení a načtení; Žádost o příjem; Zprávy o faxech; Nastavení předvoleb vytáčení; Tisk protokolu faxu		
Manipulace s papírem			
typy médií	Papír (univerzální, brožurový, barevný, lesklý, hlavičkový, fotografický, běžný, předtiskávaný, předdérovaný, recyklovaný, hrubý), pohlednice, štítky, obálky		
Formát papíru	Vlastní metrika: Zásobník 1: 76 x 127 až 216 x 356 mm; Zásobník 2: volitelný zásobník: 3: 100 x 148 až 216 x 356 mm Podporovaná metrika: Zásobník 1, zásobník 2: A4, A5, A6, B5 (JIS), B6 (JIS), 10 x 15 cm, pohlednice (jednostranný JIS, oboustranný JIS), obálky (DL, C5, B5), Volitelný zásobník 3: A4, A5, A6, B5 (JIS), B6 (JIS), 10 x 15 cm, pohlednice (jednostranný JIS, oboustranný JIS); Automatická duplexní jednotka: A4, B5 ADF: A4; Vlastní velikosti: 102 x 152 mm až 216 x 356 mm		
Manipulace s papírem	Standardní vstup: Víceúčelový zásobník na 50 listů, vstupní zásobník na 250 listů, automatický podavač dokumentů (ADF) na 50 listů Standardní výstup: Výstupní zásobník na 150 listů Volitelný výstup: Volitelný zásobník na 550 listů ADF: Standardně, 50 listů		
Vstupní kapacita	zásobník 1: Listy: 50, obálky: 5 zásobník 2: Listy: 250, obálky: 10 zásobník 3: Listy: 550 maximum: Až 850 listů (s volitelným zásobníkem na 550 listů) ADF: Standardně, 50 listů		
Výstupní kapacita	Standardně: Až 150 listů, Až 20 obálek fólie maximum: Až 150 listů Obálky: Až 20 obálek		
Gramáž papíru	Zásobník 1: 60 až 176 g/m ² (až 200 g/m ² s pohlednicemi a papírem HP Color Laser Glossy Photo); Zásobník 2: 60 až 163 g/m ² (až 176 g/m ² s pohlednicemi, až 200 g/m ² s papíry HP Color Laser Glossy Photo); Volitelný zásobník 3: 60 až 163 g/m ² (až 176 g/m ² s pohlednicemi, až 150 g/m ² s lesklými médii); Automatická duplexní jednotka: 60 až 163 g/m ² ADF: 60 až 90 g/m ²		
Kompatibilní operační systémy	Operační systém Windows je kompatibilní s integrovaným ovladačem: Windows 10 (všechny 32bitové a 64bitové edice) (kromě RT OS pro tablety), Windows 8/8.1 (všechny 32bitové a 64bitové edice) (kromě RT OS pro tablety), Windows 7 (všechny 32bitové a 64bitové edice), Windows Vista (všechny 32bitové a 64bitové edice) (Home Basic, Premium, Professional atd.); Operační systém Windows je kompatibilní s univerzálním tiskovým ovladačem (ze stránky http://www.hp.com): Windows 10 (všechny 32bitové a 64bitové edice) (kromě RT OS pro tablety), Windows 8/8.1 (všechny 32bitové a 64bitové edice) (kromě RT OS pro tablety), Windows 7 (všechny 32bitové a 64bitové edice), Windows Vista (všechny 32bitové a 64bitové edice) (Home Basic, Premium, Professional atd.); Operační systém Mac (tiskové ovladače HP jsou k dispozici na stránce http://www.hp.com a v Apple Store): OS X 10.7 Lion, OS X 10.8 Mountain Lion, OS X 10.9 Mavericks, OS X 10.10 Yosemite; Mobilní operační systém (ovladače integrované v operačním systému): iOS, Android; Windows 8/8.1/10 RT, Operační systém Linux (HPLIP integrovaný v operačním systému): SuSE Linux (12.2, 12.3, 13.1), Fedora (17, 18, 19, 20), Linux Mint (13, 14, 15, 16, 17), Boss (3.0, 5.0), Ubuntu (10.04, 11.10, 12.04, 12.10, 13.04, 13.10, 14.04, 14.10), Debian (6.0.x, 7.x), jiné operační systémy: UNIX		
Kompatibilní síťové operační systémy	Operační systém Windows je kompatibilní s integrovaným ovladačem: Windows Server 2008 R2 (64bitový) (SP1) Standard/Enterprise (+ služba clusterů a terminálové služby), Windows Server 2008 (32bitový a 64bitový) (SP2) Standard/Enterprise (+ služba clusterů a terminálové služby), Windows Server 2003/2003 R2 (32bitový) (SP1/SP2) Standard/Enterprise (+ služba clusterů a terminálové služby); Operační systém Windows je kompatibilní s univerzálním tiskovým ovladačem nebo specifickými produktovými ovladači ze stránky http://www.hp.com : Windows Server 2012/2012 R2 (64bitový) Standard/Foundation/Essentials/Datacenter (+ služba clusterů a terminálové služby), Windows Server 2008/2008 R2 (32bitový a 64bitový) (SP1/SP2) Standard/Enterprise/Datacenter (+ služba clusterů a terminálové služby), Windows Server 2003/2003 R2 (32bitový a 64bitový) (SP1/SP2) Standard/Enterprise/Datacenter (+ služba clusterů a terminálové služby), Citrix (v systému Windows Server 2003/2003 R2): Citrix MetaFrame Presentation Server, 3.0, Citrix MetaFrame XP Presentation Server (Feature Release 1, 2 a 3); Citrix Presentation Server 4.0/4.5, Citrix XenApp 5.0 (plus Feature Pack 2 a 3), Citrix (v systému Windows Server 2008/2008 R2): Citrix XenApp 5.0 (plus Feature Pack 2 a 3), Citrix XenApp 6.0/6.5/7.5, Citrix XenDesktop 5.6/7.0/7.5, Citrix (v systému Windows Server 2012/2012 R2): Citrix XenApp 7.5, Citrix XenDesktop 7.0/7.5, Novell Servers (www.novell.com/print); Novell iPrint Appliance v1.0, Novell Open Enterprise Server 11/SP1, Novell Open Enterprise Server 2 pro Linux; NetWare 6.5/SP8, Novell Clients (www.novell.com/print); Windows 8 (32bitový a 64bitový) doporučen vS 86+, Windows 8.1 doporučen vS 94+, Windows 7 (32bitový a 64bitový) doporučen vS 82+, Windows Vista (32bitový a 64bitový) doporučen vS 82+		
Možnost mobilního tisku	HP ePrint; Apple AirPrint™; Tisk Wireless Direct; Certifikace Mopria; Google Cloud Print 2.0; mobilní aplikace	HP ePrint; Apple AirPrint™; Certifikace Mopria; Google Cloud Print 2.0; mobilní aplikace	HP ePrint; Apple AirPrint™; Tisk Wireless Direct; Technologie NFC Touch-to-Print; Certifikace Mopria; Google Cloud Print 2.0; mobilní aplikace
Minimální požadavky na systém	Windows: Windows Vista (32bitový a 64bitový) nebo novější, procesor 233 MHz nebo vyšší, 512 MB paměti RAM, 400 MB volného místa na pevném disku, jednotka CD-ROM nebo připojení k internetu, port USB nebo síťové připojení Mac: OS X 10.7 nebo novější, připojení k internetu, port USB nebo síťové připojení, 1 GB volného místa na pevném disku		
Dodávaný software	Systém Windows: HP Software Installer/Uninstaller, tiskový ovladač HP PCL 6, HP DXP (zkušenosti se zařízením), HP Send Fax, sada nástrojů HP pro zařízení, tiskový ovladač faxu HP, průvodce nastavením faxu HP, HP Product Improvement Study, aplikace HP Scan a ovladače, průvodce nastavením skenování do e-mailu, průvodce nastavením skenování do složky, aktualizace HP, pomocník registrací produktu, pomocník webových služeb HP (HP Connected), online uživatelské příručky (software se liší podle verze operačního systému: WinXP/Vista: pouze ovladač, Win 7: úplné řešení, Win 8 a novější: pouze ovladače, více aplikací k dispozici v MS App Store), Systém Mac: Uvitací obrazovka (přesměruje uživatele na stránku HP.com nebo na OS App Source pro software LaserJet)		
Správa tiskárny	Sada nástrojů pro správce tiskárny (Driver Configuration Utility, Driver Deployment Utility, Managed Printing Administrator); Software HP Web JetAdmin; Software HP Proxy Agent; HP Imaging and Printing Security Center; Utlita HP (Mac); Sada nástrojů pro zařízení HP (Win 7)		
Ovládací panel	10,9cm (4,3") přehledný barevný dotykový displej; 3 tlačítka (Výchozí obrazovka, Nápověda, Zpět)		
Rozměry a hmotnost			
Rozměry tiskárny (Š x H x V)	Min.: 416 x 461 x 400 mm maximum: 426 x 641 x 414 mm	Min.: 416 x 472 x 400 mm maximum: 426 x 652 x 414 mm	Min.: 416 x 472 x 400 mm maximum: 426 x 652 x 414 mm
Rozměry balení (Š x H x V)	597 x 497 x 490 mm	597 x 497 x 490 mm	597 x 497 x 490 mm
Hmotnost tiskárny ²	21,8 kg	23,2 kg	23,2 kg
Hmotnost balení	26,2 kg	26,7 kg	26,8 kg
Provozní prostředí	Teplota: 15 až 30 °C, Vlhkost: 20 až 70 % relativní vlhkost (bez kondenzace)		
ukládání Informací	Teplota: -20 až 40 °C, Vlhkost: 10 až 95 % RV (bez kondenzace)		
Akustické vlastnosti³	Zvukové emise – napájení: 6,3 B(A), Akustický tlak: 49 dB(A)		
Napájení⁴	požadavky: Vstupní napětí: 220 až 240 VAC (+/- 10%), 50 Hz (+/- 3 Hz) spotřeba: 570 W (tisk), 18,6 W (pohotovostní režim), 2,5 W (režim spánku), 0,6 W (Auto-On/Auto-Off; přes připojení USB), 0,05 W (vypnuto)		
Technologie funkce úspory energie	HP Auto-On/Auto-Off; HP Instant-on		
certifikace	CISPR 22:2008 (trída B), EN 55022:2010 (trída B); EN 61000-3-2:2006 +A1:2009 +A2:2009; EN 61000-3-3:2008; EN 55024:2010; Další schválení týkající se elektromagnetické kompatibility požadovaná jednotlivými zeměmi		
Záruka	Limitovaná roční záruka na hardware		
Co je obsaženo v krabici	Barevná multifunkční tiskárna HP LaserJet Pro M477fnw; 4 předinstalované tonerové kazety HP LaserJet (černá: 2 300 stran, zaváděcí kazety azurová, purpurová, žlutá: 1 200 stran na každou kazetu); Příložená dokumentace (úvodní příručka, instalační leták); Softwarové ovladače a dokumentace na disku CD-ROM; Napájecí kabel; Kabel USB	Barevná multifunkční tiskárna HP LaserJet Pro M477fdn; 4 předinstalované tonerové kazety HP LaserJet (černá: 2 300 stran, zaváděcí kazety azurová, purpurová, žlutá: 1 200 stran na každou kazetu); Příložená dokumentace (úvodní příručka, instalační leták); Softwarové ovladače a dokumentace na disku CD-ROM; Napájecí kabel; Vestavěná duplexní jednotka; Vestavěný fax	Barevná multifunkční tiskárna HP LaserJet Pro M477fdw; 4 předinstalované tonerové kazety HP LaserJet (černá: 2 300 stran, zaváděcí kazety azurová, purpurová, žlutá: 1 200 stran na každou kazetu); Příložená dokumentace (úvodní příručka, instalační leták); Softwarové ovladače a dokumentace na disku CD-ROM; Napájecí kabel; Kabel USB; Vestavěná duplexní jednotka; Vestavěný fax
Náhradní kazety⁵	HP 410A Černá tonerová kazeta LaserJet (2 300 stran) CF410A; HP 410X Černá tonerová kazeta LaserJet (6 500 stran) CF410X; HP 410A Azurová tonerová kazeta LaserJet (2 300 stran) CF411A; HP 410X Azurová tonerová kazeta LaserJet (5 000 stran) CF411X; HP 410A Žlutá tonerová kazeta LaserJet (2 300 stran) CF412A; HP 410X Žlutá tonerová kazeta LaserJet (5 000 stran) CF412X; HP 410A Purpurová tonerová kazeta LaserJet (2 300 stran) CF413A; HP 410X Purpurová tonerová kazeta LaserJet (5 000 stran) CF413X;		

Poznámky pod čarou

¹ Na základě interního testování vytištění první stránky z režimu spánku a rychlosti oboustranného tisku a kopírování u tří předních konkurenčních zařízení, které provedla společnost HP v srpnu 2015. Závisí na nastavení zařízení. Skutečné výsledky se mohou lišit. Podrobnosti naleznete na stránce <http://www.hp.com/go/Ljclaims>.² Vychází z výtěžnosti kazet HP 305X ve srovnání s originálními tonerovými kazetami HP LaserJet HP 410X. Další informace naleznete na stránce <http://www.hp.com/go/learnaboutsupplies>.³ Tiskárna musí být připojena k internetu. Služby mohou vyžadovat registraci. Dostupnost aplikací se může lišit v závislosti na zemi, jazyku a smlouvách. Podrobnosti naleznete na stránce <http://www.hpconnected.com>.⁴ Vyžaduje bezdrátový přístupový bod a připojení tiskárny k internetu. Služby vyžadují registraci. Dostupnost aplikací se může lišit v závislosti na zemi, jazyce a smlouvách. Vyžaduje aktualizaci firmwaru. Podrobnosti naleznete na stránce <http://www.hpconnected.com>.⁵ Microsoft a PowerPoint jsou registrované ochranné známky skupiny společnosti Microsoft v USA. Funkce spolupracuje s aplikacemi Microsoft Word a PowerPoint 2003 a novějšími. Jsou podporována pouze písma latinských jazyků.⁶ Aplikace HP Web Jetadmin je zdarma ke stažení na stránce <http://www.hp.com/go/webjetadmin>.⁷ Na základě testování společnosti HP pomocí metody typické spotřeby elektřiny programu ENERGY STAR®, jak je uvedeno na stránce energystar.gov, ve srovnání s třemi předními konkurenčními zařízeními k srpnu 2015. Skutečné výsledky se mohou lišit. Podrobnosti naleznete na stránce <http://www.hp.com/go/Ljclaims>.⁸ Bezdrátový provoz je kompatibilní pouze se směrovači pracujícími v pásmu 2,4 GHz. Mohou být vyžadovány aplikace nebo software a registrace účtu HP ePrint. Některé funkce vyžadují zakoupení volitelného příslušenství. Více informací naleznete na stránce <http://www.hp.com/go/mobileprinting>.⁹ Funkce je dostupná pouze u barevné multifunkční tiskárny HP LaserJet Pro M477fdw a M477fnw. Mobilní zařízení musí být před tiskem připojeno přímo do bezdrátové sítě multifunkční tiskárny nebo tiskárny podporující bezdrátový přímý tisk. Některá mobilní zařízení mohou vyžadovat instalaci aplikace nebo ovladače. Více informací naleznete na stránce <http://www.hp.com/go/businessmobileprinting>.¹⁰ Funkce je dostupná u barevné multifunkční tiskárny HP LaserJet Pro M477fdw. Vyžaduje kompatibilní mobilní zařízení podporující tisk prostřednictvím technologie NFC. Seznam kompatibilních mobilních zařízení s podporou tisku NFC naleznete na stránce <http://www.hp.com/go/nfcprinting>.¹¹ Funkce je dostupná pouze u barevné multifunkční tiskárny HP LaserJet Pro M477fdw a M477fnw. Výkon bezdrátového připojení závisí na fyzickém prostředí a vzdálenosti od přístupového bodu. Může být omezen, je-li aktivní připojení k síti VPN.

Technické specifikace zřeknutí

¹ Měřeno dle normy ISO/IEC 17629. Další informace naleznete na stránce <http://www.hp.com/go/printerclaims>. Přesné hodnoty se liší v závislosti na vstupním napětí, konfiguraci systému, softwarové aplikaci, ovladači a složitosti dokumentu.² S tonerovými kazetami; ³ Testovaná konfigurace: základní model, jednostranný tisk, papír A4 při průměrné rychlosti 43 str./min.; ⁴ Požadavky na napájení vycházejí z podmínek země/regionu, kde se tiskárna prodává. Nemějte provozní napětí. Mohli byste tím poškodit tiskárnu a ztratit nárok na záruční opravu; ⁵ Tiskárna je dodávána s předinstalovanými zaváděcími kazetami azurové, purpurové a žluté barvy (CMY) (1 200 stran) a černé barvy A (KA) (2 300 stran) s funkcí automatického odstranění plomby toneru u všech kazet; ⁶ Program HP SureSupply vás upozorní na docházející inkoust v kazetě a umožní vám jeho nákup online nebo u příslušného místního prodejce společnosti HP. Dostupné pouze s originálním spotřebním materiálem HP. Je zapotřebí přístup k internetu. Další informace naleznete na stránce <http://www.hp.com/go/SureSupply>; ⁷ Typická spotřeba elektřiny představuje typické množství elektřiny spotřebované výrobkem za 1 týden, měřeno v kilowattdinách (kWh); ⁸ Provozní zátěž je definována jako maximální počet stran za měsíc při tisku obrázků. Tato hodnota poskytuje srovnání odolnosti produktu s jinými zařízeními HP LaserJet nebo HP Color LaserJet a umožňuje zvolit vhodné nasazení tiskáren a multifunkčních zařízení, aby byly uspokojeny požadavky připojených jednotlivců nebo skupin; ⁹ Aby byl dosažen optimální výkon zařízení, společnost HP doporučuje dodržovat předepsané množství výtisků za měsíc. Tento rozsah byl stanoven na základě mnoha faktorů, včetně intervalu doplňování spotřebního materiálu a životnosti zařízení po dobu rozšířené záruky; ¹⁰ Měřeno pomocí standardního testovacího formuláře ITU-T č. 1 při standardním rozlišení. Složitější stránky nebo vyšší rozlišení vyžadují delší dobu a využívají více paměti; ¹¹ Systémy Windows a Mac podporují téměř stejné typy souborů, pouze systém Mac podporuje JGP-2000 namísto BMP; ¹² Aby bylo dosaženo optimálního výkonu zařízení, společnost HP doporučuje dodržovat předepsaný objem skenovaných stran za měsíc; ¹³ Některé „kompatibilní operační systémy“ nejsou podporovány integrovaným softwarem. Úplné softwarové řešení je k dispozici pouze pro systém Windows 7. Starší operační systémy Windows (XP, Vista a ekvivalentní servery) mají pouze ovladače tisku a skenování. V systémech Windows 8 a 10 jsou k dispozici aplikace prostřednictvím MS App Store. Operační systém Windows RT pro tablety (32bitová a 64bitová verze) používá zjednodušený tiskový ovladač HP vestavěný do operačního systému RT. Modelová skripta UNIX jsou k dispozici na stránce HP.com (modelová skripta jsou tiskové ovladače pro operační systémy UNIX). Systémy Linux používají software HPLIP integrovaný v operačním systému.



<http://www.hp.com/cz>

Produkt se může lišit od zobrazených výrobků. © Copyright 2015 HP Development Company, L.P. Informace obsažené v tomto dokumentu podléhají změnám bez předchozího upozornění. Jediná záruka k produktům a službám HP je určena záručním listem přiloženým k těmto produktům a službám. Žádné ze zde uvedených informací nemohou být považovány za základ pro vznik jakékoli další záruky. Společnost HP není odpovědná za technické nebo tiskové chyby obsažené v tomto dokumentu.

Vytvořeno v EU 09/15 4AA6-0843CSE



Vypíjí se automaticky
Vypíjí dodavatel

Poř.číslo	Název	Množství	Měrná jednotka (MJ)	Popis	[DOPLNĚNÍ DODAVATEL]		[DOPLNĚNÍ DODAVATEL]								
					Obechodní název + typ	Fakturační	Financováno z projektových finančních prostředků	Související výzvy, usměrňovací a dotační projekt	Obechodní podmínky (MDO) RÁMEC STANDARDNÍCH obchodních podmínek	Kontaktní osoba ve věči technické specifikace	Kontaktní osoba k převzetí zboží	Místo dodání	MAXIMÁLNÍ CENA za měrnou jednotku (MJ) v Kč bez DPH	NABÍDKOVÁ CENA za měrnou jednotku (MJ) v Kč bez DPH	NABÍDKOVÁ CENA CELKEM v Kč bez DPH
1	Tiskárna 4 v 1	1	ks	Barva 4 v 1, formát A4, tisk v režimu barevně, rychlost tisku min. 27 stránek A4 za minutu formát barevně. Výstup první stránky ca do 9 sekund. Měřítko zařízení ca 750 x 400 stránek (max. 50 000 stránek) plochy stránek s automatickým ADF podavačem (max. opíše rozličné velikosti stránek) a automaticky oboustranný tisk, USB 2.0 + LAN + WIFI roztvář. Včetně instalace, zálohování a uložení nastavení.	HP Color LaserJet MFP M477dw (tisk, kopírování, skenování, fax)	ANO	Související výzvy, usměrňovací a dotační projekt	Včetně instalace, zálohování a uložení nastavení	Marek Hložek, tel. 377 631 1490	Marek Hložek, tel. 377 631 1490	Jungmannova 1, Písek, JI 411	20 000,00 Kč	9 989,00 Kč	9 989,00 Kč	VÝHODNĚ

Informace pro dodavatele: Pokud se dodavatel při zadání jednotkových cen objevil text - "NEVÝHODNĚ", znamená to přetvoření stanovené maximální nepřekročitelné nabídkové ceny, a to znamená nepřijetí podmínek stanovených Zadávacím. Pokud bude nabídka v této podobě podána Zadávateli, bude při posouzení vyřazena.

V případě, že se dodavatel při převzetí zboží na některé uvedené tel. číslo nedostaví, bude v tabulce případně volat tel. 377 631 307, 377 631 130.

CELKOVÁ MAXIMÁLNÍ CENA za celou VZ v Kč BEZ DPH	20 000,00 Kč
CELKOVÁ NABÍDKOVÁ CENA v Kč bez DPH	9 989,00 Kč

ČESTNÉ PROHLÁŠENÍ

Název veřejné zakázky: „Tiskárny, kopírky, multifunkce II. – 001-2017“

Uchazeč **Z + M Partner, spol. s r. o.**, se sídlem Valchařská 3261/17, 702 00, Ostrava, Moravská Ostrava, IČO: 26843935, tímto čestně prohlašuje, že nabízené tonery splňují požadovanou sytost, barevné podání a výtěžnost tonerů s originálními tonery, tzn., aby vytištěný text nezačal předčasně blednout, zachovávají si kvalitu oděrnosti a jsou odolné vůči vlhkosti. Tonery jsou plněny ze 100 % a budou tisknout do úplného vyčerpání náplně.

Toto čestné prohlášení činí uchazeč na základě své vážné a svobodné vůle a je si vědom všech následků plynoucích z uvedení nepravdivých údajů.

~~Z + M Partner, spol. s r.o.
Valchařská 3261/17
702 00 OSTRAVA, Moravská Ostrava
tel.: +420 597 010 470, fax: +420 597 010 315
zmpartner@zmpartner.cz
IČ: 26843935, DIČ: CZ699003336 (21)~~

V Ostravě 06.02.2017

za **Z + M Partner, spol. s r.o.**
David Ševčík, jednatel společnosti



Čestné prohlášení

Jako uchazeč o veřejnou zakázku v dynamickém nákupním systému zadavatele **Západočeská univerzita v Plzni** s názvem „**Tiskárny, kopírky, multifunkce II. -001-2017**“ čestně prohlašuji, že společnost Z+M Partner, spol. s.r.o. nemá v úmyslu zadat určitou část této veřejné zakázky jiné osobě (subdodavateli).

V Ostravě dne 6.2.2017

Podpis osob/y oprávněné/ných jednat jménem či za dodavatele:

~~Z + M Partner, spol. s r.o.
Valchařská 3261/17
702 00 OSTRAVA, Moravská Ostrava
tel.: +420 597 010 470, fax: +420 597 010 315
zmpartner@zmpartner.cz
IČ: 268 43 935, DIČ: CZ699003336 (21)~~

Za Z + M Partner, spol. s.r.o.
David Ševčík
jednatel společnosti



Plná moc

Já, David Ševčík, jednatel společnosti **Z+ M Partner, spol. s r. o.** zplnomocňuji tímto Michala Gerdu – obchodního ředitele společnosti jako osobu oprávněnou jednat za dodavatele ve věci **elektronického podpisu** k podání nabídky na veřejnou zakázku s názvem „**Tiskárny, kopírky, multifunkce II. -001-2017**“

V Ostravě

dne 6.2.2017

~~Z + M Partner, spol. s r.o.
Valchařská 3261/17
702 00 OSTRAVA, Moravská Ostrava
Tel.: +420 597 010 470, fax: +420 597 010 315
zmpartner@zmpartner.cz
IČ: 26843935, DIČ: CZ699003336 (21)~~

.....
za společnost Z + M Partner, spol. s.r.o.

David Ševčík, jednatel společnosti