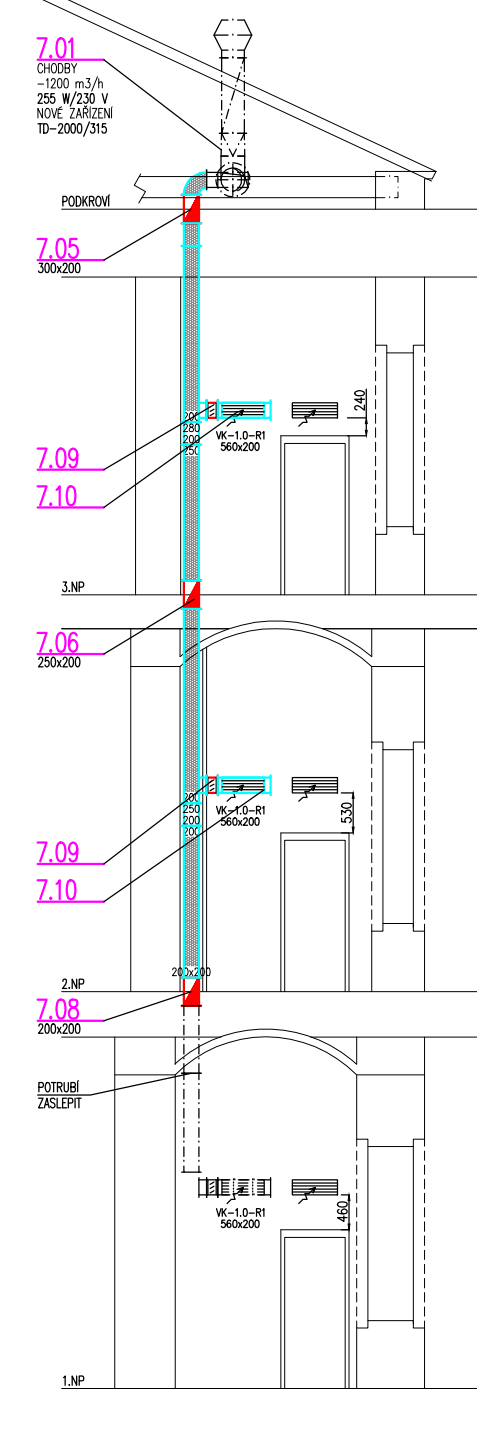
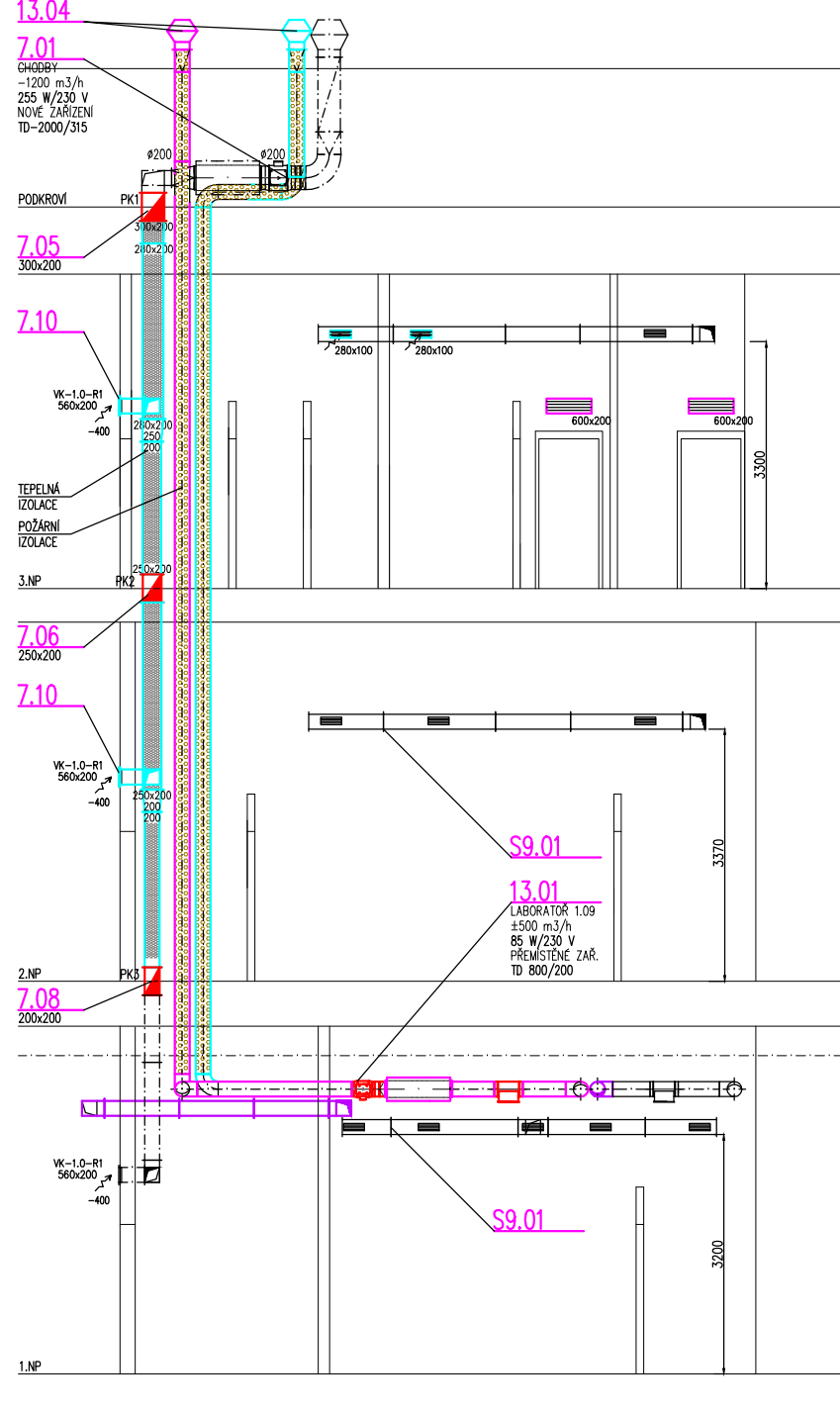


SCHÉMATICKÉ ŘEZY
M 1:100

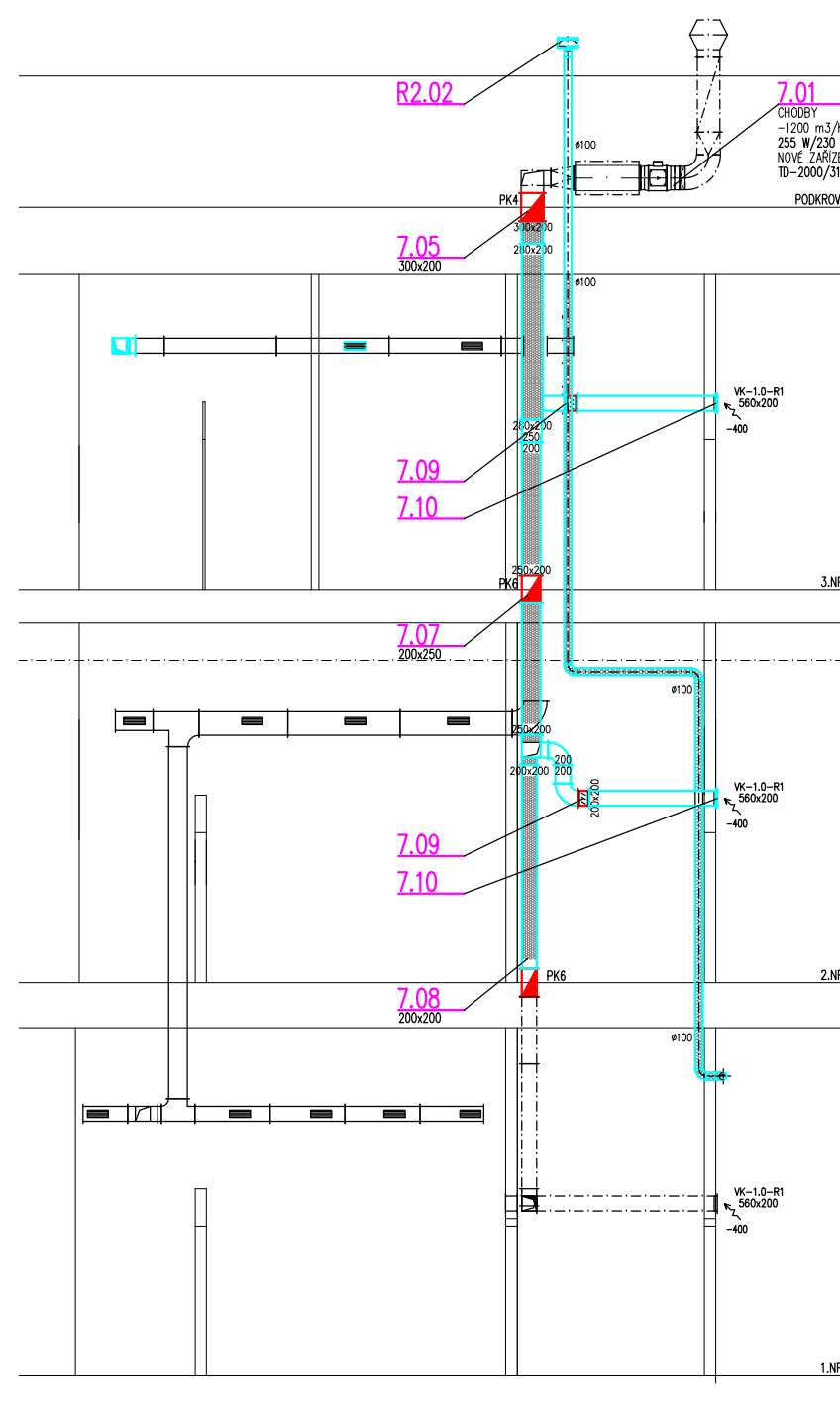
ŘEZ 1-1



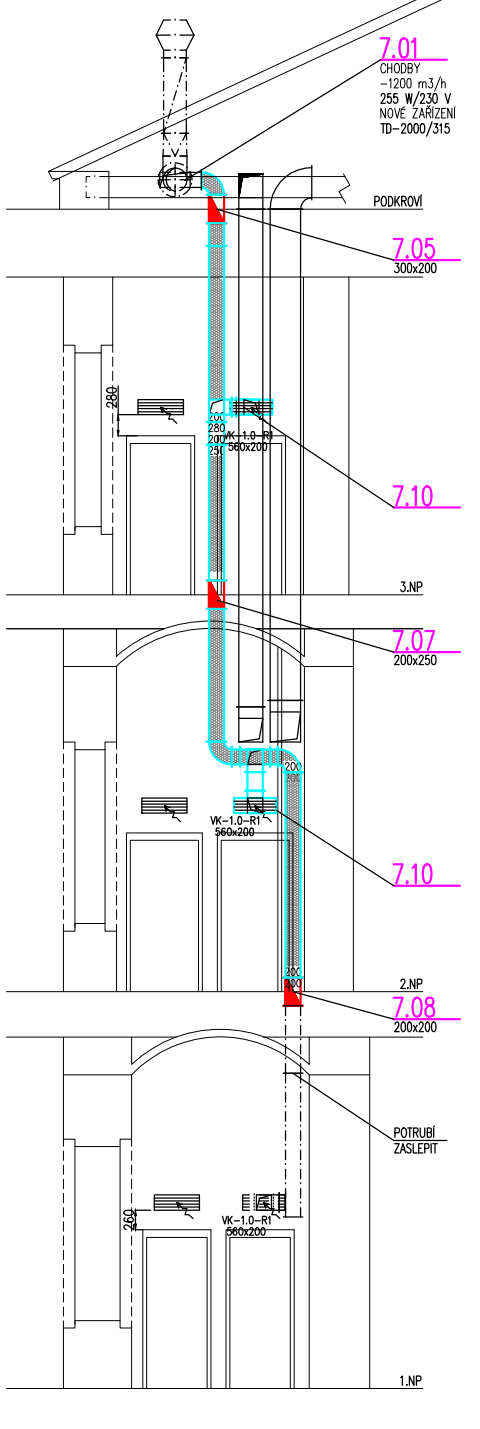
ŘEZ A-A



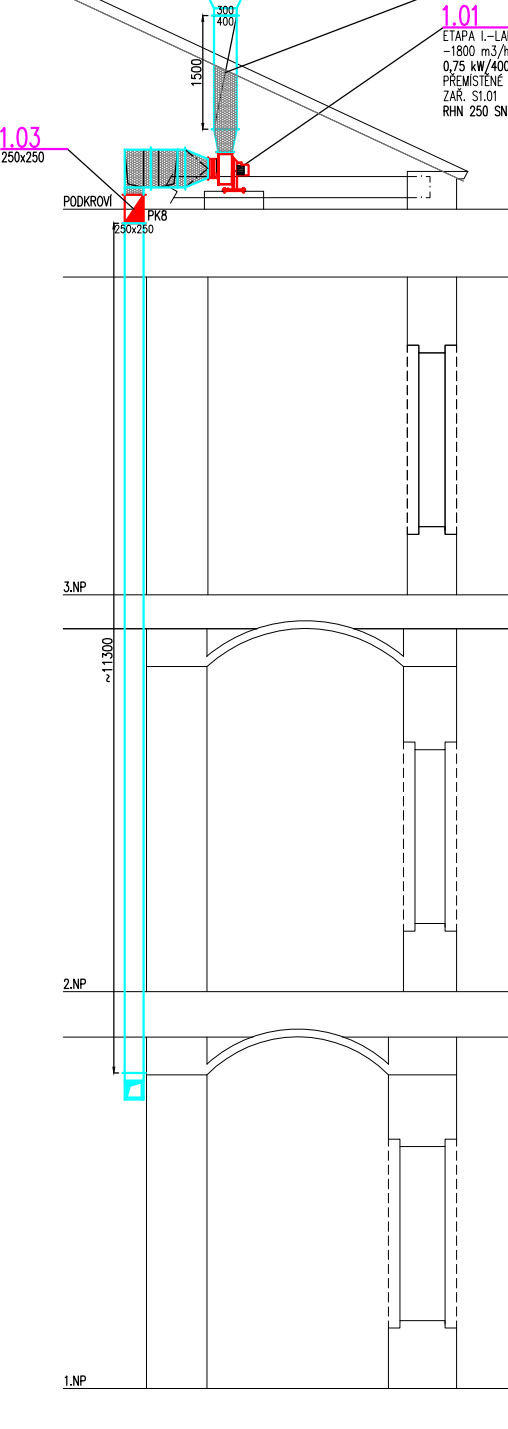
ŘEZ A'-A'



ŘEZ 2-2



ŘEZ B-B



LEGENDA:

	POTRUBÍ PRÍVOD VZDUCHU		POTRUBÍ ODVOD VZDUCHU
	DEMONTÁŽE		STÁVAJÍCÍ ZAŘÍZENÍ
	MNOŽSTVÍ VZDUCHU PRÍVOD		MNOŽSTVÍ VZDUCHU ODVOD
	POŽARNÍ IZOLACE		TEPELNÁ IZOLACE
	KLAPKA		POŽARNÍ KLAPKA

MATERIÁLY A ZAŘÍZENÍ UVEDENÉ V PROJEKTOVÉ DOMUMENTACI JSOU POUZE SMĚRNÉ DLE NUTNÝCH STANDARDŮ PRO ZPRACOVÁNÍ PODROBNÉHO VÝKAZU MATERIÁLU. MATERIÁLY A VÝROBKY JE MOŽNÉ ZAMĚNIT PŘI ZACHOVÁNÍ SHODNÝCH PARAMETRŮ A FUNKCE.

JEDNOTLIVÉ STOUPAČKY BUDOU ÚPRVENY AŽ NA STAVBĚ DLE AKTUÁLNÍ STROPNÍ KONSTRUKCE - NUTNO POČÍTAT S PŘÍPADNÝMI ODSKOKY.

comfort a.s. VZDUCHOTECHNIKA KLIMATIZACE DOMAŽLICKÁ 1133/45, 318 00 PLZEŇ tel. 377 382 380 fax 377 382 385 tel. 377 382 381		INVESTOR ZČU v Plzni, Univerzitní 2732/8, 306 14 Plzeň	ČÍS. PŘE	
AKCE STAVEBNÍ ÚPRAVY OBJEKTU VELESLAVINOVA 42, PLZEŇ I. ETAPA		VÝKRES D.1.4 VZDUCHOTECHNIKA SCHÉMATICKÉ ŘEZY		
ZODP. PROJ. ING. M. ŠNAJDR	ING. V. ČERNÝ	DATUM 04/2013	STUPEŇ DPS	ČÍS. VÝKRESU 5
KONTROLOVAL MGR. M. MELICHAR	ING. V. ČERNÝ	FORMÁT 6 A4	ČÍS. ZAK. PR-1302041	