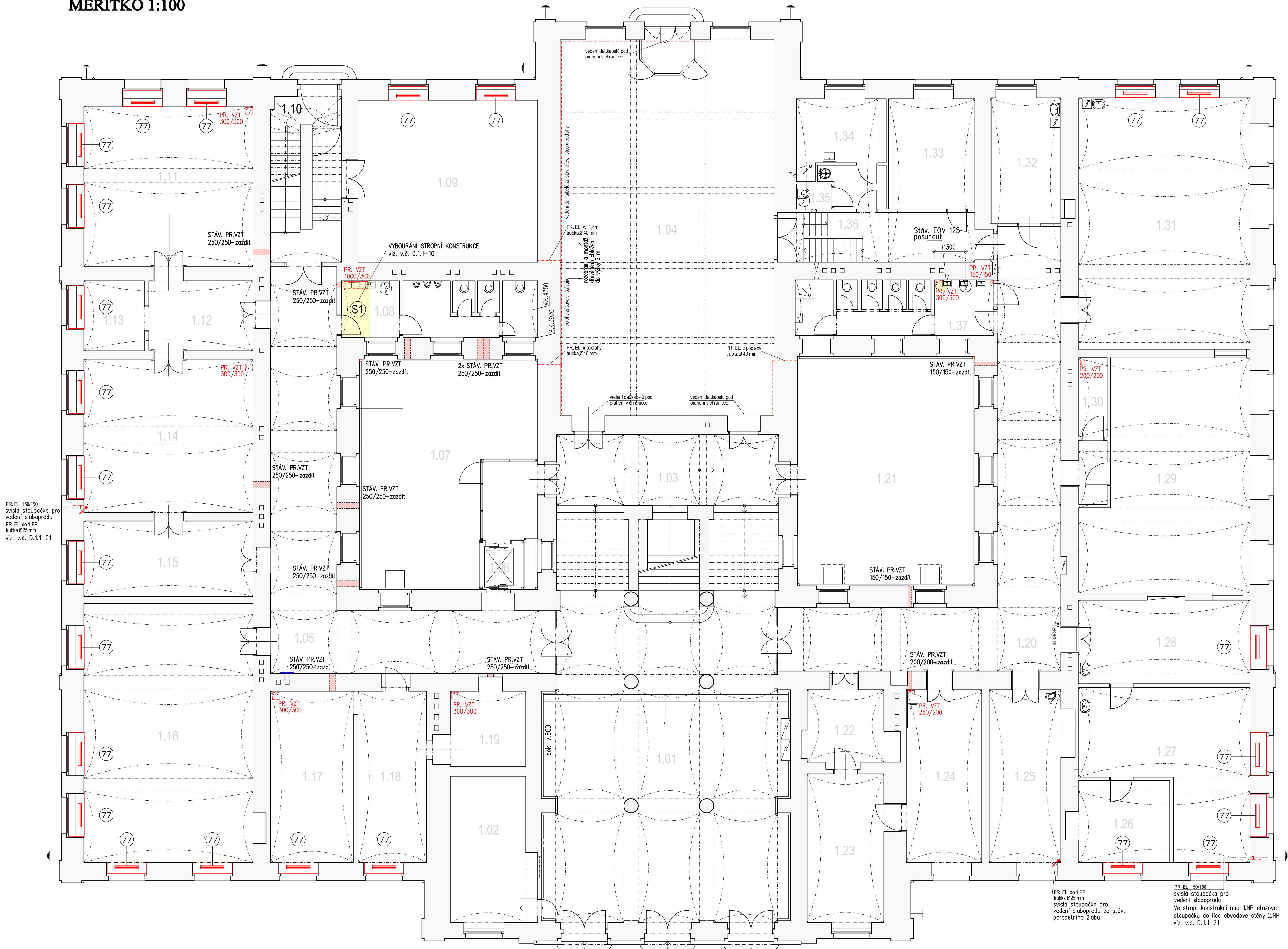


PŮDORYS 1.NP - stavební příprava pro I. ETAPU
MĚŘITKO 1:100



LEGENDA MÍSTNOSTÍ

Č.M.	NÁZEV MÍSTNOSTI	PLOCHA [m2]	POVRCH PODLAHY	POVRCH STĚN	POVRCH STROPU	POZNÁMKA
1.01	Hala, zádveří, recepcce	134.24	Stávající	Stávající	Stávající	V MÍSTNOSTECH 1.NP BUDOU PROVEDENY INSTALACE A STÍM SPOJENÉ STAVEBNÍ ÚPRAVY, KTERÉ JSOU NUTNÉ PRO REALIZACI REKONSTRUKCE 2. A 3.NP. PO STAVEBNÍCH ÚPRAVÁCH SE PŘEVEDE VYSPRAVENÍ STÁVAJÍCÍCH OMÍTEK A VÝMALBA.
1.02	Správce	21.32	Stávající	Stávající	Stávající	
1.03	Schodiště	68.57	Stávající	Stávající	Stávající	
1.04	Posluchárna	143.90	Stávající	Stávající	Stávající	
1.05	Chodba	72.67	Stávající	Stávající	Stávající	
1.06	Výťah	4.02	Stávající	Stávající	Stávající	
1.07	Átrium	68.22	Stávající	Stávající	–	
1.08	WC–muži	19.09	Stávající	Stávající	Stávající	
1.09	Učebna	52.06	Stávající	Stávající	Stávající	
1.10	Schodiště	19.15	Stávající	Stávající	Stávající	
1.11	Laboratoř	48.62	Stávající	Stávající	Stávající	
1.12	Kancelář	14.08	Stávající	Stávající	Stávající	
1.13	Kancelář	8.16	Stávající	Stávající	Stávající	
1.14	Laboratoř	45.04	Stávající	Stávající	Stávající	
1.15	Kancelář	22.88	Stávající	Stávající	Stávající	
1.16	Učebna	78.29	Stávající	Stávající	Stávající	
1.17	Laboratoř	25.38	Stávající	Stávající	Stávající	
1.18	Laboratoř	21.03	Stávající	Stávající	Stávající	
1.19	Laboratoř	10.24	Stávající	Stávající	Stávající	
1.20	Chodba	79.93	Stávající	Stávající	Stávající	
1.21	Átrium	72.75	Stávající	Stávající	–	
1.22	Předsíň	9.91	Stávající	Stávající	Stávající	
1.23	Kancelář	20.48	Stávající	Stávající	Stávající	
1.24	Laboratoř	23.36	Stávající	Stávající	Stávající	
1.25	Kancelář	22.27	Stávající	Stávající	Stávající	
1.26	Kancelář	13.34	Stávající	Stávající	Stávající	
1.27	Laboratoř	39.30	Stávající	Stávající	Stávající	
1.28	Laboratoř	25.63	Stávající	Stávající	Stávající	
1.29	Laboratoř	63.57	Stávající	Stávající	Stávající	
1.30	Server	4.02	Stávající	Stávající	Stávající	
1.31	Kancelář	77.21	Stávající	Stávající	Stávající	
1.32	Laboratoř	15.90	Stávající	Stávající	Stávající	
1.33	Kancelář	16.97	Stávající	Stávající	Stávající	
1.34	Místnost uklízeček	15.54	Stávající	Stávající	Stávající	
1.35	Úklidová místnost	1.58	Stávající	Stávající	Stávající	
1.36	Chodba	15.86	Stávající	Stávající	Stávající	
1.37	WC–ženy	18.68	Stávající	Stávající	Stávající	

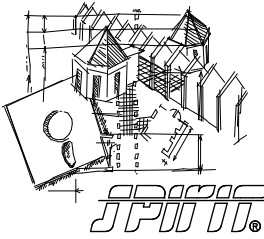
- 1.xy Místnosti řešené v rámci této PD
1.xy Místnosti neřešené v rámci této PD

POZNÁMKA:

PŘESNÁ POLOHA PROSTUPŮ STROPNÍMI KONSTRUKCEMI (VZT, SVISLÉ STOUPAČKY-SLABOPROUD) BUDE STANOVĚNA PO ROZEBRÁNÍ STÁVAJÍCÍHO STROPU A ZAMĚŘENÍ STÁVAJÍCÍCH NOSNÝCH PRVKŮ.

LEGENDA:

- (S1) SKLADBA STROPU NAD 1.NP - SOCIÁLNÍ ZAŘÍZENÍ
- viz. v.č. D.1.1-10



HLAVNÍ PROJEKTANT		VEDOUCÍ PROJEKTANT		ODPOVĚDNÝ PROJEKTANT		VYPRACOVAL			
ING.ARCH. K. SALÁT		BcA. ONDŘEJ SALÁT		A. KUBERSKÁ		A. KUBERSKÁ			
OBEČ:		PLZEŇ 3		KRAJ:		PLZEŇSKÝ			
INVESTOR:		ZÁPADOČESKÁ UNIVERZITA V PLZNI, UNIVERZITNÍ 8, 306 14 PLZEŇ						FORMÁT	8 A4
AKCE :		STAVEBNÍ ÚPRAVY OBJEKTU VELESLAVINOVA 42, PLZEŇ I. ETAPA						DATUM	03/2013
								STUPEŇ	DPS
								ČÍS. ZAKÁZKY	AIP 13 004
ČÁST:		D.1.1 ARCHITEKTONICKO – STAVEBNÍ ŘEŠENÍ						MĚŘITKO	1 : 100
OBSAH :		PŮDORYS 1.NP stavební příprava pro I.ETAPU						ČÍSLO VÝKRESU	ČÍSLO PARÉ
								D.1.1–2	