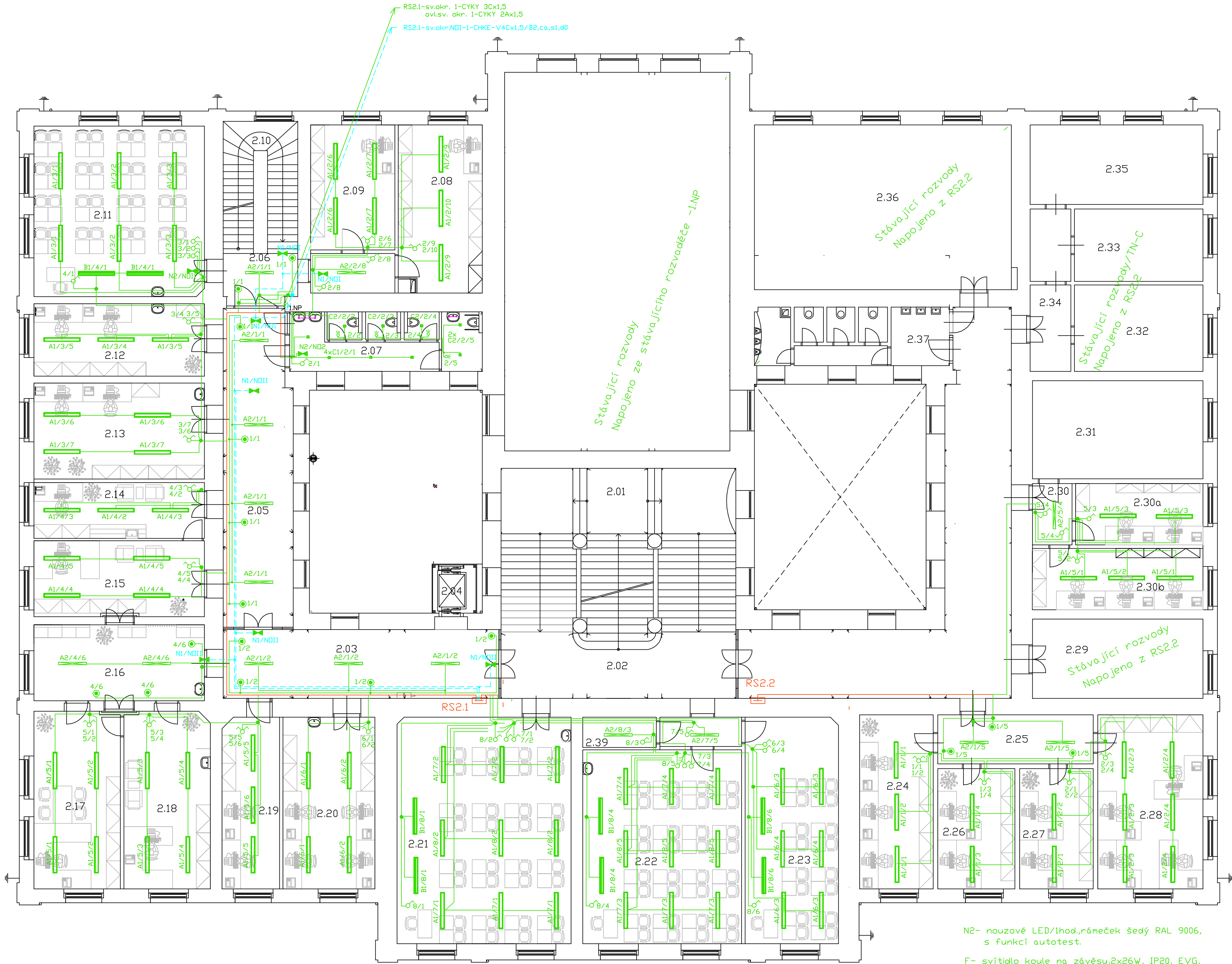


PŮDORYS 2.NP:
MĚŘÍTKO 1:100



LEGENDA - SILNOPROUDÉ ROZVODY :

- sv.okr.-ČYKY3Cx1,5-ulož. pod omítkou
- spínače 10A/230V-ulož. na přístroj.krabici - v=1200mm
- pohybový spínač 10A/230V-IP20
- tlačítkový spínač 10A/230V-IP20
- ochr.pospoj. CY4 - ulož. pod omítkou
- RS - nové podružné rozvaděče

SVÍTIDLA :

- A1- svítidlo 2x73W,parabolická mřížka,závěsné,IP20,EVG, ocelový plech bíle lakovaný.
- A2- svítidlo 2x25/50W,korpus opalový metakrylát,závěsné,IP20,EVG, svítící po celém obvodu

- A3- svítidlo 4x55W,korpus nerezová ocel,závěsné,IP20,EVG, kryt opalový,rozměr 600x600x55mm
- B1- svítidlo 1x80W,asymetrický reflektor,korpus ocel,plech,závěsné,IP20, EVG, bílé, lakované.
- C1- LED svítidlo přisazené , 24W/230V,3000 K,30° korpus hliník bíle lakovaný ,průměr 74mm,výška 177mm
- C2- LED svítidlo přisazené , směrovatelné 17W/230,3000 K,30° korpus hliník bíle lakovaný,průměr 60mm,výška174mm
- D1- svítidlo přisazené , 2x36W,EVG,korpus ocel. plechbílé lakovaný prismatický kryt, IP44
- E1- svítidlo přisazené , 1x73W,mikroprismatický kryt korpus hliník bíle lakovaný, EVG.
- N1- nouzové svítidlo 1x24W/1hod,IP65,tř.isolace II. s funkcí autotest, korpus i kryt polykarbonát

RS2.1 , RS2.2

N2- nouzové LED/1hod,rámeček šedý RAL 9006, s funkcí autotest.

F- svítidlo koule na závěsu,2x26W, IP20, EVG, masaz.

G- svítidlo nástěnné 2x26W,korpus bílý,termoplast kryt opalový polykarbonát,IP54,EVG.

rozvody ND - 1-CHKE-V /B2.co,s1,d0

Legenda v plánu
číslo okruhu
spínač

LEGENDA MÍSTNOSTÍ

Č.M.	NÁZEV MÍSTNOSTI	PLOCHA [m2]
2.01	Schodiště	73.01
2.02	Chodba	25.99
2.03	Chodba	34.81
2.04	Výťah	4.02
2.05	Chodba	30.75
2.06	Chodba	22.45
2.07	WC-ženy	20.10
2.08	Pracovna	25.40
2.09	Pracovna	18.72
2.10	Schodiště	16.63
2.11	Učebna - 32 studentů	53.23
2.12	Kanc. odborných asistentů	22.63
2.13	Kanc. odborných asistentů	30.00
2.14	Sekretariát katedry	17.45
2.15	Kanc. vedoucího katedry	23.73
2.16	Chodba	23.73
2.17	Kanc. vedoucího katedry	28.12
2.18	Sekretariát katedry	28.00
2.19	Kanc. odborných asistentů	18.12
2.20	Kanc. odborných asistentů	28.92
2.21	Učebna - 32 studentů	72.22
2.22	Učebna - 16 studentů	38.61
2.23	Učebna - 32 studentů	66.09
2.24	Kanc. odborných asistentů	15.80
2.25	Chodba	16.91
2.26	Kanc. odborných asistentů	17.00
2.27	Kanc. odborných asistentů	16.22
2.28	Kanc. odborných asistentů	33.53
2.29	Laboratoř	24.82
2.30	Laboratoř	39.42
2.31	Sklad	30.66
2.32	Kancelář	20.35
2.33	Kancelář	17.05
2.34	Chodba	12.02
2.35	Kancelář	25.16
2.36	Laboratoř	77.55
2.37	WC-muži	19.31
2.38	Chodba	72.60
2.39	Místnost serveru	4.32
PLOCHA CELKEM:		1165.45



HLAVNÍ PROJEKTANT ING.ARCH. K. SALÁT	VED. PROJEKTANT BcA D. SALÁT	ODPOVĚD. PROJEKTANT M. JIRKOVÁ	VYPRACOVAL H. HODKOVÁ
DODAVATEL PLZEŇ 3	KRAJ PLZEŇSKÝ	TEL. PROJEKT 800 112	
INVESTOR ZÁPADOČESKÁ UNIVERZITA V PLZNI, UNIVERZITNÍ 8, 306 14 PLZEŇ	FOTOST 6 A4		PROJEKTOVÁNÍ SILNOPROUDÝCH A SILNOPROUDÝCH ROZVODŮ 306 00 PLZEŇ, BROJOVA 19 TEL. 373 731 611, FAX 373 731 601
AKCE : STAVEBNÍ ÚPRAVY OBJEKTU VELESLAVÍNOVA 42, PLZEŇ I. ETAPA	DATUM 03/2013		STUPEŇ IPS
ČÁST: D.1.6 - ZAŘÍZENÍ SILNOPROUDÉ ELEKTROTECHNIKY	ČÍS. ZAKAZKY EL 006/13		MĚŘÍTKO 1 : 100
DODAVATEL SVĚTELNÉ ROZVODY - 2.NP	ČÍSLO V KRESLU 12		ČÍSLO PÁRE