

Příloha č. 9

ADMINISTRATIVNÍ ŘÁD

Dodatek č. 1

V článku 2. ORGANIZAČNÍ SCHÉMA se mění definice osoby pracovníka Zhotovitele na pozici Mistr HSV a PSV z Ing. Pavla Drabeše na p. Filipa Bahnera.

Původní znění:

Mistr HSV a PSV Ing. Pavel Drabeš 724 155 120 drabes.pavel@zlinstav.com	• Řídí provádění jednotlivých částí Díla vztahujících se k profesní dispozici pracovníka
---	--

Nové znění:

Mistr HSV a PSV p. Filip Bahner 724 232 241 bejzn@post.cz	• Řídí provádění jednotlivých částí Díla vztahujících se k profesní dispozici pracovníka
---	--

Ostatní články přílohy č. 9 Smlouvy se tímto dodatkem nemění a zůstávají v platnosti.

Za Zhotovitele:

.....
Jiří Stacke
předseda představenstva
Zlínstav a.s.

Za Objednatele:

.....
prof. Ing. Zdeněk Peroutka, Ph.D.
na základě plné moci
Západočeská univerzita v Plzni



Jiří Jajtner
člen představenstva a.s.
COFELY a.s.

Jiří Ticháček
člen představenstva a.s.
COFELY a.s.

1. SEZNAM PŘÍLOH

- 01 – Organizační struktura Zhotovitele rev 01.xlsx
- 02 – Komunikační matice rev 01.xls

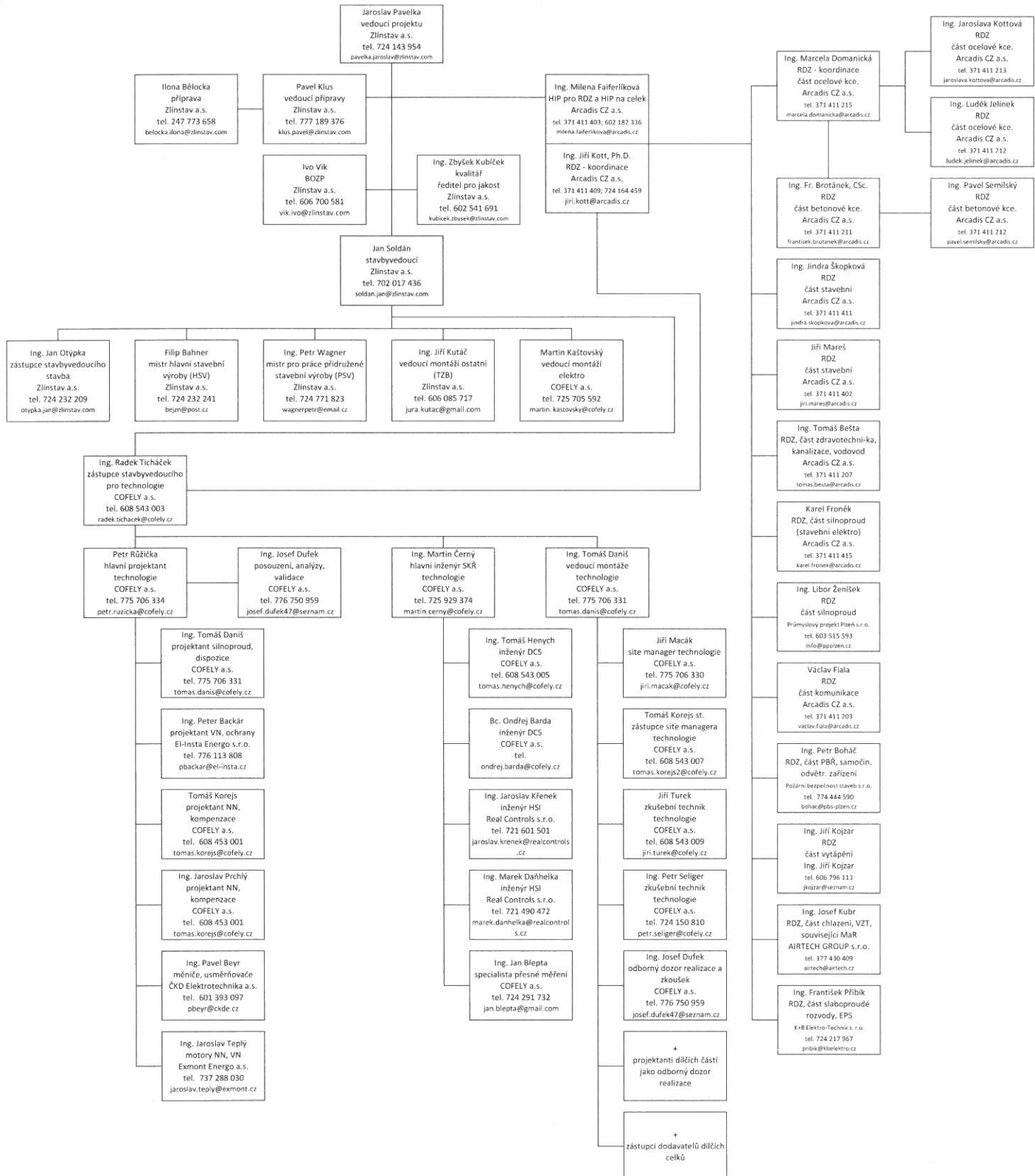
ORGANIZAČNÍ SCHÉMA

Název projektu: „Regionální inovační centrum elektrotechniky (RICE)“

Registrační číslo: „CZ.1.05/2.1.00/03.0094“

Název stavby: „Výstavba objektu pro projekt RICE“

Realizační tým bude složen ze zástupců obou členů sdružení dle níže uvedeného schématu:



KOMUNIKAČNÍ MATICE

Název projektu: „Regionální inovační centrum elektrotechniky (RICE)“

Registrační číslo: „CZ.1.05/2.1.00/03.0094“

Název stavby: „Výstavba objektu pro projekt RICE“

aktualizace:	2.12.2013
Poslední aktualizace:	9.1.2013
Poslední aktualizace:	7.2.2014

Údlost / položka	Vlastník	Formát	Výstup	Frekvence	Účastníci	Informování	Poznámka
<i>Běžná komunikace</i>							
Kontrolní den stavba (součást projektového kontrolního dne)	Vedoucí projektu Jaroslav Pavelka 724 143 954 pavelka.jaroslav@zlinstav.com	Schůzka za účasti všech smluvních stran	zápis s uvedením dohodnutých povinností	týdně	vedoucí projektu, stavbyvedoucí stavba, zástupce stavbyvedoucího technologie (od okamžiku potřebné součinnosti), popř. dle požadavku objednatele, nebo dle situace	všichni účastníci výstavby	frekvence se řídí ustanovením SOD
Projektový kontrolní den	Vedoucí projektu Jaroslav Pavelka 724 143 954 pavelka.jaroslav@zlinstav.com	Schůzka za účasti všech smluvních stran a zpracovatelů projektové dokumentace (zejména RDZ)	zápis s uvedením dohodnutých povinností	týdně	vedoucí projektu, stavbyvedoucí stavba, zástupce stavbyvedoucího technologie (od okamžiku potřebné součinnosti), popř. dle požadavku objednatele, nebo dle situace	všichni účastníci výstavby	frekvence se řídí ustanovením SOD
Komunikace s Objednatelém	Stavbyvedoucí stavba Jan Soldan 702 017 436 soldan.jan@zlinstav.com Zástupce stavbyvedoucího technologie Ing. Radek Ticháček 608 543 003 radek.tichacek@cofely.cz	osobní schůzka, email, telefon	v případě potřeby zápis do stavebního deníku (SD).	denně	stavbyvedoucí stavba, zástupce stavbyvedoucího technologie, nebo dle potřeby	dle dohody účastníků komunikace	jedná se o drobné požadavky ze strany objednatele na zhotovitele, nebo naopak, které budou řešeny mimo kontrolní dny.

Komunikace s IDS	Stavbyvedoucí stavba Jan Soldan 702 017 436 soldan.jan@zlinstav.com Zástupce stavbyvedoucího technologie Ing. Radek Ticháček 608 543 003 radek.tichacek@cofely.cz	osobní schůzka, email, telefon	v případě potřeby zápis do stavebního deníku.	denně	stavbyvedoucí stavba, zástupce stavbyvedoucího technologie, nebo dle potřeby	dle dohody účastníků komunikace	jedná se o drobné požadavky ze strany objednatel na zhotovitele, nebo naopak, které budou řešeny mimo kontrolní dny.
Komunikace s koordinátorem BOZP	Stavbyvedoucí stavba Jan Soldan 702 017 436 soldan.jan@zlinstav.com Zástupce stavbyvedoucího technologie Ing. Radek Ticháček 608 543 003 radek.tichacek@cofely.cz	osobní schůzka, email, telefon	v případě potřeby zápis do stavebního deníku.	v souladu se zákonem 309/2006 Sb. a plánem BOZP + při náhodných kontrolách.	stavbyvedoucí stavba, zástupce stavbyvedoucího technologie, nebo dle potřeby technik BOZP	dle dohody účastníků komunikace	jedná se o drobné požadavky ze strany objednatel na zhotovitele, nebo naopak, které budou řešeny mimo kontrolní dny.
Dohled kvalitař	Stavbyvedoucí stavba Jan Soldan 702 017 436 soldan.jan@zlinstav.com Zástupce stavbyvedoucího technologie Ing. Radek Ticháček 608 543 003 radek.tichacek@cofely.cz	osobní schůzka, email, telefon	zápis do dokumentů dle systému řízení zhotovitele	při přípravě dokladů pro jednotlivé fáze přejímání technologie, minimálně měsíčně při přípravě dokladů pro fakturaci.	Stavbyvedoucí stavba, stavbyvedoucí technologie, Kvalitař	interní komunikace dle zavedených systémů	pravidelný dohled kvalitáře společnosti na realizované práce, který bude vyhodnocen dle interních systémů zhotovitele
Dohled BOZP zhotovitele	Stavbyvedoucí stavba Jan Soldan 702 017 436 soldan.jan@zlinstav.com Zástupce stavbyvedoucího technologie Ing. Radek Ticháček 608 543 003 radek.tichacek@cofely.cz	osobní schůzka, email, telefon	zápis do dokumentů dle systému řízení zhotovitele	v souladu se zákonem 309/2006 Sb. a plánem BOZP + při náhodných kontrolách.	Stavbyvedoucí stavba, zástupce stavbyvedoucího technologie, technik BOZP, eventuelně koordinátor BOZP	interní komunikace dle zavedených systémů. V případě účasti koordinátora BOZP zápis do SD	pravidelný dohled technika BOZP společnosti na realizované práce, který bude vyhodnocen dle interních systémů zhotovitele.

Školení BOZP zhotovitele	Stavbyvedoucí stavba Jan Soldan 702 017 436 soldan.jan@zlinstav.com a všichni další účastníci výstavby	Potvrzený zápis o absolvování školení	zápis do dokumentů dle systému řízení zhotovitele	Při nástupu nových pracovníků a dle plánu BOZP	Stavbyvedoucí stavba	každý účastník výstavby bude řádně a dle platných pravidel proškolen. Stavbyvedoucí stavba upozorní technika BOZP na nutnost provedení školení.	
Komunikace se subdodavatelem stavební části HSV	Mistr HSV Filip Bahner 724 232 241 bejzn@post.cz	Zápis	Zápis do SD subdodavatele	denně	Stavbyvedoucí stavba, mistr HSV	Vedoucí projektu, stavbyvedoucí stavba a Mistr HSV	
Komunikace se subdodavatelem stavební části PSV	Mistr PSV, vedoucí montáží TZB Ing. Petr Wagner 724 771 823	Zápis	Zápis do SD subdodavatele	denně	Stavbyvedoucí stavba, mistr PSV, vedoucí montáží TZB	vedoucí projektu, stavbyvedoucí stavba a Mistr PSV, vedoucí montáží TZB	
Komunikace se subdodavatelem silnoproud a slaboproud	Vedoucí montáží elektro Martin Kaštovský 725 705 592 martin.kastovsky@cofely.cz	Zápis	Zápis do SD subdodavatele	denně	Stavbyvedoucí stavba, vedoucí montáží elektro	Vedoucí projektu, vedoucí montáží elektro	
Komunikace se subdodavatelem technologie	Zástupce stavbyvedoucího technologie Ing. Radek Ticháček 608 543 003 radek.tichacek@cofely.cz	Zápis	Zápis do SD subdodavatele	denně	zástupce stavbyvedoucího technologie	Vedoucí projektu, stavbyvedoucí stavba	
<i>Fakturace, chyby ve fakturaci</i>							
Odsouhlasení provedených prací stavba	Stavbyvedoucí stavba Jan Soldan 702 017 436 soldan.jan@zlinstav.com zástupce stavbyvedoucího stavba Ing. Jan Otýpka 724 232 209 otypka.jan@zlinstav.com vedoucí montáží TZB a elektro Ing. Jiří Kutáč 606 085 717	Příměně	Komunikace dle SOD	měsíčně	Stavbyvedoucí, zástupce stavbyvedoucího stavba, vedoucí montáží TZB a elektro, vedoucí projektu	vedoucí projektu, stavbyvedoucí stavba, vedoucí montáží elektro, vedoucí montáží TZB	

Odsouhlasení provedených prací technologie	Zástupce stavbyvedoucího technologie Ing. Radek Ticháček 608 543 003 radek.tichacek@cofely.cz	Písemně	Komunikace dle SOD	měsíčně	zástupce stavbyvedoucího technologie, vedoucí projektu	vedoucí projektu, zástupce stavbyvedoucího pro technologie	
Odpovědnost za fakturaci a chyby ve fakturaci	Vedoucí projektu Jaroslav Pavelka 724 143 954 pavelka.jaroslav@zlinstav.com	Písemně	Komunikace dle SOD	měsíčně	Vedoucí projektu	Vedoucí projektu, popř. další jak uzná vedoucí projektu za vhodné	
Změny s živem na SOD							
Změny předmětu smlouvy	Osoby oprávněné jednat ve věci SOD. Zastřešuje Jiří Stacke, předseda představenstva vedoucího účastníka	Písemně	Komunikace dle SOD		osoby oprávněné jednat ve věci SOD	Jiří Stacke, Jiří Ticháček, Jiří Jajtner, Projektmanager	komunikace v zápisech z KD, popř. samostatná komunikace dle potřeby
Projektové dokumentace, vzorky							
koordinace - vazby mezi stavební částí a technologiemi	Hlavní inženýr celého projektu Ing. Milena Faiferlíková 602 182 336; 371 411 403 milena.faiferlikova@arcadis.cz	Písemně	kontrolní den projekt se zápisem	týdně	vedoucí projektu, stavbyvedoucí stavba, zástupce stavbyvedoucího objednatele, nebo dle situace	vedoucí projektu, stavbyvedoucí stavba, zástupce stavbyvedoucího technologie	komunikace v zápisech z KD, popř. samostatná komunikace dle potřeby
Komunikace ve věci RDZ	technologie - hlavní projektant technologie Petr Růžiška 775 706 334 petr.ruzicka@cofely.cz stavba - vedoucí projektu Jaroslav Pavelka 724 143 954 pavelka.jaroslav@zlinstav.com	Písemně	kontrolní den projekt se zápisem	týdně	Vedoucí projektu, hlavní projektant technologie, subdávatel projektu	Všichni účastníci výstavby	komunikace v zápisech z KD projektu, popř. samostatná komunikace dle potřeby avšak s jednotným způsobem komunikace dle SOD
Komunikace ve věci DSPD	technologie - hlavní projektant technologie Petr Růžiška 775 706 334 petr.ruzicka@cofely.cz stavba - vedoucí projektu Jaroslav Pavelka 724 143 954 pavelka.jaroslav@zlinstav.com	Písemně	kontrolní den projekt se zápisem	týdně	Vedoucí projektu, subdávatel projektu	Všichni účastníci výstavby	komunikace v zápisech z KD projektu, popř. samostatná komunikace dle potřeby avšak s jednotným způsobem komunikace dle SOD

Komunikace ve věci PD	technologie - hlavní projektant	Písemně	kontrolní den projekt se zápisem	tydně	Vedoucí projektu, hlavní projektant technologie, subdodavatel projektu	všichni účastníci výstavby	komunikace v zápisech z KD projektu, popř. samostatná komunikace dle potřeby avšak s jednotným způsobem komunikace dle SOD
Vzorky	Vedoucí projektu Jaroslav Pavelka 724 143 954 pavelka.jaroslav@zlinstav.com	písemně dle SOD	Písemné odsouhlasení objednatelem	dle požadavku Objednatele	Vedoucí projektu, stavbyvedoucí, objednatel	vedoucí projektu objednatel, TDI, stavbyvedoucí, zástupci stavbyvedoucího	časovost dle SOD
Krizové situace							
Ohrožení života, nebo zranění	Stavbyvedoucí stavba Jan Soldan 702 017 436 soldan.jan@zlinstav.com Zástupce stavbyvedoucího Ing. Jan Otýpka 724 232 209 otypka.jan@zlinstav.com	tel., email, zápis	Zápis do SD		Stavbyvedoucí, koordinátor BOZP, technik BOZP, složky ZS, policie ČR, hygiena, stavební úřad, OIP,	Objednatel, vedoucí projektu, osoby oprávněné jednat dle SOD, technik BOZP, další osoby dle uvážení a situace	
Pyrotechnický nález	Stavbyvedoucí stavba Jan Soldan 702 017 436 soldan.jan@zlinstav.com Zástupce stavbyvedoucího Ing. Jan Otýpka 724 232 209 otypka.jan@zlinstav.com	tel., email, zápis	Zápis do SD		Stavbyvedoucí, koordinátor BOZP, technik BOZP, policie ČR, pyrotechnik	Objednatel, vedoucí projektu, osoby oprávněné jednat dle SOD, technik BOZP, další osoby dle uvážení a situace	
Ekologická havárie	Stavbyvedoucí stavba Jan Soldan 702 017 436 soldan.jan@zlinstav.com Zástupce stavbyvedoucího Ing. Jan Otýpka 724 232 209 otypka.jan@zlinstav.com	tel., email, zápis	Zápis do SD		Stavbyvedoucí, koordinátor BOZP, technik BOZP, složky ZS, policie ČR, hygiena, stavební úřad, OIP, magistrát - odbor živ.prostředí, povodí vltavy	Objednatel, vedoucí projektu, osoby oprávněné jednat dle SOD, technik BOZP, další osoby dle uvážení a situace	

Předání díla, zkoušky, zaškolení	Vedoucí projektu Jaroslav Pavelka 724 143 954 pavelka.jaroslav@zlinstav.com	zápis	zápis v KD a protokol podepsaný oběma smluvními stranami		vedoucí projektu, TDI, objednatel, stavbyvedoucí, popř. další osoby požadované objednatelem	všichni účastníci výstavby	
Zkoušky	Stavbyvedoucí stavba Jan Soldan 702 017 436 soldan.jan@zlinstav.com	zápis o provedení zkoušky	Potvrzený zápis o provedení zkoušky a předložení všech výsledků.	dle plánu zkoušek, před ukončením jednotlivých fází příjímky technologie	TDI, objednatel, stavbyvedoucí, popř. další osoby požadované objednatelem	všichni účastníci výstavby	
Zaškolení	Stavbyvedoucí stavba Jan Soldan 702 017 436 soldan.jan@zlinstav.com	zápis o provedení zaškolení	Potvrzený zápis o provedení zaškolení se seznamem školených a školicích osob	před ukončením jednotlivých fází příjímky technologie	Stavbyvedoucí, nebo zástupce, příslušné osoby objednatele	Objednatel, vedoucí projektu, další osoby dle uvážení a situace	